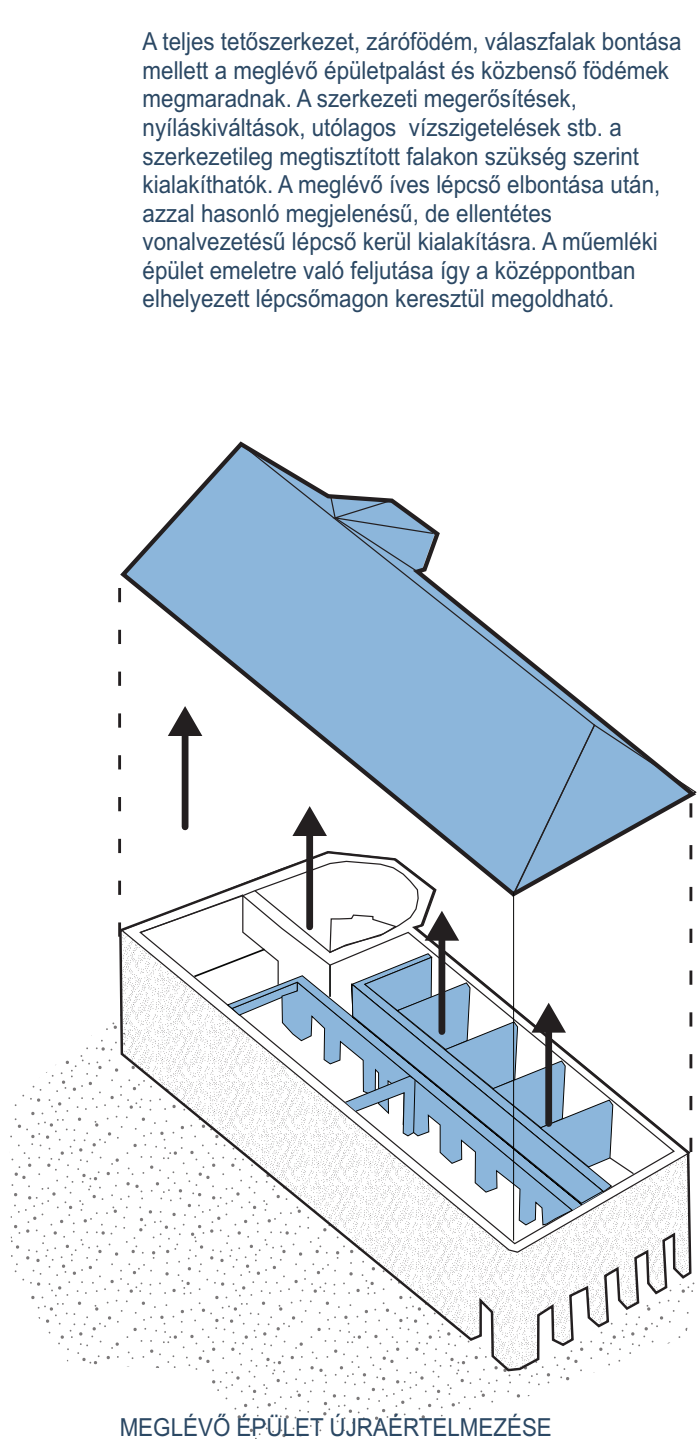


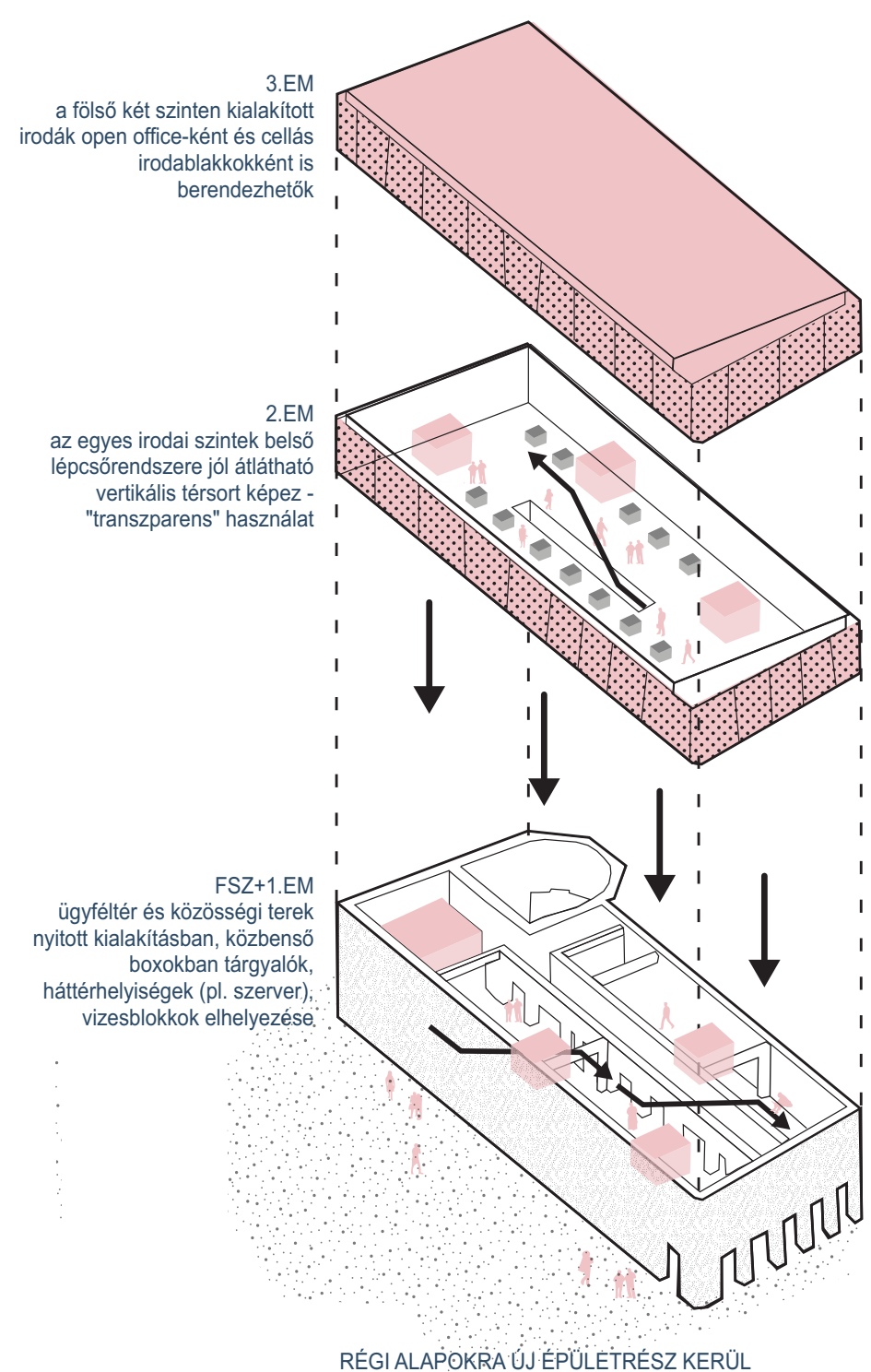
helyszínrajz 1:500

A belvárosi tömböket belső udvarok tagolják. Az egyes belső területek, kisebb parkokat, játszótereket, adott esetben néhány parkoló rejtjenek, üzletek nyitnak az udvarokra. A tömbök között így nemcsak az utcák által kijelölt fő útvonalakon, hanem a városra jellemző műves kapuk, arkádok alatt megbúvó átjáró udvarokon is át lehet szelni a belvárost. A kormányhivatali tömb patakra nyíló udvara erre is reflektál, azon túl, hogy a dolgozóknak és az ide látogatóknak egy fás-ligetes parkot biztosít.

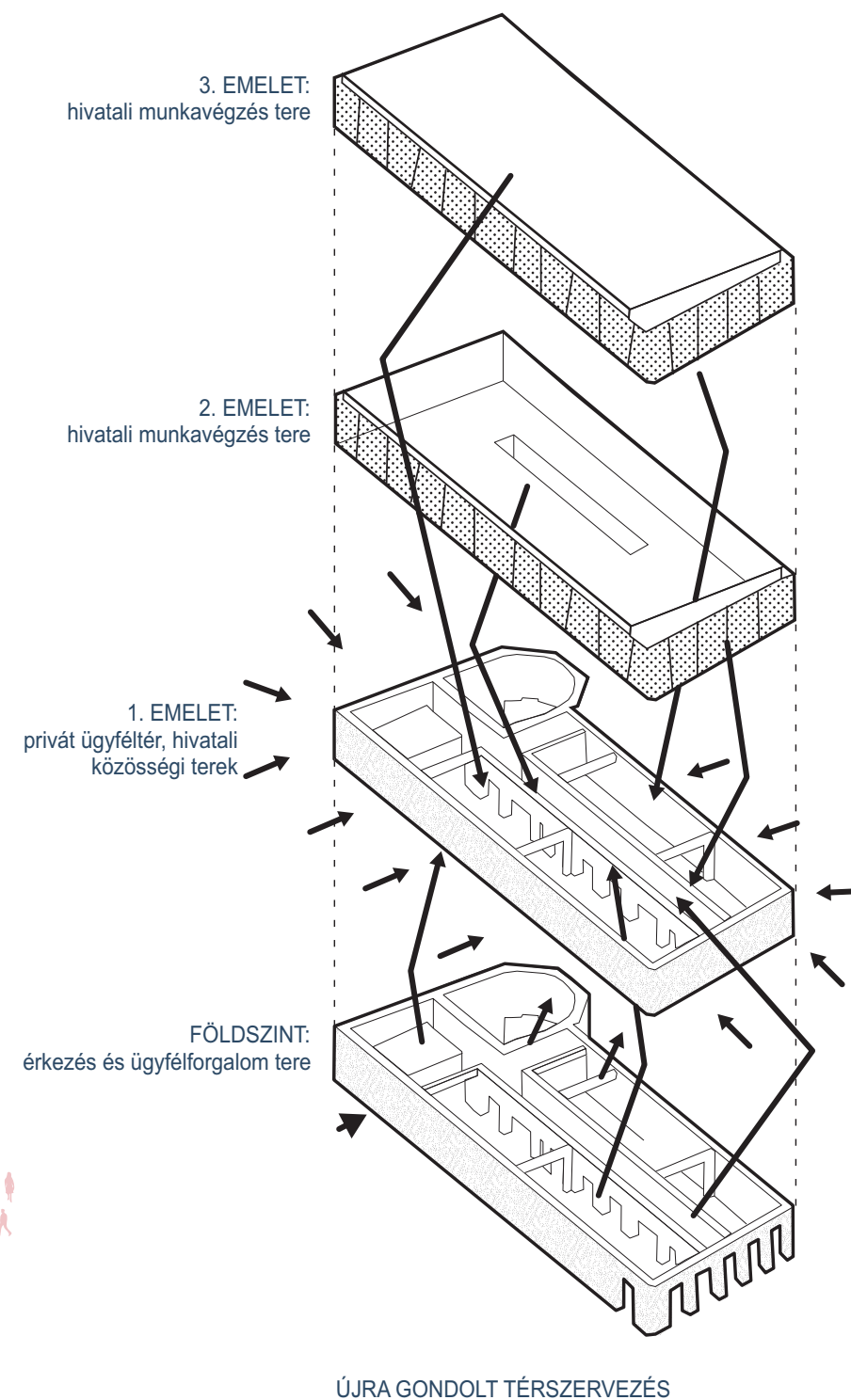
1. új kormányhivatali épület - bejárat a Kossuth út felől
2. műemléki védelem alatt álló kormányhivatali épület
3. kormányhivatali főépülete - Fazola-kapu
4. egykori városi börtön - Sportmúzeum
5. új burkolattal ellátott gépkocsi és kerékpár parkoló
6. meglévő-megmaradó bejárat a hátsó épületek felé, új bazaltkocka burkolatú út
7. új belvárosi udvar - fás liget, stabilizált burkolattal
8. kormányhivatali épület
9. Bródy Sándor Megyei és Városi Könyvtár
10. akadálymentes bejárat



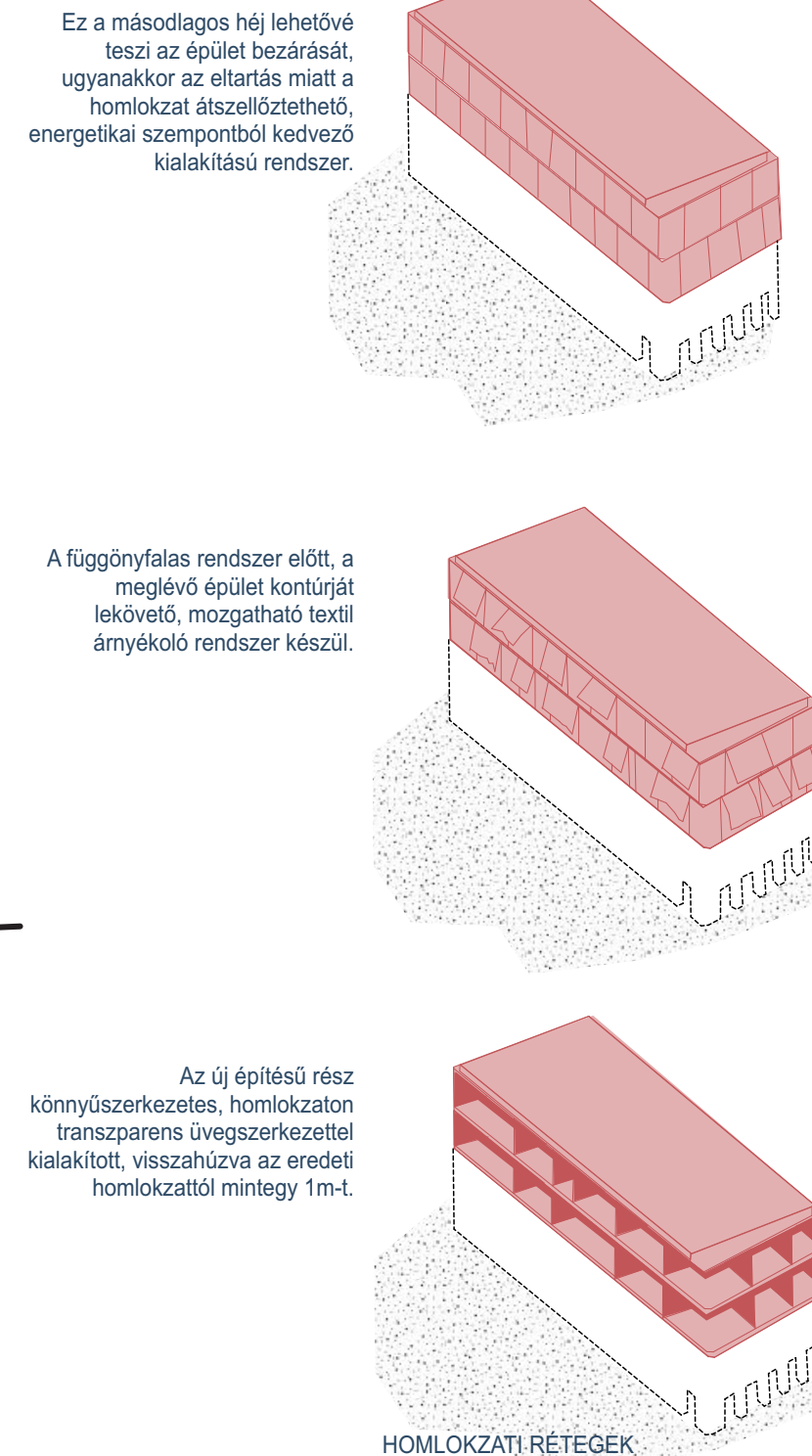
MEGLÉVŐ ÉPÜLET ÚJRAÉRTÉLMELÉSE



RÉGI ALAPOKRA ÚJ ÉPÜLETRÉSZ KERÜL



ÚJRA GONDOLT TERSZERVEZÉS



HOMLOKZATI RÉTEGEK