

Helyszín bemutatása

A Cserhát nyugati szélén található Naszály-hegy te-
tején 652 méter tengerszint feletti magasságban a
Naszály-tetőn két turistamozgalom keresztezi egy-
mást. Itt fut az Országos Kéktúra kékjelzésű turis-
taútja és egy kevesebbek által ismert, régi, napja-
inkban kihasználatlan, geodéziai mérőtornyokat
felkereső mozgalom a „Geodéziai tornyok Magyar-
országon” elnevezésű érintőpontos túramozgalom.

Ezt a csomópontot választottam turistaszállá-
som helyszínéül a két mozgalom népszerűsítése,
az emberek természetbe hívása és az itt álló, szere-
pét vesztett szerkezet kihasználásának reményén.

Előképek// Működési sémák

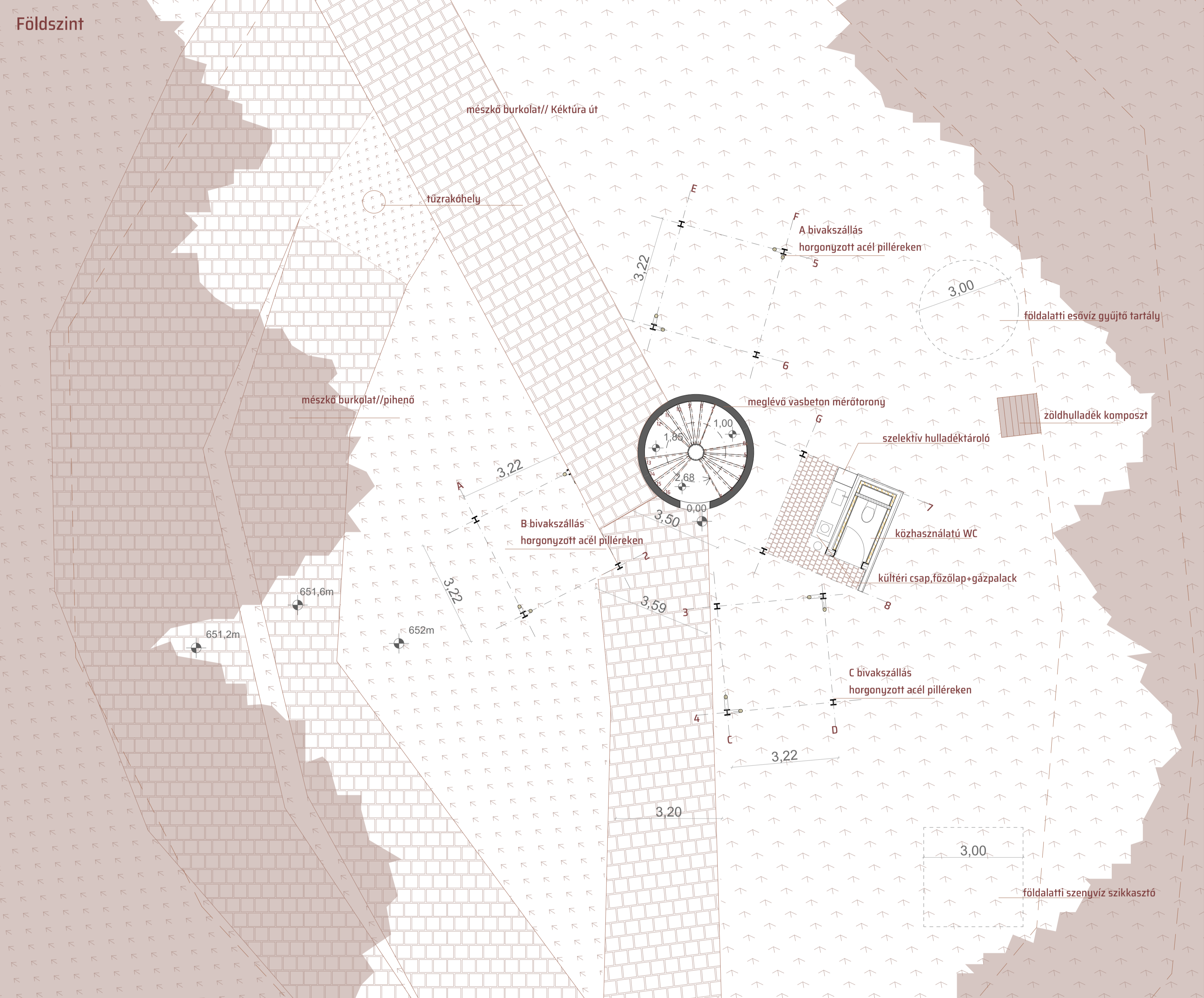
Előképeként vizsgáltam szlovén magas-
hegységbeli kabinokat, melyekkel pár-
huzamot a működési elveikben találtam.
A kiszámíthatatlan időjárási körülmények mi-
att, a túrázóknak menedéket nyújtó „shelter” funk-
ció és a 360 fokos panoráma valamint a természeti
élmény határozza meg ezeket a típusú szállásokat.

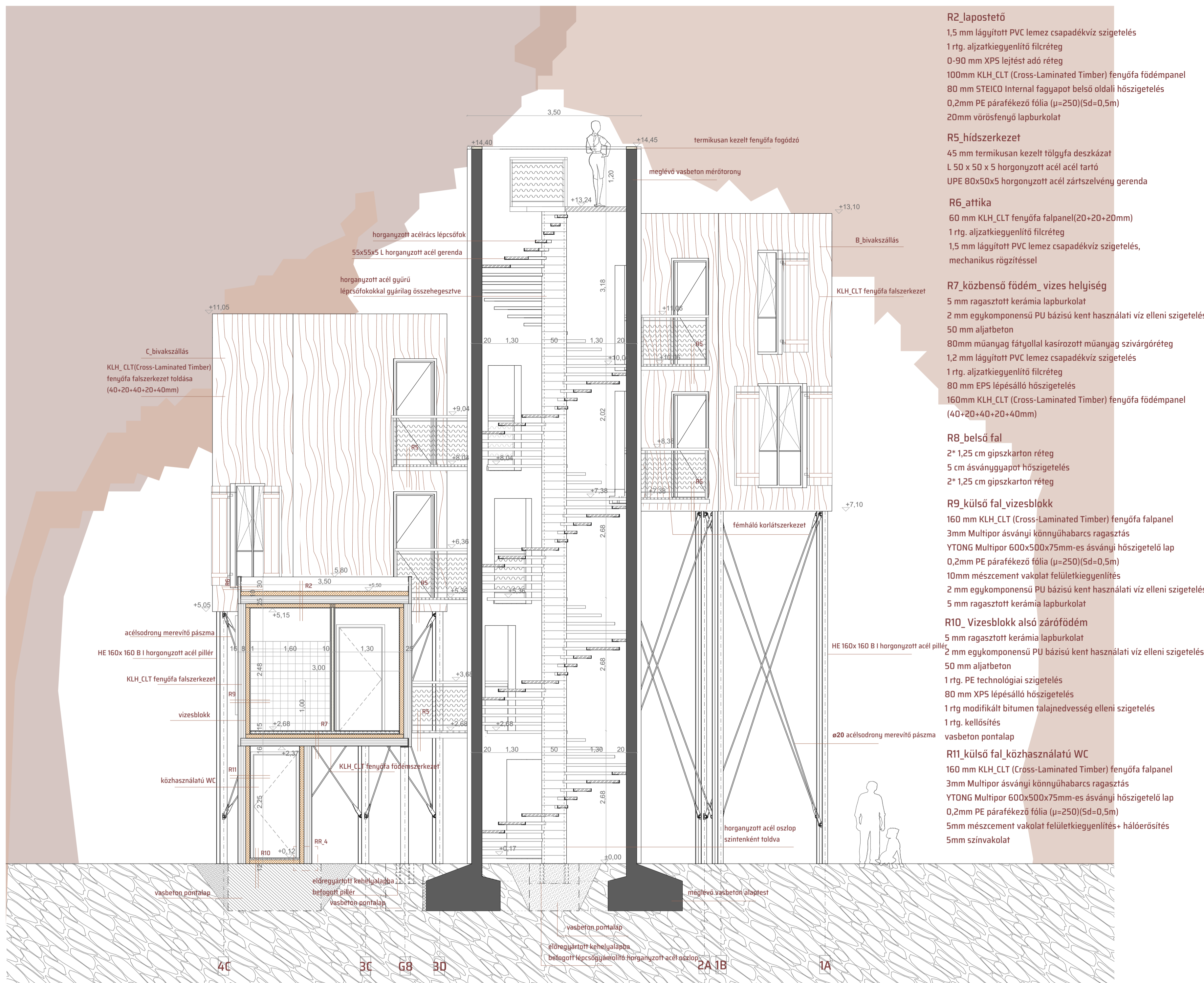
Élmény és szükségesszállás. Úticél és spon-
tán menedékhely. A Naszály-tetőre is
ugyan úgy érvényesek, mint Júliai-Alpokra.
Élményszállásként turizmus és befekte-
tési potenciált, menedékként a túrázás-
hoz alap infrastruktúra biztosítását jelenti.

Lényeges tanulmányt jelentettek a kabinok a kivi-
telezési szempontok mérlegelésekor is. Ilyen ne-
hezen, vagy akár csak gyalogos úton megközelít-
hető szálláshelyek esetében a tervezési folyamat
elejétől a kivitelezési munkák optimalizálására és
az előregyártás maximalizálására kell törekedni.

Igen releváns előképnek bizonyult a nem-
régiben felépült Galya-tetői bivakszállás.
Hasonlóan „nomád”, természeti erőknél ki-
tett élményt nyújtó szálláshely akárcsak a dip-
lomatervemben megjelentetni kívánt funkció.
Korai feltevésemet, miszerint illyesfajta funkciók kész-
tetheti az embereket a természetjárásra, igaznak bi-
zonyult miután a Galyatetői Turistacentrum elmúlt
évekről szóló statisztikája alapján a Mátrába érkező
emberek száma megduplázódott melynek oka nagy-
részben szálláskomplexum fejlesztéseihez köthető.

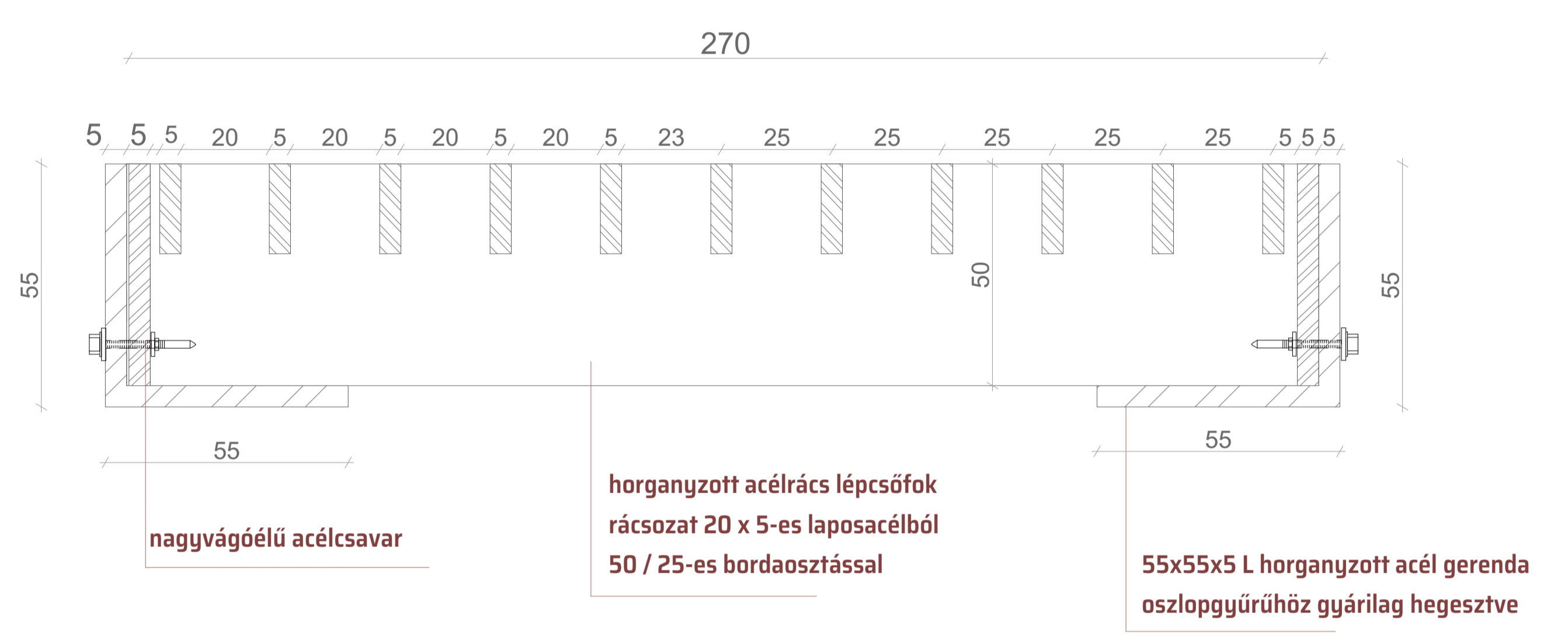




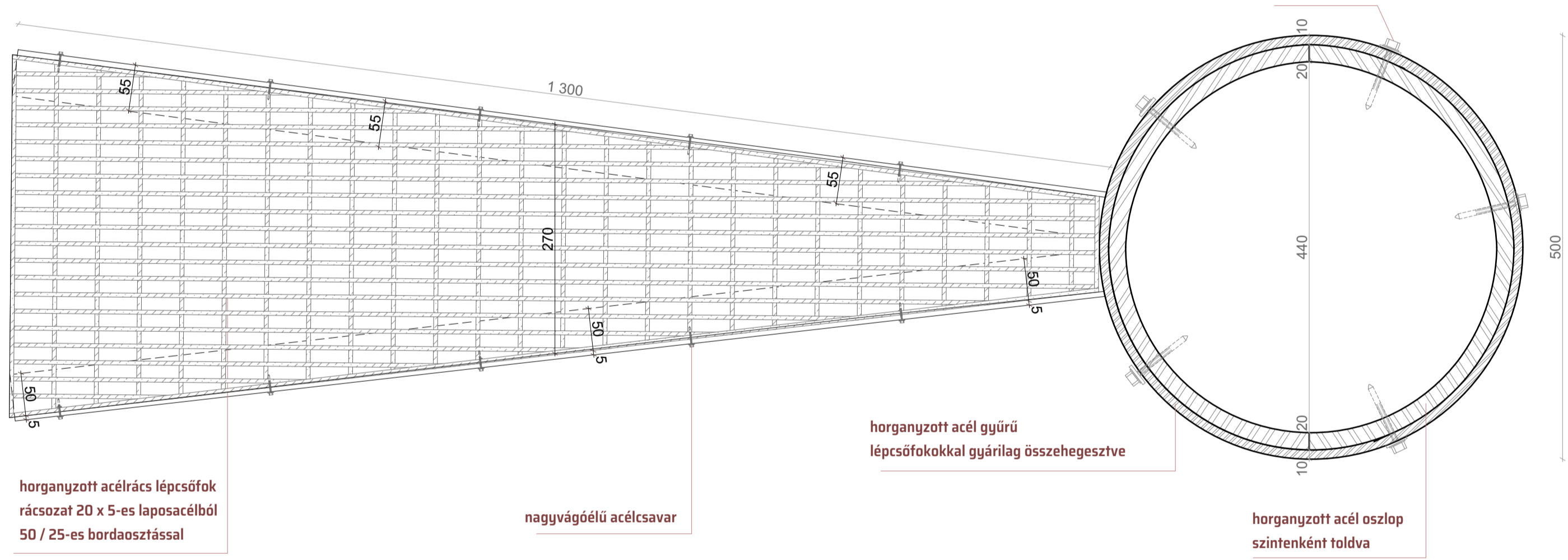


- R2_lapostető**
1,5 mm lágyított PVC lemez csapadékvíz szigetelés
1 rtg. aljzatkiegészítő filc réteg
0-90 mm XPS lejtésti adó réteg
100mm KLH_CLT (Cross-Laminated Timber) fenyőfa födémpanel
80 mm STEICO Internal fagypot belső oldali hőszigetelés
0,2mm PE párafékező fólia (μ=250)(Sd=0,5m)
20mm vörösfenyő lapburkolat
- R5_hídskerkezet**
45 mm termikusan kezelt tölggyfa deszkázat
L 50 x 50 x 5 horgonyzott acél tartó
UPE 80x50x5 horgonyzott acél zártszelvény gerenda
- R6_attika**
60 mm KLH_CLT fenyőfa falpanel(20+20+20mm)
1 rtg. aljzatkiegészítő filc réteg
1,5 mm lágyított PVC lemez csapadékvíz szigetelés,
mechanikus rögzítéssel
- R7_közbenő födém_vizes helyiség**
5 mm ragasztott kerámia lapburkolat
2 mm egykomponensű PU bázisú kent használati víz elleni szigetelés
50 mm aljzatbeton
80mm műanyag fáttyalaj kasírozott műanyag szivárgóréteg
1,2 mm lágyított PVC lemez csapadékvíz szigetelés
1 rtg. aljzatkiegészítő filc réteg
80 mm EPS lépésálló hőszigetelés
160mm KLH_CLT (Cross-Laminated Timber) fenyőfa födémpanel
(40+20+40+20+40mm)
- R8_belső fal**
2* 1,25 cm gipszkarton réteg
5 cm ásványgyapot hőszigetelés
2* 1,25 cm gipszkarton réteg
- R9_külső fal_vizesblokk**
160 mm KLH_CLT (Cross-Laminated Timber) fenyőfa falpanel
3mm Multipor ásványi könnyűhabarcs ragasztás
YTONG Multipor 600x500x75mm-es ásványi hőszigetelő lap
0,2mm PE párafékező fólia (μ=250)(Sd=0,5m)
10mm méscement vakolat felületkiegészítés
2 mm egykomponensű PU bázisú kent használati víz elleni szigetelés
5 mm ragasztott kerámia lapburkolat
- R10_Vizesblokk alsó zárófödém**
5 mm ragasztott kerámia lapburkolat
2 mm egykomponensű PU bázisú kent használati víz elleni szigetelés
50 mm aljzatbeton
1 rtg. PE technológiai szigetelés
80 mm XPS lépésálló hőszigetelés
1 rtg. módifikált bitumen talajnedvesség elleni szigetelés
1 rtg. kellenítés
vasbeton ponttalap
- R11_külső fal_közhasználatú WC**
160 mm KLH_CLT (Cross-Laminated Timber) fenyőfa falpanel
3mm Multipor ásványi könnyűhabarcs ragasztás
YTONG Multipor 600x500x75mm-es ásványi hőszigetelő lap
0,2mm PE párafékező fólia (μ=250)(Sd=0,5m)
5mm méscement vakolat felületkiegészítés+ hőlétesítés
5mm színvakolat

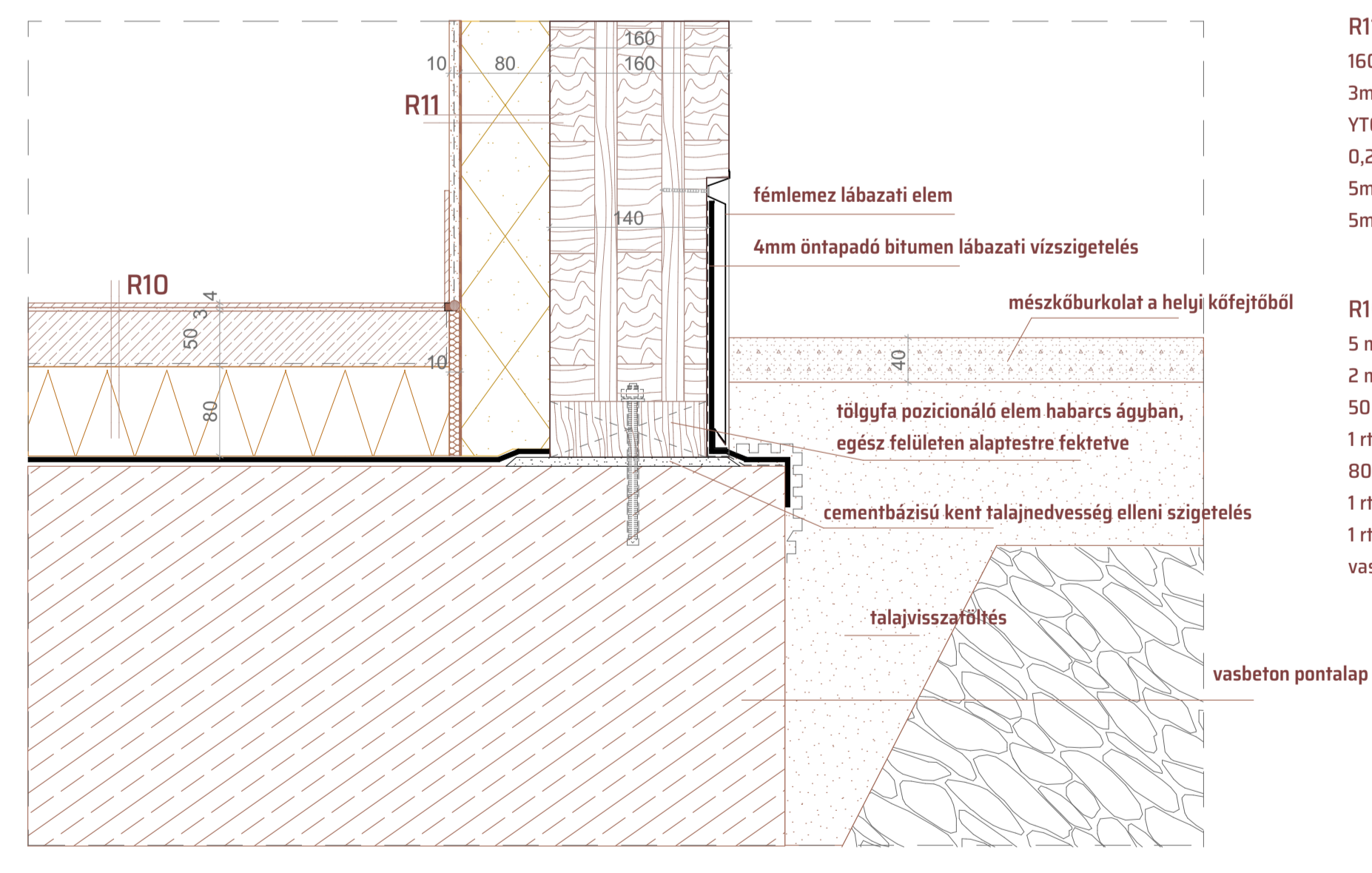
RR_5_lépcsőfok_keresztmetszet 1:1



RR_6_lépcsőfok_nézet_1:5

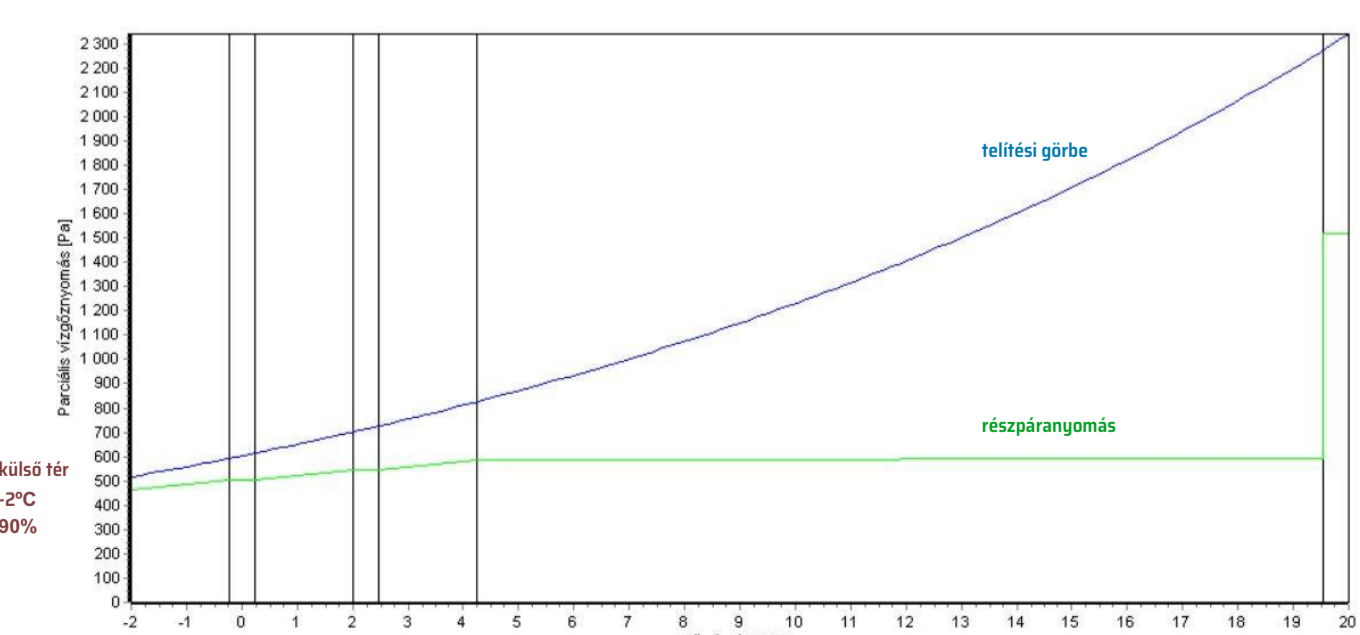


RR_4_lábazat_WC blokk 1:5

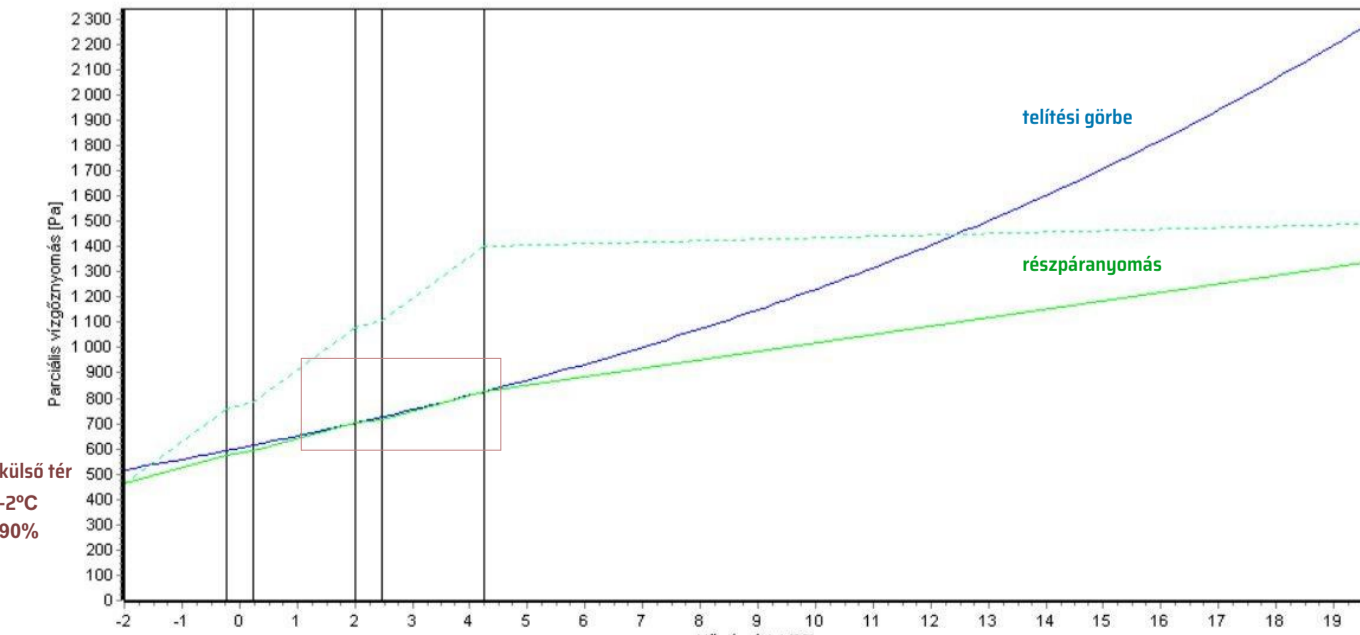


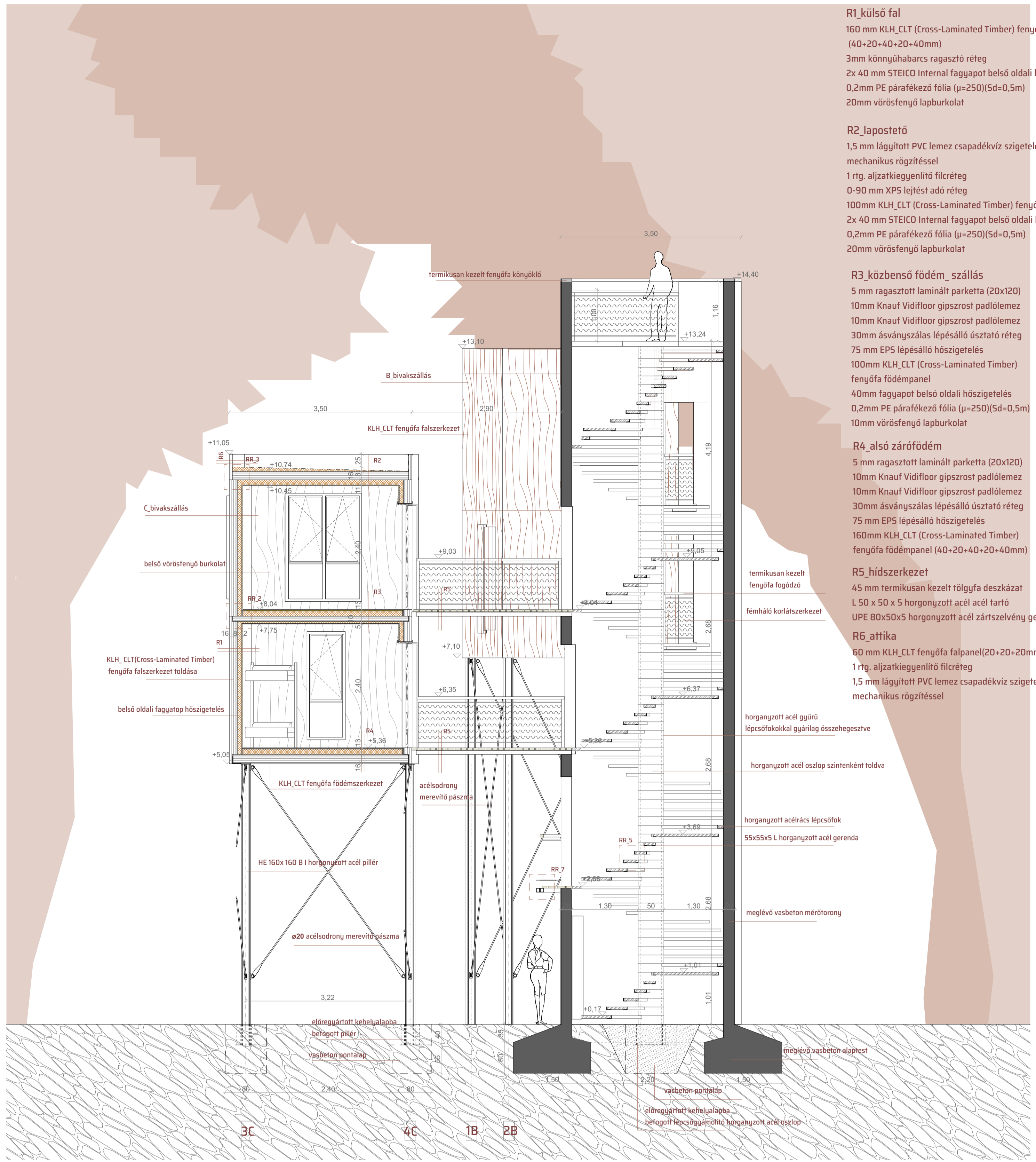
- R11_külső fal_közhasználatú WC**
160 mm KLH_CLT (Cross-Laminated Timber) fenyőfa falpanel
3mm Multipor ásványi könnyűhabarcs ragasztás
YTONG Multipor 600x500x75mm-es ásványi hőszigetelő lap
0,2mm PE párafékező fólia (μ=250)(Sd=0,5m)
5mm méscement vakolat felületkiegészítés+ hőlétesítés
5mm színvakolat
- R10_Vizesblokk alsó zárófödém**
5 mm ragasztott kerámia lapburkolat
2 mm egykomponensű PU bázisú kent használati víz elleni szigetelés
50 mm aljzatbeton
1 rtg. PE technológiai szigetelés
80 mm XPS lépésálló hőszigetelés
1 rtg. módifikált bitumen talajnedvesség elleni szigetelés
1 rtg. kellenítés
vasbeton ponttalap

A Külső fal telítési és parcionális párányomás esési görbéje_párazáró fólia alkalmazásával

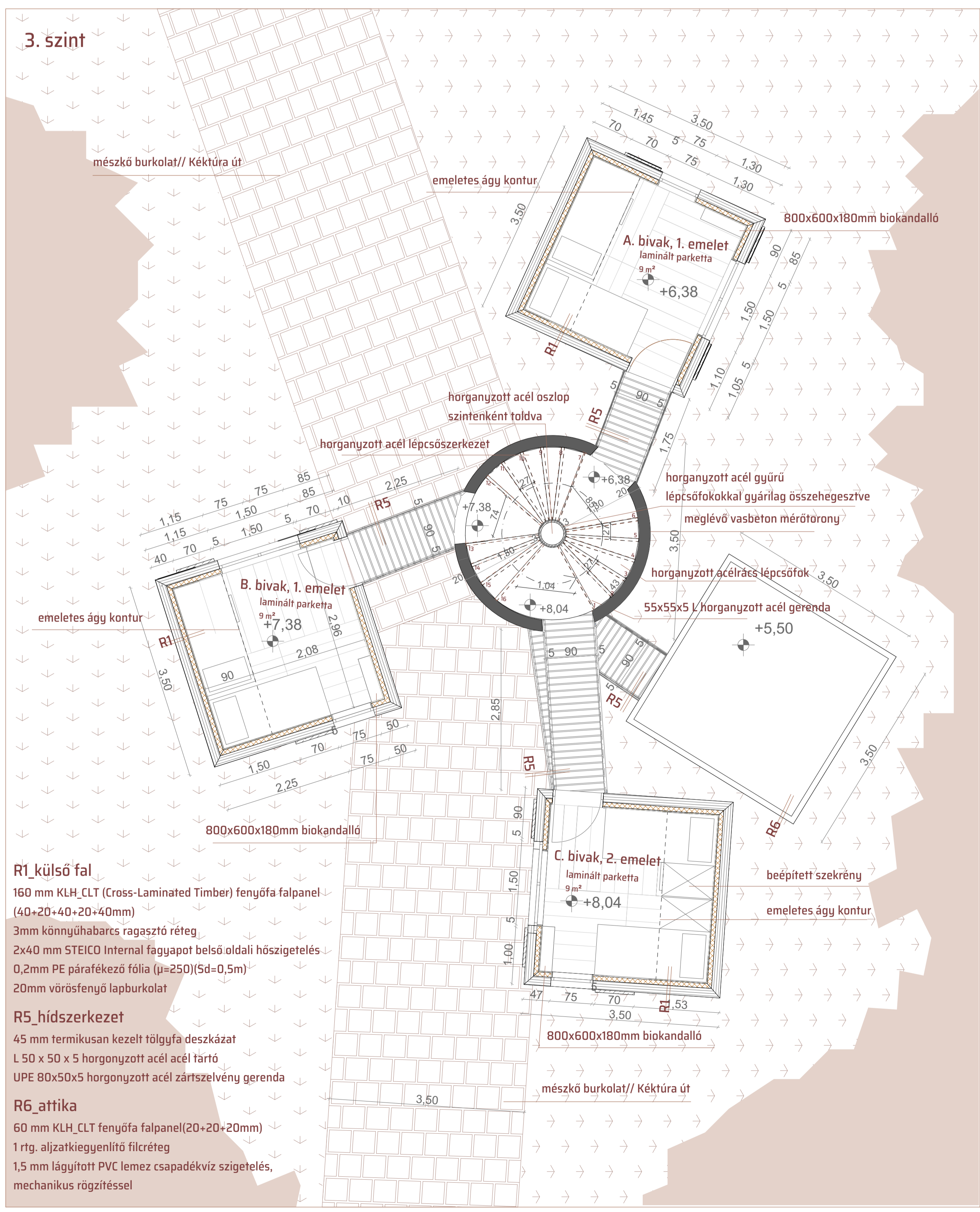


A Külső fal telítési és parcionális párányomás esési görbéje_párazáró fólia alkalmazása nélkül





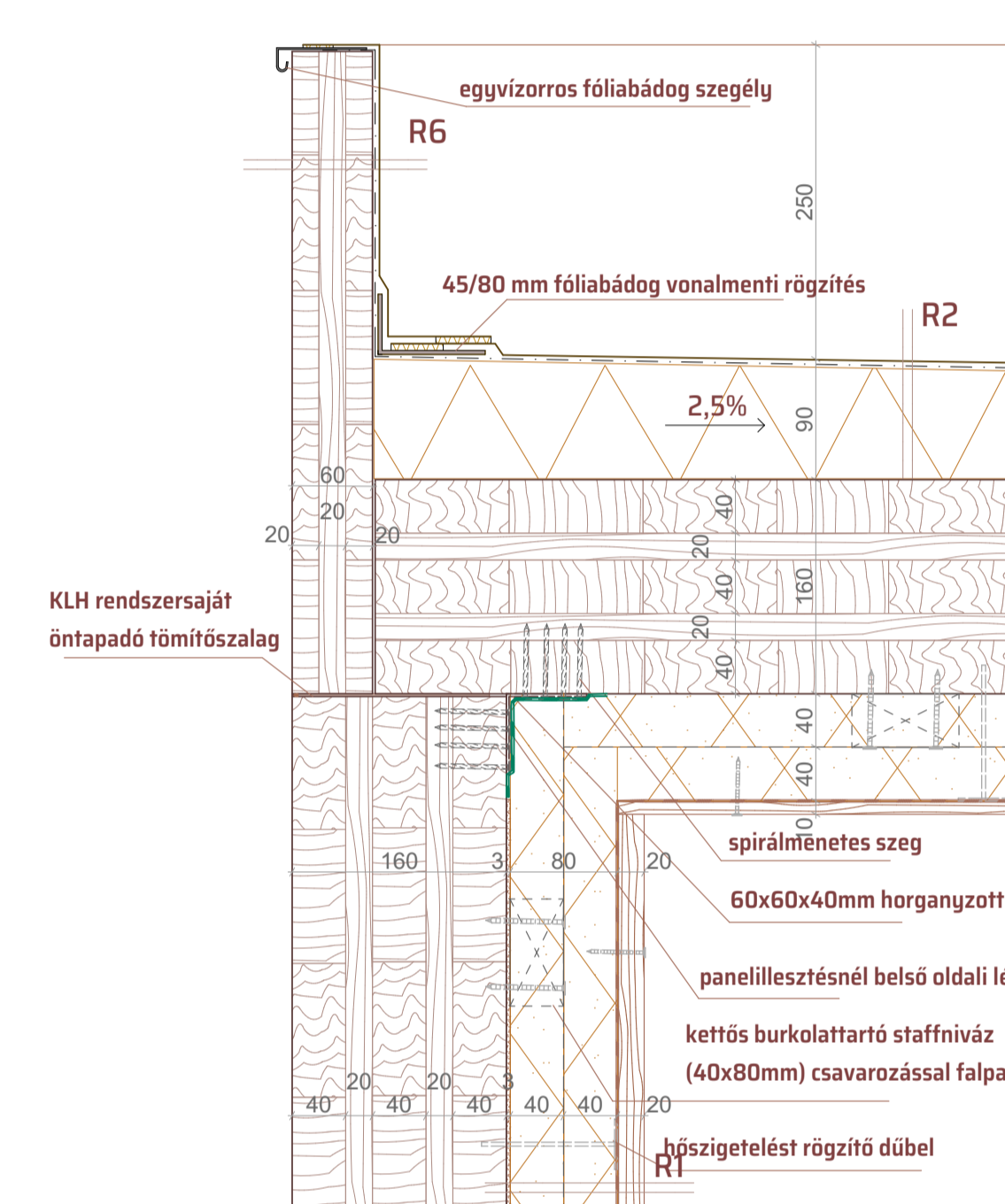
- R1 külső fal**
 160 mm KLH_CLT (Cross-Laminated Timber) fenyőfa falpanel (40+20+40+20+40mm)
 3mm könnyűhabarcs ragasztó réteg
 2x 40 mm STEICO Internal fagyapot belső oldali hőszigetelés
 0,2mm PE párafékező fólia ($\mu=250$)($S_d=0,5m$)
 20mm vörösfenyő lapburkolat
- R2 Japostető**
 1,5 mm légjuttat PVC lemez csapadékvíz szigetelés, mechanikus rögzítéssel
 1 rtg. aljzatkiegészítő filc réteg
 0-90 mm XPS lejtéstartó réteg
 100mm KLH_CLT (Cross-Laminated Timber) fenyőfa födémpanel
 2x 40 mm STEICO Internal fagyapot belső oldali hőszigetelés
 0,2mm PE párafékező fólia ($\mu=250$)($S_d=0,5m$)
 20mm vörösfenyő lapburkolat
- R3 közbenső födém_szállás**
 5 mm ragasztott laminált parketta (20x120)
 10mm Knauf Vidifloor gipszrost padlólemez
 10mm Knauf Vidifloor gipszrost padlólemez
 30mm ásványzálás lépésálló úsztató réteg
 75 mm EPS lépésálló hőszigetelés
 100mm KLH_CLT (Cross-Laminated Timber) fenyőfa födémpanel
 40mm fagyapot belső oldali hőszigetelés
 0,2mm PE párafékező fólia ($\mu=250$)($S_d=0,5m$)
 10mm vörösfenyő lapburkolat
- R4 alsó zárófödém**
 5 mm ragasztott laminált parketta (20x120)
 10mm Knauf Vidifloor gipszrost padlólemez
 10mm Knauf Vidifloor gipszrost padlólemez
 30mm ásványzálás lépésálló úsztató réteg
 75 mm EPS lépésálló hőszigetelés
 160mm KLH_CLT (Cross-Laminated Timber) fenyőfa födémpanel (40+20+40+20+40mm)
- R5 hídszerkezet**
 45 mm termikusan kezelt fenyőfa deszkázat
 L 50 x 50 x 5 horgonyzott acél tartó
 UPE 80x50x5 horgonyzott acél zártszelvény gerenda
- R6 attika**
 60 mm KLH_CLT fenyőfa falpanel(20+20+20mm)
 1 rtg. aljzatkiegészítő filc réteg
 1,5 mm légjuttat PVC lemez csapadékvíz szigetelés, mechanikus rögzítéssel



- R1 külső fal**
 160 mm KLH_CLT (Cross-Laminated Timber) fenyőfa falpanel (40+20+40+20+40mm)
 3mm könnyűhabarcs ragasztó réteg
 2x40 mm STEICO Internal fagyapot belső oldali hőszigetelés
 0,2mm PE párafékező fólia ($\mu=250$)($S_d=0,5m$)
 20mm vörösfenyő lapburkolat
- R5 hídszerkezet**
 45 mm termikusan kezelt fenyőfa deszkázat
 L 50 x 50 x 5 horgonyzott acél tartó
 UPE 80x50x5 horgonyzott acél zártszelvény gerenda
- R6 attika**
 60 mm KLH_CLT fenyőfa falpanel(20+20+20mm)
 1 rtg. aljzatkiegészítő filc réteg
 1,5 mm légjuttat PVC lemez csapadékvíz szigetelés, mechanikus rögzítéssel

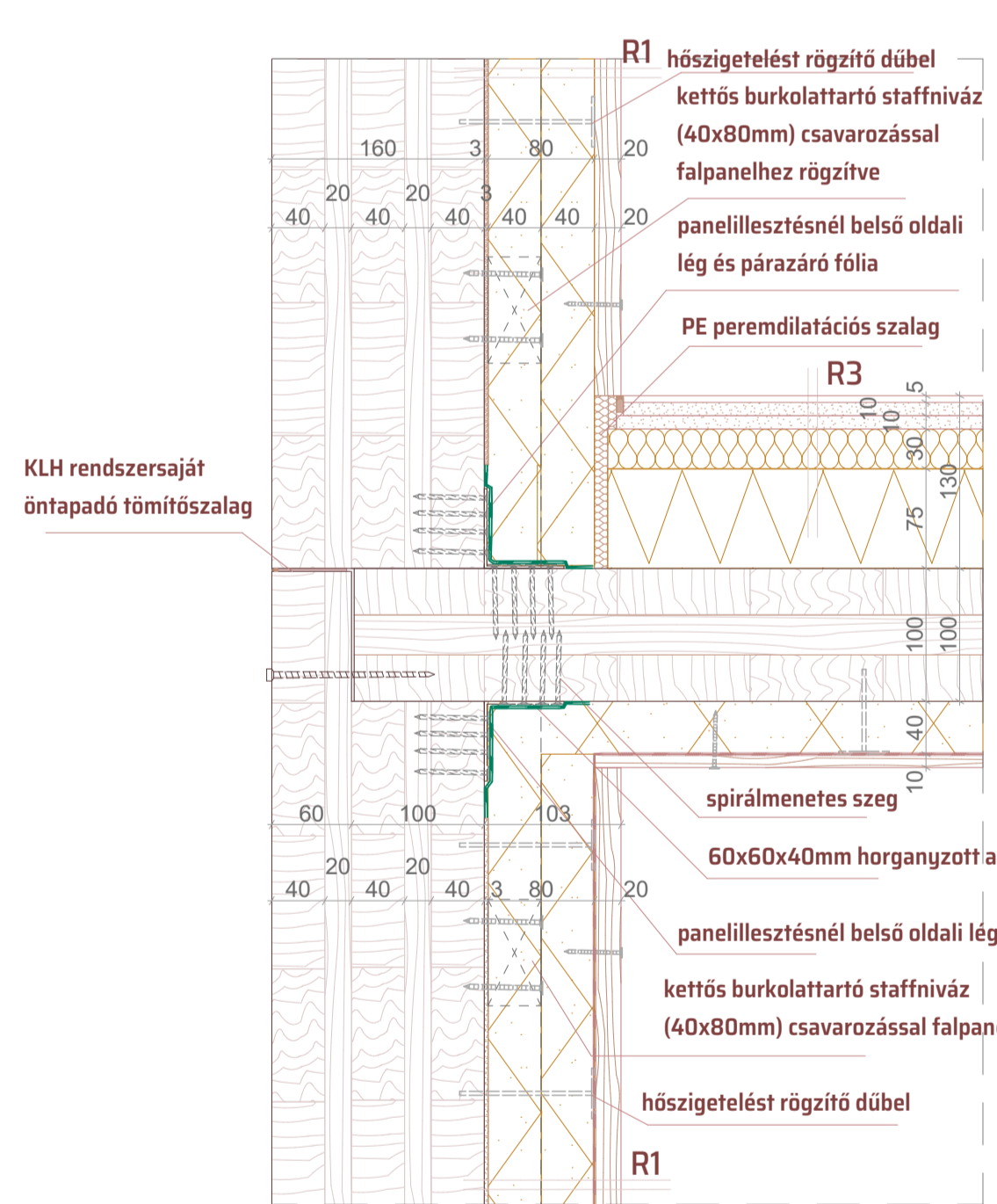


RR_3 felső zárófödém/attika 1:5



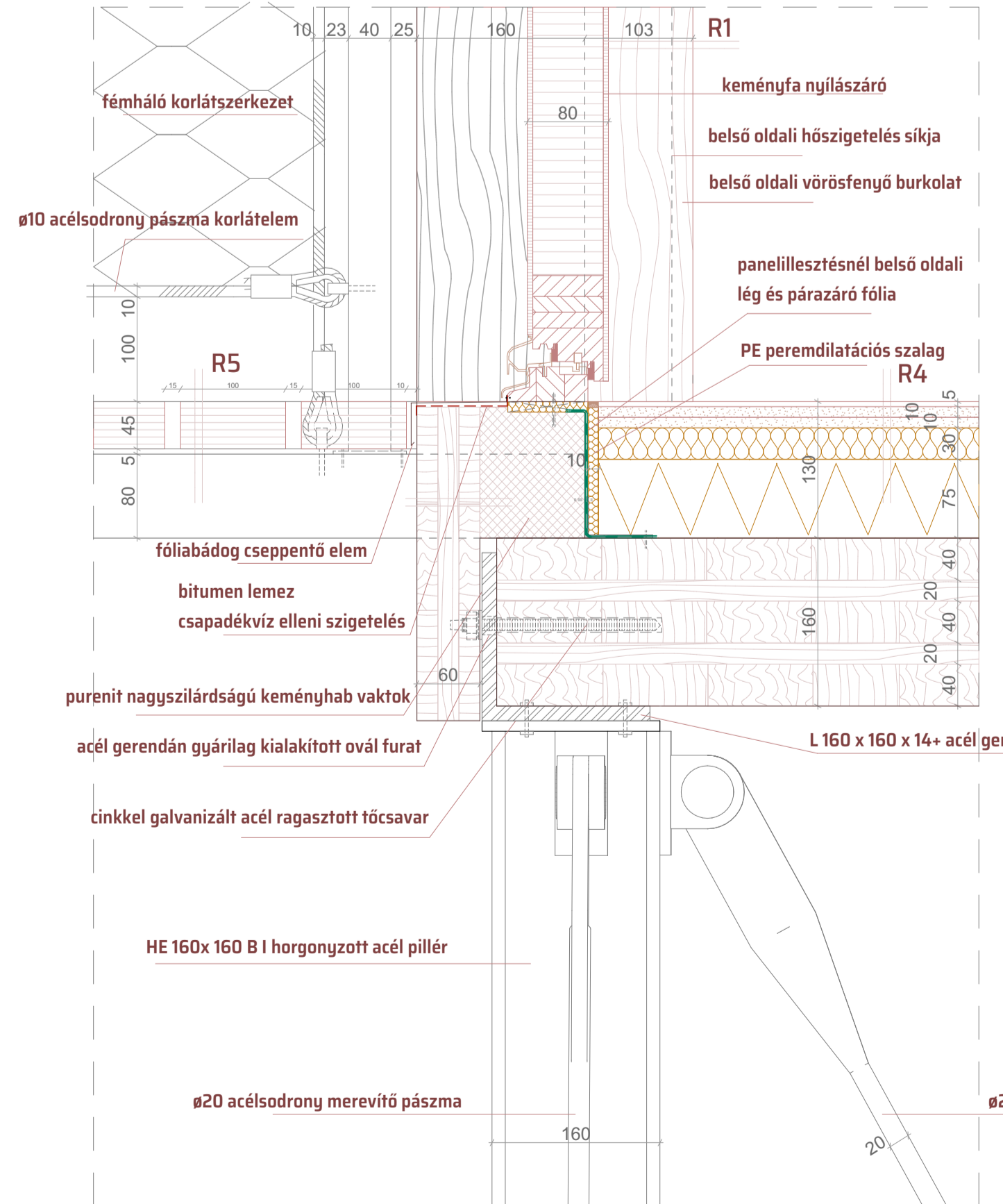
- R1 külső fal
160 mm KLH_CLT (Cross-Laminated Timber) fenyőfa falpanel (40+20+40+20+40mm)
3mm könnyűhabarcs ragasztó réteg
2x 40mm STEICO Internal fagyapot belső oldali hőszigetelés
0,2mm PE párafékező fólia ($\mu=250$)(Sd=0,5m)
20mm vörösfenyő lapburkolat
- R2 Japostető
1,5 mm légyitott PVC lemez csapadékvíz szigetelés, mechanikai rögzítéssel
1 rtg. aljzatkiegénylítő filcréteg
0-90 mm XPS lejtést adó réteg
100mm KLH_CLT (Cross-Laminated Timber) fenyőfa födémpanel
80 mm STEICO Internal fagyapot belső oldali hőszigetelés
0,2mm PE párafékező fólia ($\mu=250$)(Sd=0,5m)
20mm vörösfenyő lapburkolat
- R6 attika
60 mm KLH_CLT fenyőfa falpanel(20+20+20mm)
1 rtg. aljzatkiegénylítő filcréteg
1,5 mm légyitott PVC lemez csapadékvíz szigetelés, mechanikai rögzítéssel

RR_2 közbenső födém 1:5



- R1 külső fal
160 mm KLH_CLT (Cross-Laminated Timber) fenyőfa falpanel (40+20+40+20+40mm)
3mm könnyűhabarcs ragasztó réteg
2x 40mm STEICO Internal fagyapot belső oldali hőszigetelés
0,2mm PE párafékező fólia ($\mu=250$)(Sd=0,5m)
20mm vörösfenyő lapburkolat
- R3 közbenső födém szállítás
5 mm ragasztott laminált parketta (20x120)
10mm Knauf Vidifloor gipszrost padlólemez
10mm Knauf Vidifloor gipszrost padlólemez
30mm ásványszálas lépésálló úsztató réteg
75 mm EPS lépésálló hőszigetelés
100mm KLH_CLT (Cross-Laminated Timber) fenyőfa födémpanel
40mm fagyapot belső oldali hőszigetelés
0,2mm PE párafékező fólia ($\mu=250$)(Sd=0,5m)
10mm vörösfenyő lapburkolat

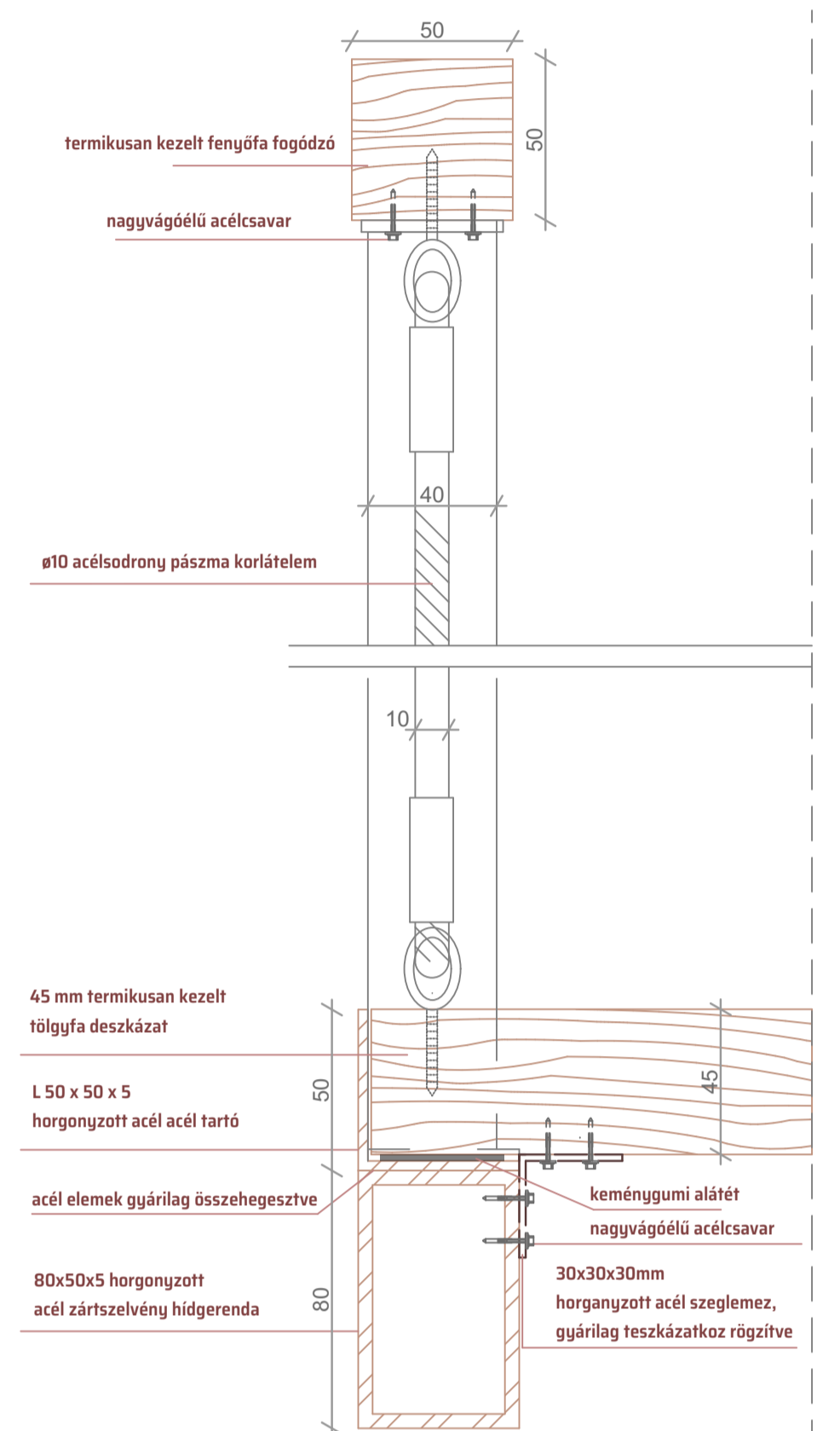
RR_1 alsó zárófödém 1:5



- R1 külső fal
160 mm KLH_CLT (Cross-Laminated Timber) fenyőfa falpanel (40+20+40+20+40mm)
3mm könnyűhabarcs ragasztó réteg
2x 40 mm STEICO Internal fagyapot belső oldali hőszigetelés
0,2mm PE párafékező fólia ($\mu=250$)(Sd=0,5m)
20mm vörösfenyő lapburkolat
- R4 alsó zárófödém
5 mm ragasztott laminált parketta (20x120)
10mm Knauf Vidifloor gipszrost padlólemez
10mm Knauf Vidifloor gipszrost padlólemez
30mm ásványszálas lépésálló hőszigetelés
75 mm EPS lépésálló hőszigetelés
160mm KLH_CLT (Cross-Laminated Timber) fenyőfa födémpanel (40+20+40+20+40mm)
- R5 hídszerkezet
45 mm termikusan kezelt tölgyfa deszkázat
L 50 x 50 x 5 horganyzott acél acél tartó
UPE 80x50x5 horganyzott acél zártzselvény gerenda



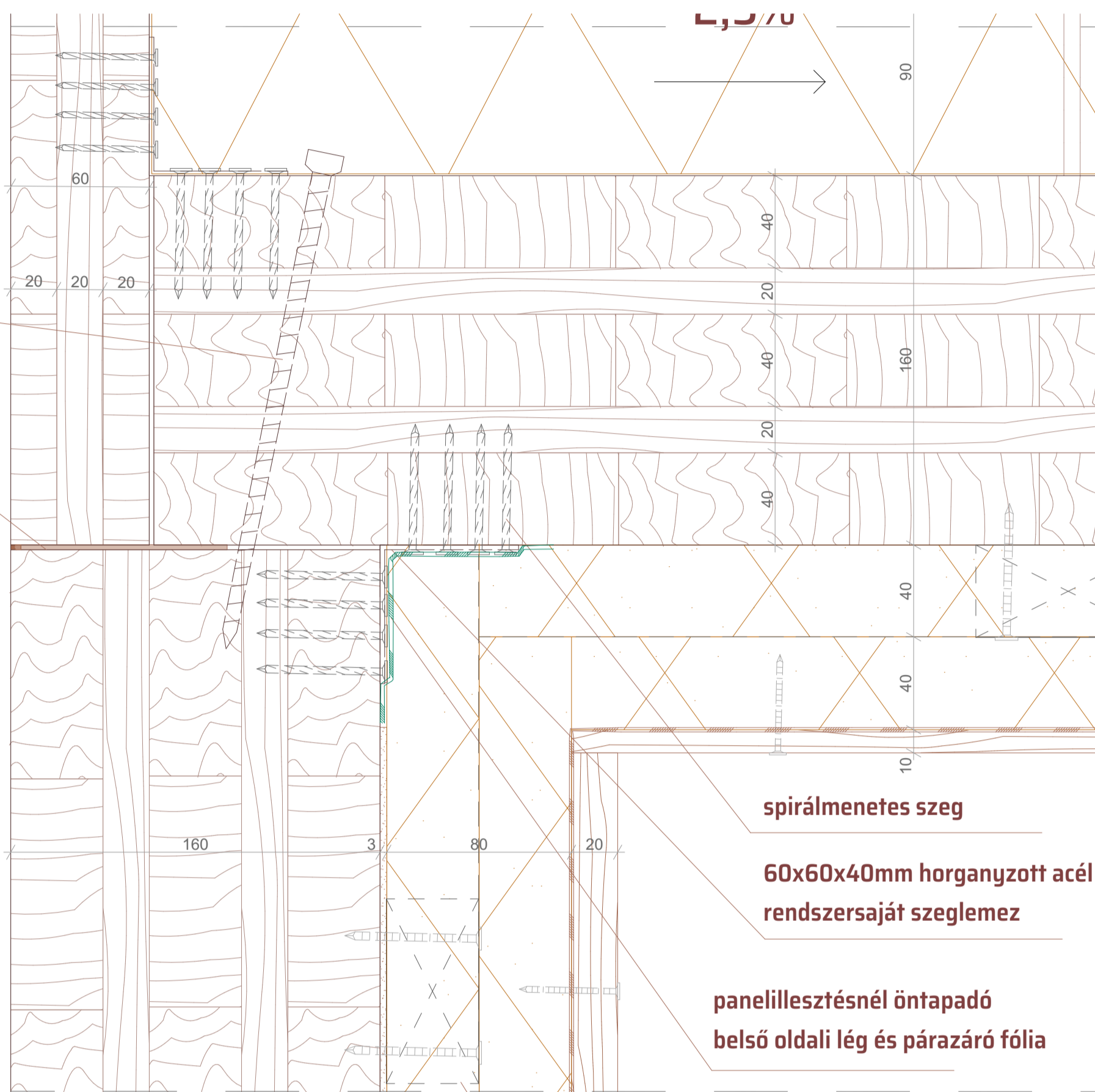
RR_7_híd keresztmetszet_1:2



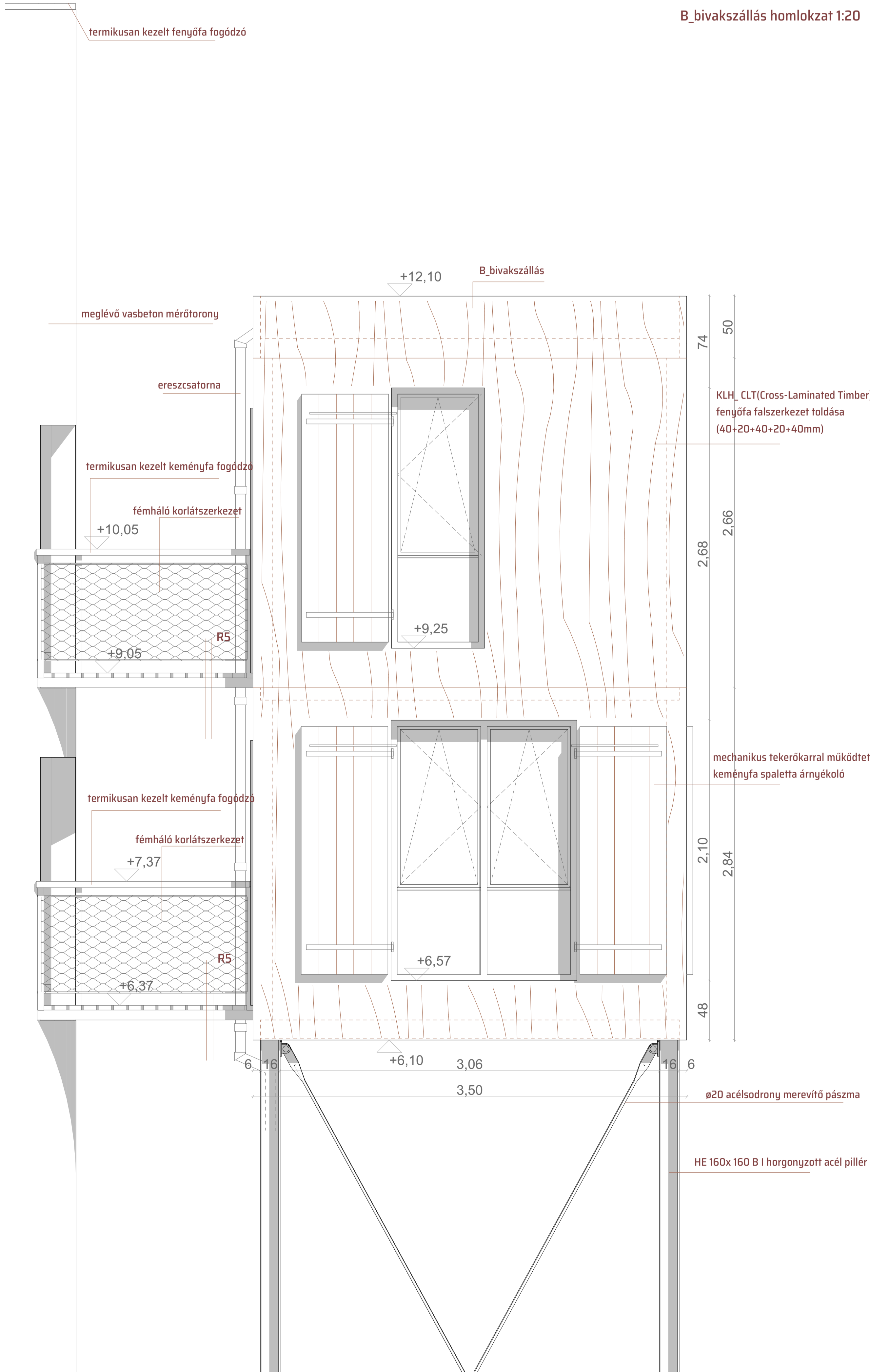
RR_3_felső zárófödém//attika_1:2

rendszeraját menetes csavar
statikai tervek alapján méretezve

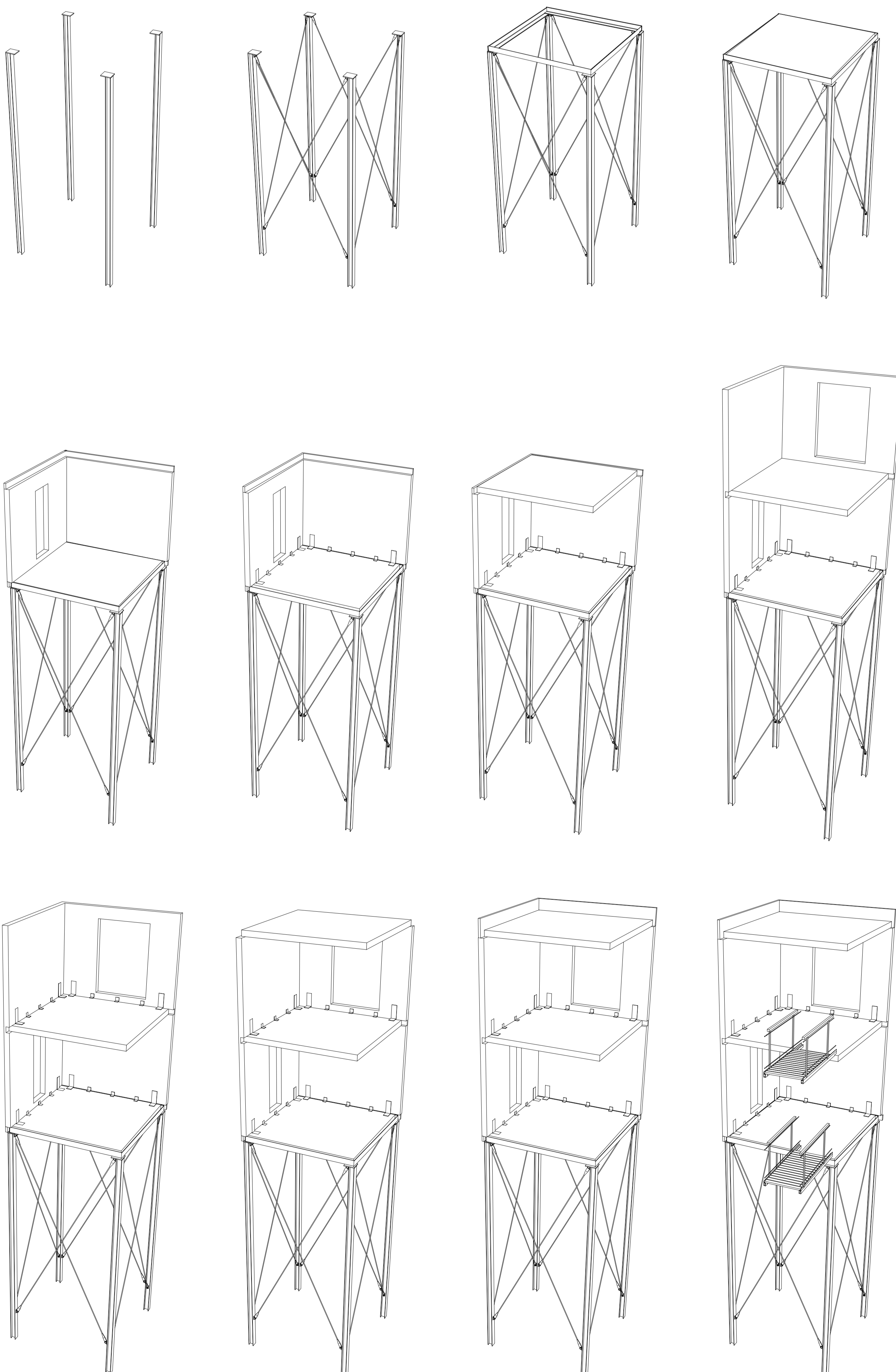
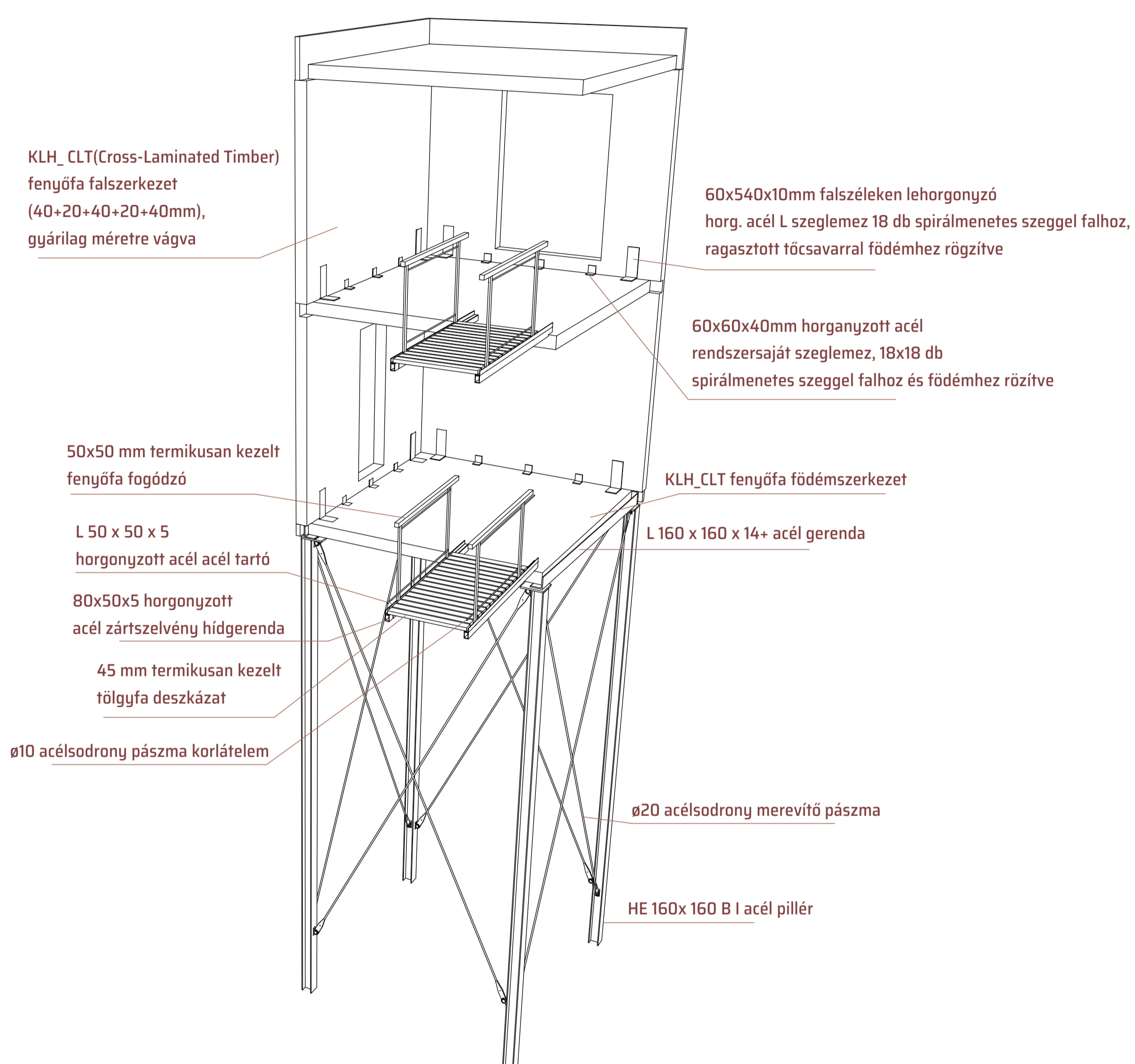
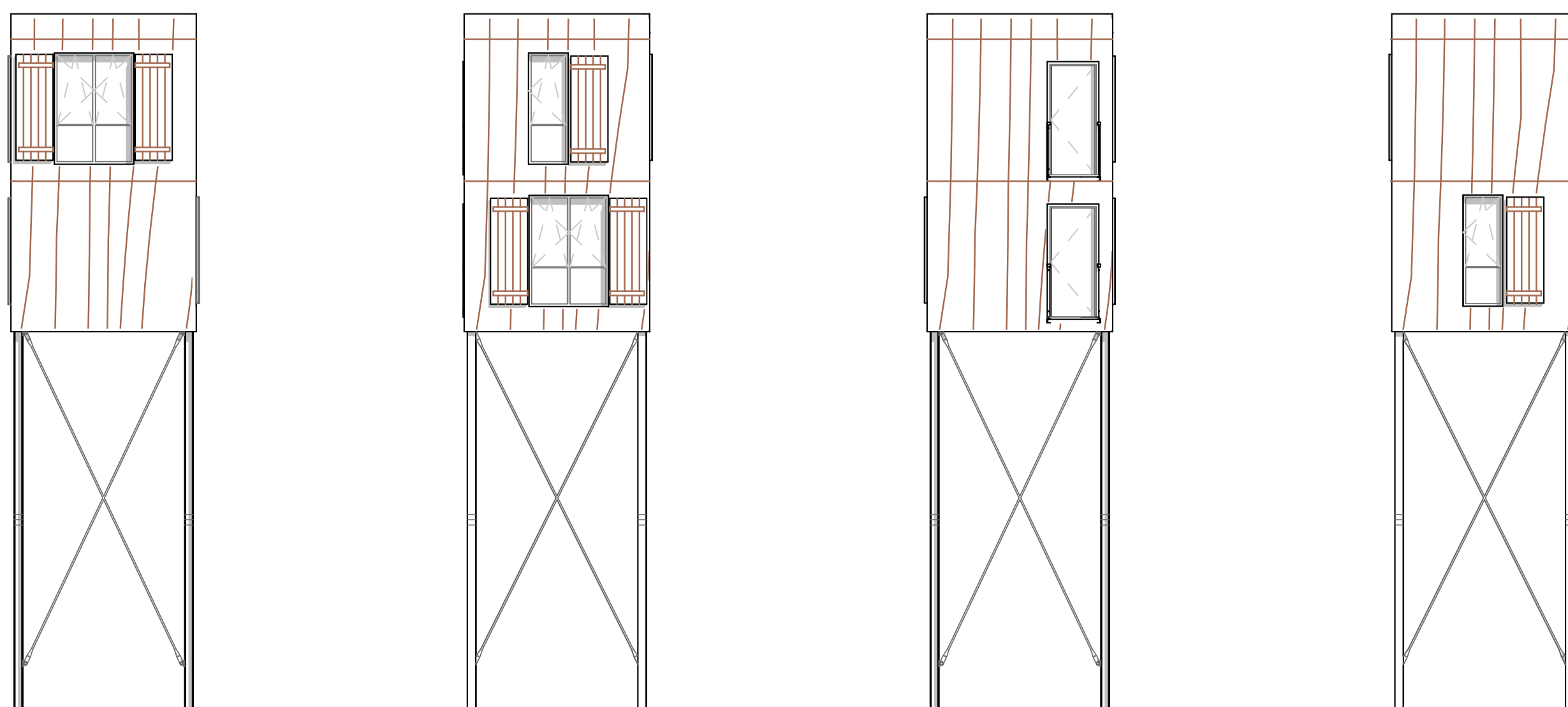
KLH rendszeraját
öntapadó tömítőszalag



B_bivakszállás homlokzat 1:20

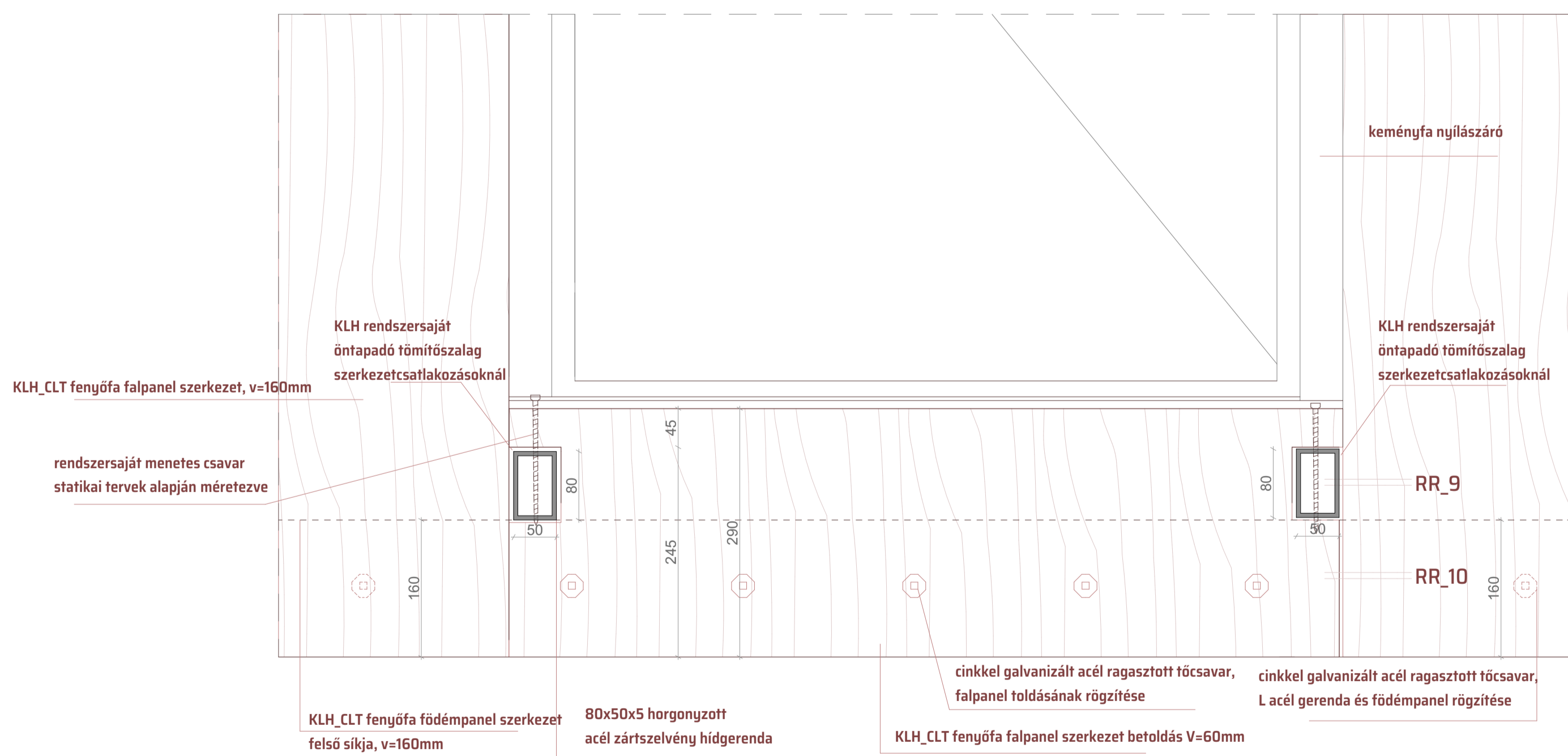


B_bivakzálás

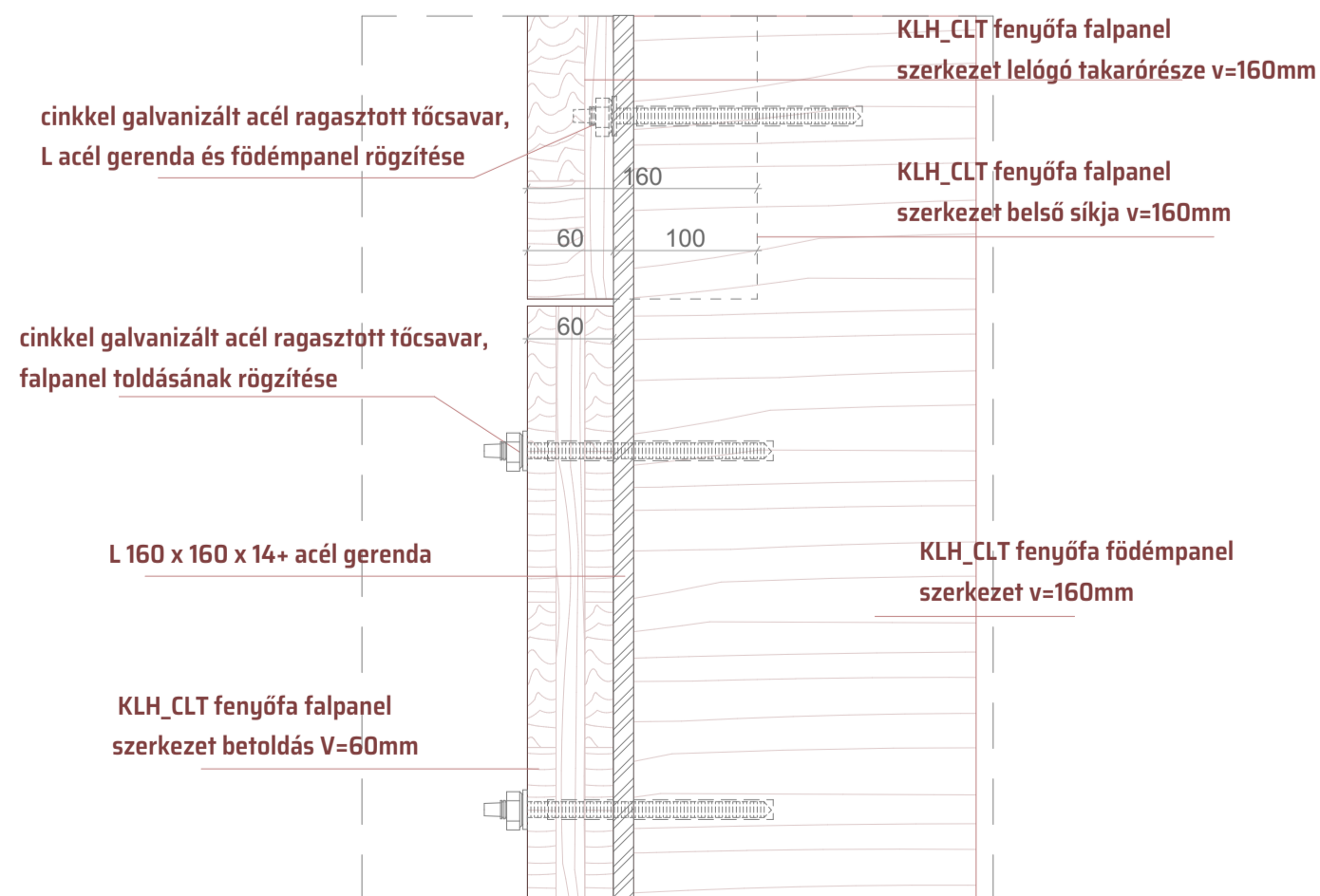




RR_8_felnézet_hídcsatlakozásnál_1:5



RR_10 vízszintes ajtó alatti paneltoldás



RR vízszintes ajtó alatt hídgerenda felfekvése

