

# Konceptció

## Tervezési szempontok

- Szabad idős tevékenység
- A terület adta szintkülönbségek kihasználása
- A parkolás kiszorítása a park területéről
- Funkcionális zöldfelület növelése
- Egyszerű vonalvezetésű épülettömeg
- Megújuló energiaforrások használata
- Fenntarthatóság

## Helyszín elemzése

### Megközelíthetőség

### Jelenlegi helyszín

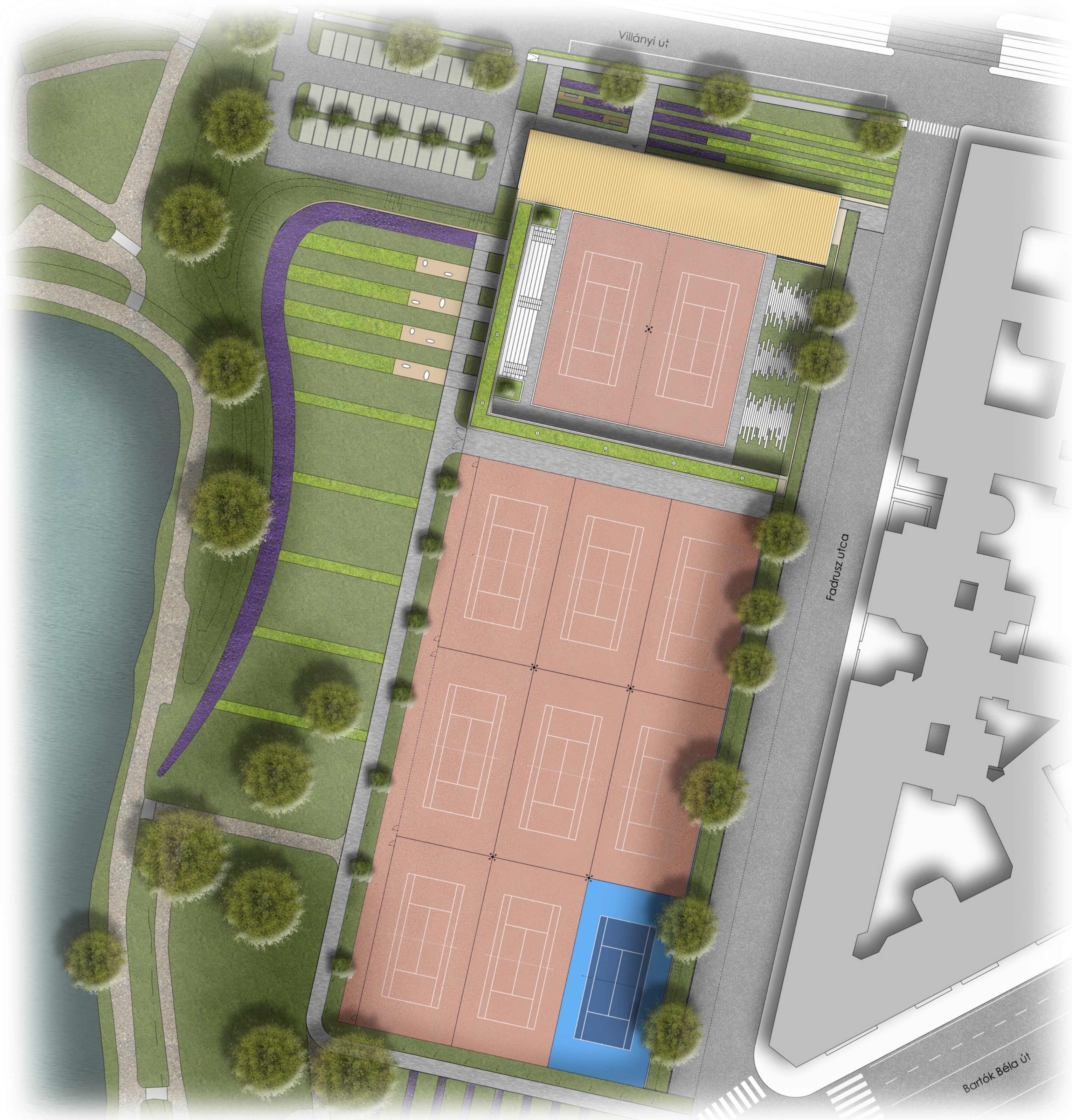


M 1:2000

### Tervezett helyszín



M 1:2000

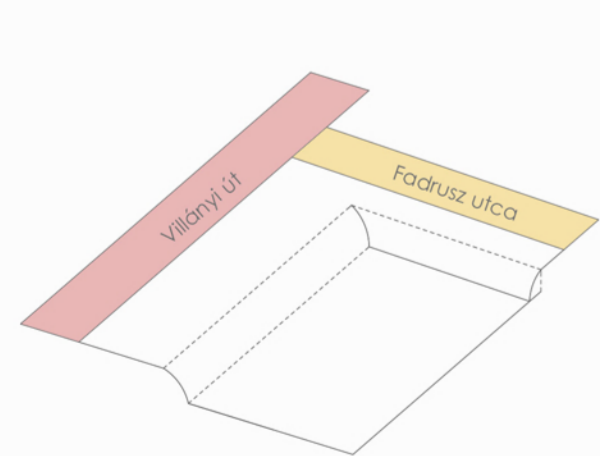


M 1:500

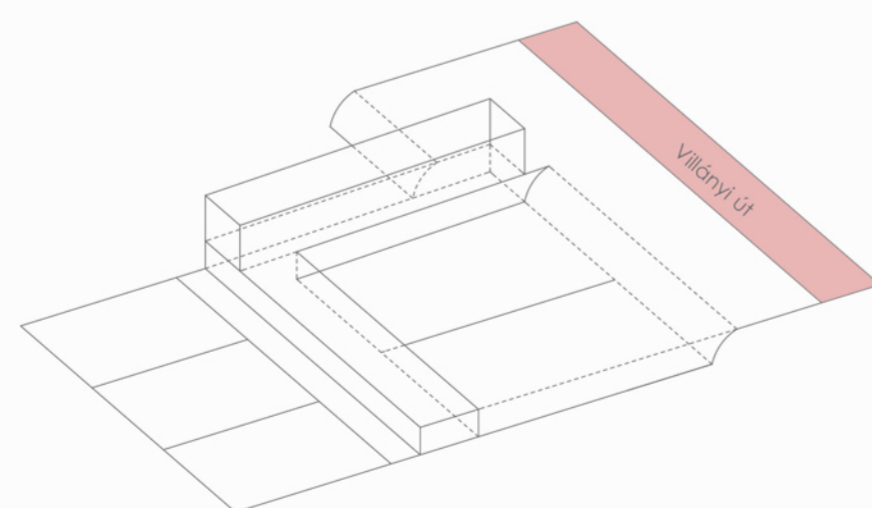
### Jelmagyarázat:

- |  |                              |  |                            |
|--|------------------------------|--|----------------------------|
|  | Nagy forgalmú utak           |  | Parkoló                    |
|  | Közepes forgalmú utak        |  | Tervezett kijelölt parkoló |
|  | Kis forgalmú utak            |  | Egyirányú utak             |
|  | Meglévő gyalogos útvonalak   |  | Villamosmegálló            |
|  | Tervezett gyalogos útvonalak |  | Buszstop                   |

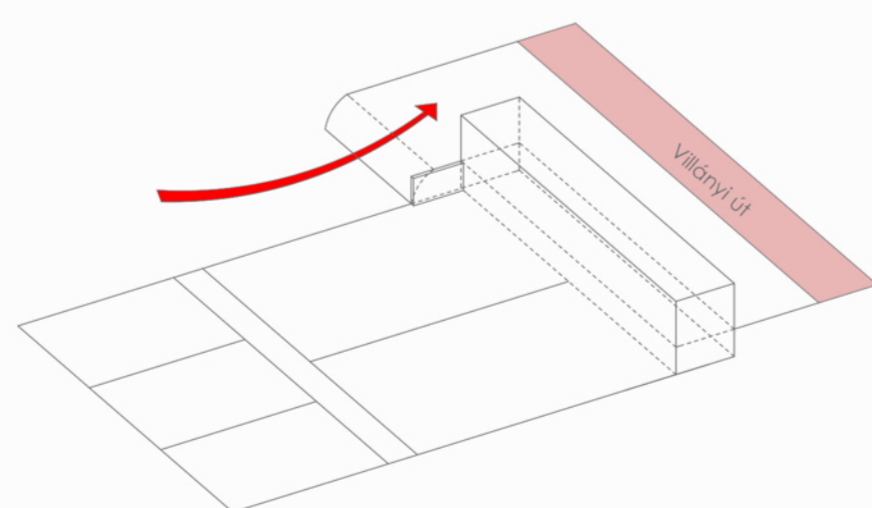
## Tömegalakítás fejlődése



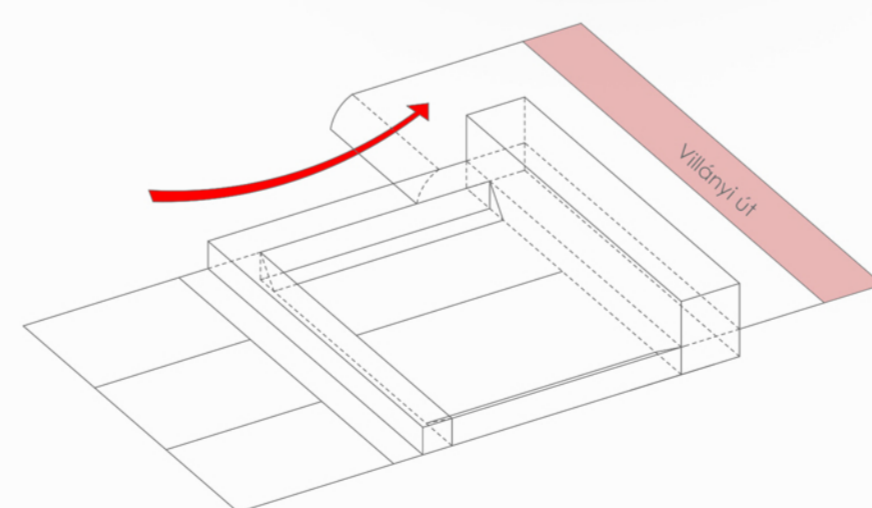
A terepszint különbség helyzetének szemléltetése



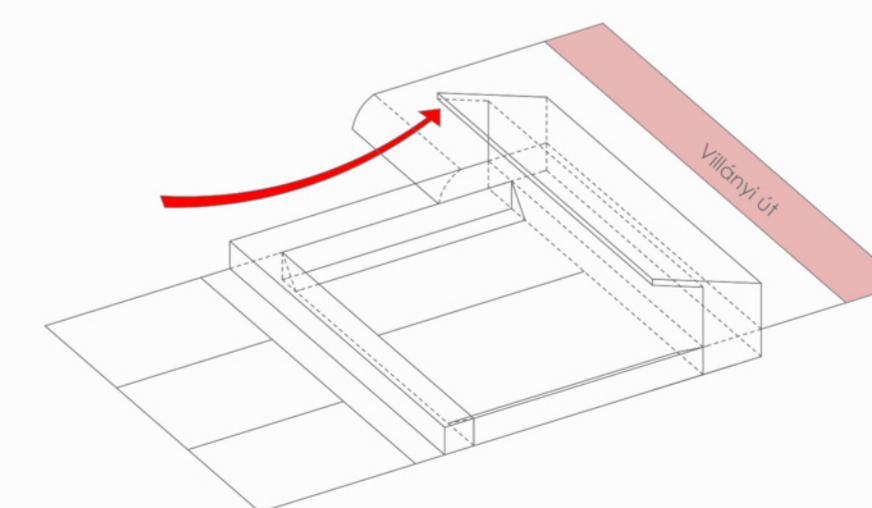
Az fő épülettömeg a Villányi útra merőleges, L alakú formája a két versenypályát körbezárná, azonban ezzel a formai kialakítással a többi pályától elhatárolódik.



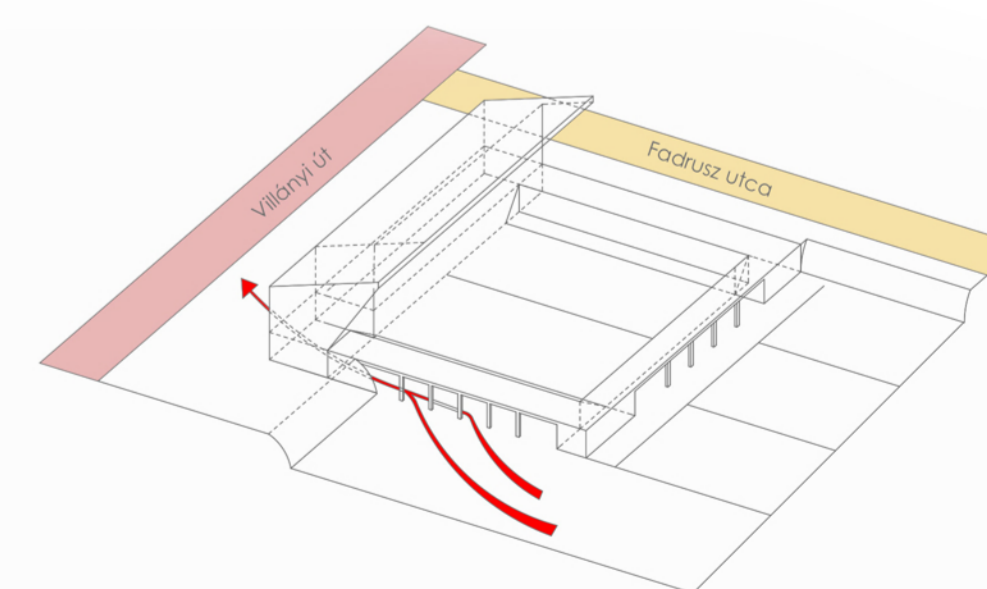
A kiszolgáló épület a Villányi úttal párhuzamos így a megfelelő homlokatkialakítás után vizuális kapcsolatot tud teremteni mind a 11 teniszpályával.



A kiszolgáló épülethez kapcsolódó U alakú tömegben kialakításra került egy lelátó és a teniszpályák karbantartásához szükséges eszközök tárolására alkalmas tér. Ezen kívül a Fadrusz utcával párhuzamos részü lehetőséget biztosít egy másik lelátó létrehozására.



A kiszolgáló épület fő tömegén túlnyúló tetőszerkezet elősegíti az épület könnyedebb féltelét.



Az L alakú szárny park felőli oldalán található oszlopfelnyúló egyfajta fésűként működik, amin keresztül a sétálóak átszivároghatnak az épületen. Ezt a lehetőséget az ÉNY-i homlokzat visszahúzásával létrejövő fedett-nyílt tér adja meg. Ezzel a gesztussal az épület külléri lépcsőt magába tudja foglalni, azonban a sétáló továbbra is a park részese marad.