

- R07 - - TECU Brass alórkocor fémelem fedés
- 1 rfg 8 mm vastag látkészítéssel polipropilén szelődő adátélszöngy
- 2.5 cm lenyóla deszkázat a fémelemfedés ajzatként
- 6 cm átszeléstelelt légrés benne 6/5 cm keresztmetszetű láng és gombamenteslelt lécvár
- 1 rfg 90 g/m² felületföregű páradáterelő, víz és szélzáró lefőőia ragasztott álapóásokkal
- 25 cm két rétegben fektetett [10, 15 cm] áványi szűas teljes keresztmetszetében hidrofobizált hőszigetelés, közötté Z acél szellemen csavarozással rögzítve
- 24 cm IPE 240 acéi főtartó, statikai tervek szerinti méretezve
- 3.8 cm Irapélemez Z acélhoz asó síkon rögzítve
- 3.8 cm Irapélemez főkgerendához rögzítve
- 15 cm Z acél szellemen a fémburkolat rögzítésére
- 8 cm átszeléstelelt légrés, benne a homlokzatsburkolatot rögzítő L és T acéi váz
- 2.5 cm TECU Brass táblás rézelemz burkolat

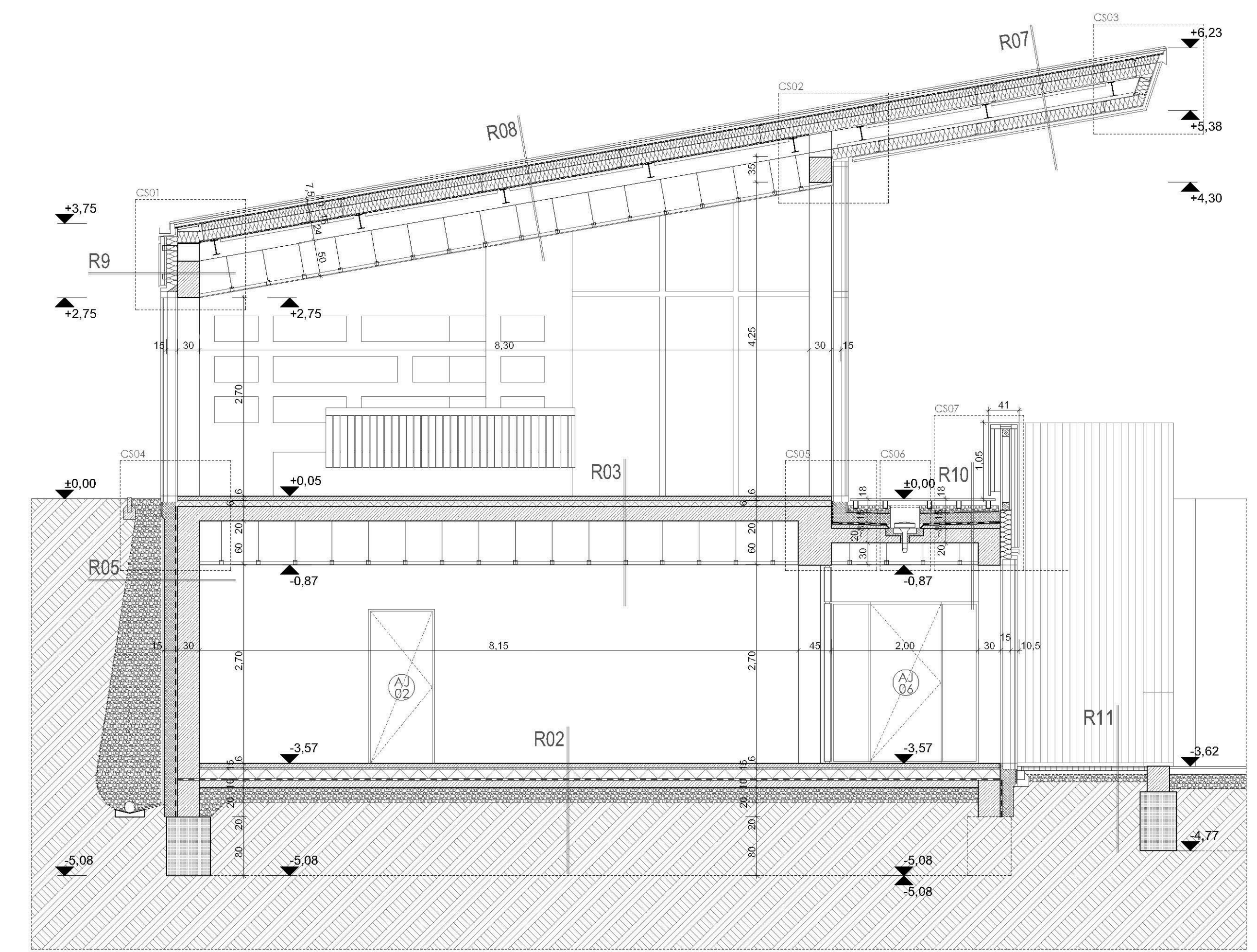
- R08 - - TECU Brass alórkocor fémelem fedés
- 1 rfg 8 mm vastag látkészítéssel polipropilén szelődő adátélszöngy
- 2.5 cm lenyóla deszkázat a fémelemfedés ajzatként
- 6 cm átszeléstelelt légrés benne 6/5 cm keresztmetszetű láng és gombamenteslelt lécvár
- 1 rfg 90 g/m² felületföregű páradáterelő, víz és szélzáró lefőőia ragasztott álapóásokkal
- 25 cm két rétegben fektetett [10, 15 cm] áványi szűas teljes keresztmetszetében hidrofobizált hőszigetelés, közötté Z acél szellemen csavarozással rögzítve
- 24 cm IPE 240 acéi főtartó, statikai tervek szerinti méretezve
- 30 cm ámenynyel légr. gépészeti vezetékek elhelyezésére
- Rfgis dupla CD vázazs fűggesztett ámenynyel 1,25 cm vastagságú gipszkarton lemezzel
- 1 rfg glettelés, festés

- R09 - - 25 mm TECU Brass táblás rézelemz burkolat
- 8 cm átszeléstelelt homokszit légrés, benne homokszitburkolatot rögzítő L és T acéi váz
- 15 cm áványi szűas teljes keresztmetszetében hidrofobizált hőszigetelés 4 ponton ábüellei faszkezeléssel rögzítve
- 30 cm monolit vasbeton teherhordó faszkezeléssel, statikai tervek szerinti

- R10 - - 28 mm szibéria vörösfenyő deszkázat 10 mm hézag tartással csavarozással rögzítve
- 10 cm 100x60 mm láng és gombamenteslelt tartókon felültekelt párnala
- 10 cm kavicsgagy a leraszburkolatot rögzítő párnala fogadására
- 0.6 cm hűámmagasságú dombormonolit felületviszargó elváasztó és védőlemez
- 1 rfg 4 mm vastag üvegátályi hardozóréteg, SBS modifikált bitumenes vastagielemz, talajnedvesség eleni szigetelés teljes felületen lángvonalással ragasztva 15 cm-es áfledésse
- 1 rfg hideg bitumenes máz keelősítés (300 g/m² felületföregű)
- 4-v. cmkőnyűbeton lejtést adó réteg
- 20 cm monolit vasbeton földém, statikai tervek szerinti méretezve
- 30 cm ámenynyel légr. gépészeti vezetékek elhelyezésére
- Rfgis dupla CD vázazs fűggesztett ámenynyel 1,25 cm vastagságú gipszkarton lemezzel
- 1 rfg glettelés, festés

- R11 - - ~25 cm termőréteg
- 0.6 cm hűámmagasságú dombormonolit felületviszargó elváasztó és védőlemez
- 1 rfg 4 mm vastag üvegátályi hardozóréteg, SBS modifikált bitumenes vastagielemz, talajnedvesség eleni szigetelés teljes felületen lángvonalással ragasztva 15 cm-es áfledésse
- 1 rfg hideg bitumenes máz keelősítés (300 g/m² felületföregű)
- 4-v. cmkőnyűbeton lejtést adó réteg
- 20 cm monolit vasbeton földém, statikai tervek szerinti méretezve
- 30 cm gépészeti légr. csapadékvíz elvezető cső esztétikus elrejtésére
- 3 cm 30x50 mm fűggesztett lécvár a deszkázat fogadására
- 28 mm szibéria vörösfenyő deszkázat 10 mm hézag tartásával csavarozással rögzítve

2-2 metszet részlet M 1:50



- R02 - - 6 cm csiszolt felületű ajzatbeton, egyenletese lezuhzott, kavicsfészektől és kőől kavicszemszektől mentes felülettel, kjeölő betonrecepti alapján
- 1 rfg 0.2 mm vastagságú PE fóia technológiai szigetelés a hőszigetelés védelmére 15 cm-es álapóásokkal fedésve
- 15 cm Austrotherm AT-N150 terméksztályba tartozó expandált polisztróhab hőszigetelés lépcsős ütközéshézaggal fektetve hőtechnikai méretezés szerinti
- 1 rfg 4 mm vastag üvegátályi hardozóréteg, SBS modifikált bitumenes vastagielemz, talajnedvesség eleni szigetelés teljes felületen lángvonalással ragasztva 15 cm-es áfledésse
- 1 rfg hideg bitumenes máz keelősítés (300 g/m² felületföregű)
- 10 cm vasat ajzatbeton, statikai méretezés szerinti
- 1 rfg 136 g/m² felületföregű műanyag szőrőátályi réteg
- 20 cm 95 %-os lömörtelt homokos kavics felölítés
- 1 rfg 136 g/m² felületföregű műanyag szőrőátályi réteg

- R03 - - 6 cm csiszolt felületű ajzatbeton, egyenletese lezuhzott, kavicsfészektől és kőől kavicszemszektől mentes felülettel, kjeölő betonrecepti alapján
- 1 rfg 0.2 mm vastagságú PE fóia technológiai szigetelés a hőszigetelés védelmére 15 cm-es álapóásokkal fedésve
- 6 cm Austrotherm AT-N30 terméksztályba tartozó expandált polisztróhab ázatóréteg
- 20 cm monolit vasbeton földém, statikai tervek szerinti méretezve
- 60 cm ámenynyel légr. gépészeti vezetékek elhelyezésére
- Rfgis dupla CD vázazs fűggesztett ámenynyel 1,25 cm vastagságú gipszkarton lemezzel
- 1 rfg glettelés, festés

- R05 - - lemezt talaj
- 1 rfg 136 g/m² felületföregű műanyag szőrőátályi réteg
- ~40 cm á=16-24 mm szemmegosztású csutó kavics szivargőréteg
- 0.6 cm hűámmagasságú dombormonolit felületviszargó elváasztó és védőlemez
- 15 cm Austrotherm XPS TOP 50 terméksztályba tartozó extrudált polisztróhab hőszigetelés hőtechnikai méretezés szerinti, habarcsfogásokkal rögzítve
- 1 rfg 4 mm vastag üvegátályi hardozóréteg, SBS modifikált bitumenes vastagielemz, talajnedvesség eleni szigetelés teljes felületen lángvonalással ragasztva 15 cm-es áfledésse
- 1 rfg hideg bitumenes máz keelősítés (300 g/m² felületföregű)
- 30 cm monolit vasbeton teherhordó faszkezeléssel, statikai tervek szerinti
- 1 rfg glettelés, festés

Homlokzati részlet M 1:50

