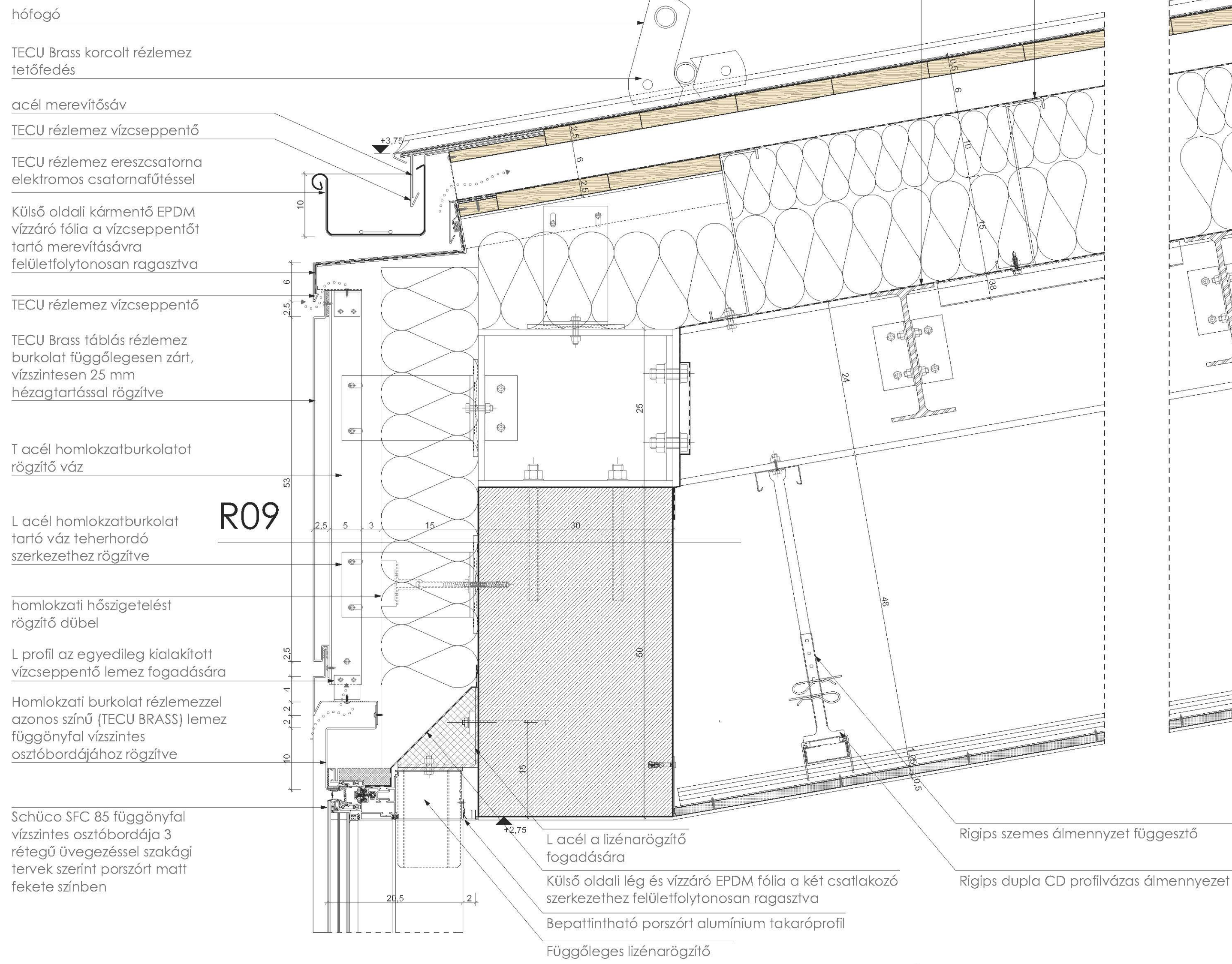
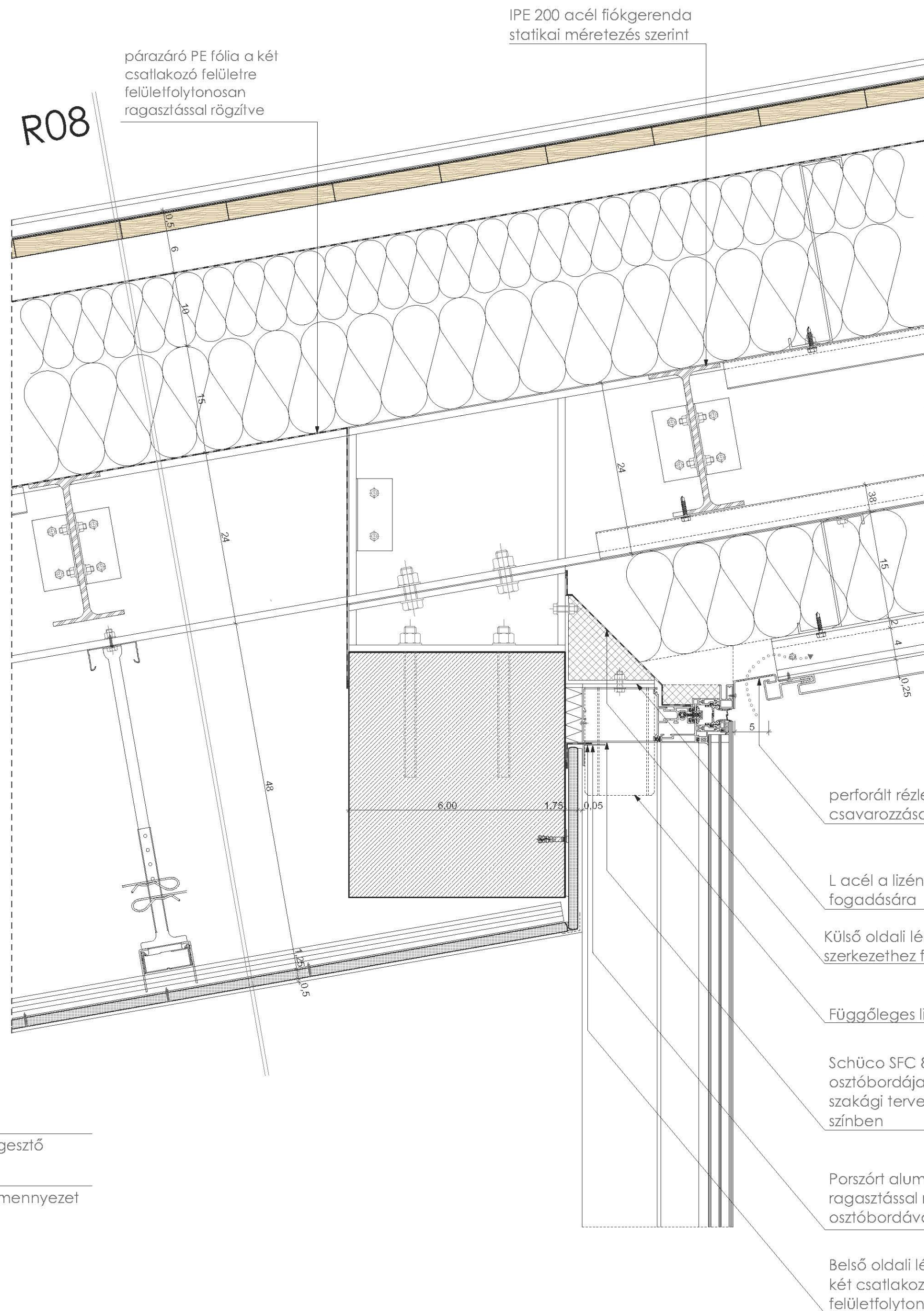


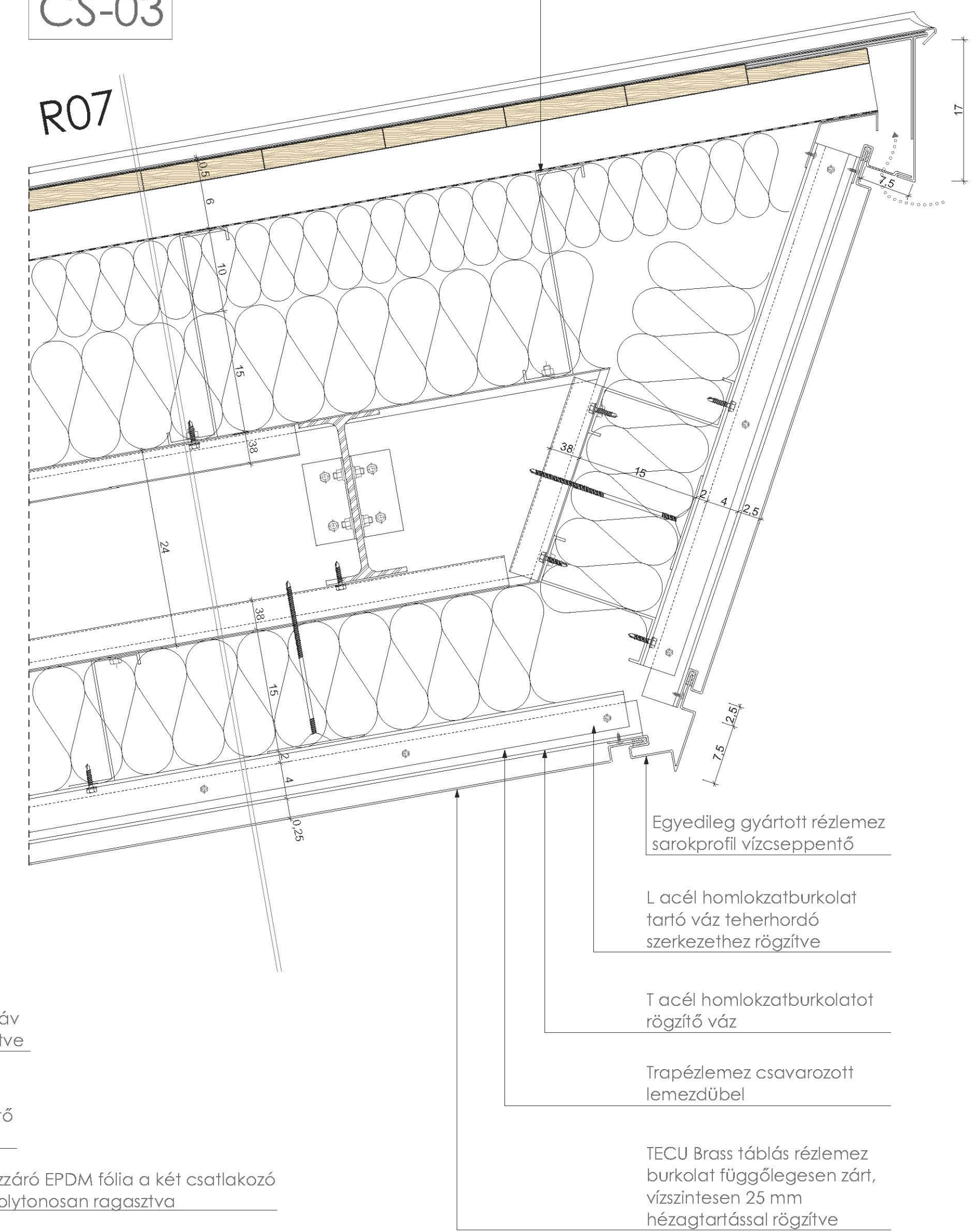
CS-01



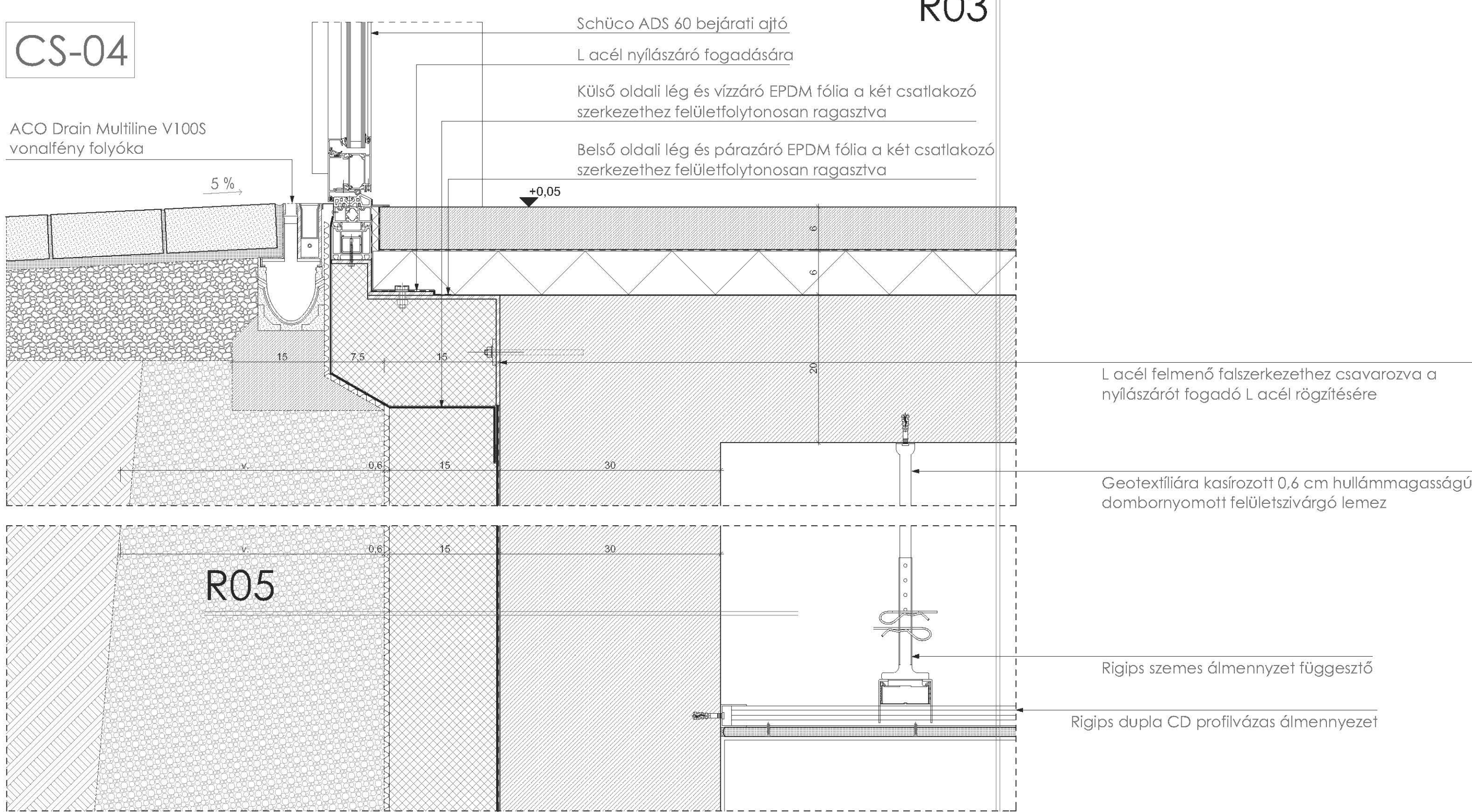
CS-02



CS-03



CS-04



- R03 - 6 cm csiszolt felületű aljzatbeton, egyenletesre lehúzott, kavicskészletől és kiállt kavicszemcséktől mentes felülettel, kijelölt betonrecept alapján 0,2 mm vastagságú PE fólia technológiai szigetelés a hőszigetelés védelmére 15 cm-es átlapolásokkal fektetve
- 6 cm Austrotherm AT-N30 termékcsaládba tartozó expandált polisztirolhab úsztatóréteg
- 20 cm monolit vasbeton födém, statikai tervek szerint méretezve
- 60 cm álmennyezeti tér, gépészeti vezetékek elhelyezésére
- Rigips dupla CD vázas függesztett álmennyezet 1,25 cm vastagságú gipszkarton lemezzel
- 1 rfg glettelés, festés
- R05 - - termelt talaj
- 1 rfg 136 g/m² felületfőmögű műanyag szűrőfátyal réteg
- ~40 cm d=16-24 mm szemmegoszlású coulé kavics szivárgóréteg
- 0,6 cm hullámmagasságú dombornyomott felületszivárgó elválasztó és védőlemez
- 15 cm Austrotherm XPS TOP 30 termékcsaládba tartozó extrudált polisztirolhab hőszigetelés hőtechnikai méretezés szerint, habarcsfogócsákkal rögzítve
- 4 mm vastag üvegátval horozóréteg, SBS modifikált bitumenes vastaglemez, falajnedvesség elleni szigetelés teljes felületen lángolvastalással ragasztva 15 cm-es átfedéssel
- 1 rfg hideg bitumenes máz kellestítés (300 g/m² felületfőmögű)
- 30 cm monolit vasbeton teherhordó falszerkezet, statikai tervek szerint
- 1 rfg glettelés, festés
- R09 - 25 mm TECU Brass táblás rézlemez burkolat
- 8 cm átszellőztetett homlokzati légrés, benne homlokzatburkolatot rögzítő L és T acél váz
- 15 cm ásványi szálas teljes keresztmetszetében hidrofobizált hőszigetelés 4 ponton dübelrel falszerkezethez rögzítve
- 30 cm monolit vasbeton teherhordó falszerkezet, statikai tervek szerint

- R08 - - TECU Brass állókorcos fémlemez fedés
- 1 rfg 8 mm vastag fálakasírozott polipropilén szellőző alátétisznyeg
- 2,5 cm fenyőfa deszkázat a fémlemezfedés aljzatként
- 6 cm átszellőztetett légrés benne 6/5 cm keresztmetszetű láng és gombamentesített lécváz
- 1 rfg 90 g/m² felületfőmögű páraáteresztő, víz és szélzáró tetőfólia ragasztott átlapolásokkal
- 25 cm két rétegben fektetett (10, 15 cm) ásványi szálas teljes keresztmetszetében hidrofobizált hőszigetelés, köztette Z acél szelemen csavarozással rögzítve
- 1 rfg 180 g/m² felületfőmögű párazáró fólia, átlapolásoknál, áttöréseknél légzáró ragasztással rögzítve
- 24 cm IPE 240 acél főtartó, statikai tervek szerint méretezve
- 50 cm álmennyezeti tér, gépészeti vezetékek elhelyezésére
- Rigips dupla CD vázas függesztett álmennyezet 1,25 cm vastagságú gipszkarton lemezzel
- 1 rfg glettelés, festés
- R07 - - TECU Brass állókorcos fémlemez fedés
- 1 rfg 8 mm vastag fálakasírozott polipropilén szellőző alátétisznyeg
- 2,5 cm fenyőfa deszkázat a fémlemezfedés aljzatként
- 6 cm átszellőztetett légrés benne 6/5 cm keresztmetszetű láng és gombamentesített lécváz
- 1 rfg 90 g/m² felületfőmögű páraáteresztő, víz és szélzáró tetőfólia ragasztott átlapolásokkal
- 25 cm két rétegben fektetett (10, 15 cm) ásványi szálas teljes keresztmetszetében hidrofobizált hőszigetelés, köztette Z acél szelemen csavarozással rögzítve
- 24 cm IPE 240 acél főtartó, statikai tervek szerint méretezve
- 3,8 cm trapézlemez Z acélhoz alsó síkon rögzítve
- 3,8 cm trapézlemez fiókgerendához rögzítve
- 15 cm Z acél szelemen a fémburkolat rögzítésére
- 5 cm átszellőztetett légrés, benne a homlokzatburkolatot rögzítő L és T acél váz
- 2,5 cm TECU Brass táblás rézlemez burkolat

Részletrajzok