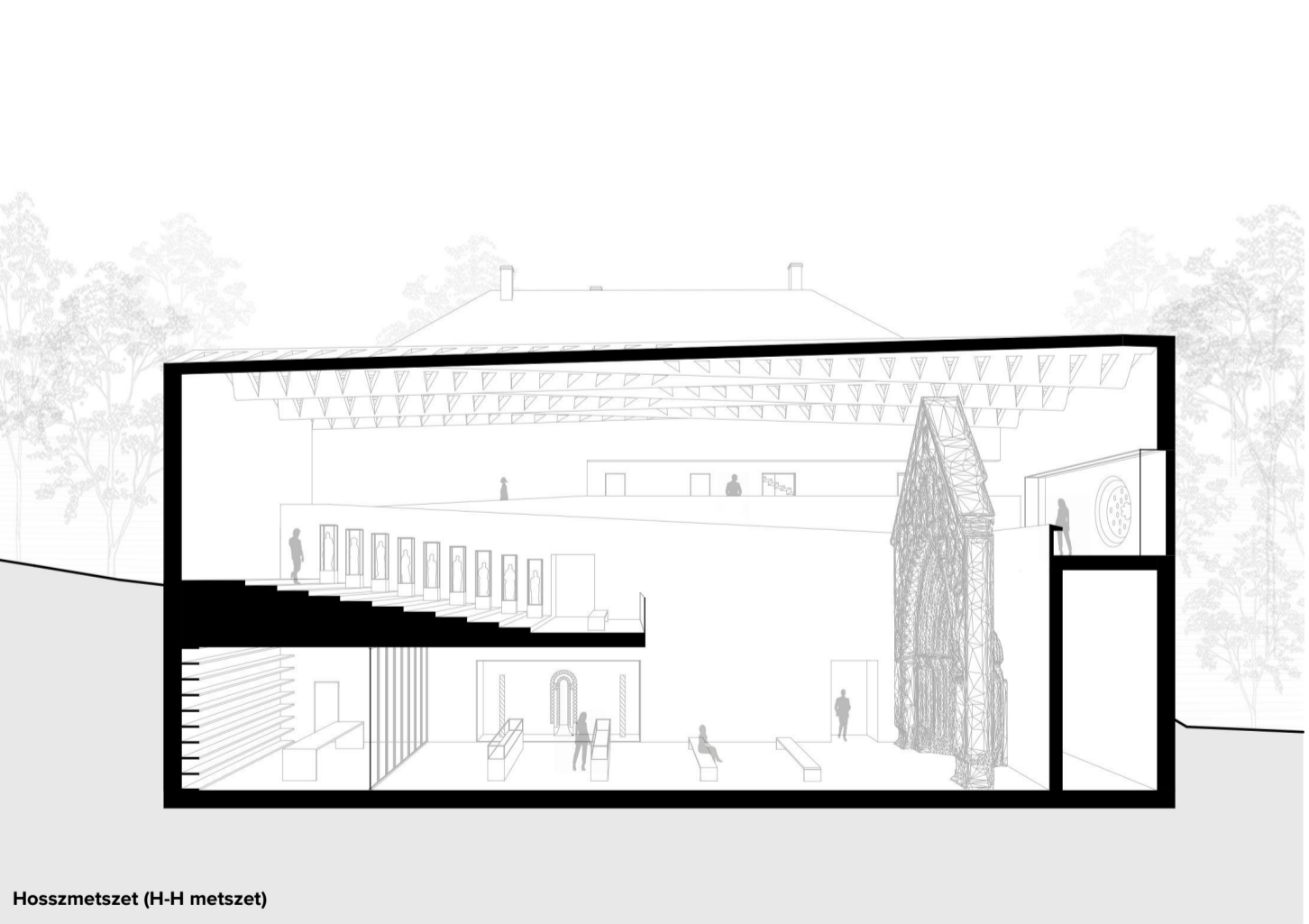
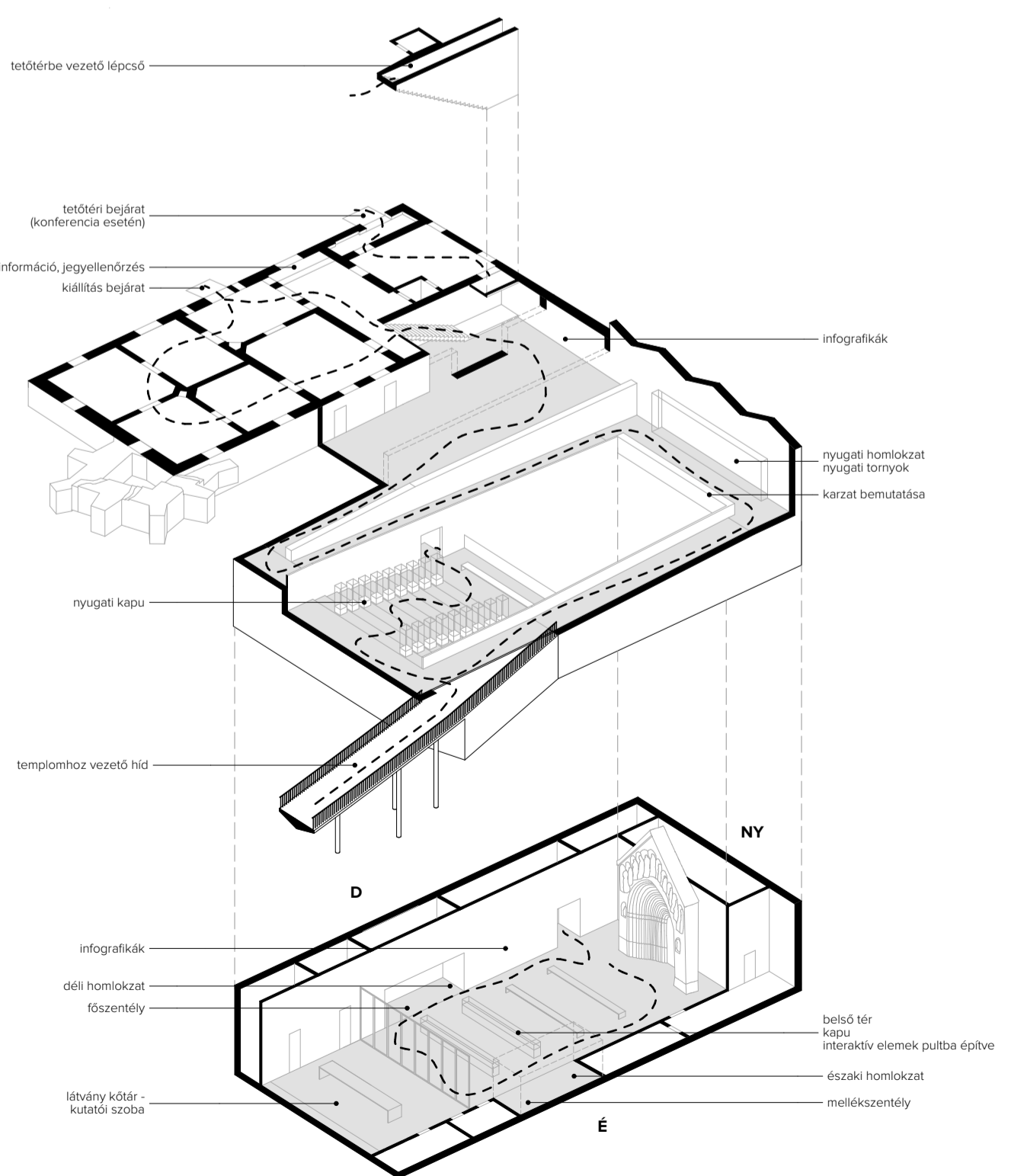


Keresztmetszet (G-G metszet)



Hosszmetszet (H-H metszet)



**APÁTI HÁZ**

Az Apáti ház főbejárata egyben a kiállítás kezdete. Az előtérben információs pult található (jegyellenőrzés céljából). A bejáratától jobbra a jáki nemzeti kiállítás található, míg balra indulva az új kiállítóterbe vezető térsor. A meglévő lépcsőház és a mellette lévő helyiségcsoport kibontásával a meglévő homlokzat mentén két szint magas légtér alakul ki, amelyben az alsó szintre vezető lépcső közvetlenül az új kiállítóterbe vezet.

A tetőtéri terem időszakos kiállítási térként is használható, bekapcsolható a kiállítási útvonalba, de különálló működése is elképzelhető konferenciateremként. Az Apáti házba lift tervezett az kiállítási útvonal és a tetőtéri konferenciaterem akadálymentességének biztosítása céljából. Így a tervezett lift minden funkciót képes egyszerre kiszolgálni.

Az Apáti ház alagsorában ezen kívül a látogatói mosdóblokk található.

**KIÁLLÍTÓTÉR**

A kiállítóter az Apáti ház alagsori szintjéhez kapcsolódik. A lépcsőtérből közvetlenül nyílik az összekötő nyaktag, ahonnan feltárul a kiállítóter teljes tere és az üvegfordómen keresztül a templom is láthatóvá válik. Ez a galéria képes befogadni az általános ismeretterjesztői/bevezető kiállítási anyagokat.

A galériáról (-1. szint) egy körkörös rámparendszer vezet a kapuval szemben elhelyezkedő lépcsőzetes pódiumra (-2. szint). A rámpákon haladva különböző szögekben és magasságban megtekinthető a kapu. A bemutatandó kövek különböző csoportjai eredeti helyzetük alapján, égtáj szerinti elrendezésben kerülnek kiállításra, így a kapu mögötti galérián (nyugati oldal) a nyugati homlokzat és tornyok emlékei találhatóak. Itt kerül bemutatásra a valóságban nem látogatható karzat is (melvédébe épített kiállítási felületen elhelyezett fotókkal, rajzokkal és ábrákkal).

A lépcsőzetes pódiumon az apostolok szobrai térben álló üveg installációs elemekben kerülnek bemutatásra. A gipszkapun található szobrok és az eredeti szobrok így azonos magasságban vehetőek össze. A pódium végéről az egész kapu szemből megtekinthet kb. 5 méteres magasságból. A rámpa alatti sávban lépcső vezet a legalsó szintre (-3. szint). Itt kerülnek kiállításra a nyugati kapu további kövei, valamint az északi és déli homlokzat, a szentélyek és a belső tér szobrai (térben álló mobiláknban a kisebb kövek, a rámpa alatti fülkékben a nagyobb kövek). Ezen a szinten található a látvány kőtar-kutatószoza, valamint a szükséges kiszolgáló helyiségek (gépzéski, gőnygőlektároló, stb.).

A rámpa végén nagy üvegfelületen keresztül feltárul a templomkertbe vezető híd.