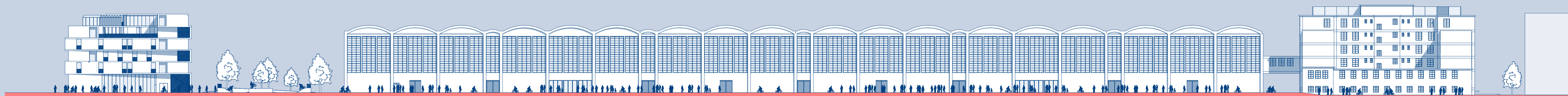
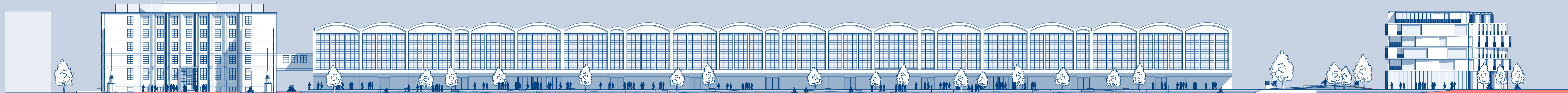


A NAGYVÁSÁRCSARNOK ÉS AZ ELŐTTE LÉVŐ HATALMAS TÉR EGY ÉPÍTÉSZETI EGYSÉGET ALKOT. A TÉRNEK SZINTBELI KAPCSOLATA VAN A FOLYÓVAL: ITT VALÓSUL MEG AZ AZ A TÉRÉLMÉNY, HOGY AZ EMBERNEK LEHETŐSÉGE VAN KÖZVETLEN „ÉLVEZNI A VIZET”, MEGÉRINTENI, KÖZELRŐL NÉZNI, ILLATÁT BESZÍVNI. EZ MÁR ÖNMAGÁBAN IS ELÉG VONZÓ AHHOZ, HOGY SOK EMBER ELLÁTOGASSON IDE, ÉS TARTALMAS, MINŐSÉGI SZABADIDŐT TÖLTSSON EL ITT. A TÉR LÉPTÉKE LEHETŐSÉGET NYÚJT TOVÁBBI NAGYSZABÁSÚ KÖZTÉRI PROGRAMOK LEBONYOLÍTÁSÁRA: IDŐSZAKOS UTCAI FESZTIVÁLOK, NAGY KONCERTEK, FŐVÁROSI LÉPTÉKŰ KULTURÁLIS ÉS SZABADTÉRI SPORT PROGRAMOK FOGADÁSÁRA IS KIVÁLÓAN ALKALMAS. A VÍZ KÖZVETLEN ELÉRHETŐSÉGE ÚJ TÁVLATOKAT NYÚJT: SZABADIDŐS CSÓNÁKÁZÁS, VÍZI TÖMEG-SPORTOK, KONTRÓLLÁLT KERÉTEK KÖZÖTT MŰKÖDŐ KÖZSTRAND. A NAGYVÁSÁRCSARNOK A KÖZTÉR SZERVES RÉSE, „MELLÉKHÁJÚJA”. AZ ÉPÜLET ADOTT HELYZETBEN KISZOLGÁLJA A KÖZTÉRT, HÁT-TÉRKÉNT IS FUNKCIONÁL, AKTIVITÁSRA ÖSZTÖNÖZ, MINDIG TÖRTÉNIK BENNE VALAMI. A CSARNOK TÉR FELÉ NÉZŐ BEJÁRATAI SZÁMÁRA A HOMLOKZATOKAT NAGYOBB FELÜLETEKEN MEGNYITJUK A KÖZÖNSÉG SZÁMÁRA: A KÖZTÉR ÉS ÉPÜLET HATÁRAI ELMOSÓDNAK, A CSARNOKBELSŐ A KÜLSŐ TÉR TERMÉSZETES FÜZETI FOLYVATÁSA. AZ ÉPÜLET ÉS KÖZTÉR SZINTBELI KAPCSOLATÁT, ÁTJÁRHATÓSÁGÁT LÉPCSŐZETES TÉRFORMÁLÁSSAL TEREMTJÜNK MEG A TEREPELCSŐK FELSŐBB SZINTJÉI ALKALMASAK A KÖZTÉRRE VALÓ RÁLÁTÁSRA, AZ EGÉSZ TÉR EGYIDEJŰ ÉRZÉKELÉSÉRE, A LÉPCSŐSOR EGYBEN A NAGYVÁSÁRCSARNOKBA TÖRTÉNŐ MEGÉRKEZÉS ÉLMÉNYÉT IS NÖVELI. A KÜLSŐ TÉR KÖTETLENEBB, SZABADABB FELHASZNÁLÁSA MELLETT A NAGYVÁSÁRCSARNOK ÉPÜLET ELSŐD-

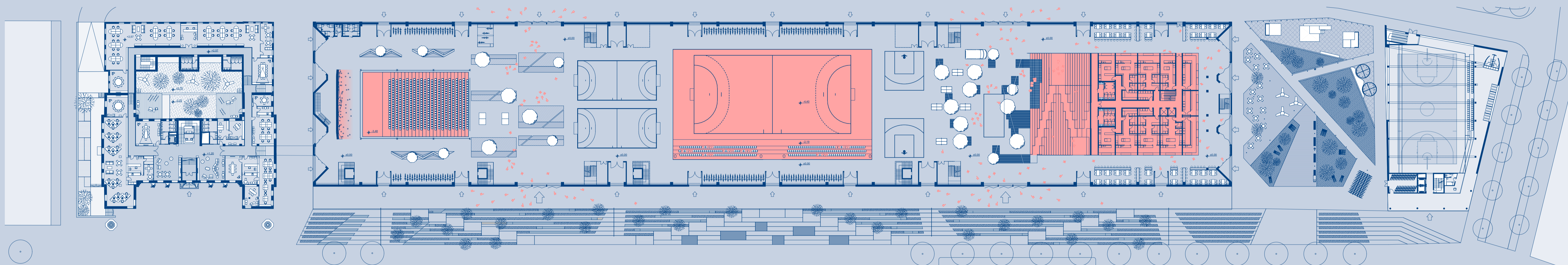
LEGES TERVEZŐI CÉLJA A MULTI-FUNKCIONALITÁS MELLETT A MAXIMÁLIS FLEXIBILITÁS BIZTOSÍTÁSA. A CSARNOK KÉTSZER 10.000 M² ALAPTERÜLETET JELENT, MELY ALKALMAS NAGYSZÁMÚ EMBERCSOPORT AKÁR EGYIDŐBEN VÉGZETT NAGYON ELTÉRŐ TEVÉKENYSÉGÉNEK FOLYATÁSÁRA. A CSARNOK REMÉNYEINK SZERINT KEDVELT ÚTICÉL, NÉPSZERŰ HELY, EGYFAJTA „FOGALOM” LESZ A HASZNÁLÓK KÖRÉBEN: A „TALÁLKOZZUNK A CSARNOKBAN” FELKIÁLÍTÁS SOK TALÁLKOZÓT RÖGZÍTŐ MONDAT LEHET. AZ ÉPÜLET ELSŐ-SORBAN A FIATALOK SZÁMÁRA NYÚJT AKTÍV SZÓRAKOZÁSI PROGRAMOKAT, DE MÁS GENERÁCIÓK SZÁMÁRA IS REJT KIKAPCSOLÓDÁSI LEHETŐSÉGEKET. CÉL A HÁZ 0-24 ÓRÁS ÁLLANDÓ HASZNÁLATA, A SAJÁT BELSŐ ONÁLLÓ ÉLETÉNEK MEGTEREMTÉSE: EHEZ A BELSŐ TÉRNEK MEGFELELŐEN RUGALMASNAK KELL LENNIE, ALKALMAZ-KODNIA KELL AZ EGYES ESEMÉNYEK-HEZ, TERVÜNK EZT A BELSŐ TÉRI STRUKTÚRA VARIÁLHATÓSÁGÁVAL A PROGRAM-LEHETŐSÉGEK SZÉLES TÁRHÁZA NYÚLIK MEG. A CSARNOKTERET NEM CSAK A DUNA FELÉ, HANEM AZ ÁTELLENES HOSSZOLDALON IS MEGNYITOTTUK A KÖRNYEZETE FELÉ, AZ ÉPÜLET KERESZTBEN IS ÁTJÁRHATÓ: A ZAJOSABB FOLYÓPARTI OLDALRÓL AZ ÉPÜLETEN KERESZTÜL GYORRAN ELJUTHATUNK A CSENDESEBB ÉSZAK-KELETI „ZÖLDPOLYOSÓRA”: AZ ÉPÜLET DÉLKELETI RÖVID HOMLOKZATA ELŐTT KIS TERET ALAKÍTOTTUNK KI (A CSARNOK ÉS A KOLLÉGIUM KÖZÖTT), AMI FUNKCIÓJÁBAN LEVÁLIK A DUNAÁG ELŐTTI NAGY KÖZTÉRRŐL. ITT KISEBB, EMBERKÖZELIBB LÉPTÉKŰ TÉR ALAKUL KI, MELY EGYRÉSzt KITELEPÜLŐ TERASZA A CSARNOKBELI VENDÉGLÁTÓ EGYSÉGEKNEK, MÁSRÉSzt A KOLLÉGIUMHOZ KAPCSOLÓDÓ KISEBB GYŰLEKEZŐHELY, PIHENŐPARK.



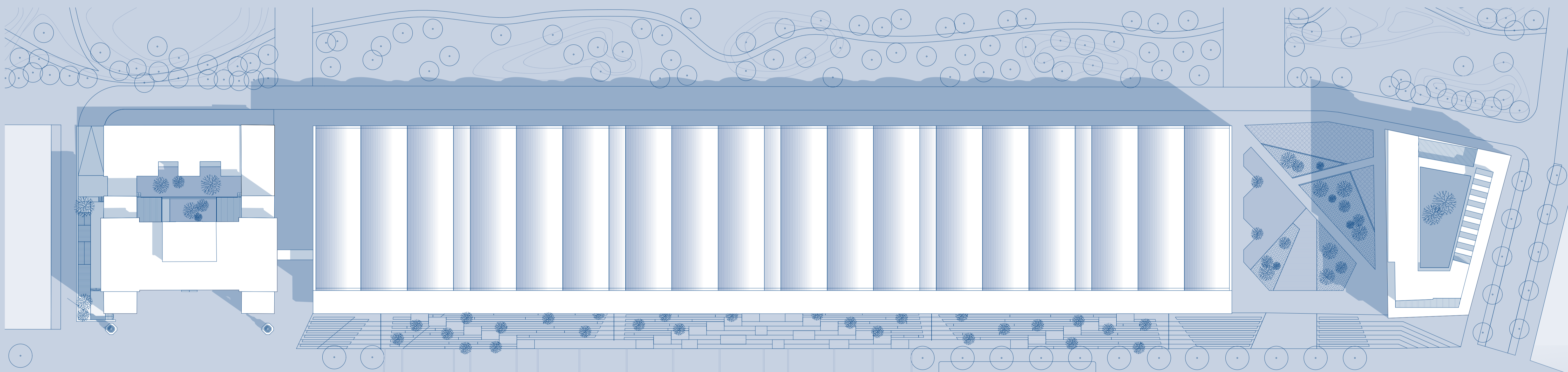
ÉSZAKKELETI HOMLOKZAT M=1500



DÉLNYUGATI HOMLOKZAT M=1500



FÖLDSZINTI VEZÉRSZINT M=1500



HELYSÍZÍNRAJZ M=1500

