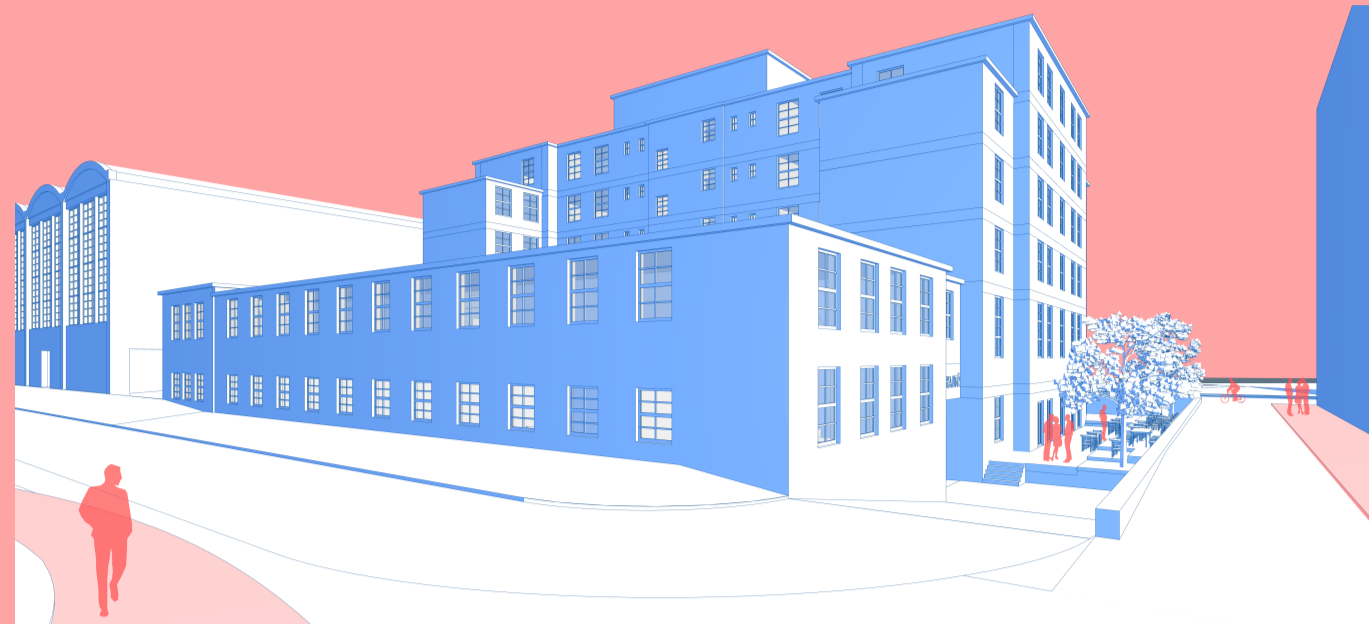
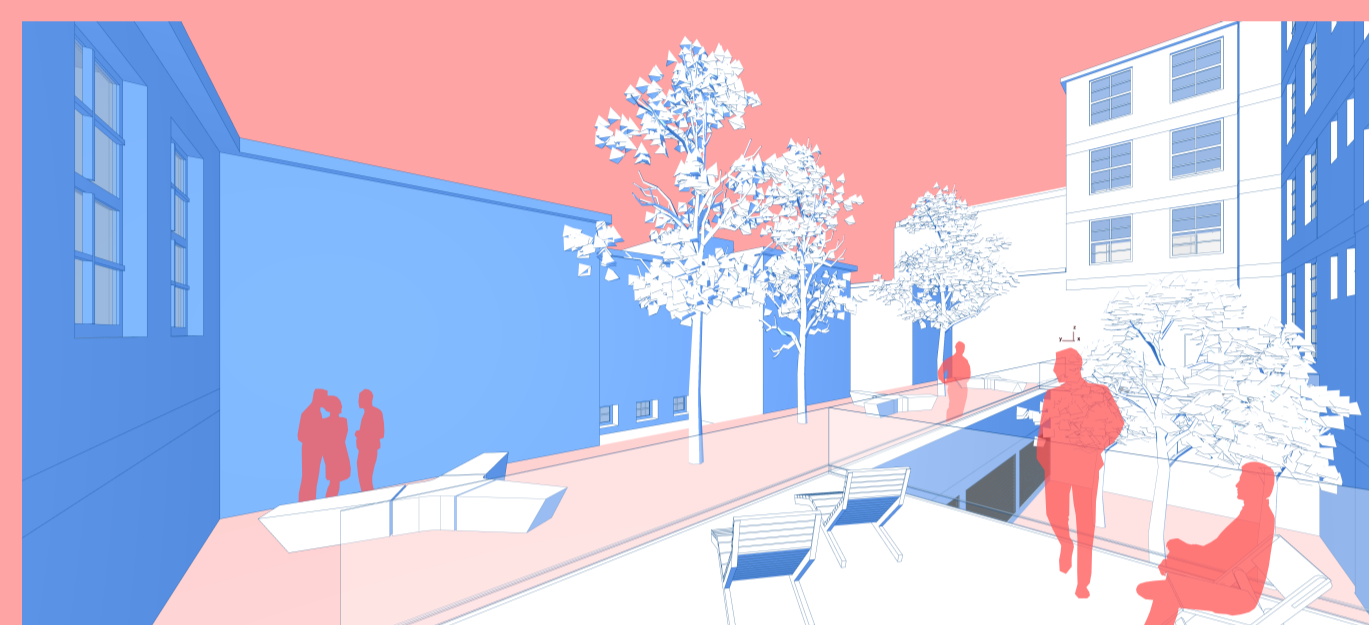




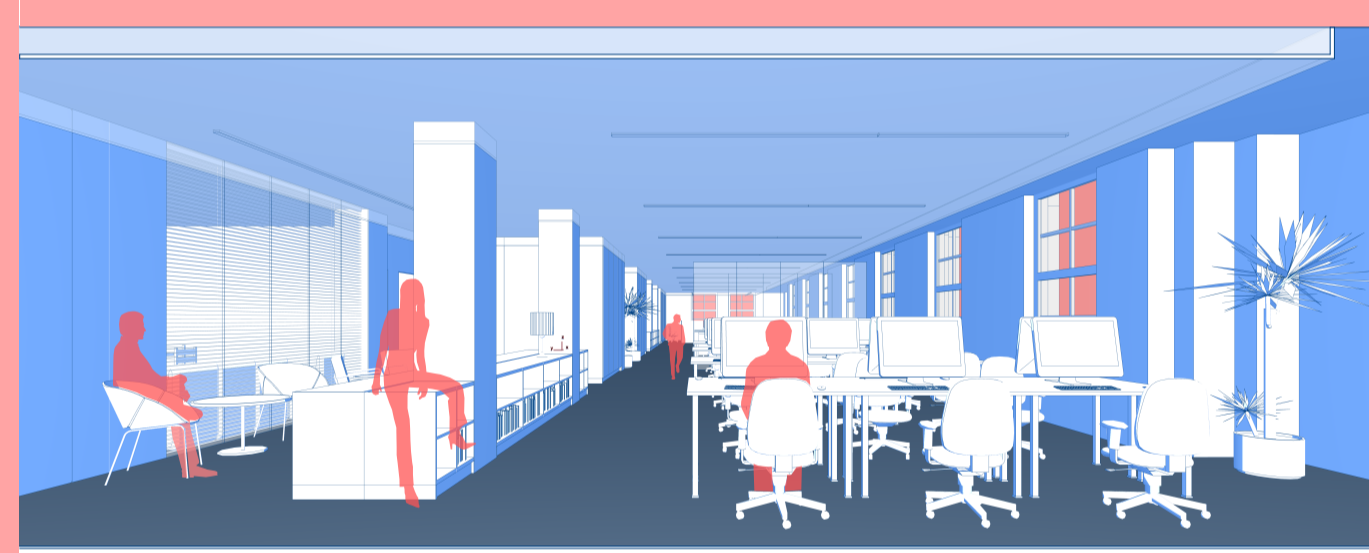
NÉZET DÉLNYUGATRÓL



NÉZET ÉSZAKKELETRŐL



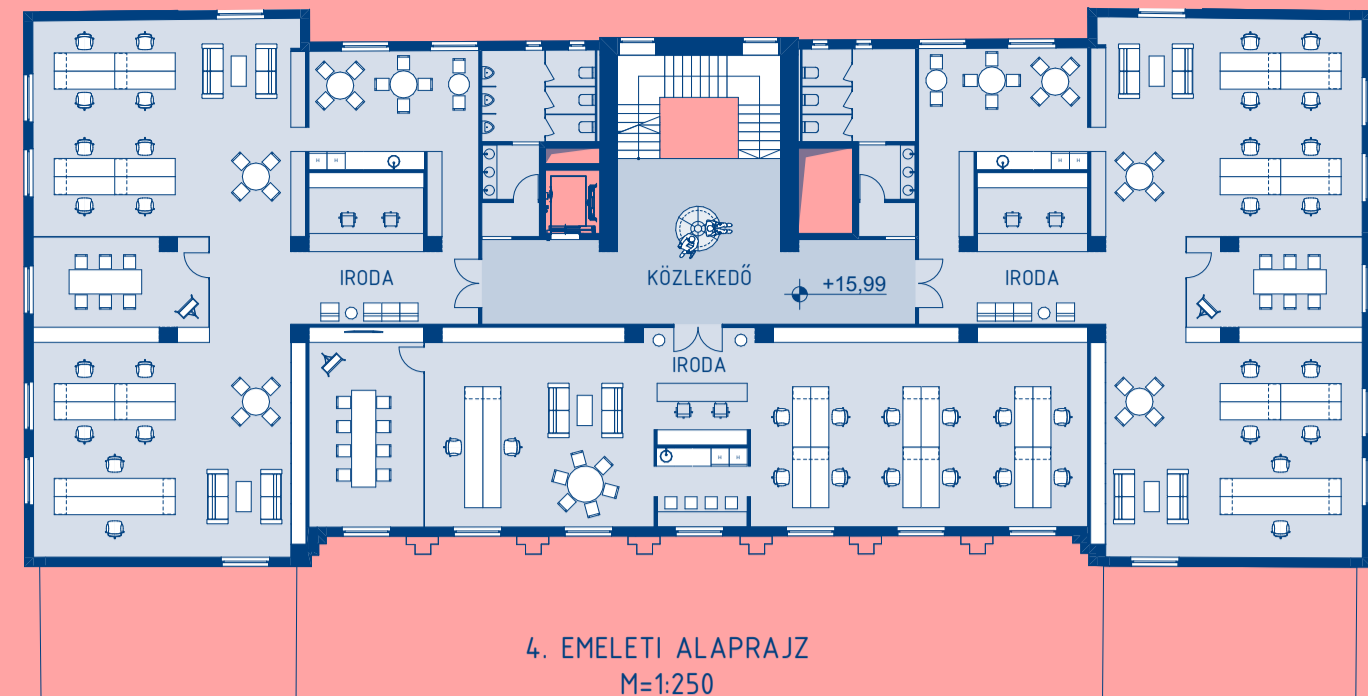
BELSŐ KERT



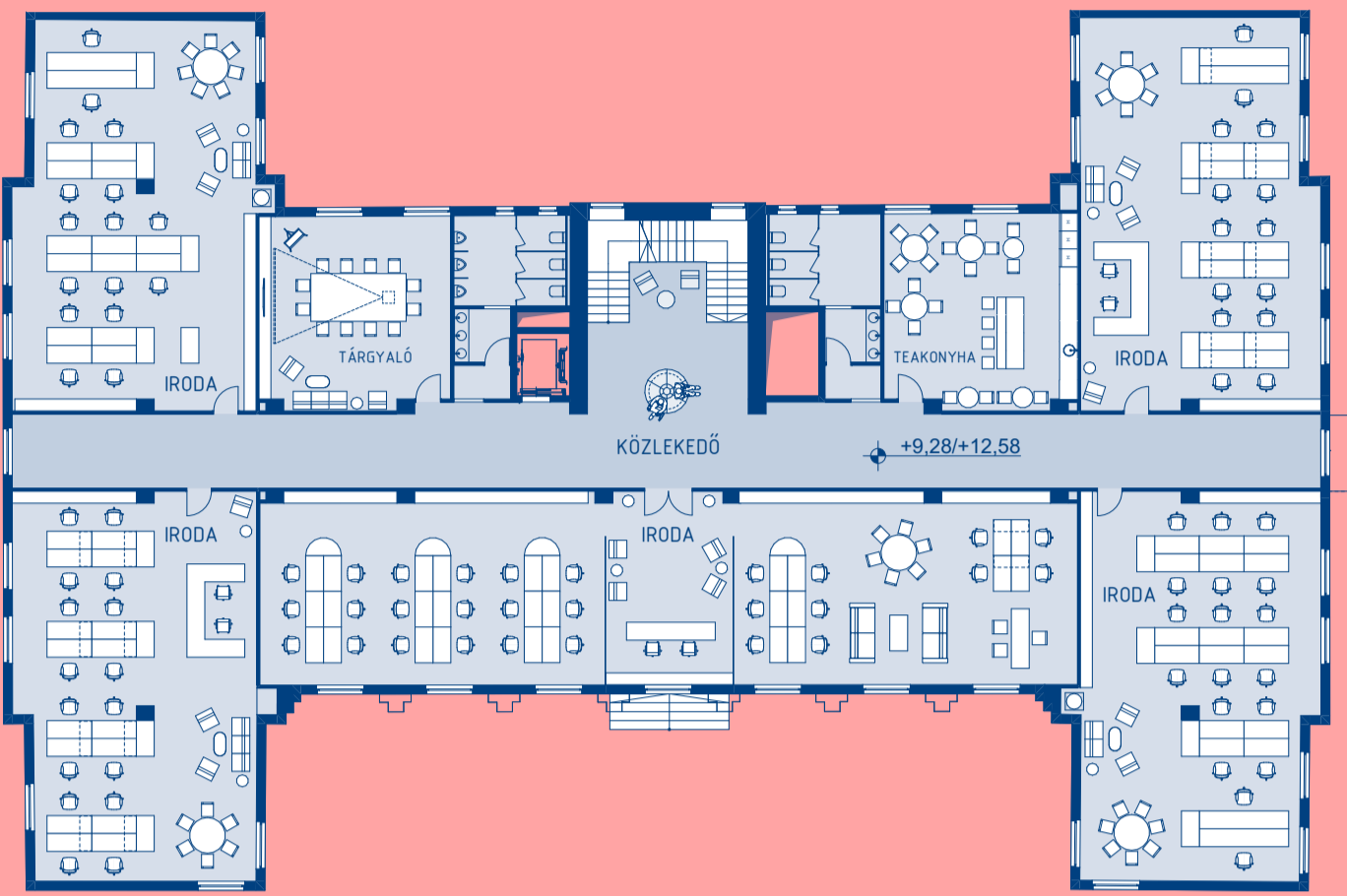
TIPIKUS IRODABELSŐ

AZ IRODAHÁZ FÖLDSZINTJÉN ÁLLANDÓ, 0-24 ÓRAS RECEPCIÓ SZOLGÁLAT FOGADJA AZ ÉRKEZŐKET. A RECEPCIÓ ELHELYEZKEDÉSE A BEJÁRAT KÖZÉPTENGELYÉBEN, A LEPCŐSÁHÁZ ORSÓTÉRÉBEN TÖRTÉNIK. A RECEPCIÓ HÁTTERHELYSÉGÉNEK BELSŐÉPÍTÉSZETI FALAI AZ EREDETI ÉPÜLET PÁTERNSZTER LIFTJEINEK TÖMÉGÉT IDÉZIK. A FŐBEJÁRAT KÉT OLDALÁN AZ ELŐCSARNOK SZIMMETRIKUS TEREI TALÁLHATÓK; EGYIK OLDALON BEÉPÍTETT BÚTOR JELLEGŰ ÖNKISZOLGÁLÓ BÜFÉFAL TALÁLHATÓ (ITALAUTOMÁTÁK, SZENDVICS ÉS CSOKIAUTOMATA) ASZTALOKKAL, SZÉKEKKEL, A MÁSIK OLDALON LOUNGE JELLEGŰ PIHENŐ ÉS VÁRKOZÓ HELYSÉGET ALAKÍTOTUNK KI. MINDEK ELŐCSARNOK TÉRRE A RECEPCIÓS PULT RALÁT. AZ ELŐCSARNOKBA NYÚLNAK A KÜLÖNNEMŰ VIZESBLOKKOK, LIFT, BÉRELHETŐ TÁRGYALÓ, ÉS AZ IRODAHÁZ ÜZEMELTETÉS ADMINISZTRÁCIÓS IRODAHELYSÉGEI.

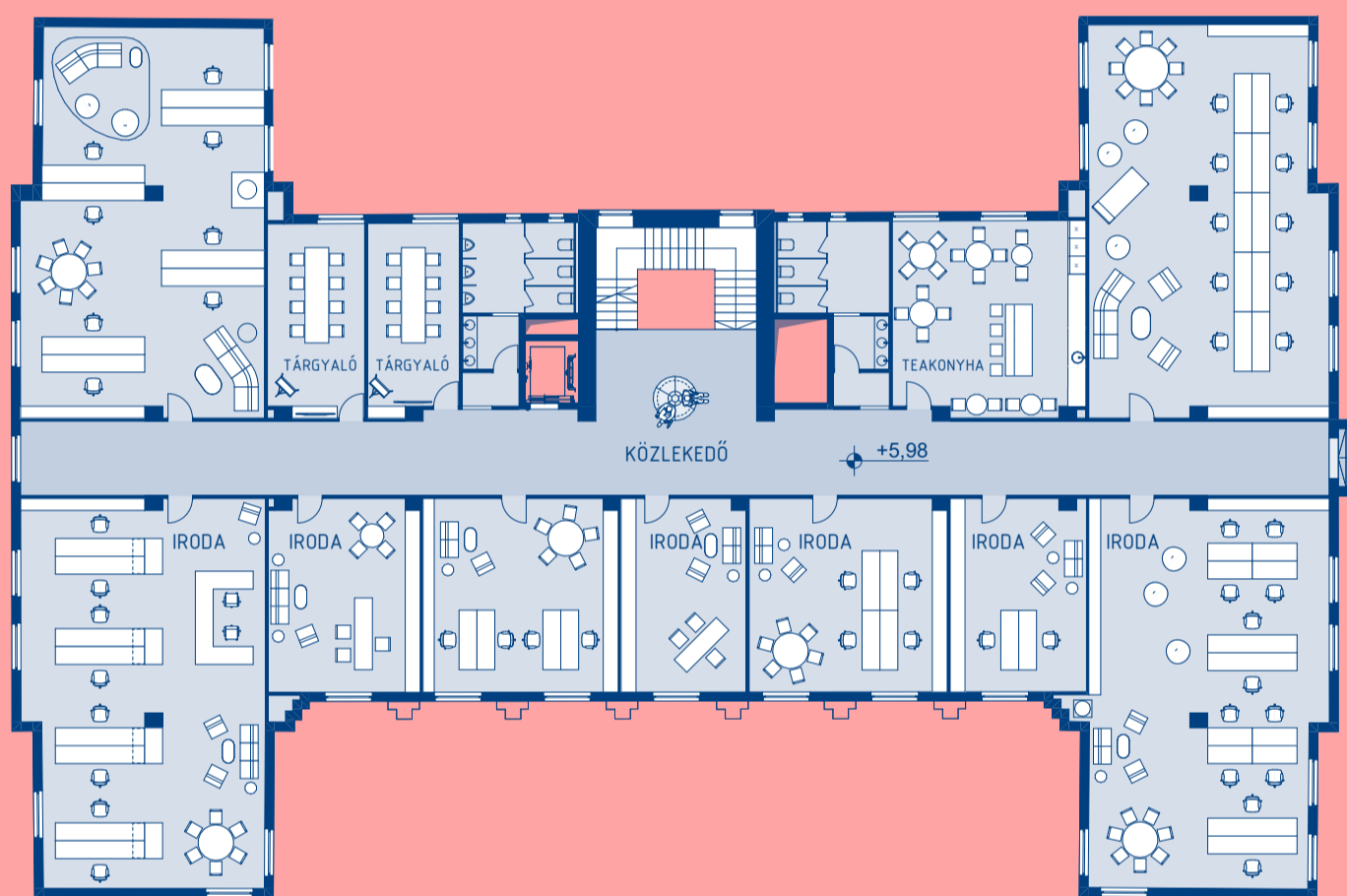
AZ ELŐCSARNOKBÓL KÉT IRÁNYBA ELINDULVA AZ ÉPÜLET FÖLDSZINTJE KÖRBEJÁRHATÓ. A FÖLDSZINTEN AZ ÉPÜLET TÖMÉGEI ÁLTAL KÖZBEZÁRT BELSŐ KERTET ALAKÍTOTUNK KI, AMI KIVÁLÓ LEHETŐSÉGET NYÚJT PAR PERCES KIKAPCSOLÓDÁSRA VAGY PIHENÉSRE AZ ÉPÜLETBEN DOLGOZÓK SZÁMÁRA.



4. EMELETI ALAPRAJZ
M=1:250



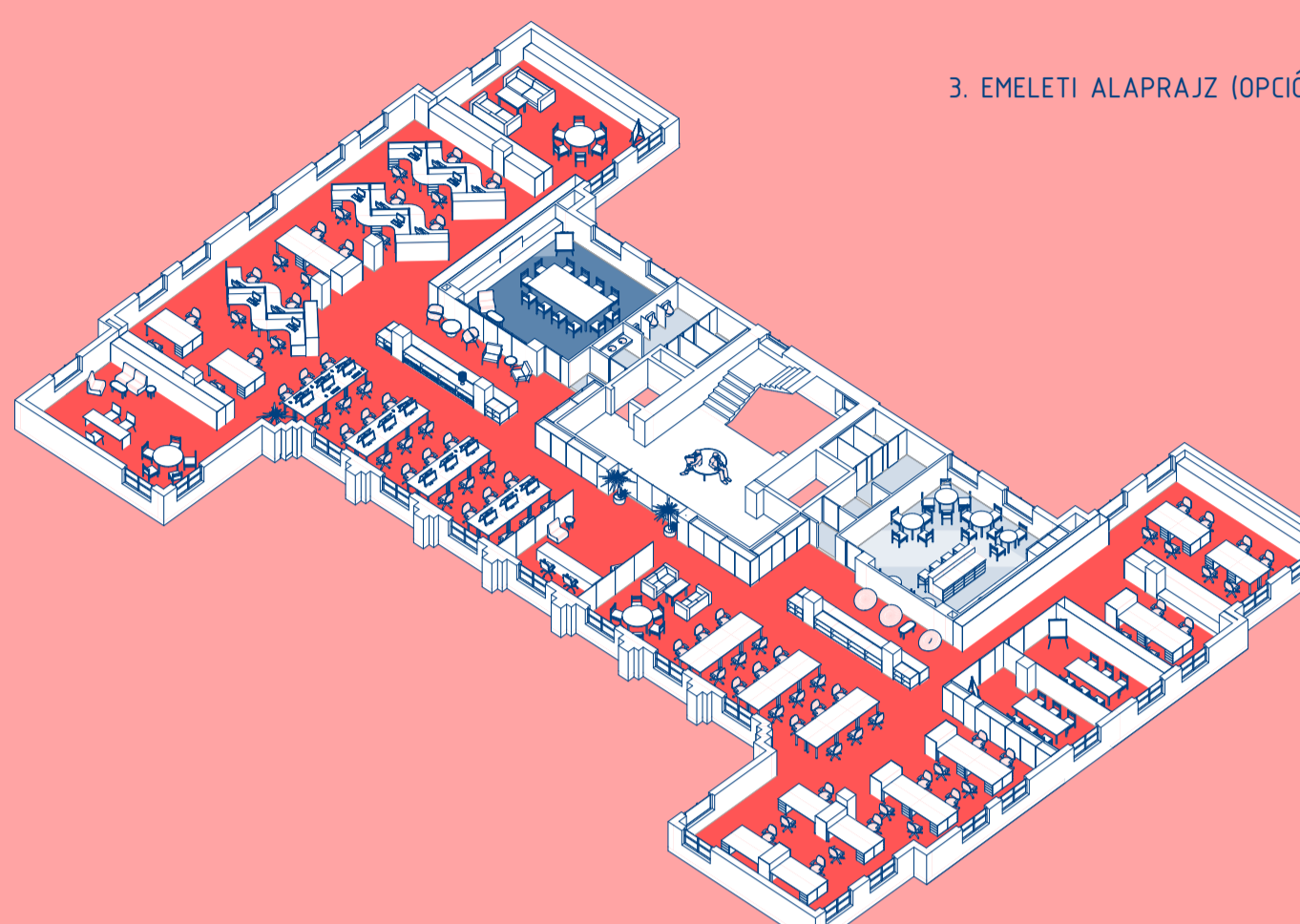
2. ÉS 3. EMELETI ALAPRAJZ
M=1:250



1. EMELETI ALAPRAJZ
M=1:250

A NAGYVÁSÁRCSARNOKHOZ TARTOZÓ MŰEMLEKI IRODA ÉPÜLET REVITALIZÁCIÓJA ÉVTIZEDÉS MULASZTÁST KÍSÉREL MEG HELYREHOZNI. AZ EREDETI ÉPÜLET FÉNYE, ÉPÍTÉSZETI ÉRTÉKEI SZINTE TELJESSEN ELTŰNTÉK AZ ÉVEK SORÁN. A RÉGI FÉNYKÉPEK SEGÍTSÉGÉVEL ÉRZEKELHETŐ AZ EREDETI ÉPÜLETÉGVÜTTES. AZ ADOTT KORBAN KIEMELKEDŐ SZÍNVALÓ ÉPÍTÉSZETI EGYSÉGE, SZÉPSÉGE, AZ ÉPÜLET ELSŐ RÁNEZÉSRE FURCSA - SZINTE TORZÓ - ÉPÜLETTÖMÉGE A DUNA FELŐL NÉZVE ÉRVÉNYESŰL A LEGJOBBAN. AZ EREDETI HOMLOKZAT ÉRZÉKENY TEGLA ARCHITEKTÚRÁJA, A FŐDEMEK SZINTENKÉNT KIRAJZOLÓDÓ HOMLOKZATI SÁVJA, AZ EREDETI NYILÁSZÁROK FINOM OSZTÁRSZÁNDÉ, A FŐBEJÁRAT ELŐTTI ZÁSLÓTARTÓ OSZLOPOK ÉS HOMLOKZATI SZOBROK UNNEPÉLYESSÉGE, A BELSŐ TÉRSZERVEZÉS NAGYVONALUSÁGA

MIN-DINK ÉRTÉKES - ÉS KONCEPCIÓNK SZERINT EREDETI ÁLLAPOTBAN VISSZAÁLLÍTANDÓ - ÉRTÉKE AZ IRODAÉPÜLETNEK SZERETNÉNK ELÉRNI, HOGY A MAI KOR IGÉNYEIT KIELÉGÍTŐ IRODA FUNKCIÓHOZ TARTOZÓ BELSŐ TÉRSZERVEZÉS AZ 1932 ÉVI., EREDETI TERVEKBEN FELLEHETŐ TÉRSZTRUKTÚRÁT KÖVESSE: AZAZ A KÖZPONTI LEPCŐSÁHÁZ KÉT OLDALÁN VIZESBLOKKOK HELYEZKEDNEK EL, VALAMINT A FELSŐBB SZINTEKEN KÖZÉPFOLYOSÓS RENDSZERŰ KÖZLEKEDŐRŐL ELÉRHETŐ FLEXIBILIS IRODATEREK ALAKULJANAK KI. A PÁLYÁZATI KIÍRÁS SZERINT UGYAN NEM KÖVETELMÉNY A MAI KOR BÉRIRODA PIACÁN ÉRTEKESÍTHETŐ IRODAHÁZ KIALAKÍTÁSA, DE AZ ÉPÜLET KÖZELMŰLTBELI SORSA A BIZONYÍTÉK ARRRA, MI TÖRTÉNIK, HA AZ ÉPÜLET NEM KÉPES REAGÁLNI AZ ADOTT KOR KIHÍVÁSÁIRA.



3. EMELETI ALAPRAJZ (OPCIÓ)

TERVÜNK EGY OLYAN FLEXIBILIS-, AKÁR SZINTENKÉNT ELTÉRŐ RENDSZERBEN MŰKÖDŐ, SZABADON VÁRIÁLHATÓ, HOSSZTÁVON RENTABILISAN FENNTARTHATÓ, ALAPVETŐEN IRODA FUNKCIÓT ELLÁTÓ KORSZERŰ IRODAHÁZ KIALAKÍTÁSA, AMELY MAXIMÁLISAN TISZTELETBEN TARTJA ÉS BEMUTATJA A MŰEMLEK ÉPÜLET EREDETI ÉRTÉKEIT. AZ ÉPÜLETBEN MEGVALÓSÍTANDÓ IRODATEREK KIALAKÍTÁSÁT NEM TERVEZZÜK EGYFÉLE KONCEPCIÓBAN MEGVALÓSÍTANI. TOBB, EGYMÁS MELLETT IS ELETKEPES, PÁRHUZAMOS IRODAKIALAKÍTÁSI RENDSZERT JAVASLUNK MEGVALÓSÍTANI, KONCEPCIÓNK SZERINT AZ ÉPÜLET AZ ÚJ VÁROSRESZBEN ELFOGLALT KÖZPONTI ELHELYEKEDÉSE ELÉG CSABÍTÓERŐ AHHOZ, HOGY BIZONYOS KOMPRÓMISSZUMOK ÁRÁN, DE VALÓS PIACI KÖRÜLMÉNYEK KÖZÖTT IS ÉRTEKESÍTHETŐ „A” KATEGÓRIÁS IRODATEREK IS LÉTREJÖJNEK, TÖKÉERŐS VÁLLALKOZÁSOKAT IS IDEVONZVA.

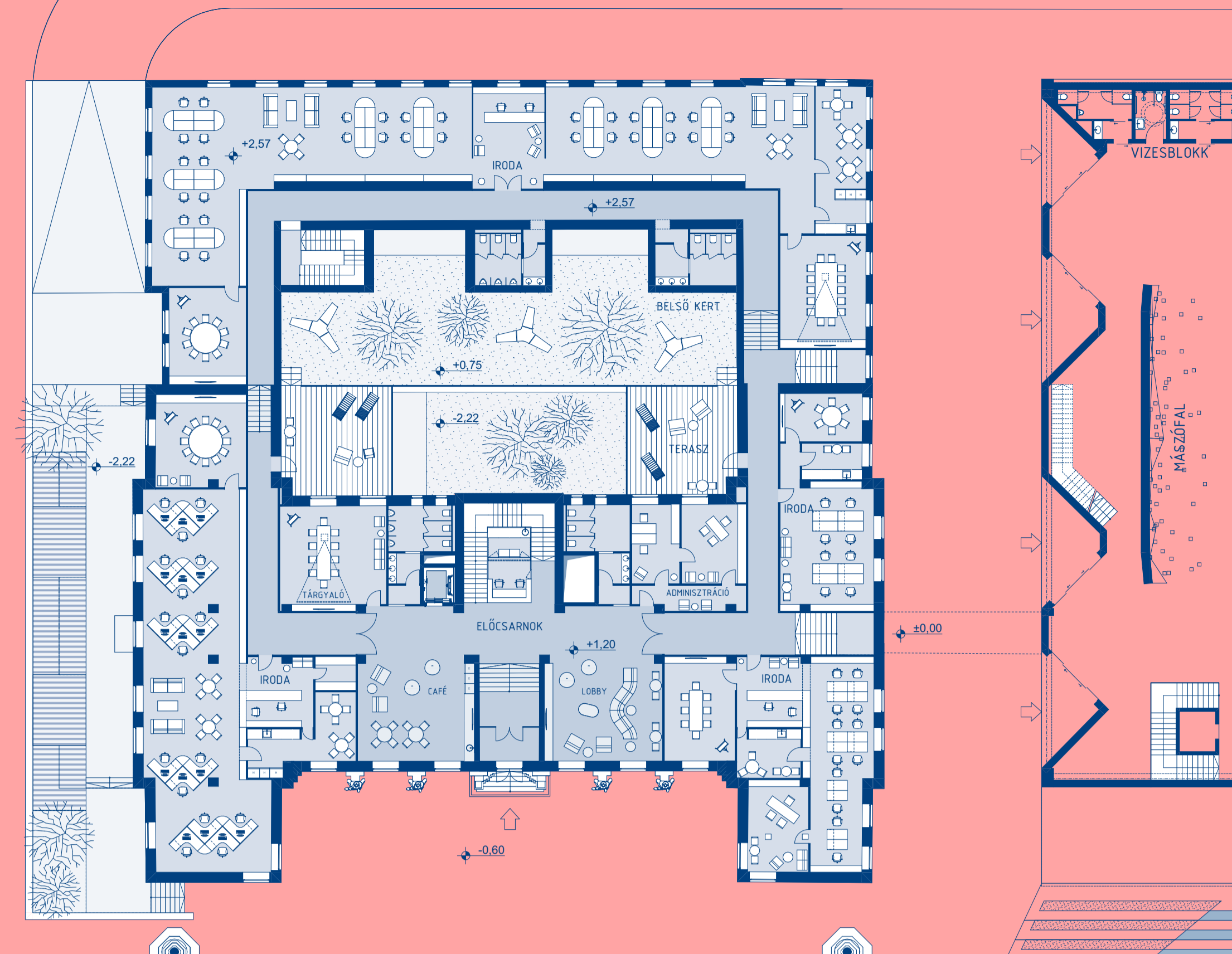
AZ IRODAHÁZ KIALAKÍTÁSÁKOR TERMÉSZETESEN FIGYELEMBE KELL VENNİ A SZÜLETŐBEN LÉVŐ ÚJ VÁROSRESZ FIATAL, KEZDŐ VÁLLALKOZÓI TÁMASZTÓTTA VÁRHATÓ IGÉNYEKET IS: AZAZ KONCEPCIÓNK SZERINT BIZTOSÍTANI KELL FIATAL CÉGEK SZÁMÁRA ELSŐ IRODAHELYSÉG ÜZEMELTÉSÉNEK LEHETŐSÉGET - BÉRELETI DIJ TÁMOGATÁSSAL, KISMÉRETŰ, CELLÁS RENDSZERŰ IRODATEREK KIALAKÍTÁSÁT, A KISMÉRETŰ, CELLÁS RENDSZERŰ IRODÁKAT AZ EREDETI FÉLSZINTEN TERVEZZÜK KIALAKÍTANI AZ ÉPÜLET ÉSZAKKELETI FELÉBEN, AKÁR KÜLÖN BEJÁRÁTTAL A CSARNOK FELÜLI UTCAÓR (INKUBÁTOR IRODA KONCEPCIÓ) UGYANAKKOR AZ ÉPÜLET SZÍNVALÓNÁLÁNK EL KELL ÉRNI AZT A SZINTET IS, HOGY TÖKÉERŐSEBB VÁLLALKOZÁSOK IS MEGFELELŐ MÉRETŰ, KORSZERŰ, MINŐSÉGI ÉPÍTÉSZETI KÖRNYEZETET BIZTOSÍTÓ IRODATERÜLETEKET TALÁLJANAK AZ ÉPÜLETBEN. EZEN CÉGEK SZÁMÁRA AKÁR EGY TELJES SZINTET ELFOGLALÓ (AKÁR KÉT SZINTEN) FLEXIBILISEN KIALAKÍTHATÓ, OPEN-OFFICE RENDSZERŰ JELLEMZŐEN EGYTERŰ IRODÁKAT KÍNÁL AZ ÉPÜLET, JAVASOLTAN A FELSŐBB SZINTEKEN (MINŐSÉGI BÉRIRODA KONCEPCIÓ). A KÉT VÉGLÉT KÖZÖTT UGYANAKKOR HELYET BIZTOSÍTANÁNK 12-20 FŐS, STABILAN MŰKÖDŐ, KÖZEPES MÉRETŰ VÁLLALKOZÁSOK SZÁMÁRA. EGY IRODASZINTET JELLEMZŐEN 3-4 RÉSZRE LEHETNE FELOSZTANI, KÖZÖS VIZESBLOKK, TEAKONYHA ÉS TÁRGYALÓ HASZNÁLTATA MELLETT.

ÜZEMELTETŐI KONCEPCIÓ SZERINT - IGÉNY ESETÉN - LEHETŐSÉG VAN SOKFELHASZNÁLÓS, NAGYOBB EGYTERŰ IRODATEREK KIALAKÍTÁSÁRA IS, AKÁR CSAK EGY-EGY ASZTALBÉRELSI LEHETŐSÉGGEL, KÖZÖS VIZESBLOKK, TEAKONYHA, TÁRGYALÓ HASZNÁLTATTAL (CO-WORKING KONCEPCIÓ). AZ IRODAHÁZ AKTUÁLIS IRODATER FELOSZTÁSÁT A MINDENKORI IGÉNYEK SZERINT ALAKÍTHATÓ KI AZ ÜZEMELTETŐ.

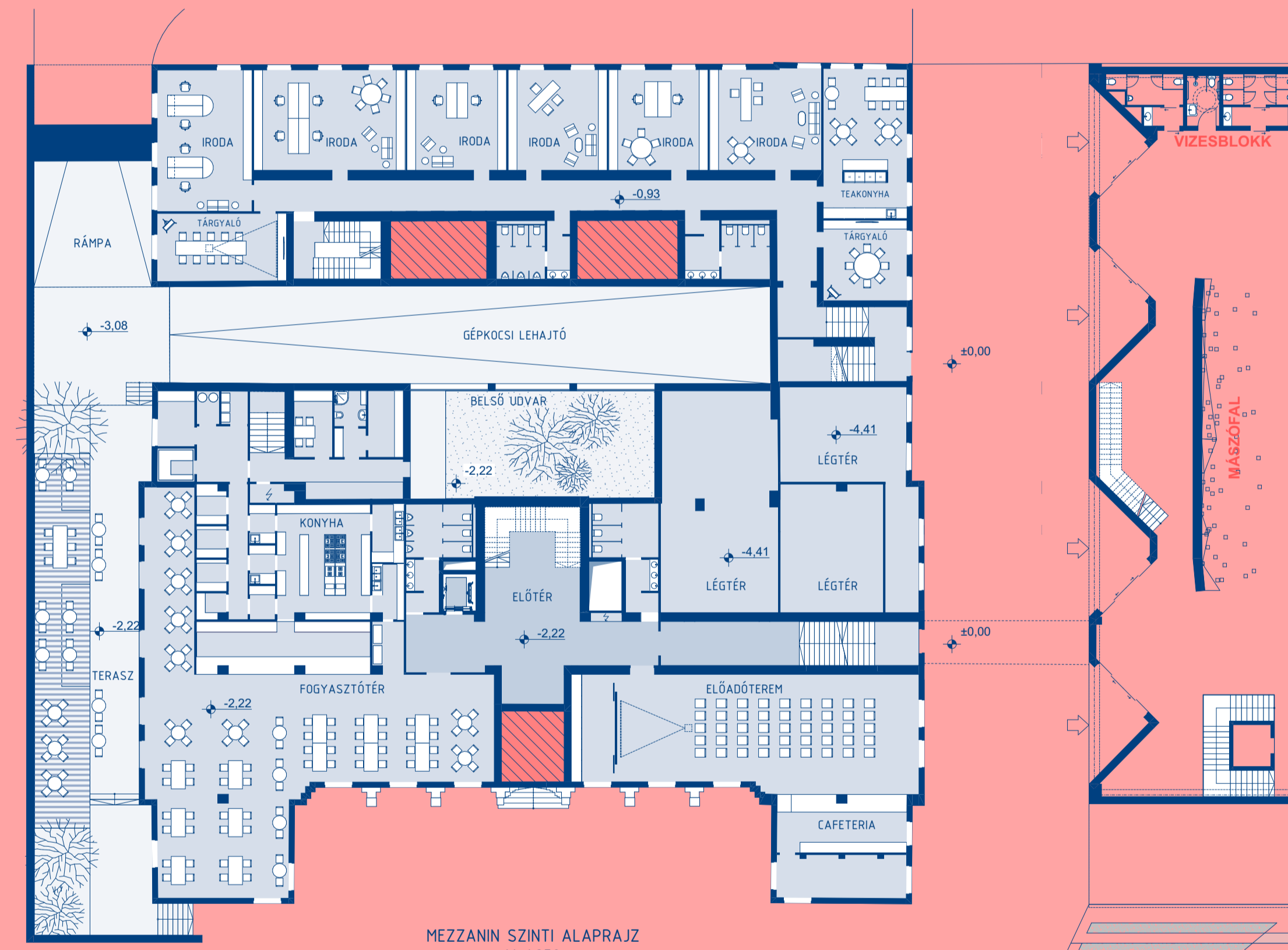
A MEZZANIN SZINTEN BÉRELHETŐ KÜLÖNTERMET ALAKÍTOTUNK KI, 60 FŐS KAPACITÁSSAL EBBEN A TÉRBEN LEHETŐSÉG NYÚLNK KÜLÖNBÖZŐ KISEBB KONFERENCIÁK, ELŐADÁSOK, CÉGES RENDEZVÉNYEK MEGTARTÁSÁRA. A TEREM KORSZERŰ AUDIOVIZUÁLIS RENDSZEREKKEL FELSZERELT, MULTIFUNKCIONÁLIS TER, MELY CAFETERIA SZOLGÁLTATÁS FOGADÁSÁRA IS ALKALMAS.

AZ ÉPÜLET PINCESZINTJÉN A GÉPÉSZETI ÉS ELEKTROMOS TERÜLETEK, VALAMINT A KERÉKPÁRTÁROLÓ KAPOTT ELHELYEZÉST. A KERÉKPÁRTÁROLÓBÓL ELLENŐRZÖTT BELÉPTŐ RENDSZEREN KERESZTŰL LEHET A RECEPCIÓHOZ FELJUTNI. A KÜLSŐ RÁMPÁN A NAGYVÁSÁRCSARNOK PINCESZINTJE KÖZELÍTHETŐ MEG.

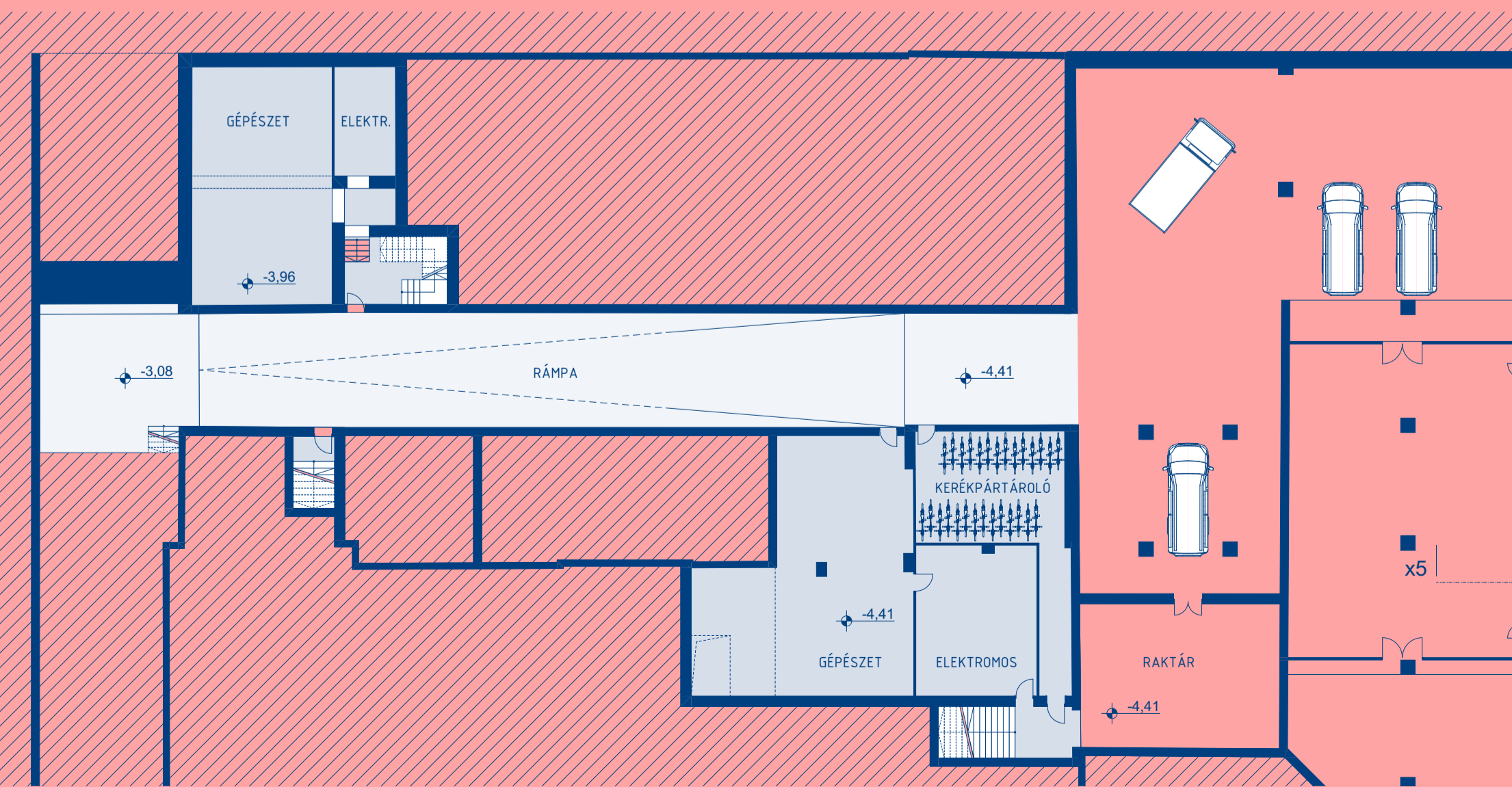
A LEGFELSŐ SZINTEN ZÁRT GÉPHÁZ ÉS KAPCSOLÓDÓ GÉPÉSZETI UDVAROKAT HELYEZTÜNK EL HŐSZIVATTYÚK ÉS LÉGTECHNIKA RÉSZÉRE.



FÖLDSZINTI ALAPRAJZ
M=1:250



MEZZANIN SZINTI ALAPRAJZ
M=1:250



PINCESZINTI ALAPRAJZ
M=1:250

