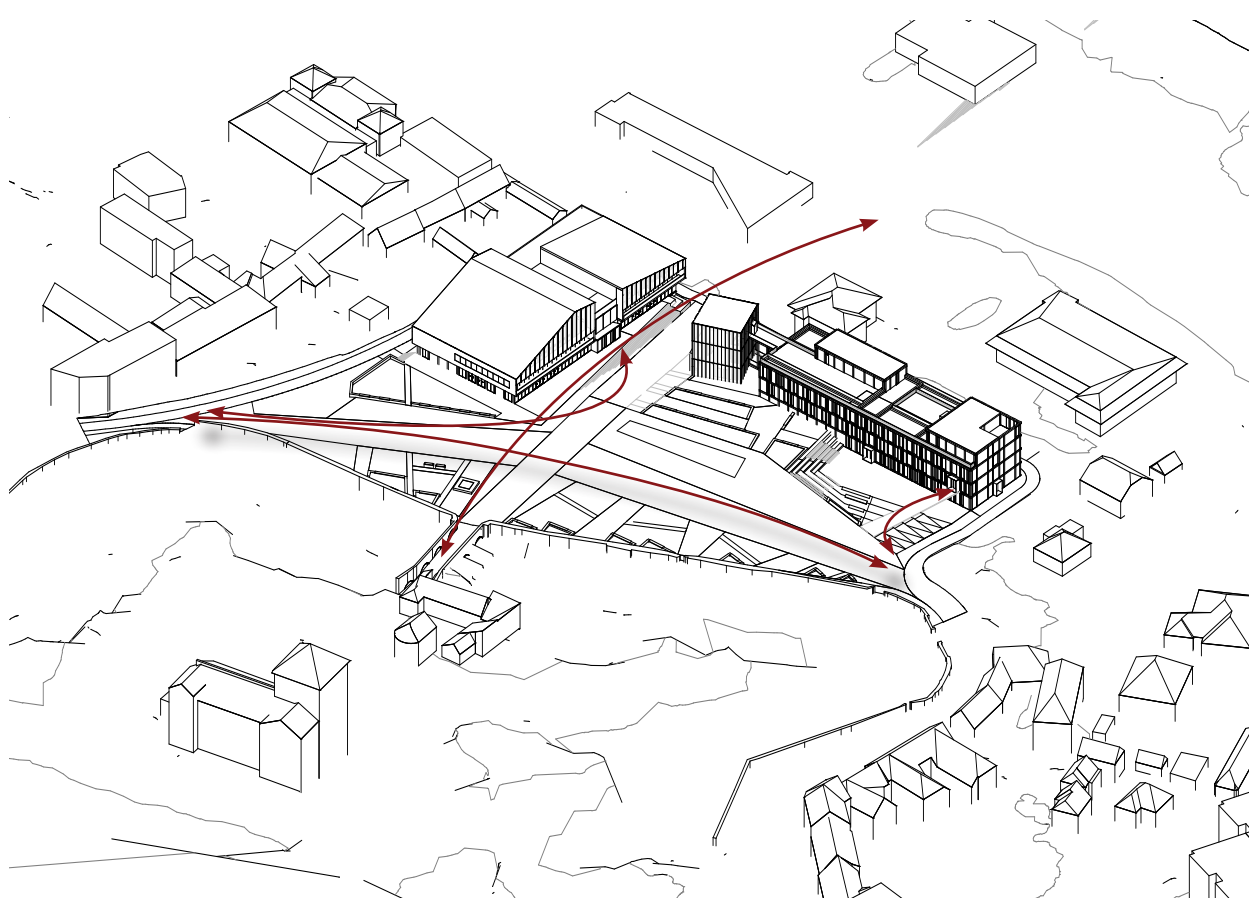


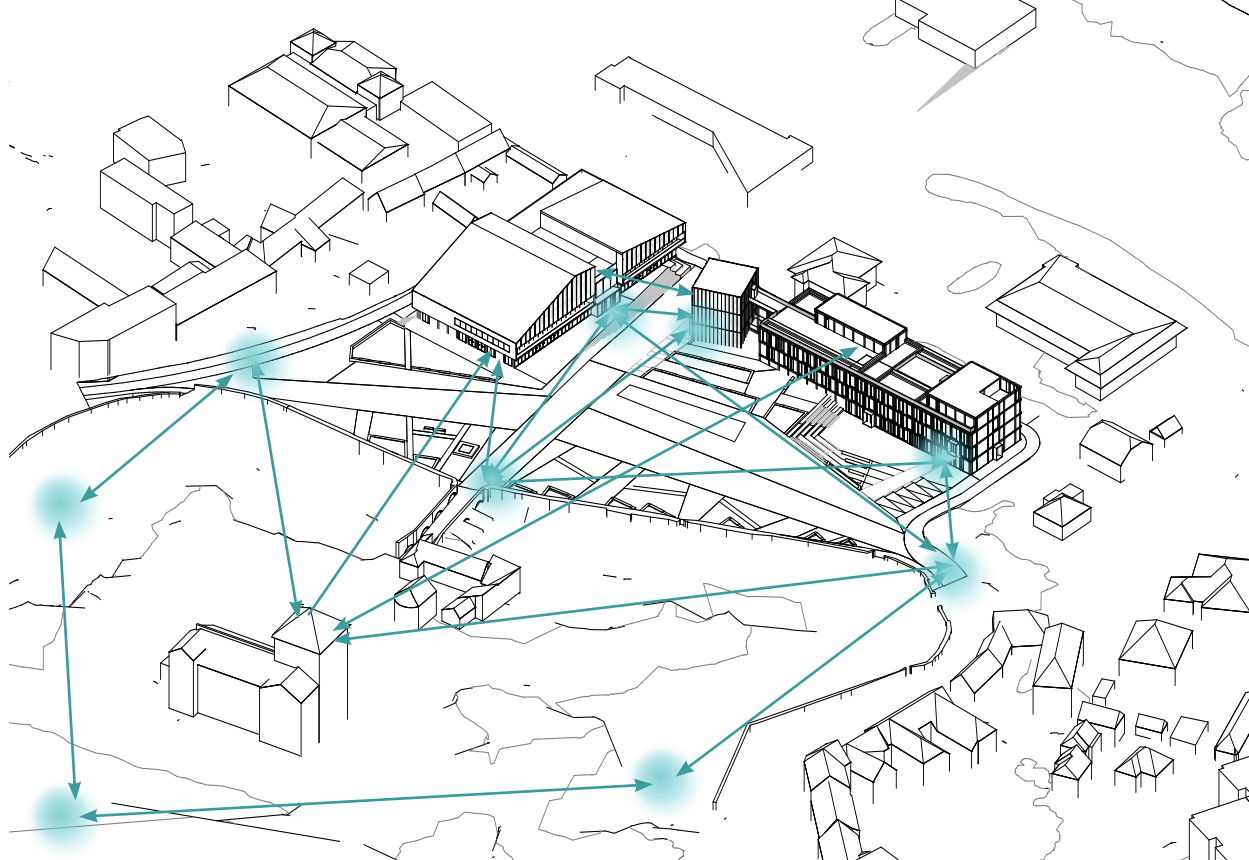
KÜLÖNBÖZŐ ÉPÍTÉSZETI KOROK TALÁLKOZÁSA

A tervezési terület két egymástól élesen elválasztott korszak határán áll, a történelmi belváros és a modern városrész között. Az épületeken alkalmazott beavatkozások építészeti eszköztárában fontos szempont volt, hogy megmaradjanak a különböző korok lenyomatai, igazodva az adott épület karakteréhez a történelmi kontinuitás szellemében. Az épületeken harmonikus összhang valósul meg, a természetes és kortárs anyaghasználat által.



KÖZLEKEDÉSI IRÁNYOK

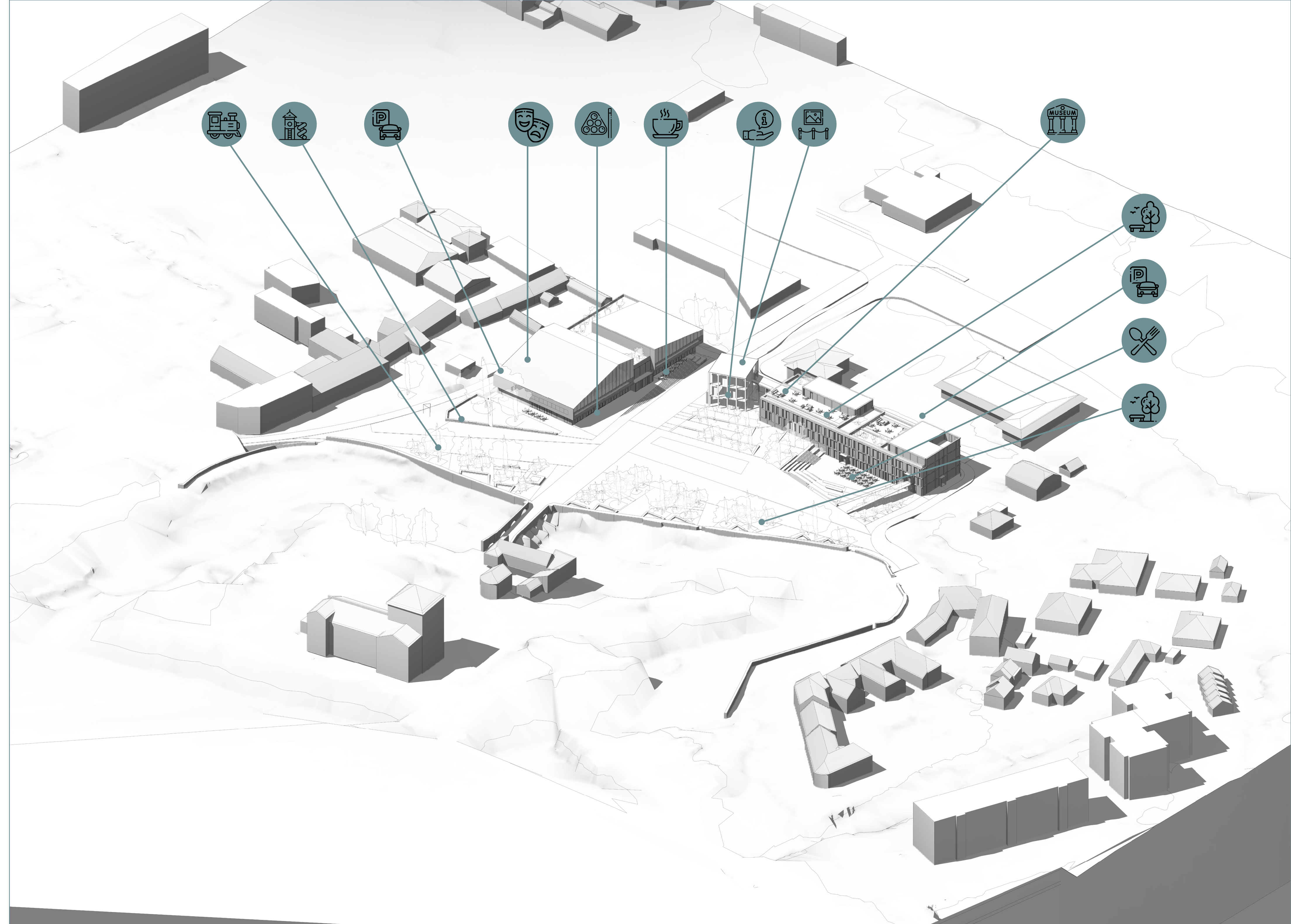
A tér gyalogos orientált kialakítása aktív térhasználatot teremt a hétköznapokban és rendezvények alkalmával egyaránt. A tér mindennapos használatát az elterelt, egyirányúsított gépjárműforgalom teszi lehetővé. A téren a kerékpárosok, a városnéző kisvonat áthaladása, megállása továbbra is biztosított. Az intézményeket kiszolgáló parkolók az egyirányú utcák mentén, az épületek mögött kaptak helyet.



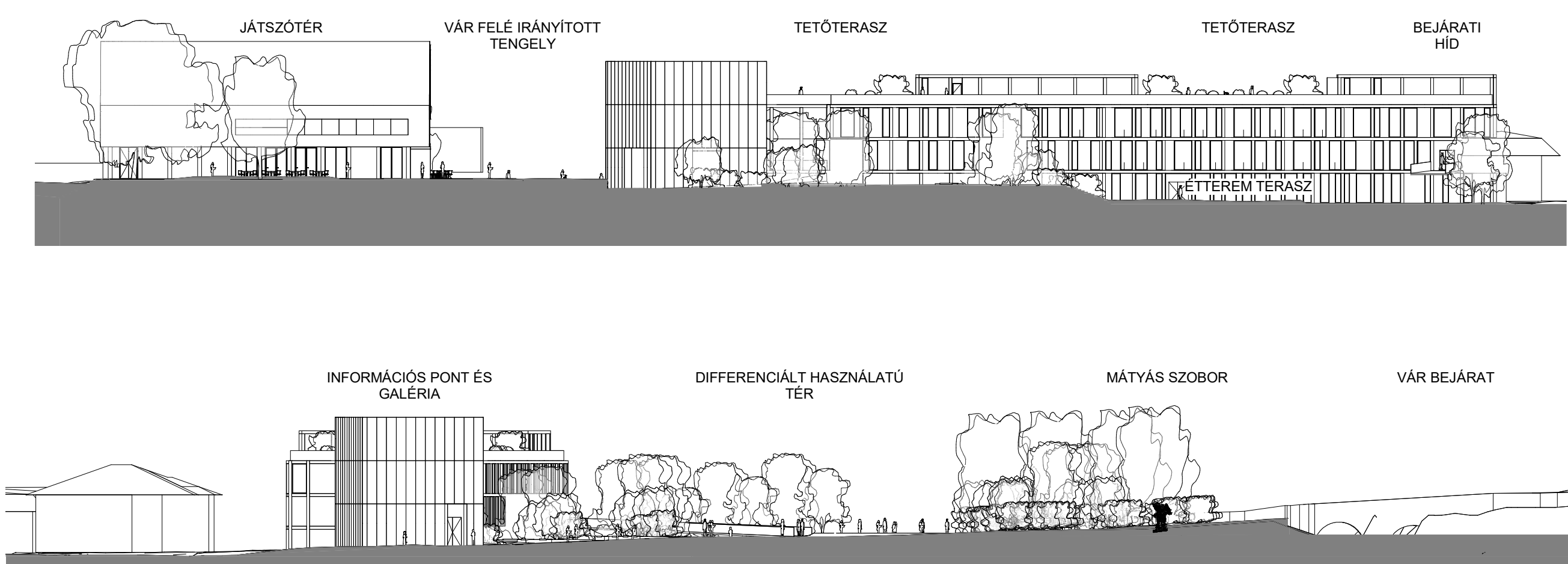
FÓKUSZPONTOK

Fókuszpontokként jelennek meg az épületek és a vár bejáratai, a térre való megérkezés pontjai, illetve az identitásképző, hangsúlyozandó téri elemek. A fókuszpontok bekapcsolódnak a téren kialakított kapcsolati hálózatba, azoknak megformálása egyedileg eltér, a fő elemmel nem konkurál, csak kijelöli a helyét.

A fókuszpontok a téren sűrűsödhetnek, azonban a város egész területére kiterjeszthetők, felhívják a figyelmet az értékekre.



AXONOMETRIA



TEREPMETSZETEK M 1:500
TATA SZÍVE ÉPÍTÉSZETI TERVPÁLYÁZAT

