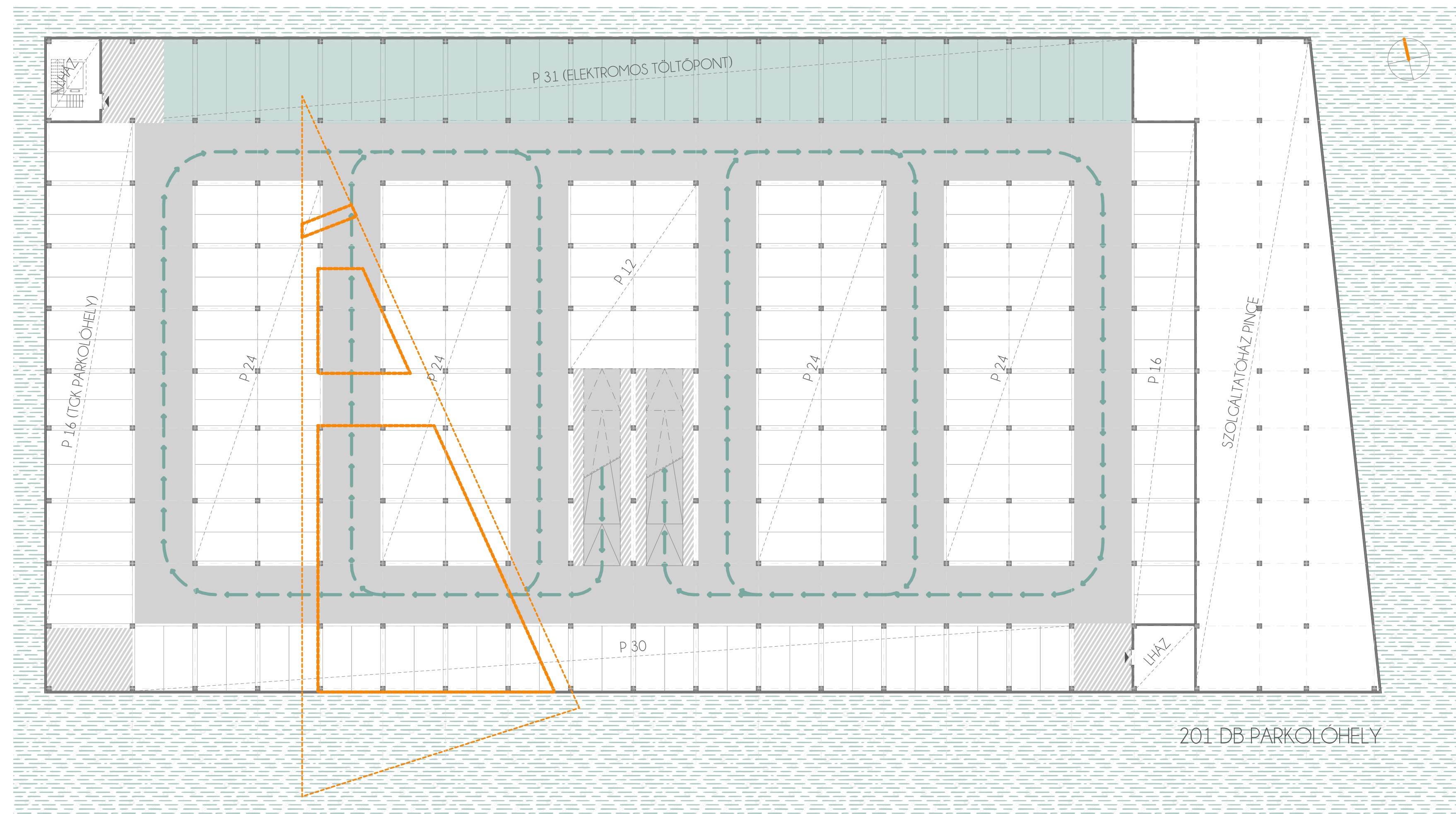


-2 / MÉLYGARÁZS ALAPRAJZ / M=1:300



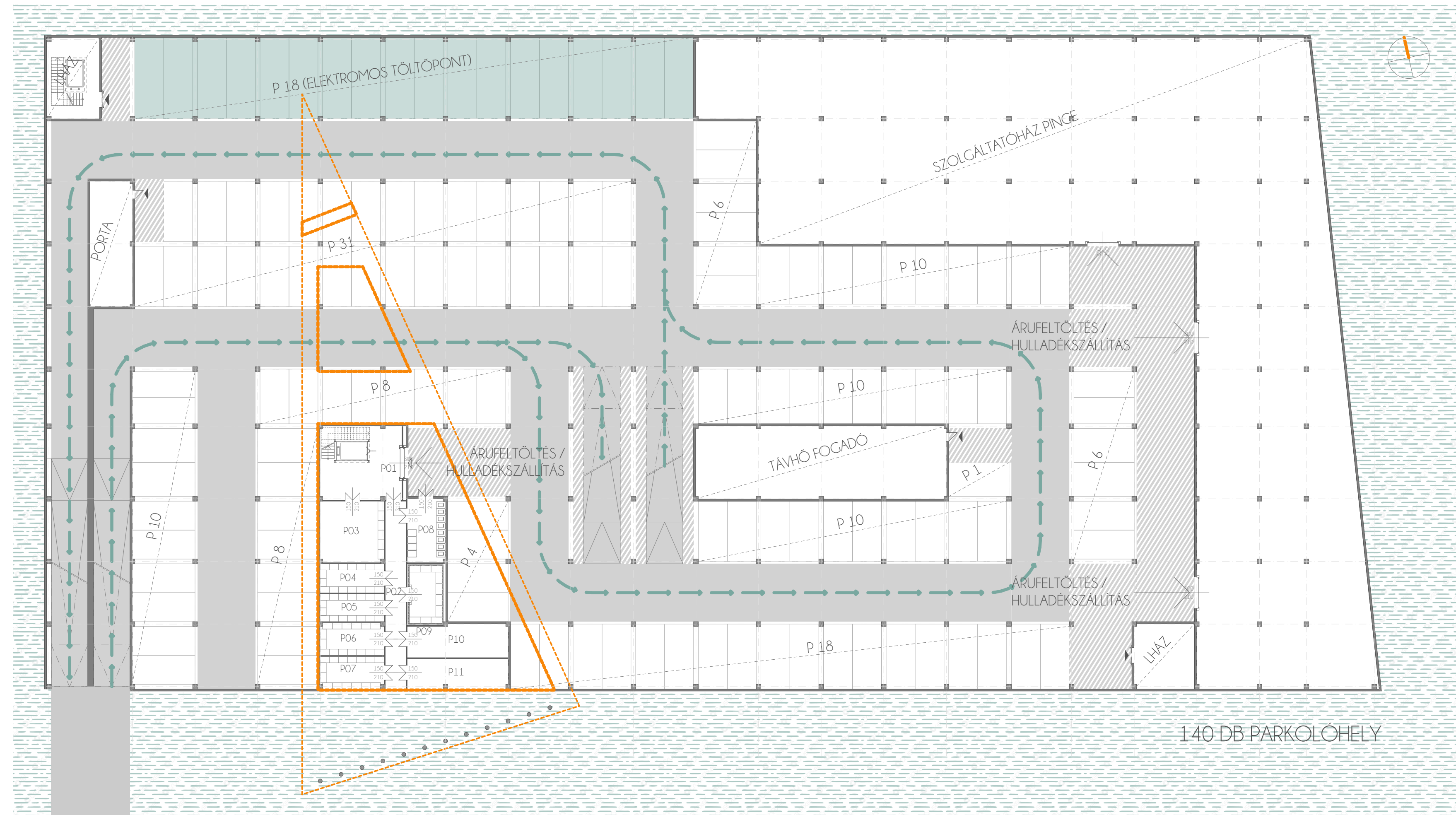
Funkciósema

Terepszint felett egyszintes kialakítású az állandó piac épülete. A fő épületrész két hosszanti oldalán 3-3 üzlethelyiség kap helyet, rövidebbik, utcáfronti oldalán cukrászda kerül kialakításra, külső fedett vendégtérrel, az átjáró felőli oldal a piacfelügyelet és a lépcsőház helye, a belső folyosóra szervezett helyiségek pedig a háttérterületek, a kiszolgáló mag elemei. A keresztirányú átjárótól északi irányban kialakított, kisebb épületrészben kerülte kialakításra a nyilvános illemhelyek, valamint a park felé eső részen egy lánghozsúlet, kis talponálló kültéri vendégtérrel. A park irányában az épület végében kialakított letalpalás több funkciót is betölt: a vendégtérrel védettebbé teszi az időjárás hatásaitól, külső felületén a Bikás Piac felirat kerül elhelyezésre, belsejében pedig takarítóeszközök, valamint a tér takarításához szükséges vízellátási helyek találhatóak: az összegyűjtött, megtisztított szürkevíz kivezetési pontjai kétirányban vannak kialakítva.

Terepszint alatt egy nagy alapterületű, kétszintes mélygarázs van kialakítva, mely a szolgáltatóház és a piacépület közös használatát biztosítja. A mélygarázsba a rendelőépület melletti rámpán lehet lejutni. A -2. szinten csak a szolgáltatóháznak lett pince kialakítva, ezen kívül 201 db parkolóhely, melyből 31 db elektromos töltőpont is egyben. A -1. szinten porta, a piac pincéje, a szolgáltatóház pincéje, egy közös távhőfogadó helyiség, valamint 142 db parkoló (ebből 18 db elektromos töltőpont) kerül elhelyezésre. Ezen a szinten történik mindkét épület árutöltése és hulladék elszállítása.

A piacépület pincésintjét a mélygarázs légtérétől szilip rendszerű kapu választja el. A belső rakodási terület és a függőleges közlekedő füstmentes kialakítású, innen nyílnak a közlekedőre felülről raktárhelyiségek, a hűtőkammera és a gépészeti helyiségek.

-1 / PINCE ALAPRAJZ / M=1:300



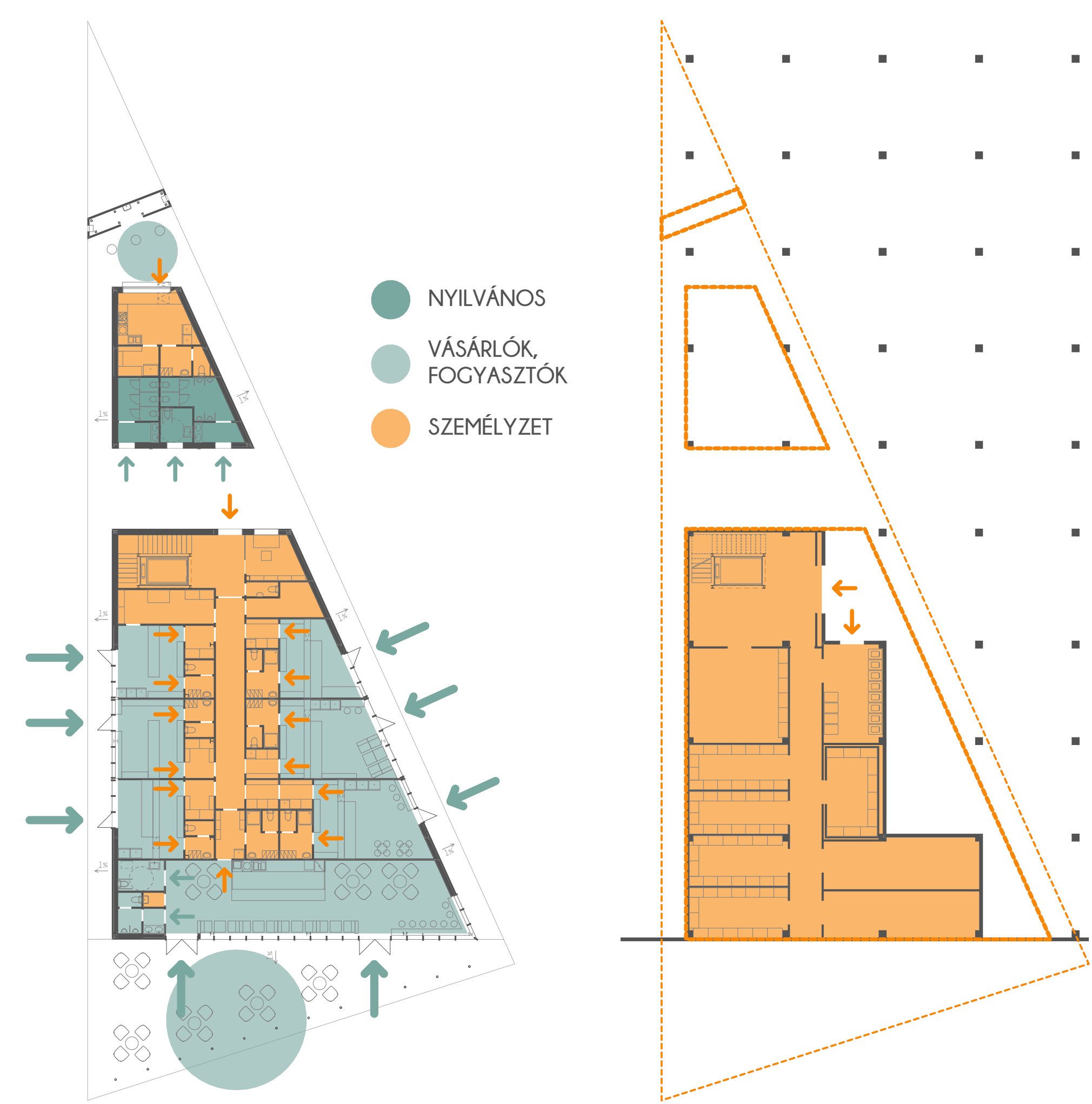
Jogosultságok, vagyonvédelem, nyitvatartás

Az üzlethelyiségekbe és a cukrászdába a fogyasztók és a vendégek beléphetnek, azok háttérterületei és az átjárókból megközelíthető gazdasági folyosó azonban csak a személyzet számára közelíthető meg. Belépést tiltó feliratokkal, valamint a piacfelügyeleti személyzet felügyeletével gátolható meg az illetéktelen belépése nyitvatartási időben. A lánghozsúlet belső terébe a pult felől szintén csak a személyzet léphet be, itt fogyasztás csak kültéren megengedett. A nyilvános illemhelyek mindenki számára használhatók, az ajtóik nyitása pénzbedobás zárral van szabályozva.

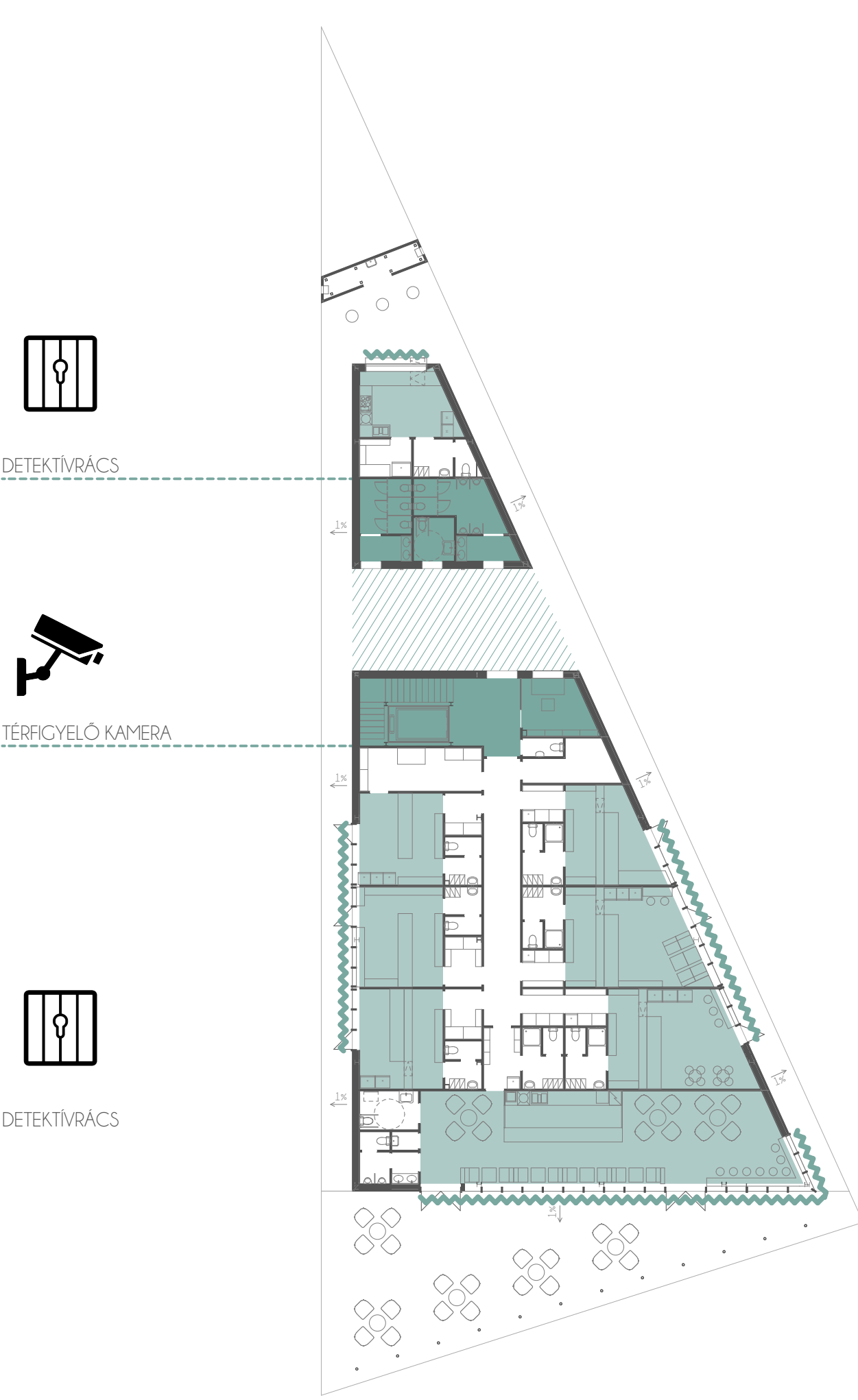
A különböző egységek különböző nyitvatartási idővel üzemelnek: az üzletek 6-19 óráig, a cukrászda és a lánghozsúlet 11-20 óráig, az illemhelyek pedig éjjel-nappal látogathatók.

Nyitvatartási időn túl a vagyonvédelem detektíváccsal biztosított a kiszolgáló egységek esetén, az átjáróban pedig térfényképező kamerák vannak a homlokzaton elhelyezve.

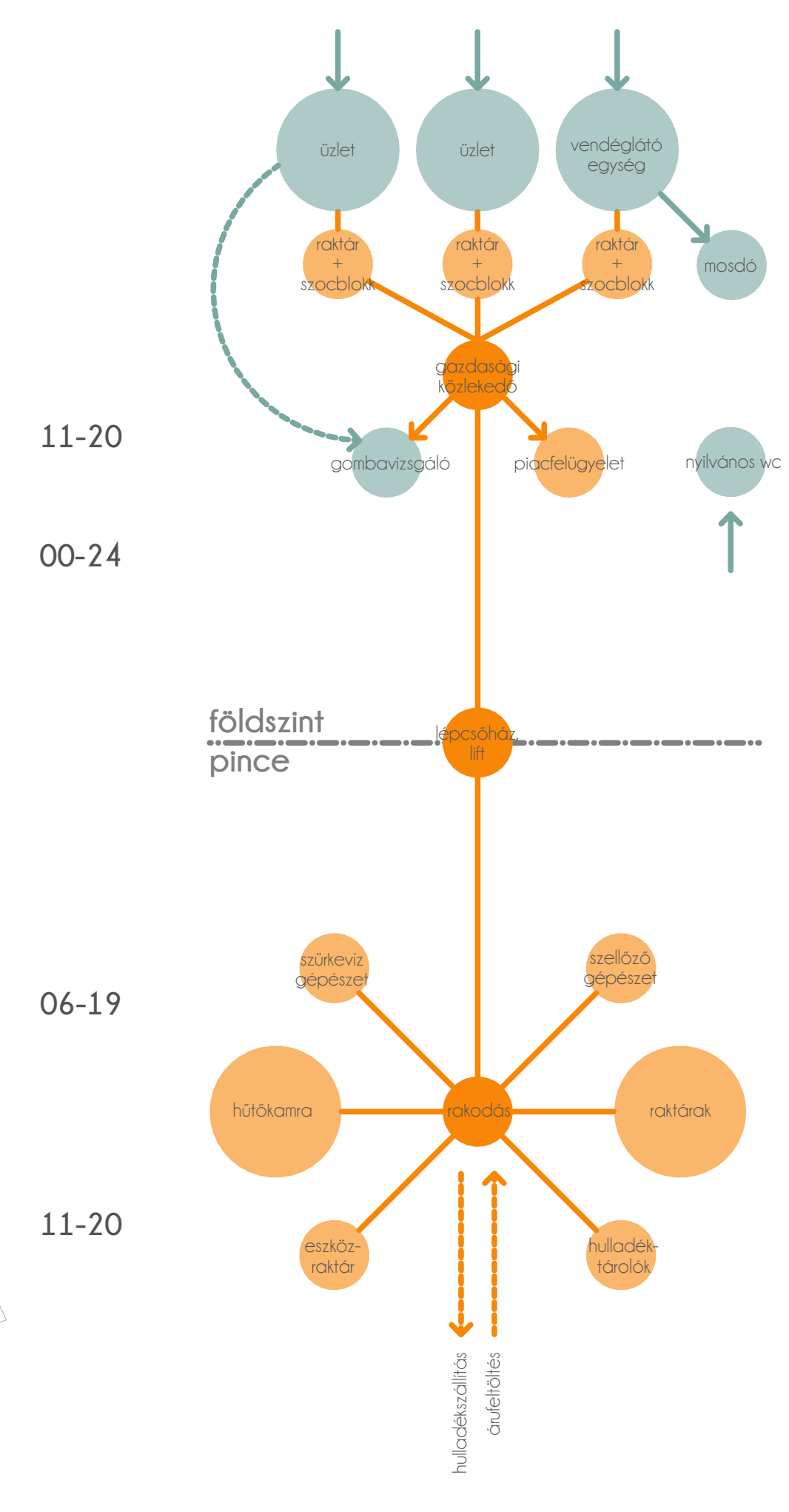
JOGOSULTSÁGOK



VAGYONVÉDELEM, NYITVATARTÁS



FUNKCIÓSEMA



MÉLYGARÁZS ALAPRAJZOK, MŰKÖDÉS