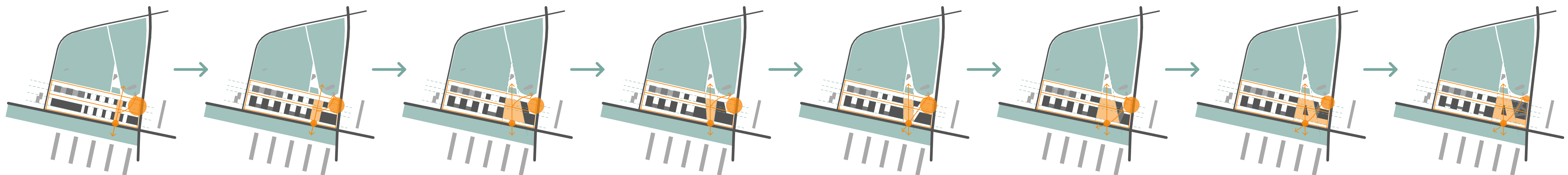
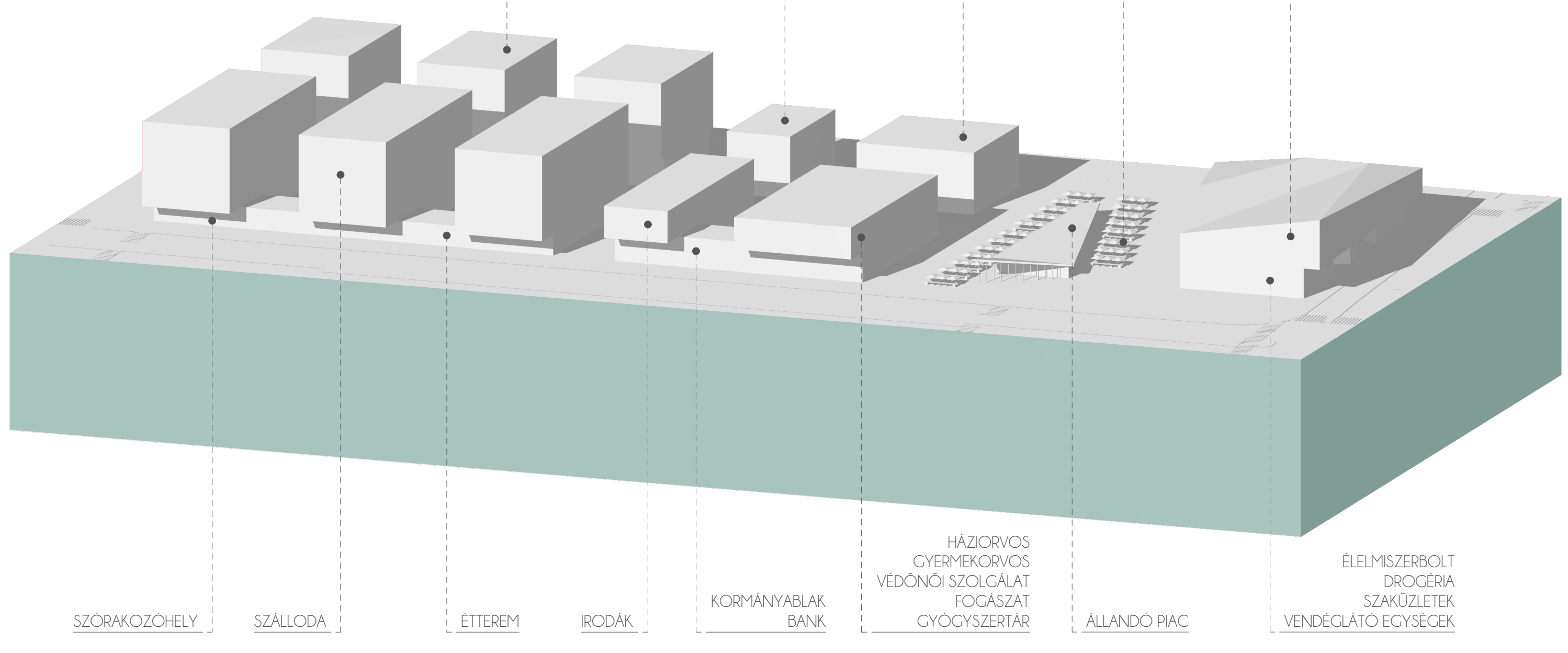


## BEÉPÍTÉS VIZSGÁLATA



- + építési vonalak kijelölése
- + keresztrányú átközelkedés biztosítása
- + főbb csatlakozási pontok kijelölése
- jeli zártsáru beépítés nem valósul meg
- + zártsárubbá tétel
- + üzletközpont fő tömeggé alakítása
- + átközelkedés terének növelése
- parktal nincs összhangban
- + parktal való összehangolás (v1)
- + szekunder tömegek kompaktabbak
- + primer tömeg kompaktabb
- metró megközelítése kerülővel lehet
- + parktal való összehangolás (v2)
- + szekunder tömegek kompaktabbak
- + primer tömeg kompaktabb
- metró megközelítése kerülővel lehet
- + metró direkt megközelítése
- parktal való kapcsolat rosszabb
- töredezett primer tömeg
- közl. csp-tal való kapcsolat hiánya
- + parktal való összehangolás (v1)
- + kompaktabb primer tömeg
- + metró direkt megközelítése
- közl. csp-tal való kapcsolat hiánya
- + nyitás a közl. csp. irányába
- + piac tömegének elhelyezése
- bizonytalan sarokponti helyzet metrónál
- primer szolgáltatásoknak nincs elég hely
- + nyitás a közl. csp. irányába
- + piac tömegének elhelyezése
- + primer tömeg kívül a sarokpontra
- + primer szolg-ak jól pozícionálhatók

## FUNKCIÓK VIZSGÁLATA



### MEGLÉVŐ, MEGMARADÓ FUNKCIÓK

- élelmiszerbolt
- szaküzletek
- edzőterem
- állandó piac
- kávézó
- könyvtár
- művelődési központ
- iroda
- étterem
- bank
- VABA lakópark
- » bővítést nem igényel
- » bővítést igényel
- » bővítést nem igényel
- » bővítést igényel, épületbe kerül
- » bővítést nem igényel
- » korszerűsítést igényel
- » bővítést és korszerűsítést igényel
- » korszerűsítést igényel
- » bővítést és korszerűsítést igényel
- » bővítést nem igényel
- » új építésű

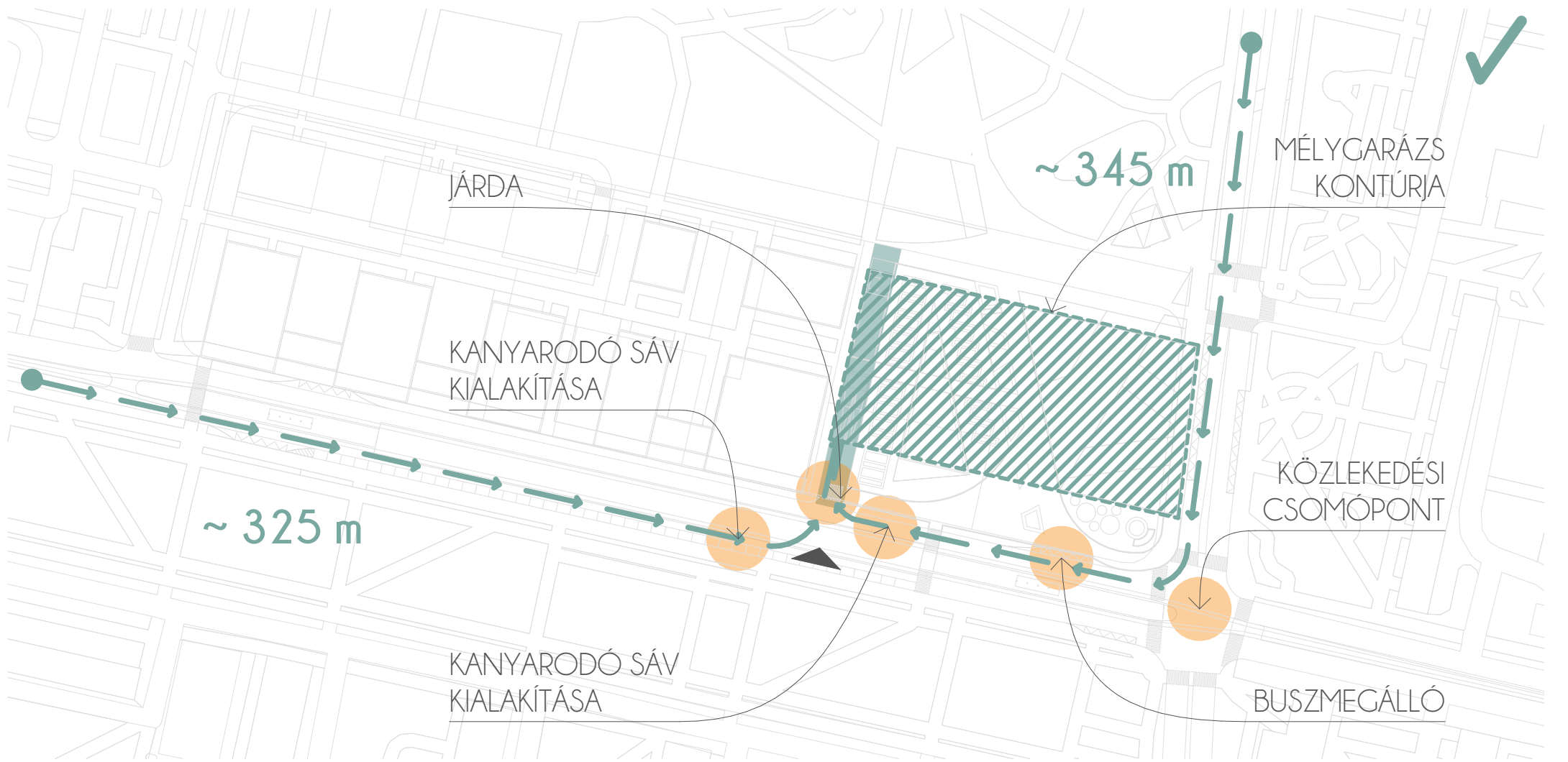
### MEGLÉVŐ, TÖBBBE INTEGRÁLT FUNKCIÓK

- háziorvosi rendelők
- gyermekorvosi rendelők
- védőnői szolgálat
- fogorvosi rendelők
- ideiglenes piac
- » korszerűsítést igényel
- » korszerűsítést igényel
- » korszerűsítést igényel
- » korszerűsítést igényel
- » korszerűsítést igényel, tömbbe kerül

### ÚJ FUNKCIÓK

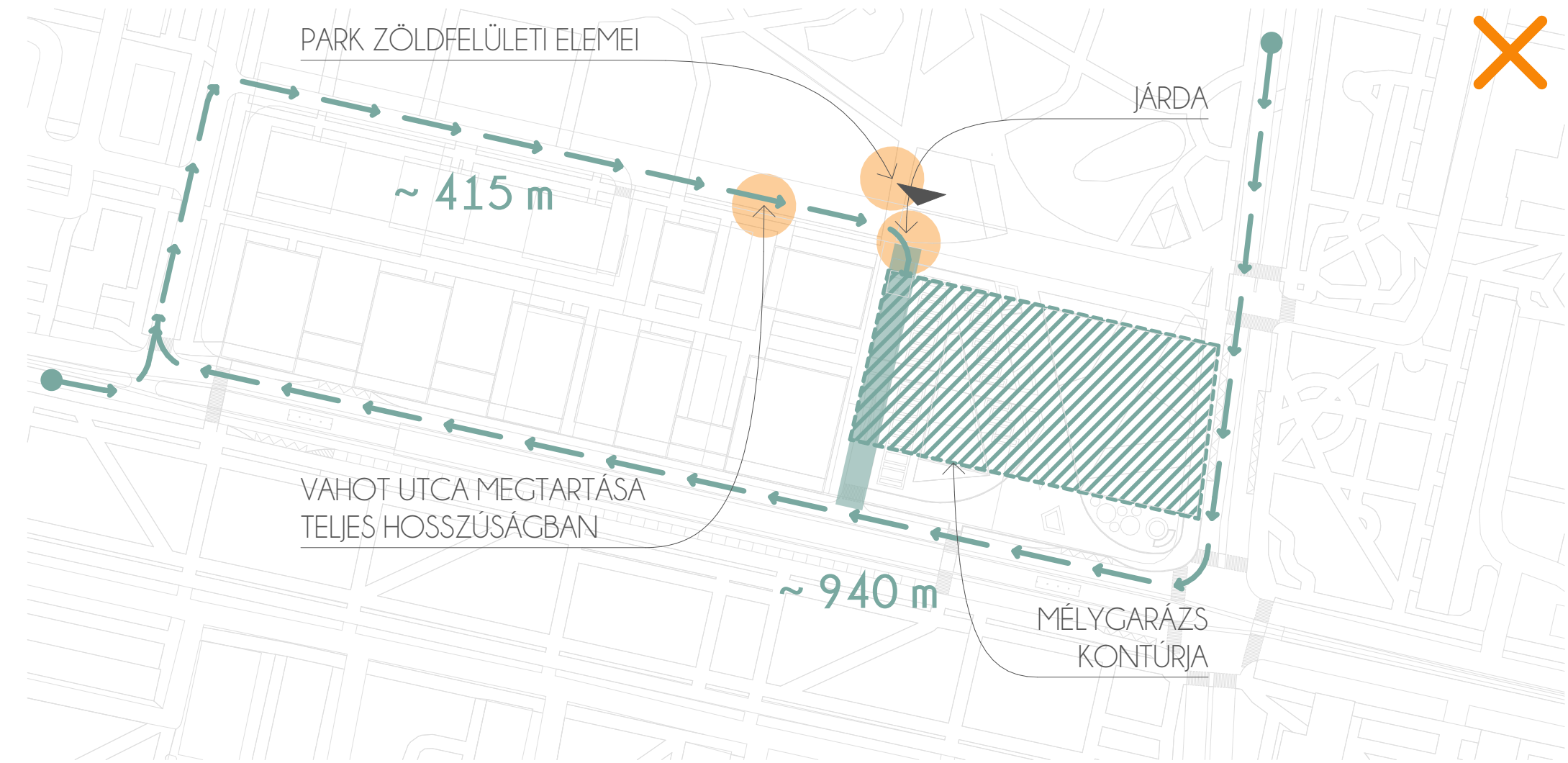
- szórakozóhelyek, kácsma
- drogeria
- kormanyablak
- szálloda
- » a környéken egyáltalán nincs, a fiatalabb korosztály igényelné a legközelebbi is csak tömegközlekedve érhető el a Bocskai úti kormanyablak a város legforgalmasabbja, tehermentesítése indokolt az IMCS közlekedési indoklatja, funkcionálisan a lakóparktal rokon

## MÉLYGARÁZS MEGKÖZELÍTÉSÉNEK LEHETŐSÉGEI



### "V01" VERZIÓ - ETELE ÚTRÓL, KANYARODÓ SÁV KIALAKÍTÁSÁVAL

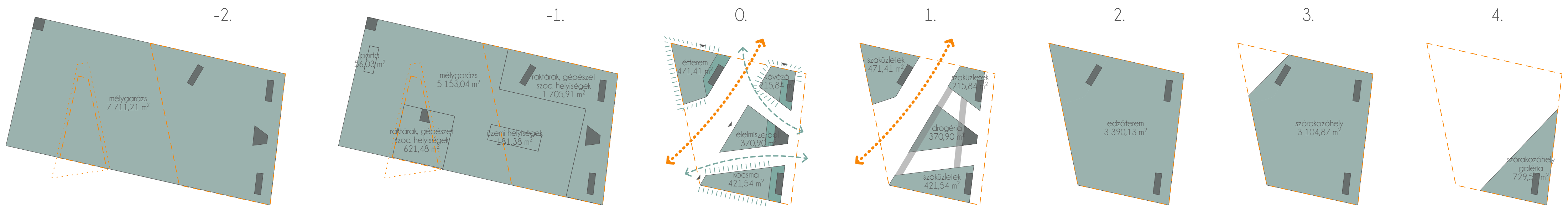
- + A TÉNYEI - ETELE ÚTKERESZTÉZŐDÉSTŐL KELLŐ TÁVOLSÁGRA VAN
- + BUSZMECÁLLÓTÓL KELLŐ TÁVOLSÁGRA VAN
- + A JOBBRA KANYARODÓ SÁV KIALAKÍTHATÓ
- + JÓVAL RÖVIDEBB ÚTON ELÉRHETŐ
- + A VAHOT UTCA RÖVIDEBB LEHET A PARK JAVÁRA, AZ AUTÓS FORGALOM KISZORUL A VÁROSKÖZPONT ÉS A BIKÁS PARK KÖZTI RÉSZRŐL
- A BALRA KANYARODÁS KIALAKÍTHATÓSÁGA KÉRDÉSES
- A LEHETŐ KERESZTEZI A JÁRDÁT, ZEBRA KIALAKÍTÁSA SZÜKSÉGES
- GAZDASÁGI FORGALOM A FŐ ÚTRÓL TÖRTÉNIK



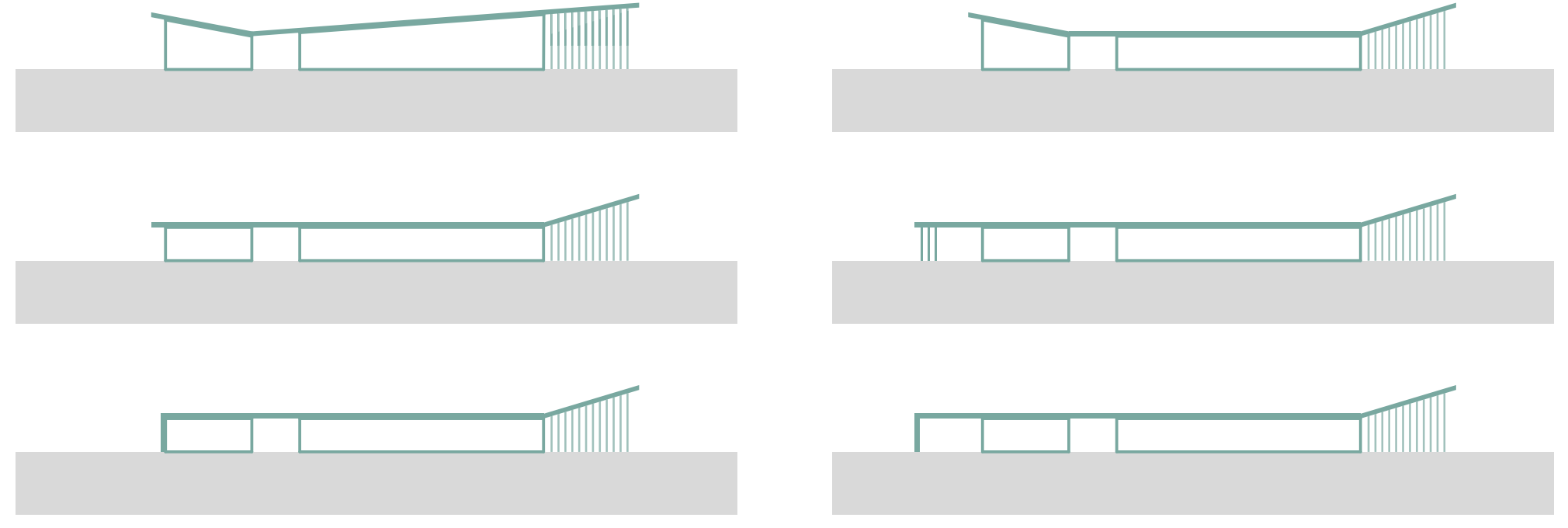
### "V02" VERZIÓ - VAHOT UTCA FELŐL

- + VAHOT UTCA MINT GAZDASÁGI FORGALMÚ ÚT
- + NEM ZAVARJA A FORGALMAT, KEVESEBB ÁTALAKÍTÁS SZÜKSÉGES
- JÓVAL HOSSZABB ÚTON ELÉRHETŐ
- A VAHOT UTCA TELJES HOSSZÁBAN ÉS SZÉLESSEGBEN MEGMARAD, AZ AUTÓS FORGALOM NEM SZORUL KI A VÁROSKÖZPONT ÉS A BIKÁS PARK KÖZTI RÉSZRŐL
- A LEHETŐ KERESZTEZI A JÁRDÁT, ZEBRA KIALAKÍTÁSA SZÜKSÉGES

## SZOLGÁLTATÓHÁZ ALAPRAJZI SÉMÁJA



- TERÜLET LEGZAJOSABB RÉSZÉ - ERRE NEM ÉRZÉKENY FUNKCIÓK KAPNAK HELYET
- TERÜLET LEGFREKVENTÁLTABB RÉSZÉ - VENDEGLÁTÁSRA ALKALMAS
- TEREPSZINT ALATTI GAZDASÁGI ÚTVONALAK: ÁRUFELTÖLTÉS, HULLADÉKSZÁLLÍTÁS
- ÁLLANDÓ PIACCAL KÖZÖS MÉLYGARÁZS KIALAKÍTÁSA
- FÖLDSZINTEN VENDEGLÁTÓ EGYSÉGEK ÉS ÉLELMISZERBOLT
- FÖLDSZINTEN GYALOGOS KÖZLEKEDŐ ZÓNÁK, AZ ÉPÜLETREZSZEK KÖZÖTT
- A VENDEGLÁTÓ EGYSÉGEK TÖBB IRÁNYBANI IS NYITOTTAK - KÜLSŐ VENDEGTER
- 1. EMELETEN DROGERIA ÉS SZAKÜZLETEK
- 2. EMELETEN A MEGLÉVŐ EDZŐTERMEK, FITNESS STÚDIÓK KAPNAK HELYET
- FELSŐ SZINT + GALÉRIA - SZÓRAKOZÓHELY KIALAKÍTÁSÁNAK LEHETŐSÉGE



## HOMLOKZATI MEGJELENÉS, ANYAGHASZNÁLAT VIZSGÁLATA, ELŐKÉPEK

Előképként a helyi karaktert vizsgáltam meg, mind a meglévő épületállományt, mind az új fejlesztéseket. A hőszigetelt és még felújításra váró panelek rengetegében a Bikás park épületeinél ennek az ellensúlyozásaként, a természeti környezete fókuszálva jellemzően fa és látszóbeton felületeket használtak - ez a park szerves részeként jó példa, a piac esetében már kérdéses, hogy ehhez az egységhez akar-e tartozni. Távlatban, de jelentős arculatformáló szereppel bír az épülő pláza, ami szendvicspanel homlokzattal készül. Ekkora léptékben véleményem szerint nem jó választás, ipari hatást kel, ami nem előnyös ebben a környezetben. A piac léptékénél azonban megfontolandó lehet a használata, a funkcióhoz is passzol, kiemelné a határterületen elhelyezett kis épületet. Végül az elbontandó üzletközpont megjelenéséről való megemlékezés részeként a festett acél oszlopok látszó szerkezetként történő kialakítását emelném ki.

