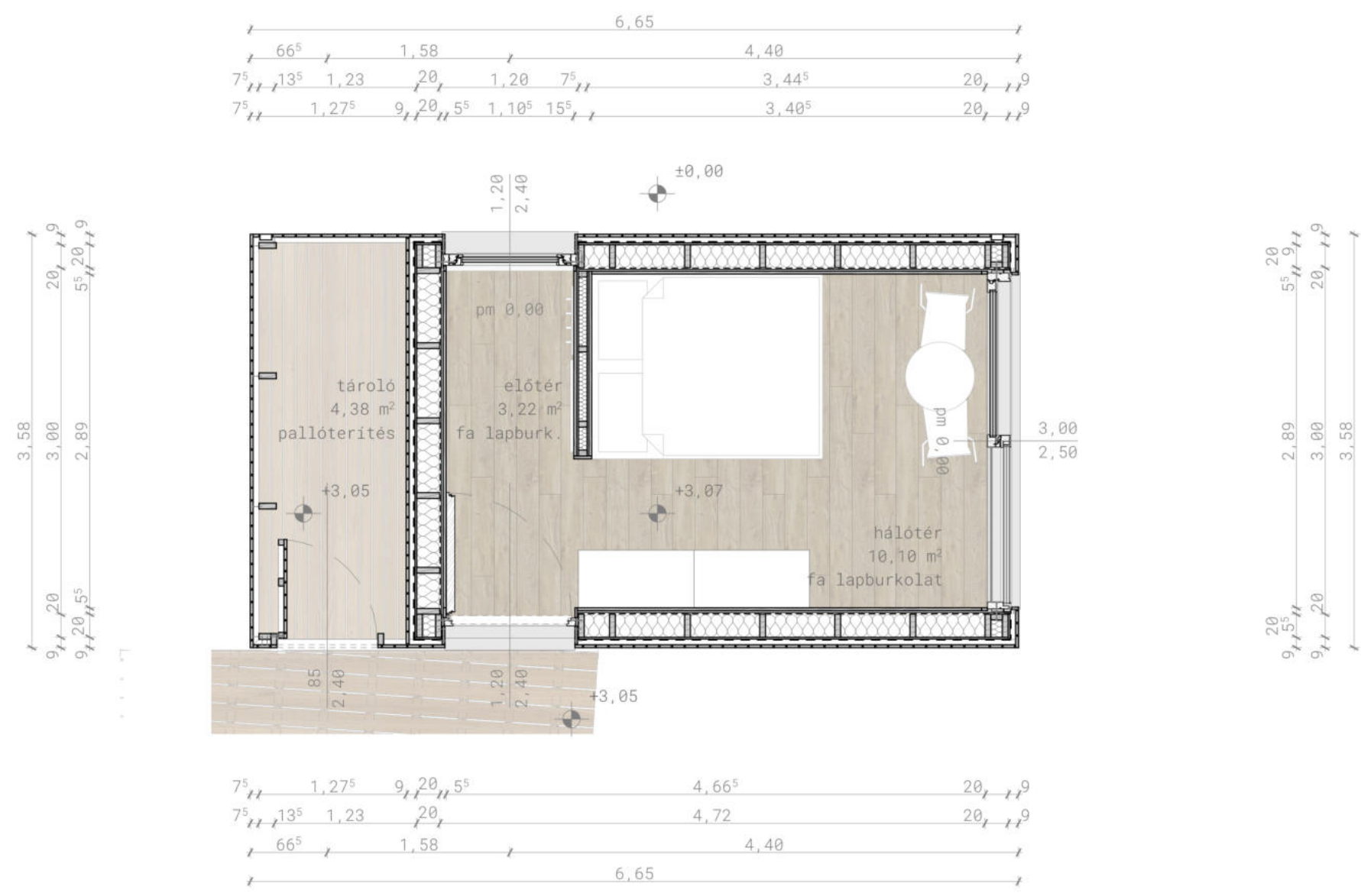
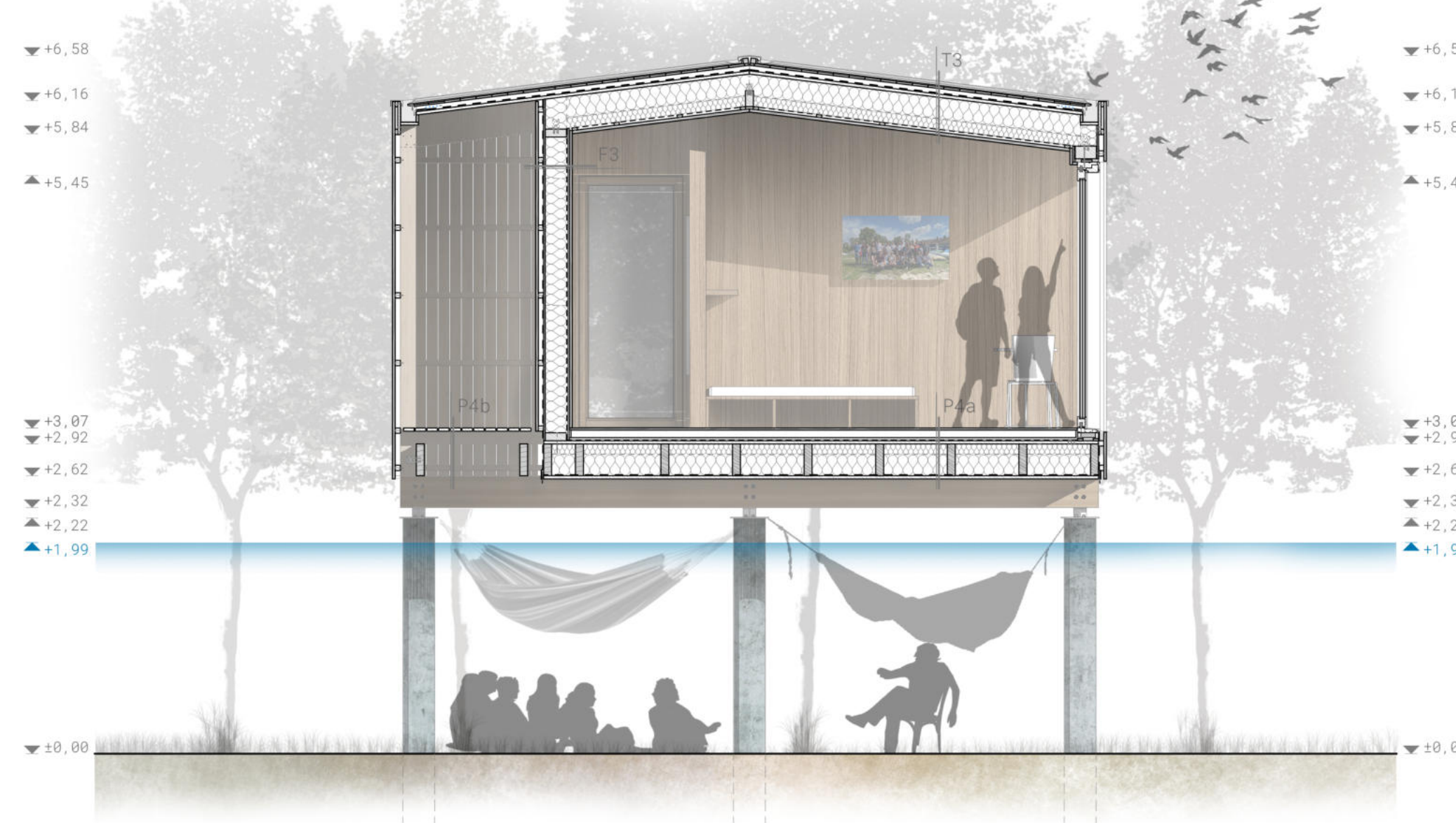


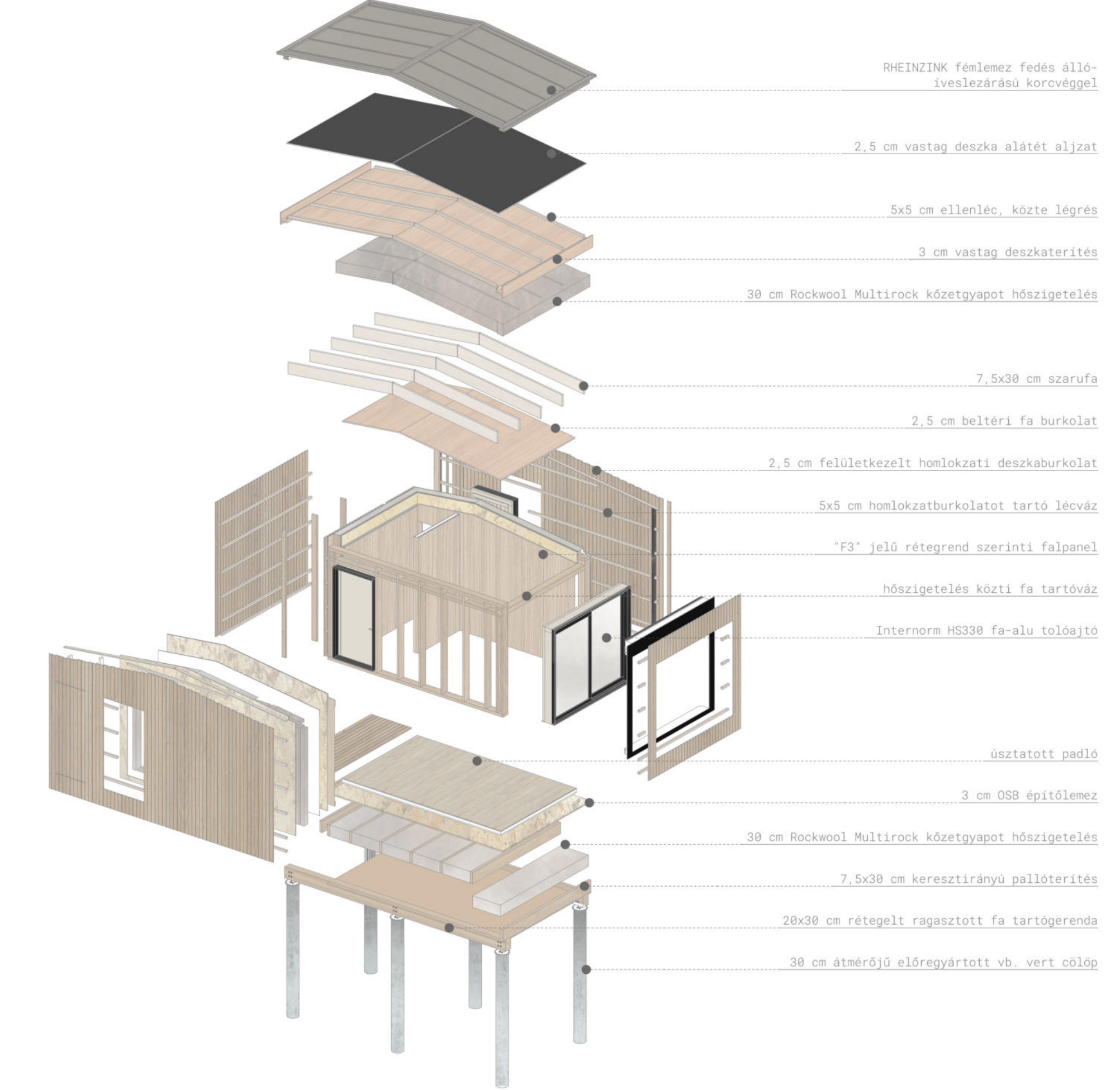
kétfős hálókabin alaprajz - m1:50



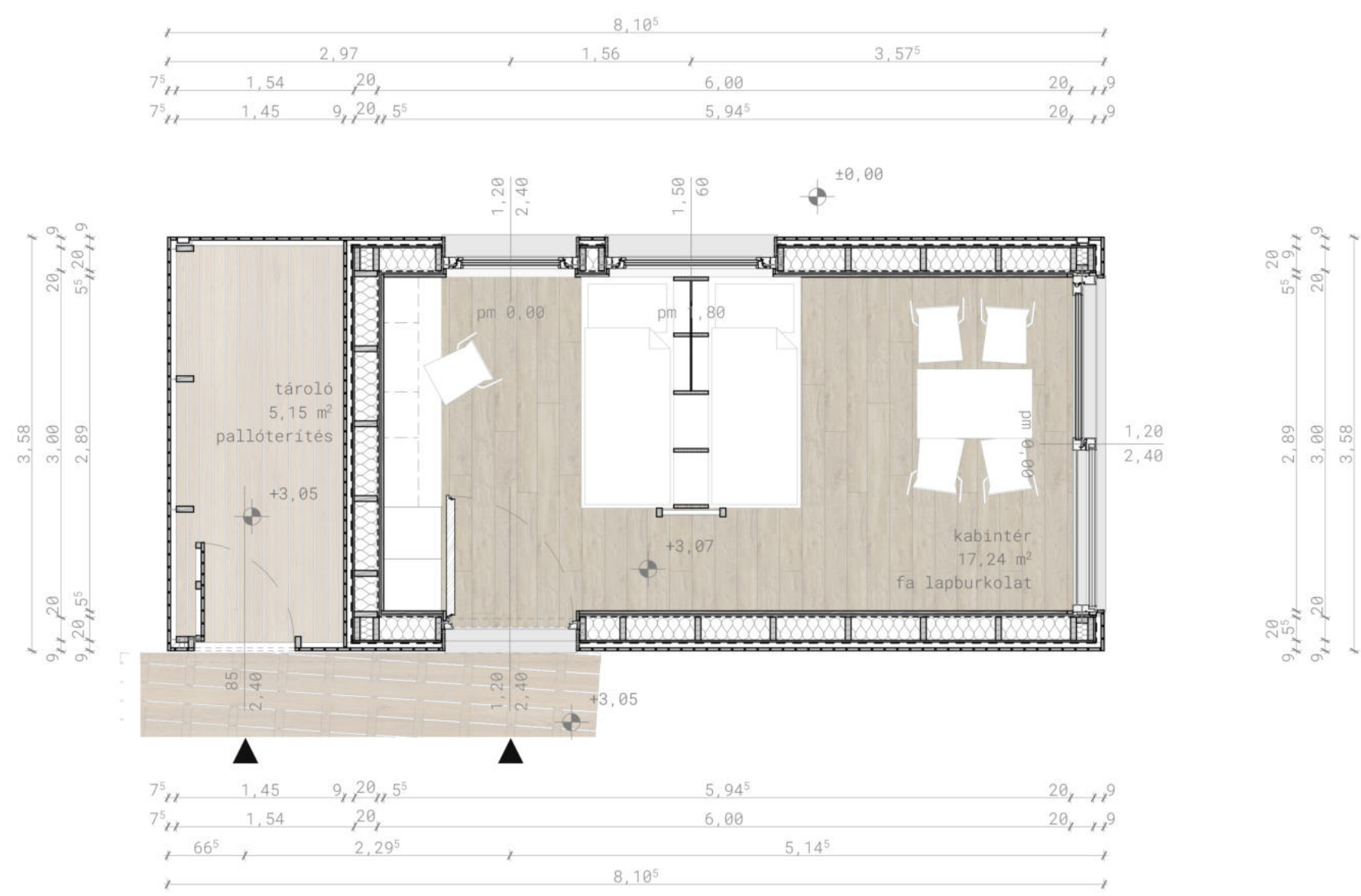
kétfős hálókabin hosszmetset - m1:50



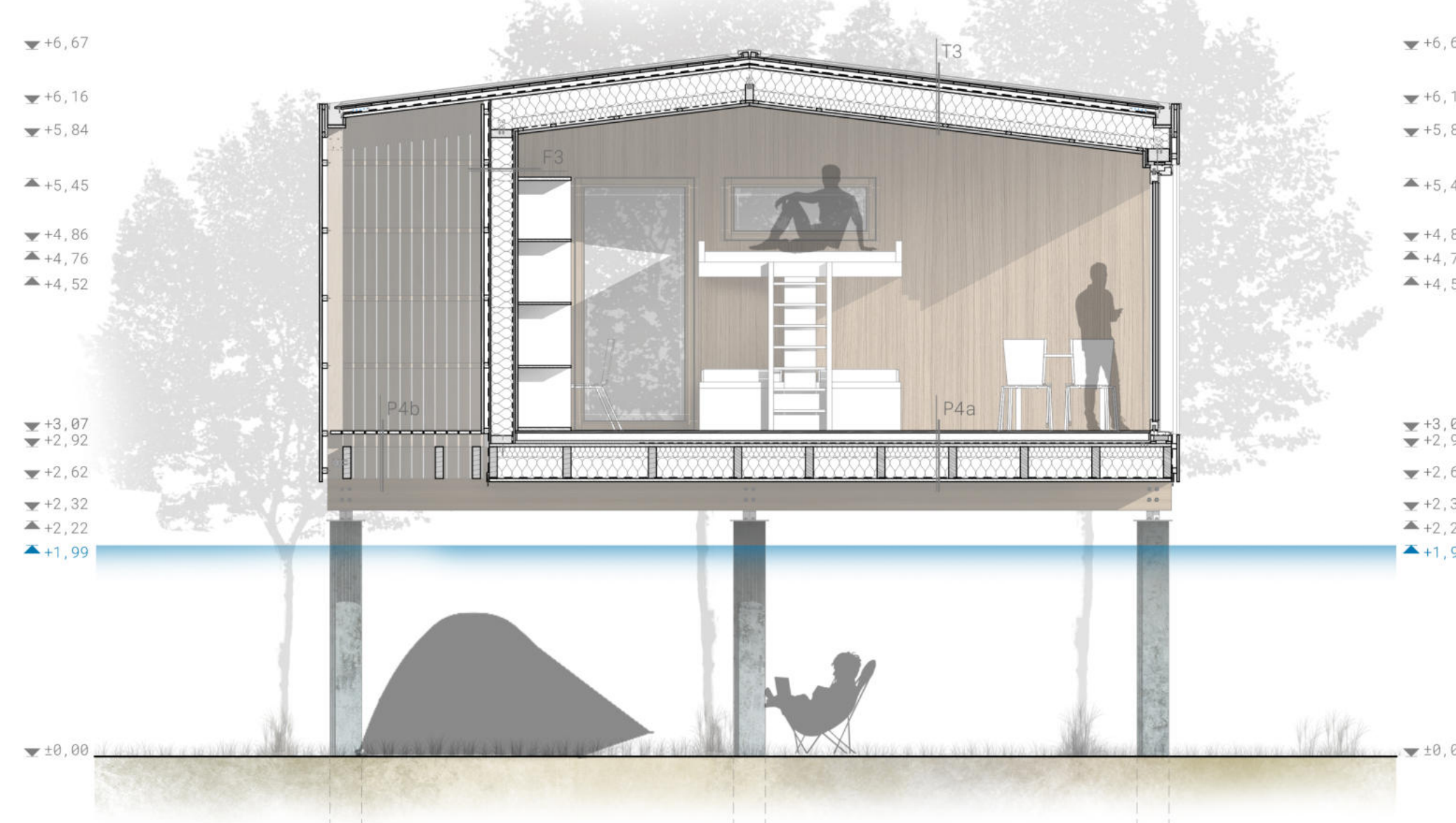
hálókabin axonometria - robbantott



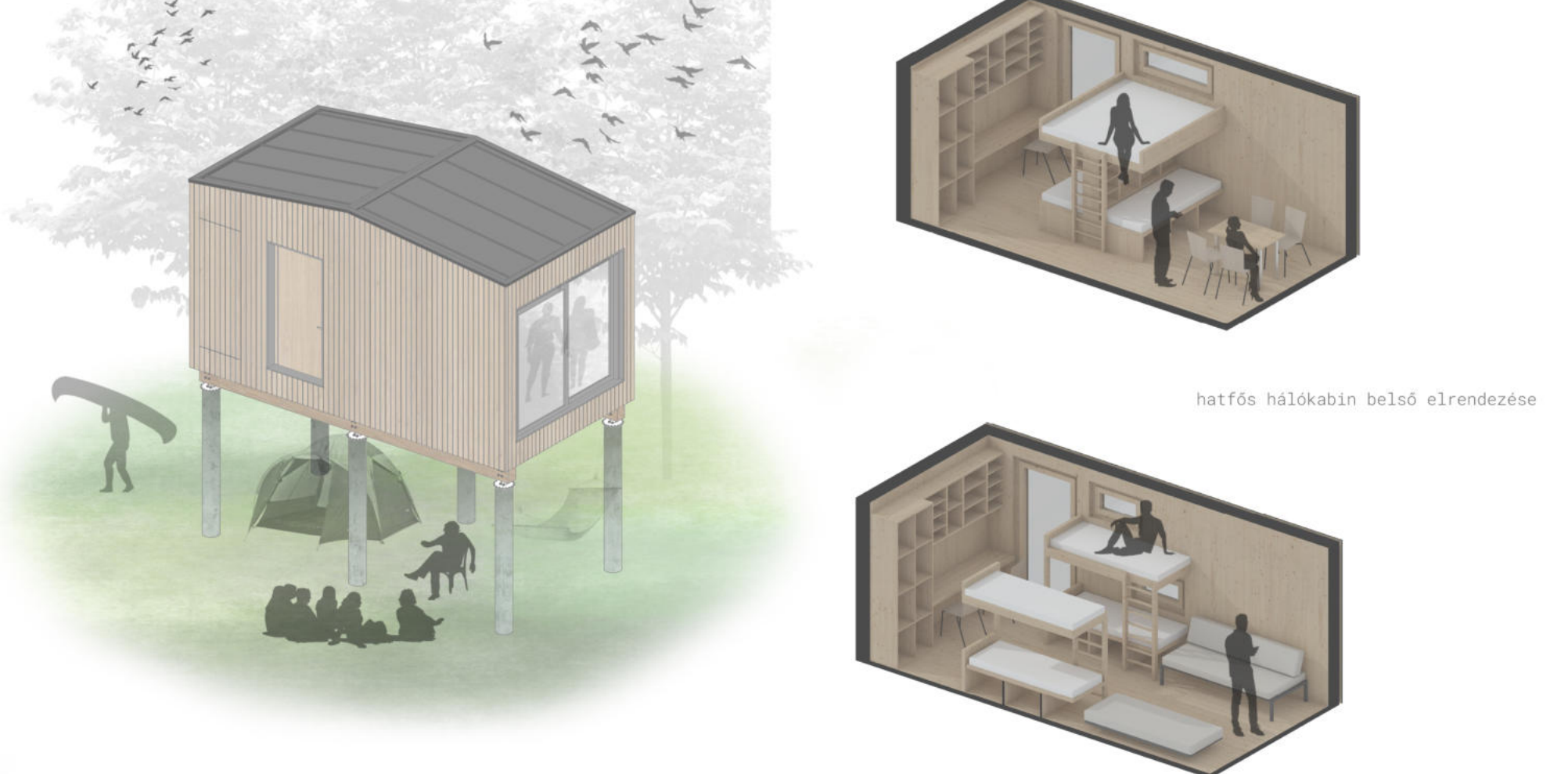
négyfős hálókabin alaprajz - m1:50



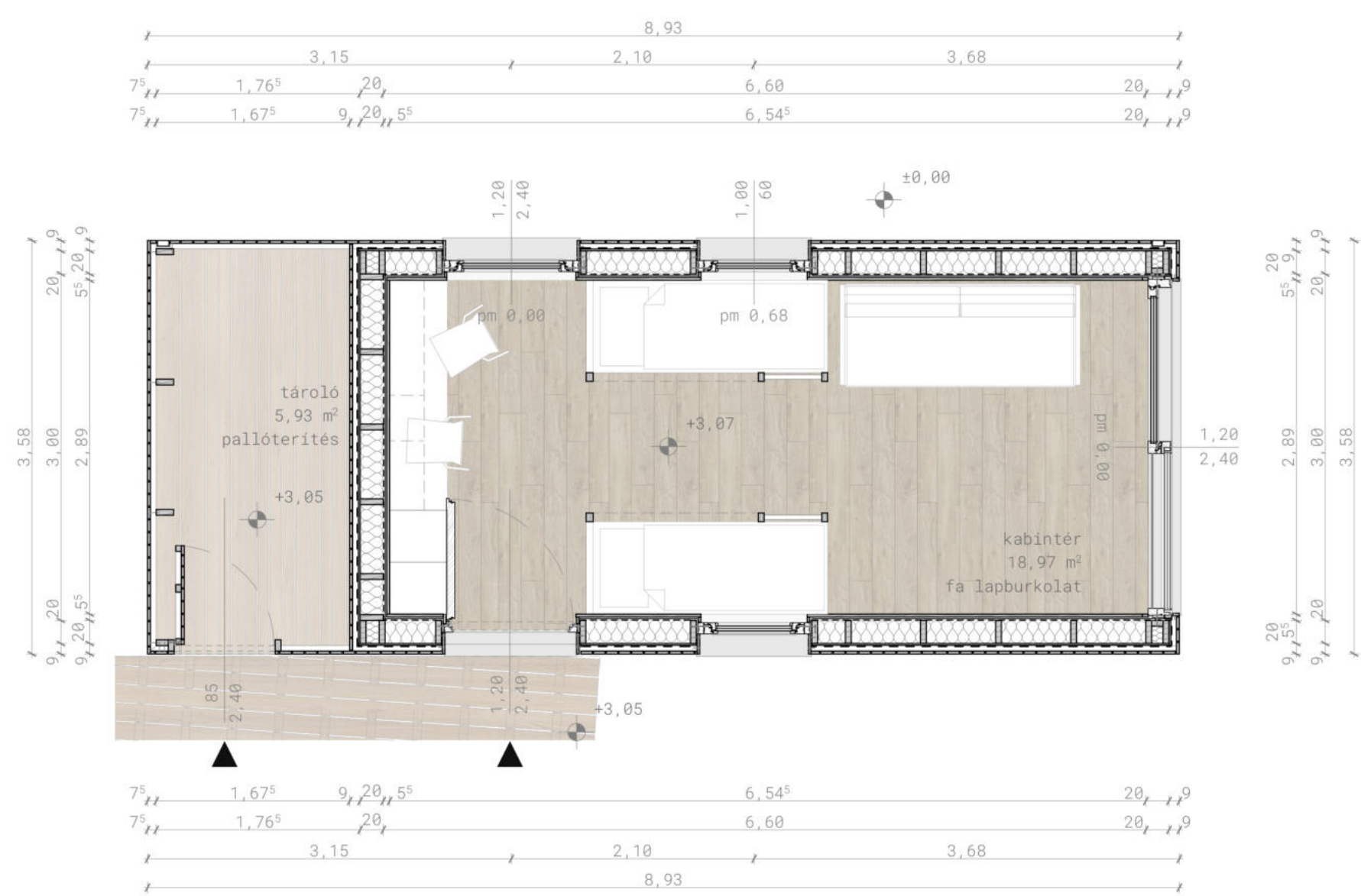
négyfős hálókabin hosszmetset - m1:50



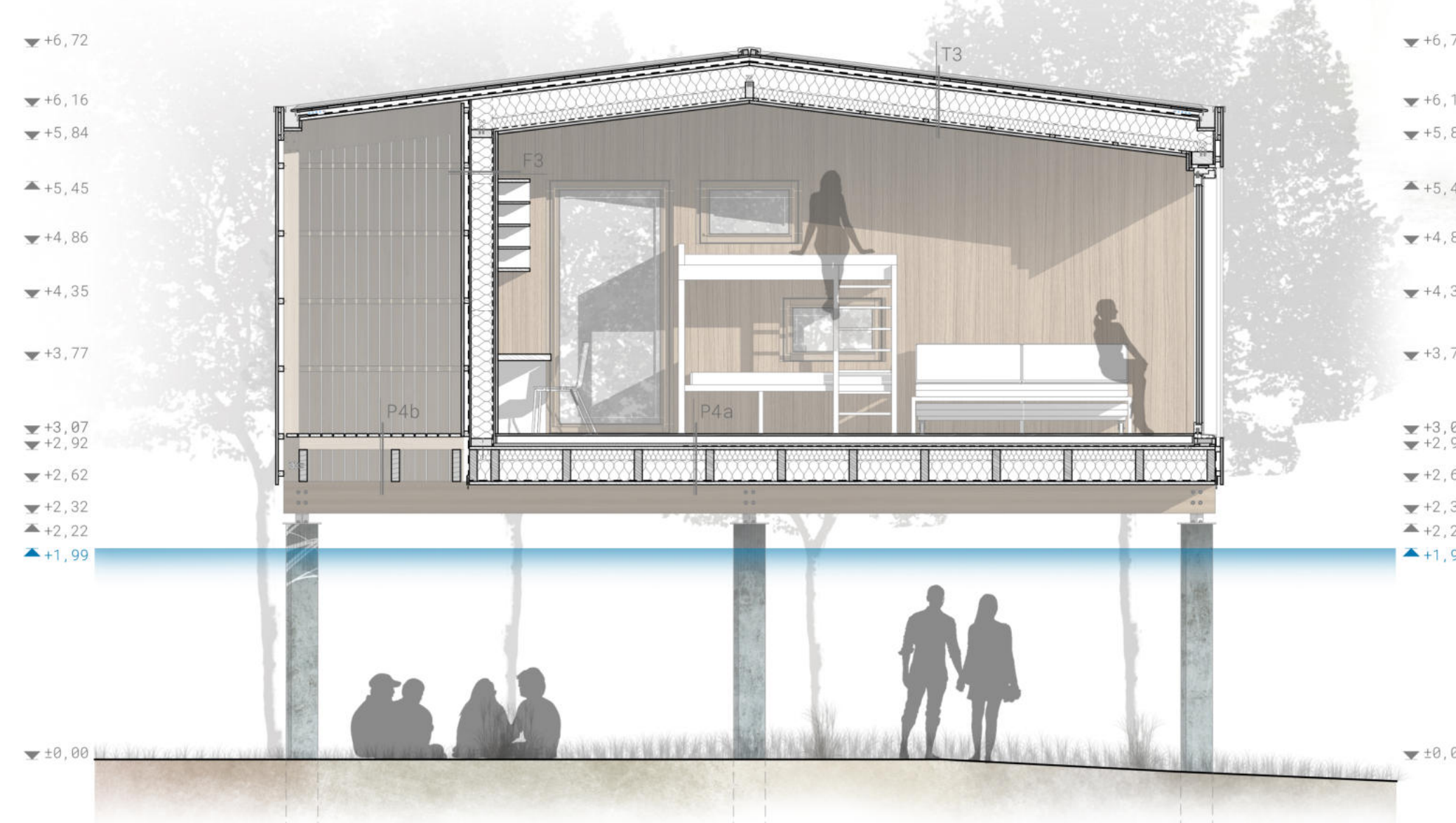
hálókabin axonometria



hatfős hálókabin alaprajz - m1:50



hatfős hálókabin hosszmetset - m1:50



hálókabinok szerkezeti rétegrendjei:

F3	2,5 cm felületkezelte homlokzati deszkaburkolat 1 cm-es hézagot hagyva	P4a	2 cm fa padlóburkolat (nagy kopásállóságú)/kerámia + ragasztó
	5 cm homlokzatsburkolatot tartó lécváz, km: 5x5 cm		7 cm vasalt aljzat
	1 rtg Dörken Delta-Fassade plus homlokzati fólia		1 rtg technológiai fólia
	1,5 cm OSB építőlemez		3 cm lépésálló szigetelés
	20 cm fenyő fóreszaruból készült falváz közé helyezett Rockwool közetgyapot hőszigetelés		1 rtg párazáró fólia
	1 rtg párazáró fólia		3 cm OSB építőlemez
	1,5 cm OSB építőlemez		30 cm pallóterítés, közte Rockwool Multirock közetgyapot hőszigetelés
	1,5 cm Rigips tűzálló gipszkarton tábla		3 cm fa burkolat
	2,5 cm beltéri fa burkolat	P4b	3 cm fa deszkaterítés 1 cm-es hézaggal
			12 cm deszkaterítés
T3	RHEINZINK állókörös fémlémez fedés íves korcveggel		30 cm pallóterítés
	2,5 cm deszka aljzat, deszkaszelesség max 14 cm		
	5 cm ellenlécek közötti légrés		
	lejtést képző fa alátétek		
	1 rtg párazáró fólia		
	3 cm deszkaterítés		
	30 cm szarufa, közte Rockwool Multirock közetgyapot hőszigetelés		
	1 rtg párazáró réteg, pl.: Aristop VAP-LOPE		
	5 cm lécváz		
	2,5 cm beltéri fa burkolat		