

PÁLMA HÁZ



A pálmaház épületének visszatérő műszaki sajátossága a nagyobb légtérű rész lefedése tetőszerkezetének beázási problémája. A térrész tömegformálása funkcionális aggályokat is felvet, mert a bemutatni kívánt növényállomány a szűk belső térben teljes pompájában megmutatkozni nem képes.

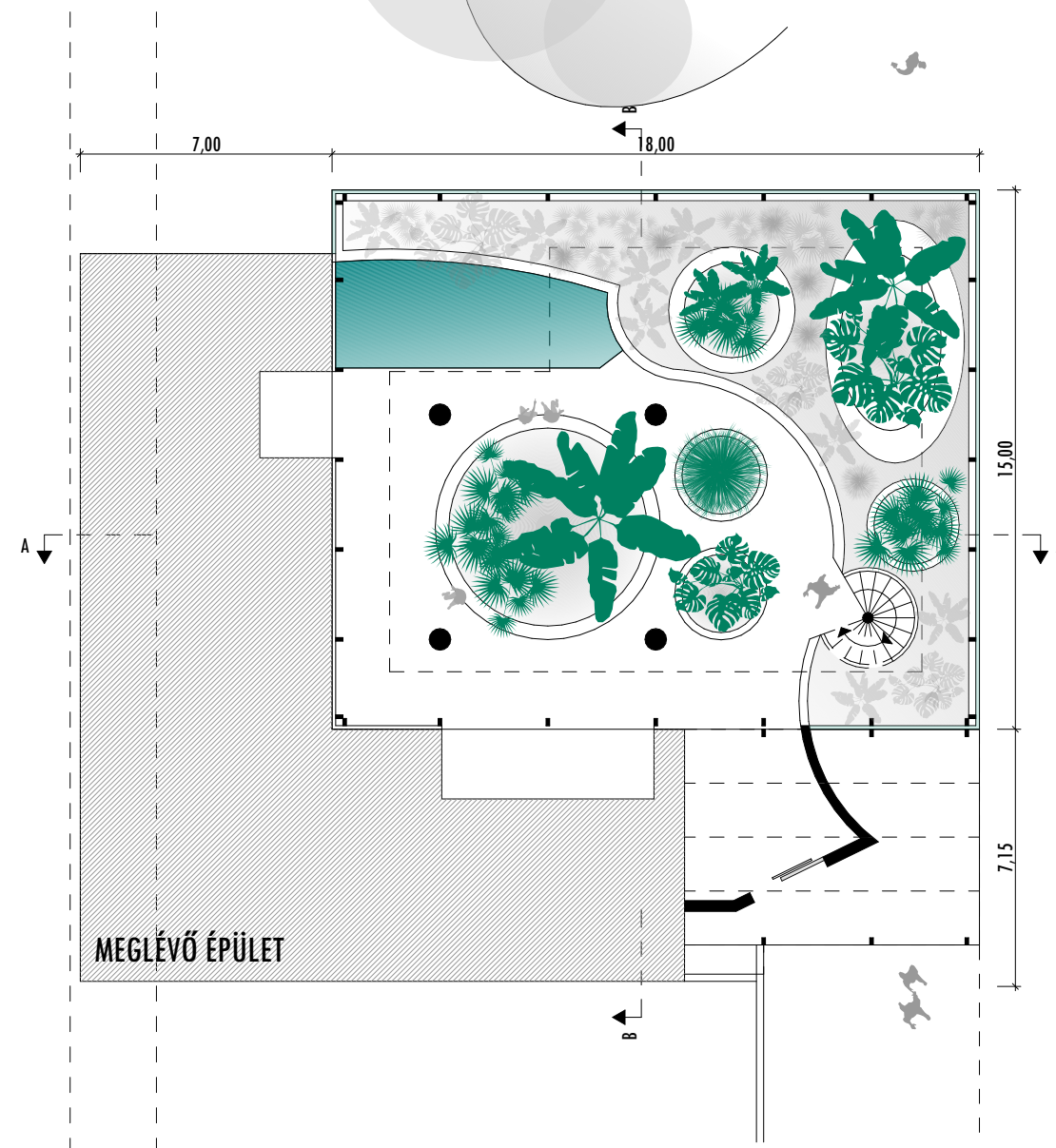
A pálmaház meglévő funkcionális és műszaki problémája megoldására bemutatott javaslatunk az épület hosszútávú, biztonságos működésére kínál megoldást. A meglévő épület építészeti karakterét, a tömegformálási szándékot megértve egy felülvilágított, a növénykertet magában foglaló új tömeg építését mutatjuk be. A könnyűszerkezetes, korszerű szerkezetből és megfelelő hőtechnikai tulajdonságú üvegfelülettel burkolt, jórészt megújuló energiahasznosító gépészeti rendszerrel felszerelt épületrészt pálmaházi funkció korszerűsítéseként értelmezzük.

A két szinten is bejárható belső térben a növényállomány számára elégséges kubatúra áll rendelkezésre a természetes életkörülmények reprodukálására. A területében kis mértékben kibővített bemutatótérben a növények mennyisége gazdagítható, a jobb klimatikus körülmények mellett a növények életminősége számottevően javíthatók.

NAGYERDEI KULTÚRPARK
ATTRAKCIÓFEJLESZTÉSE **38.**

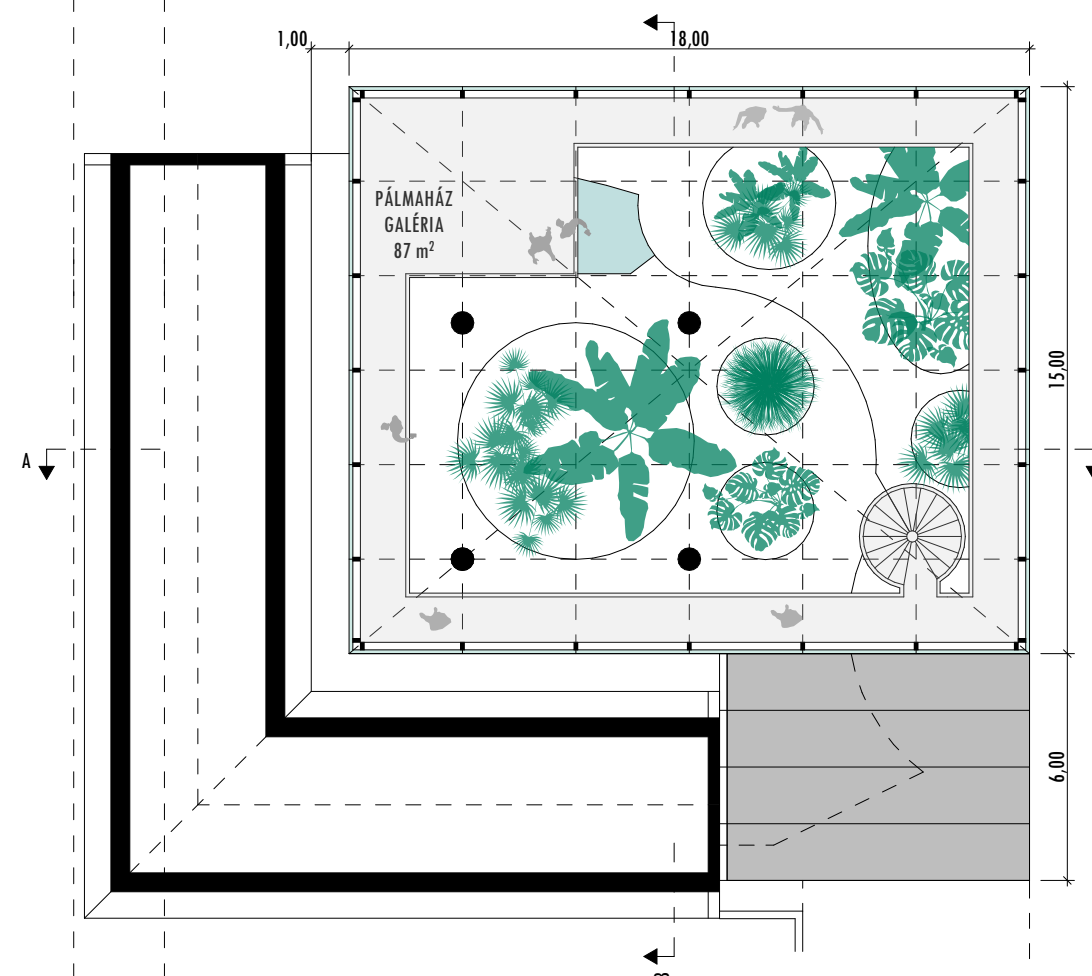
ALAPRAJZ

1:200

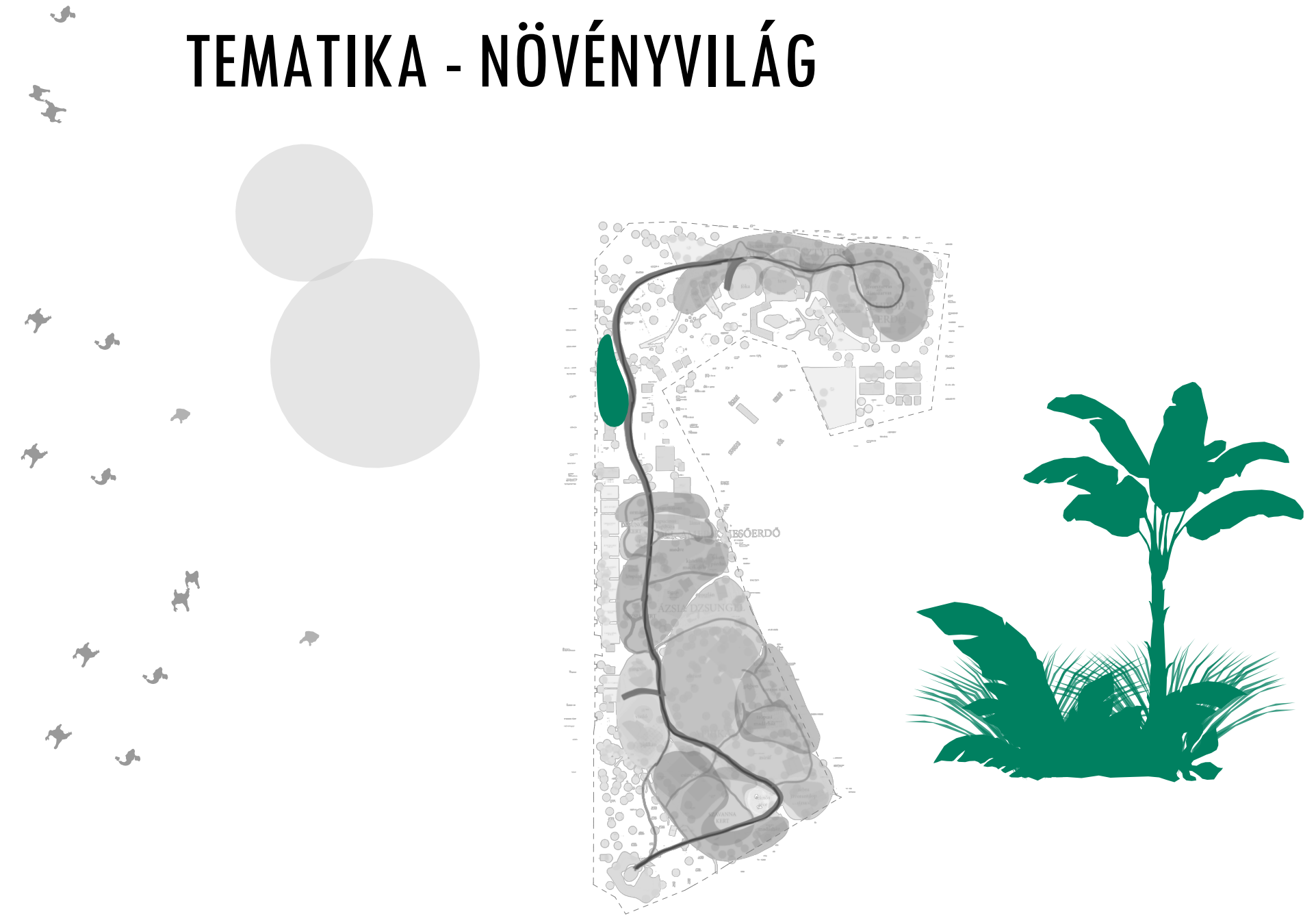


GALÉRIA ALAPRAJZ

1:200



TEMATIKA - NÖVÉNYVILÁG



A-A METSZET

1:200



B-B METSZET

1:200

