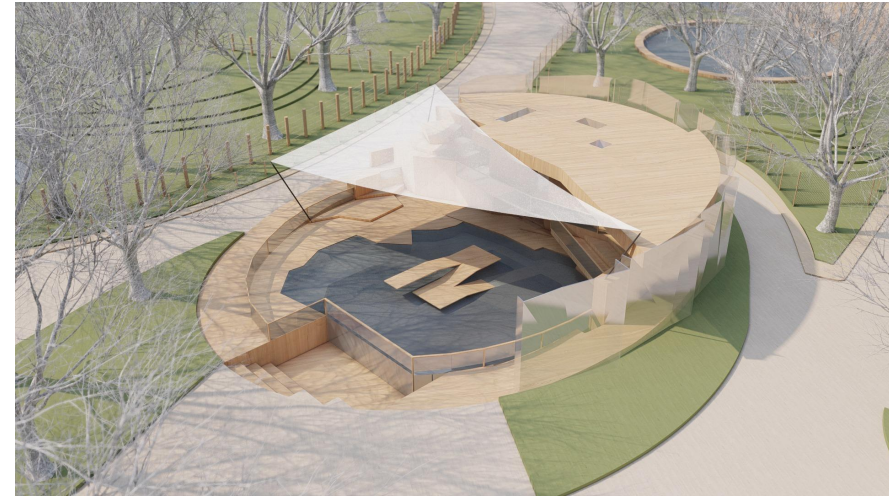


PINGVIN HÁZ

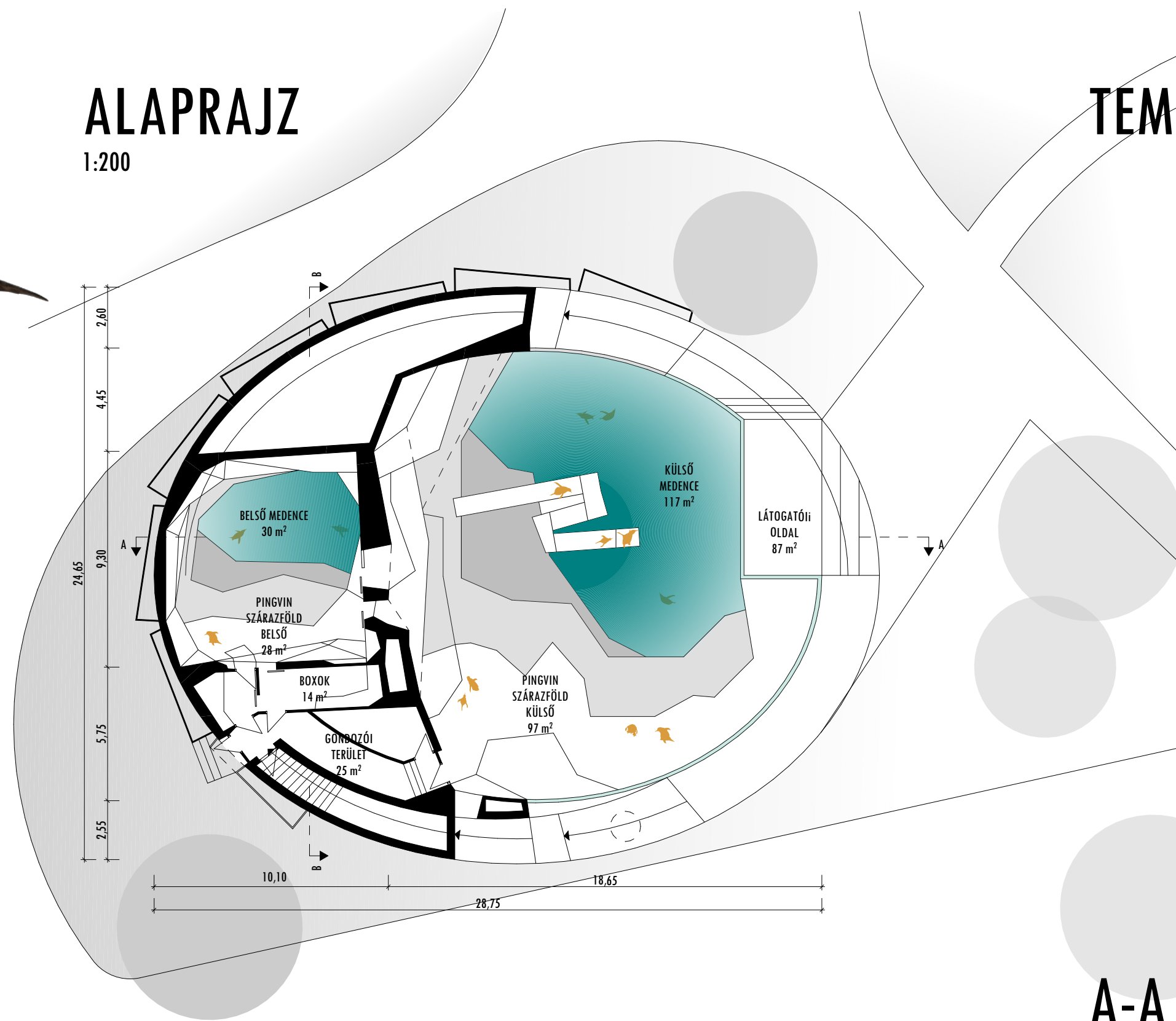


A pingvin bemutató tervezése során számos kritikus feltétel összhangját kell megteremteni, hiszen a pápaszemes pingvin nem tűri hosszú ideig a fagypont alatti hőmérsékletet. Rendkívül érzékeny a szűnyogok által közvetített maláriára, a pangó vizes, vagy túlzottan párás környezetben jelentkező Aspergillózisra, de a rossz minőségű aljzat okozta talpsérülésekre is. A csapatban jelentős stresszt és fokozott agresszivitást válthat ki a szaporodási ciklushoz és a rendszeres tollváltáshoz nem illeszkedő élettér. Mindezek kiküszöbölésére fűtött, teljesértékű belső bemutatóban valósítjuk meg a telettetést, fokozott figyelmet fordítunk a bemutató szűnyogmentesítésére és szellőztetésére, a mozaikos, domborzatos és pangóvíztől mentes aljzat kialakítására, a szárazföld-vízfelület arányára, és az élettérnek a költőpárok elszeparálódását támogató tagolására. A medencék szűrése speciális, állatkertben alkalmazott technológiát igényel, ennek megfelelő kialakítását külön szakág biztosítja a tervezés során.

NAGYERDEI KULTÚRPARK **18.**
ATTRAKCIÓFEJLESZTÉSE

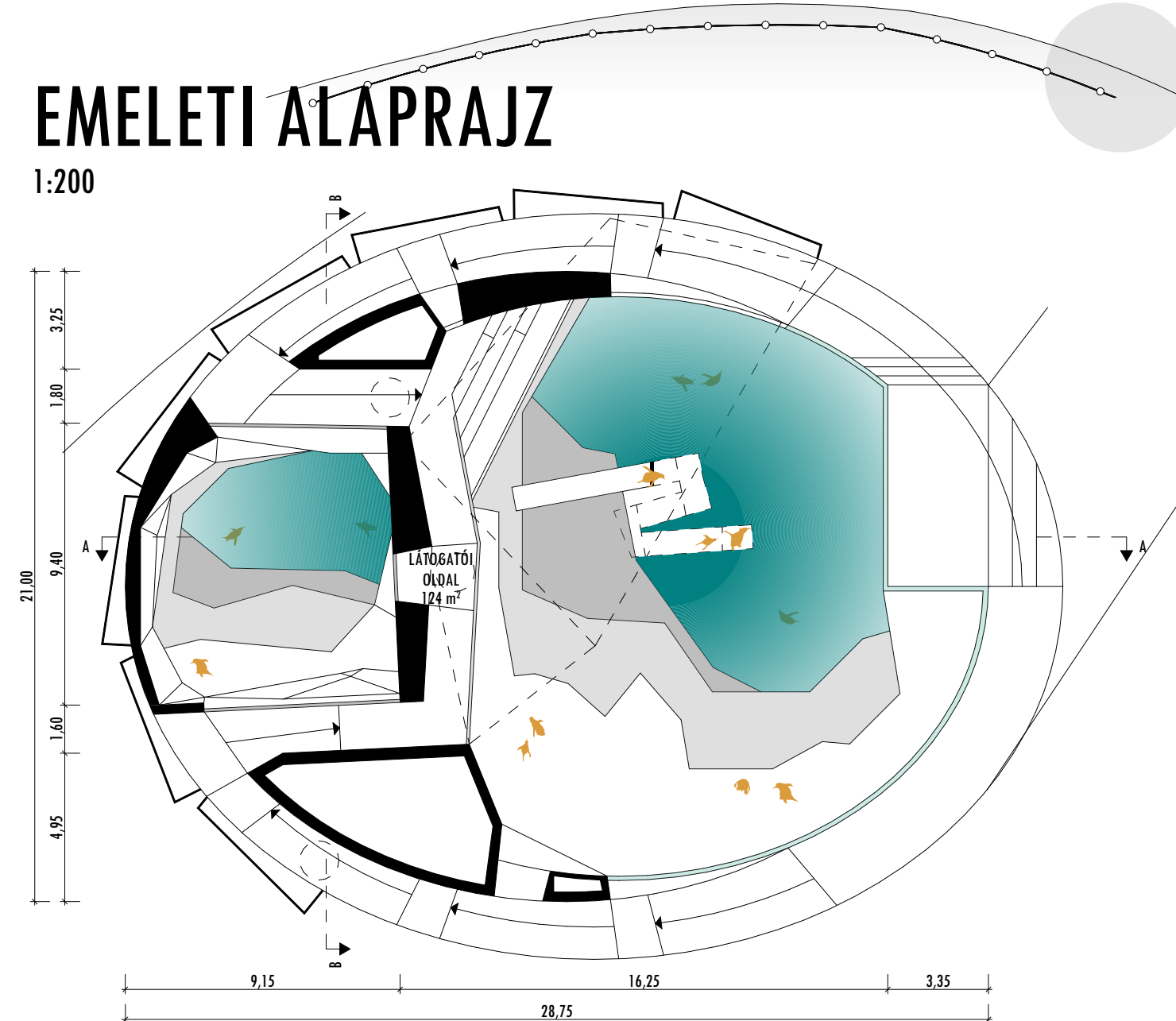
ALAPRAJZ

1:200



EMELETI ALAPRAJZ

1:200

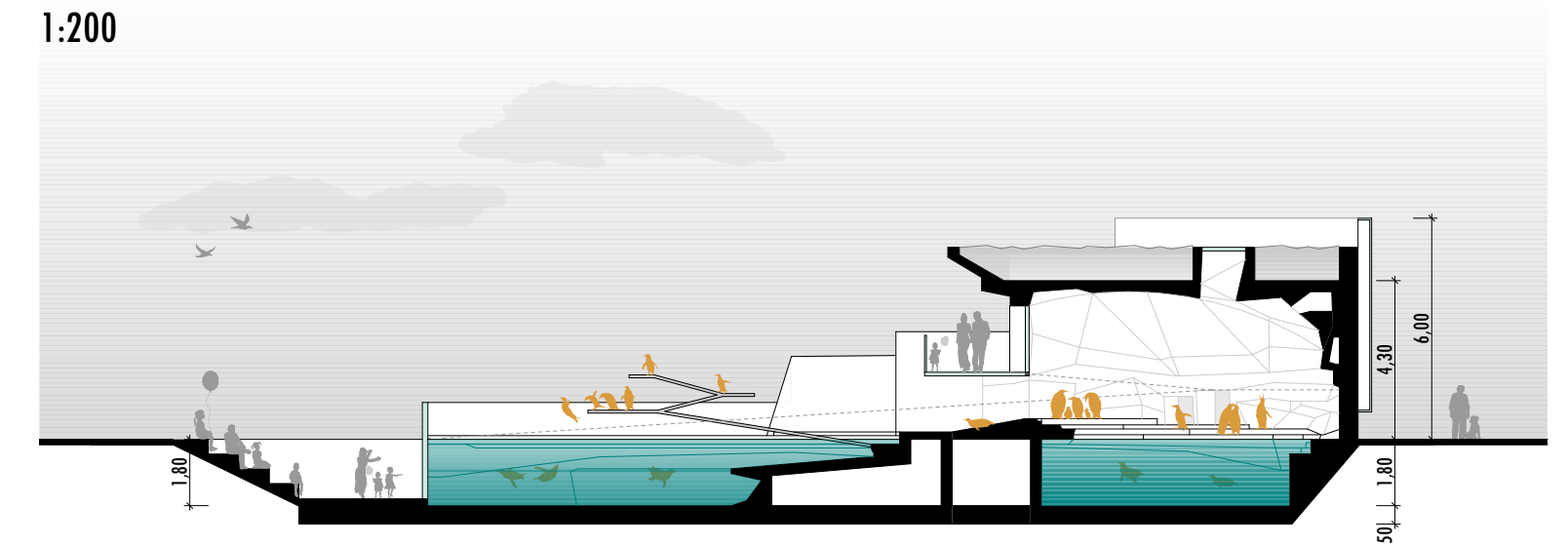


TEMATIKA - AFRIKA



A-A METSZET

1:200



B-B METSZET

1:200

