

ERDEI ISKOLA



A kiíró szándéka, hogy a tervezett fejlesztés funkcionális programja biztosítson teret a természeti környezet játékos, interaktív megismerésére, oktató-nevelő tevékenység megvalósítására. A pályázatban bemutatott, az állatkert kialakítási tematikája összességében ezt a célt szolgálja, de a fejlesztési terület északi részén e tevékenységnek hangsúlyos térbeli keretet biztosítottunk. Az erdei kisvasút nyomvonalával határolt erdős terület rész látvány-élmények sokaságát bemutató térben megmozgatott, fa szerkezetű tanösvényen keresztül közelíthető meg.

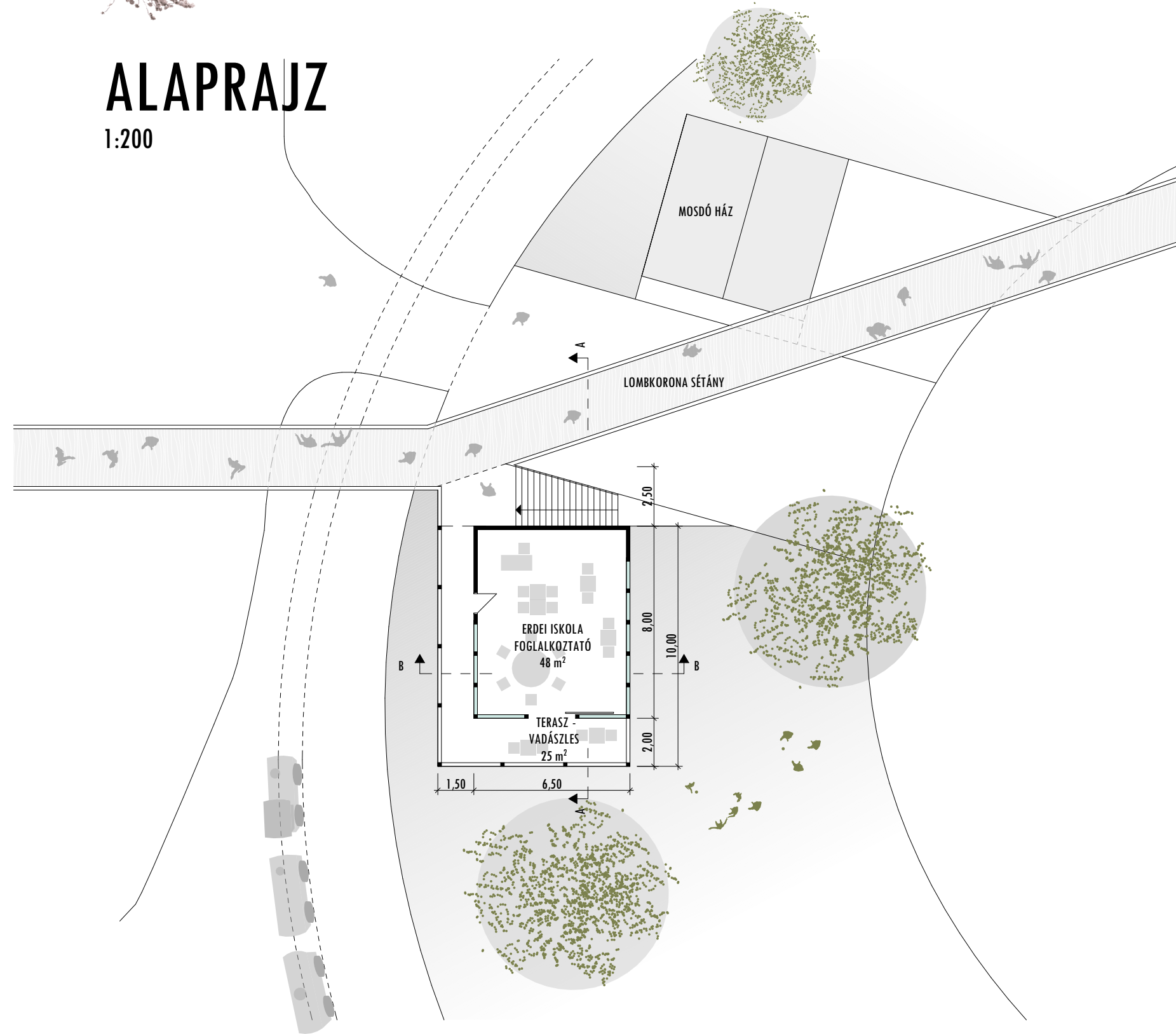
A látvány-sétányon kijelöltünk teresedéseket, az állatbemutatóhelyeken levezető lépcsőket, valamint oktatási célú épületeket alakítottunk ki a lombkorona szinten, és az erdő szinteken is. A sétány szinten komfortos tanterem és kilátóterasz létesül.

Az akadálymentesen használható sétányrampa a dámszarvas bemutatóhelyhez vezet, ahol állatsimogató létesül. A természetközeli élmény és ismeretek megszerzése célját szolgálja a parasztudvar kiépítése, az állatállományának sokasága, a teve bemutatóhelyen „tevegelés” lehetőségének biztosítása.

NAGYERDEI KULTÚRPARK
ATTRAKCIÓFEJLESZTÉSE **30.**

ALAPRAJZ

1:200



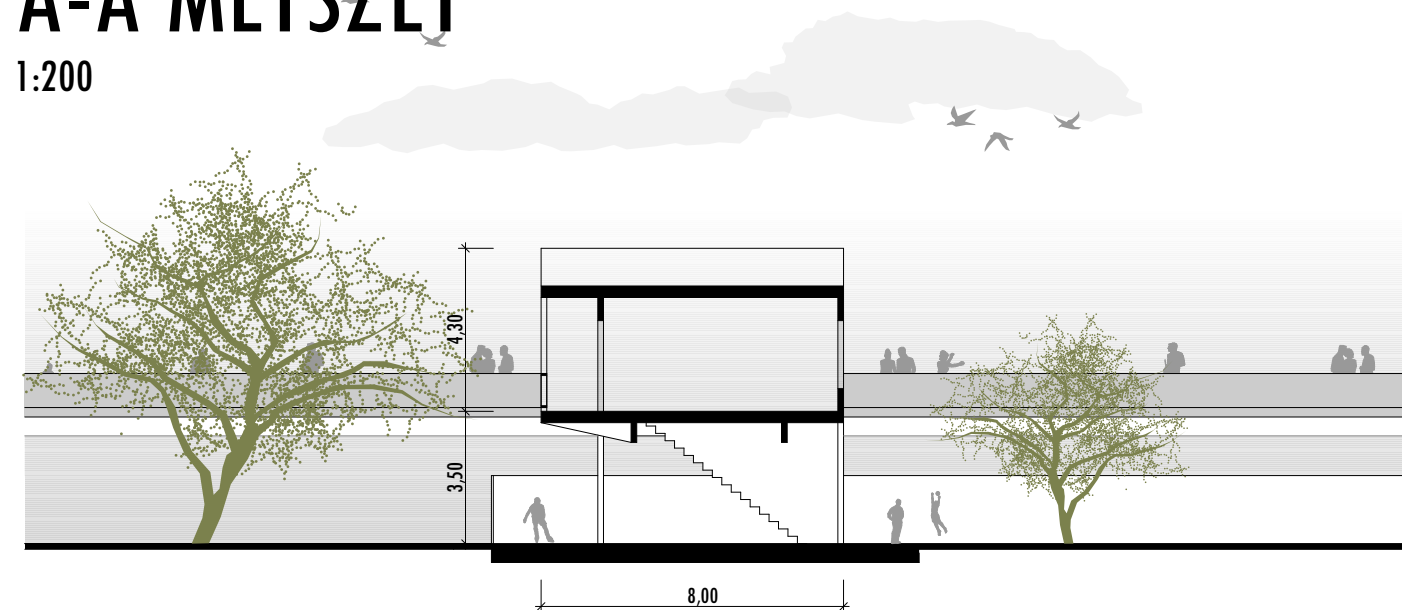
TEMATIKA - EURÓPAI ERDŐ

1:200



A-A METSZET

1:200



B-B METSZET

1:200

