



Project név:

Bazalt-ház

:





TERVEZŐK ÉS PARTNEREK

Vezető tervező:	Varga Piroska
Építész munkatárs:	Kiss Viktor
Építész- belsőépítész munkatárs:	Fekete Ivett
Épületgépészet:	Marosi Zsolt
Tartószerkezet:	Ther Tamás
Elektromos tervező:	Handó József
Kivitelező:	Molnár József
Épületszerkezeti tervtervő:	Handa Péter
Megrendelő:	Kohlrusz Milán
Fotó:	Jaksa Bálint

Tartalomjegyzék

- 00 Címlap
- 00 Tartalom
- 01 Leírás, Helyszínrajz
- 02 Pinceszinti alaprajz
- 03 Földszinti alaprajz
- 04 Emeleti alaprajz
- 05 A-A Metszet
- 06 B-B Metszet
- 07 C-C Metszet
- 08 Déli homlokzat
- 09 Keleti homlokzat
- 10 Északi homlokzat
- 11 Nyugati homlokzat

TARTALOM

LEÍRÁS

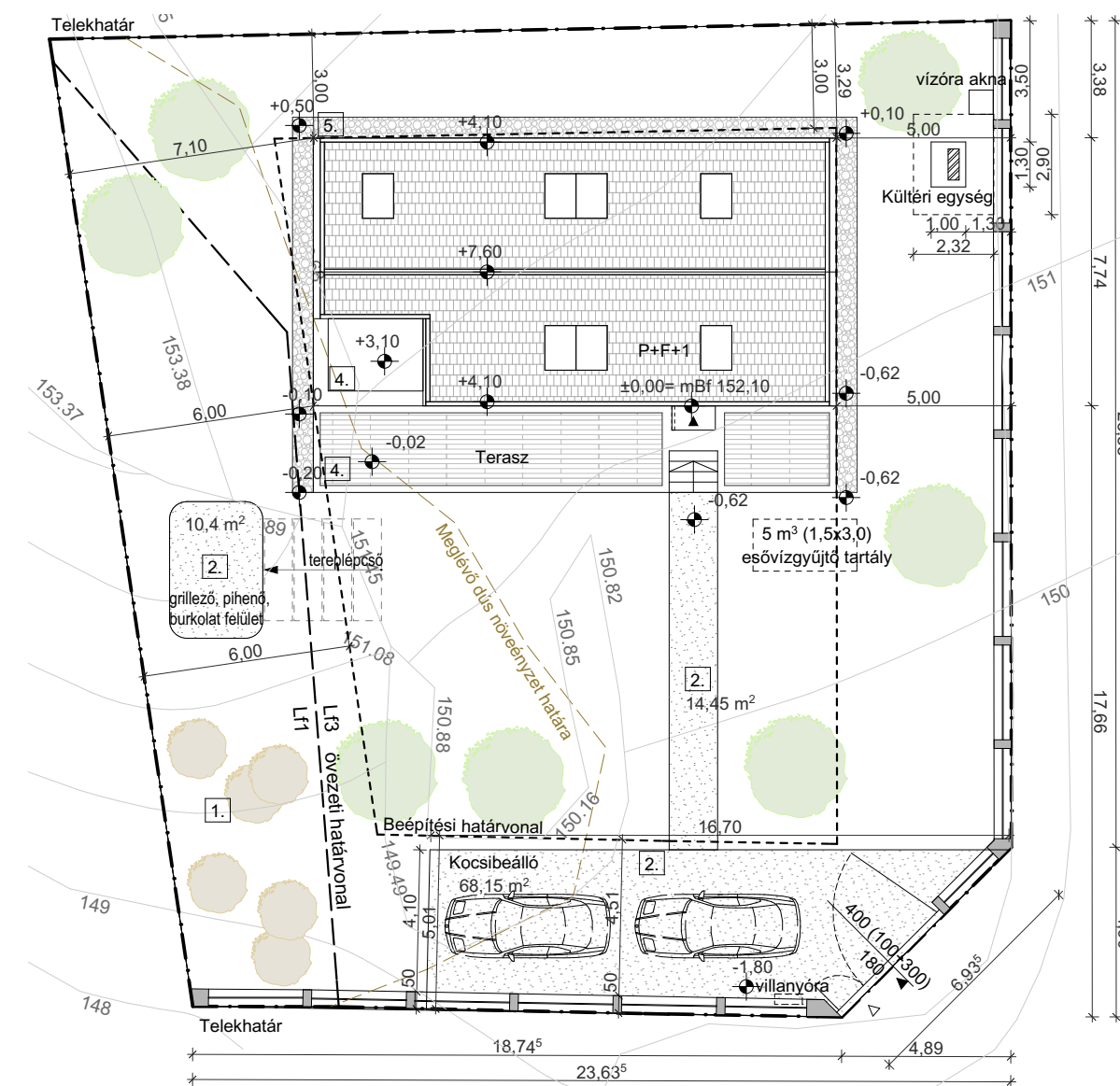
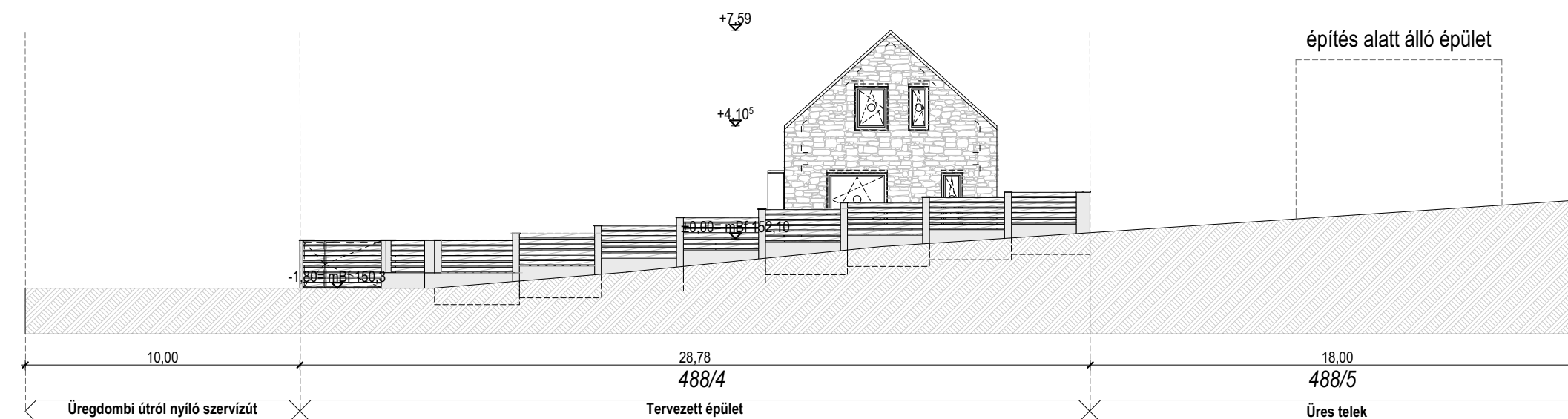
A megrendelők a tulajdonukban lévő tihanyi telkükre újépítésű, szabadonálló, családiházuk terveinek elkészítésével kerestek meg bennünket, hogy készítsük el az egyszerű bejelentéshez szükséges egyszerűsített kiviteli tervdokumentációt. A telek Tihany területén beépített részén, az Ürgedombi utcában található. Az utca nagyon közel van a falu központhoz, de az utca nem rég került kiszabályozásra, csak újépítésű házak vannak, nem tartozik a műemléki településmaghoz törvényileg. Természetesen a tihanyi tájba, településképbbe való illeszkedés ennek ellenére alap tervezési szempont

A megrendelők a tulajdonukban lévő tihanyi telkükre újépítésű, szabadonálló, családiházuk terveinek elkészítésével kerestek meg bennünket, hogy készítsük el az egyszerű bejelentéshez szükséges egyszerűsített kiviteli tervdokumentációt. A telek Tihany területén beépített részén, az Ürgedombi utcában található. Az utca nagyon közel van a falu központhoz, de az utca nem rég került kiszabályozásra, csak újépítésű házak vannak, nem tartozik a műemléki településmaghoz törvényileg. Természetesen a tihanyi tájba, településképbbe való illeszkedés ennek ellenére alap tervezési szempont

A megrendelők a tulajdonukban lévő tihanyi telkükre újépítésű, szabadonálló, családiházuk terveinek elkészítésével kerestek meg bennünket, hogy készítsük el az egyszerű bejelentéshez szükséges egyszerűsített kiviteli tervdokumentációt. A telek Tihany területén beépített részén, az Ürgedombi utcában található. Az utca nagyon közel van a falu központhoz, de az utca nem rég került kiszabályozásra, csak újépítésű házak vannak, nem tartozik a műemléki településmaghoz törvényileg. Természetesen a tihanyi tájba, településképbbe való illeszkedés ennek ellenére alap tervezési szempont

A megrendelők a tulajdonukban lévő tihanyi telkükre újépítésű, szabadonálló, családiházuk terveinek elkészítésével kerestek meg bennünket, hogy készítsük el az egyszerű bejelentéshez szükséges egyszerűsített kiviteli tervdokumentációt. A telek Tihany területén beépített részén, az Ürgedombi utcában található. Az utca nagyon közel van a falu központhoz, de az utca nem rég került kiszabályozásra, csak újépítésű házak vannak, nem tartozik a műemléki településmaghoz törvényileg. Természetesen a tihanyi tájba, településképbbe való illeszkedés ennek ellenére alap tervezési szempont

A megrendelők a tulajdonukban lévő tihanyi telkükre újépítésű, szabadonálló, családiházuk terveinek elkészítésével kerestek meg bennünket, hogy készítsük el az egyszerű bejelentéshez szükséges egyszerűsített kiviteli tervdokumentációt. A telek Tihany területén beépített részén, az Ürgedombi utcában található. Az utca nagyon közel van a falu központhoz, de az utca nem rég került kiszabályozásra, csak újépítésű házak vannak, nem tartozik a műemléki településmaghoz törvényileg. Természetesen a tihanyi tájba, településképbbe való illeszkedés ennek ellenére alap tervezési szempont



M = 1:200

1. telepítendő cserjés terület
2. burkolt felület, thanyi jellegű kő
3. kukatároló, gázóra
4. teraszok, WPC burkolat
5. kavicságy

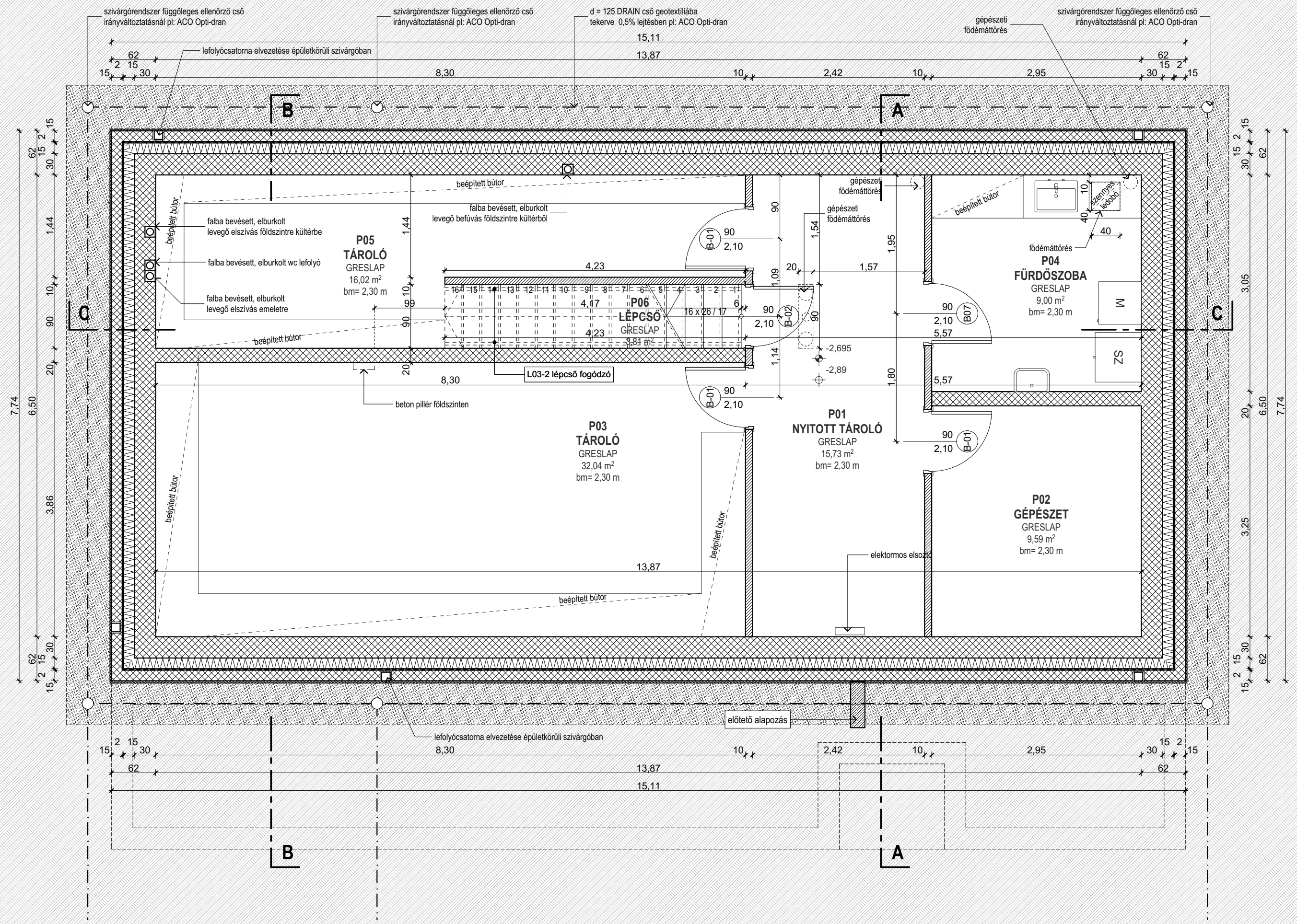
- újonnan telepítendő fa
- újonnan telepítendő cserje

Megjegyzés:
a fent említett új telepítendő növényzet javasoltan tájhozony fajokból kialakítandó.

Ezek például:
gyümölcsfák és díszcserjék:
dió (Juglans regia), kajsziabarack (Prunus armeniaca), őszibarack (Prunus persica), mandula (Prunus dulcis), szilva (Prunus domestica), meggy (Prunus cerasus), cseresznye (Cerasus sp.), alma (Malus domestica), körte (Pyrus communis), eperfa (Morus alba), szőlő (Vitis vinifera), füge (Ficus carica), málna (Rubus idaeus), piros ribizli (Ribes spicatum), egres (Ribes uva-crispa), mogyoró (Corylus avellana)

Ajánlott fafajok:
kisleveű hárs (Tilia cordata), vadgesztenye vagy bokrétafa (Aesculus hippocastanum), molyhos tölgy (Quercus pubescens), kocsánytalan tölgy (Quercus petraea)
mezei juhar (Acer campestre), mezei szil (Ulmus minor), magas kőris (Fraxinus excelsior), virágos v. mannakőris (Fraxinus ornus), madárberkenye (Sorbus aucuparia)

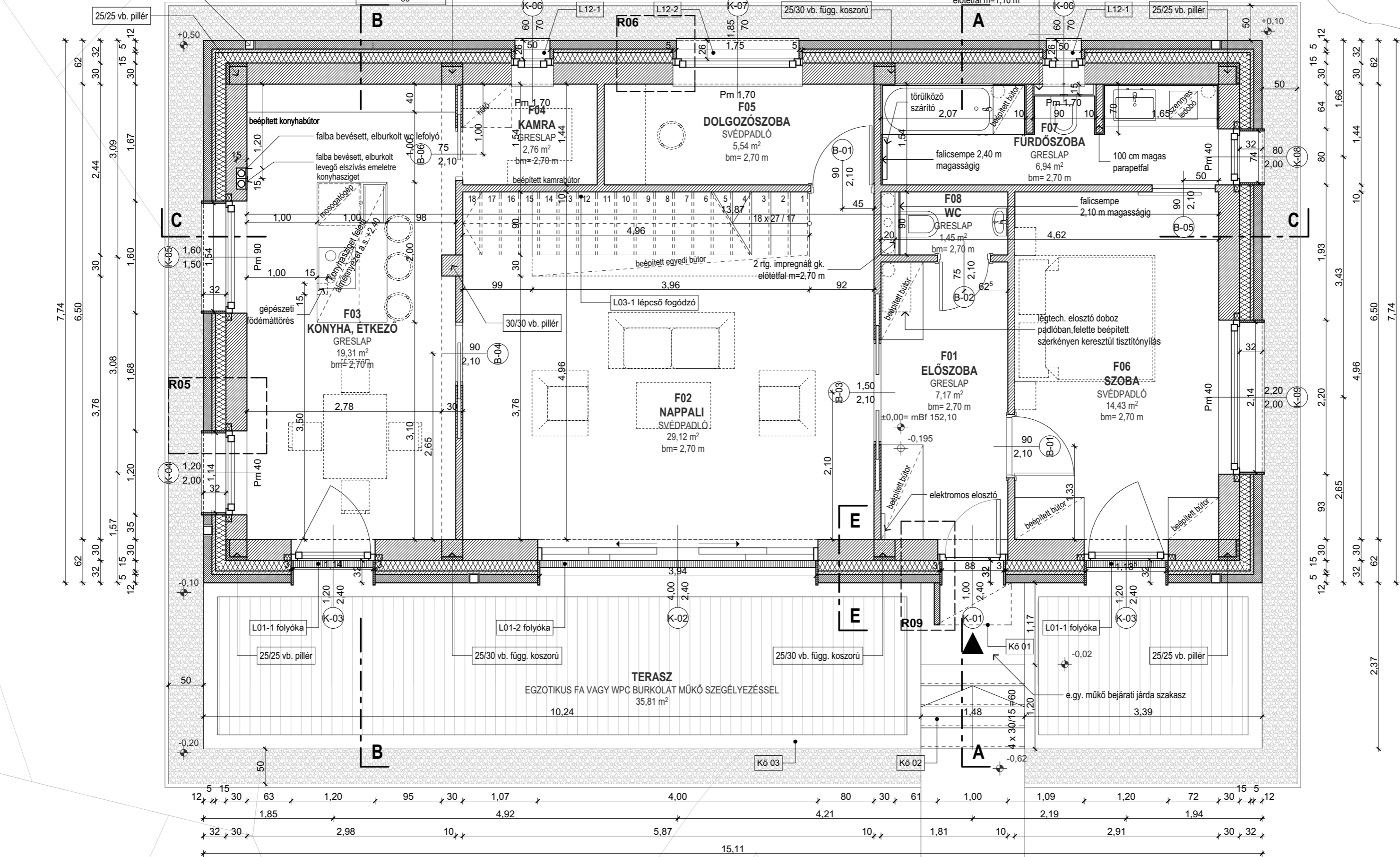
Színezheti az összetélt egy-egy rezgő nyár (Populus tremula), nyír (Betula pendula), eperfa (Morus alba).



- JELMAGYARAZAT**
- monolit vasbeton
 - zsalukő falazat
 - Porotherm 30 Klíma
 - 10 cm válaszfal
 - EPS hőszigetelés
 - XPS hőszigetelés
 - kőzetgyapot hőszigetelés
 - PIR hőszigetelés
 - Thermofloc hőszigetelés
 - homlokzati rakott kőburkolat
 - táblás fa homlokzatburkolat
 - 0,21 mon. vb. aljzat vagy födém felső síkja
 - 0,02 padlóburkolat felső síkja
 - +0,03 szigetelés lejtésképzés felső síkja

PREFA alumínium lemezből készült négyzet alakú szelvényű lefolyócső névleges méret 100 mm, v=0,70 mm

- JELMAGYARÁZAT**
- monolit vasbeton
 - zsalukő falazat
 - Porotherm 30 Klíma
 - 10 cm válaszfal
 - EPS hőszigetelés
 - XPS hőszigetelés
 - kőzetgyapot hőszigetelés
 - PIR hőszigetelés
 - Thermofloc hőszigetelés
 - homlokzati rakott kőburkolat
 - táblás fa homlokzatkőburkolat
 - mon. vb. aljzat vagy földem felső síkja
 - padlóburkolat felső síkja
 - szigetelés lejtésképzés felső síkja



PREFA alumínium lemezből készült négyzög szelvényű lefolyócső névleges méret 100 mm, v=0,70 mm






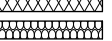
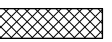
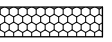


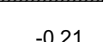
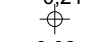

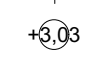
melvéd acélszerkezet és kőburk. hátteton szerkezetének vasalatait össze kell erősíteni egymással! A hátteton vasalás a tetőtér fal és mellvédfal előtt folytonos legyen!

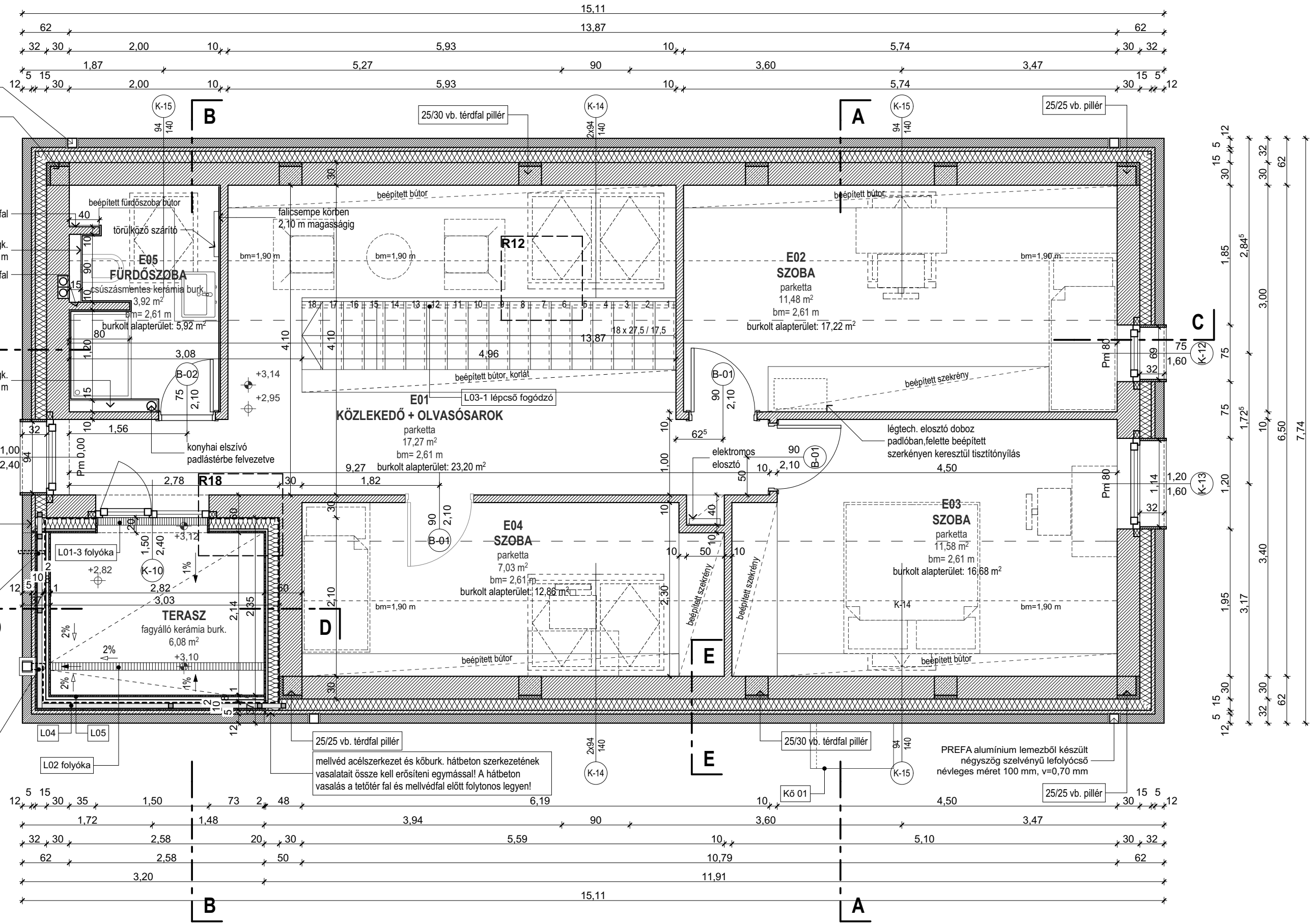
L10 oldalkifolyó műa. lombkosárral pl.: Italtprofil 45.1-PVC + 44.1

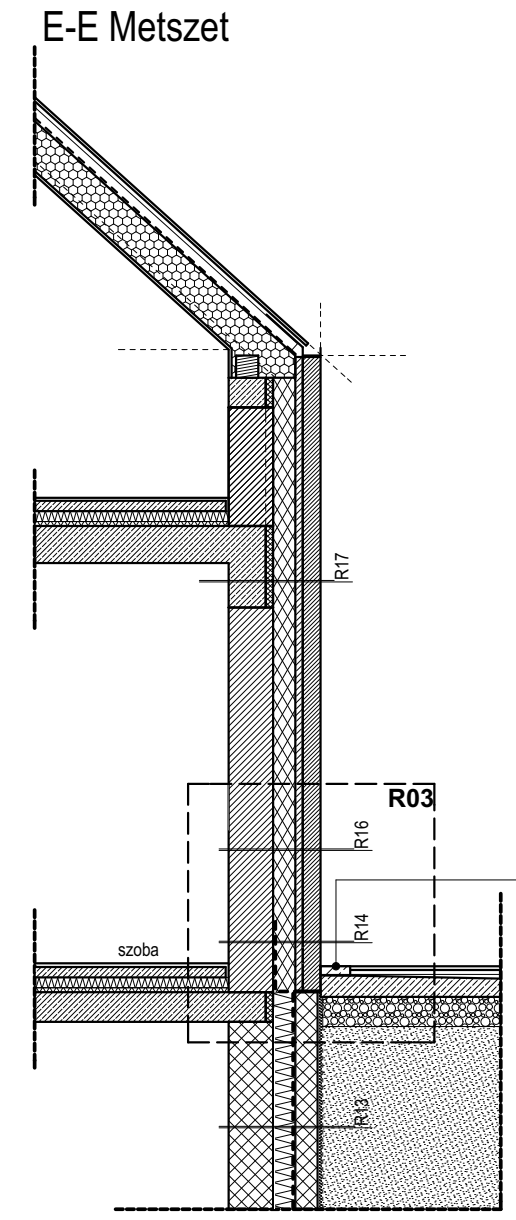
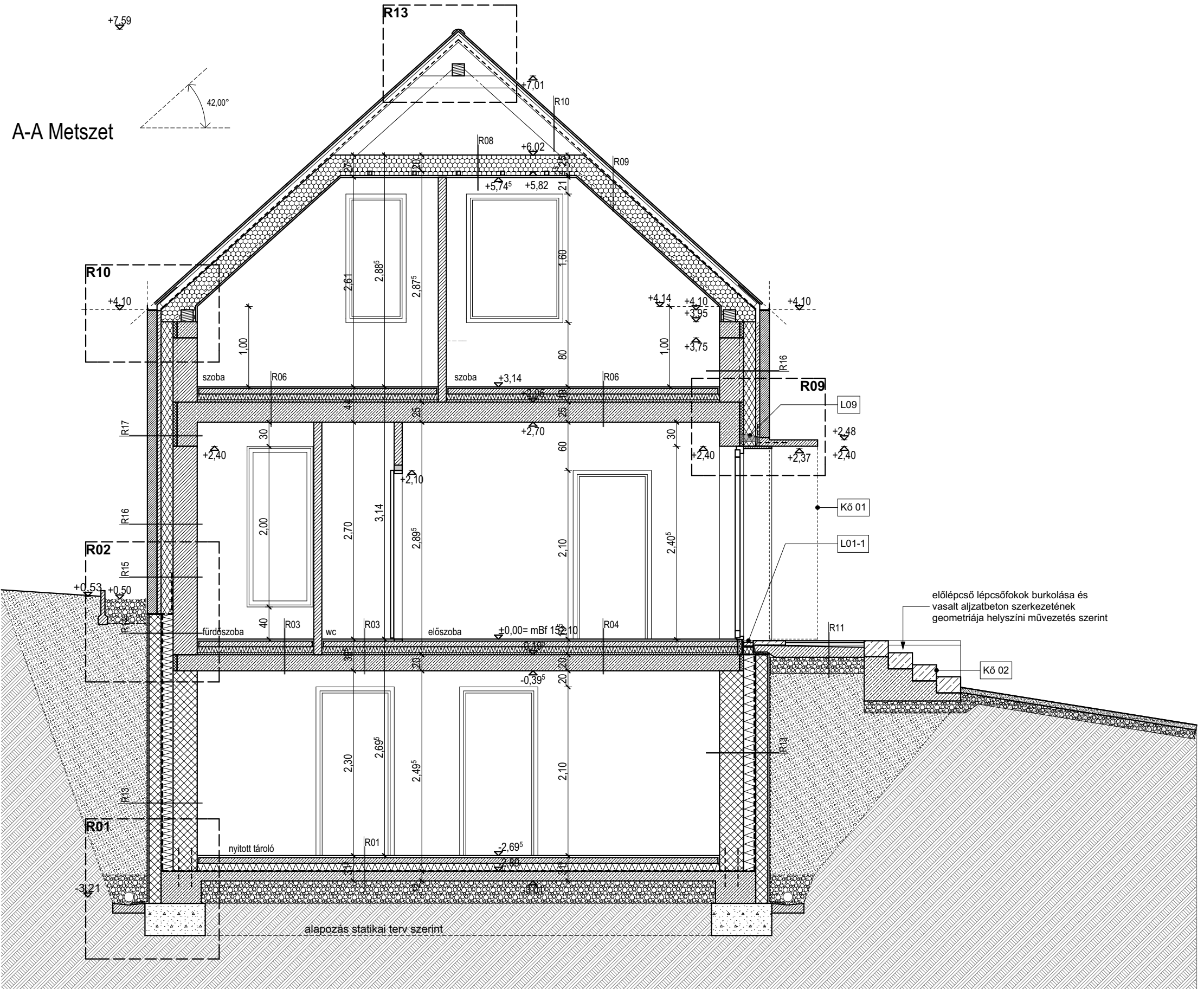
melvéd acélszerkezet és kőburk. hátteton szerkezetének vasalatait össze kell erősíteni egymással! A hátteton vasalás a tetőtér fal és mellvédfal előtt folytonos legyen!

PREFA alumínium lemezből készült négyzög szelvényű lefolyócső névleges méret 100 mm, v=0,70 mm

JELMAGYARÁZAT





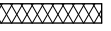



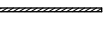
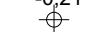
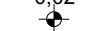
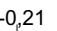

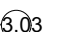
-  monolit vasbeton
-  zsalukő falazat
-  Porotherm 30 Klíma
-  10 cm válaszfal
-  EPS hőszigetelés
-  XPS hőszigetelés
-  kőzetgyapot hőszigetelés
-  PIR hőszigetelés
-  Thermofloc hőszigetelés
-  homlokzati rakott kőburkolat
-  táblás fa homlokzatkörmolat
-  mon. vb. aljzat vagy földem felső síkja
-  padlóburkolat felső síkja
-  szigetelés lejtésképzés felső síkja



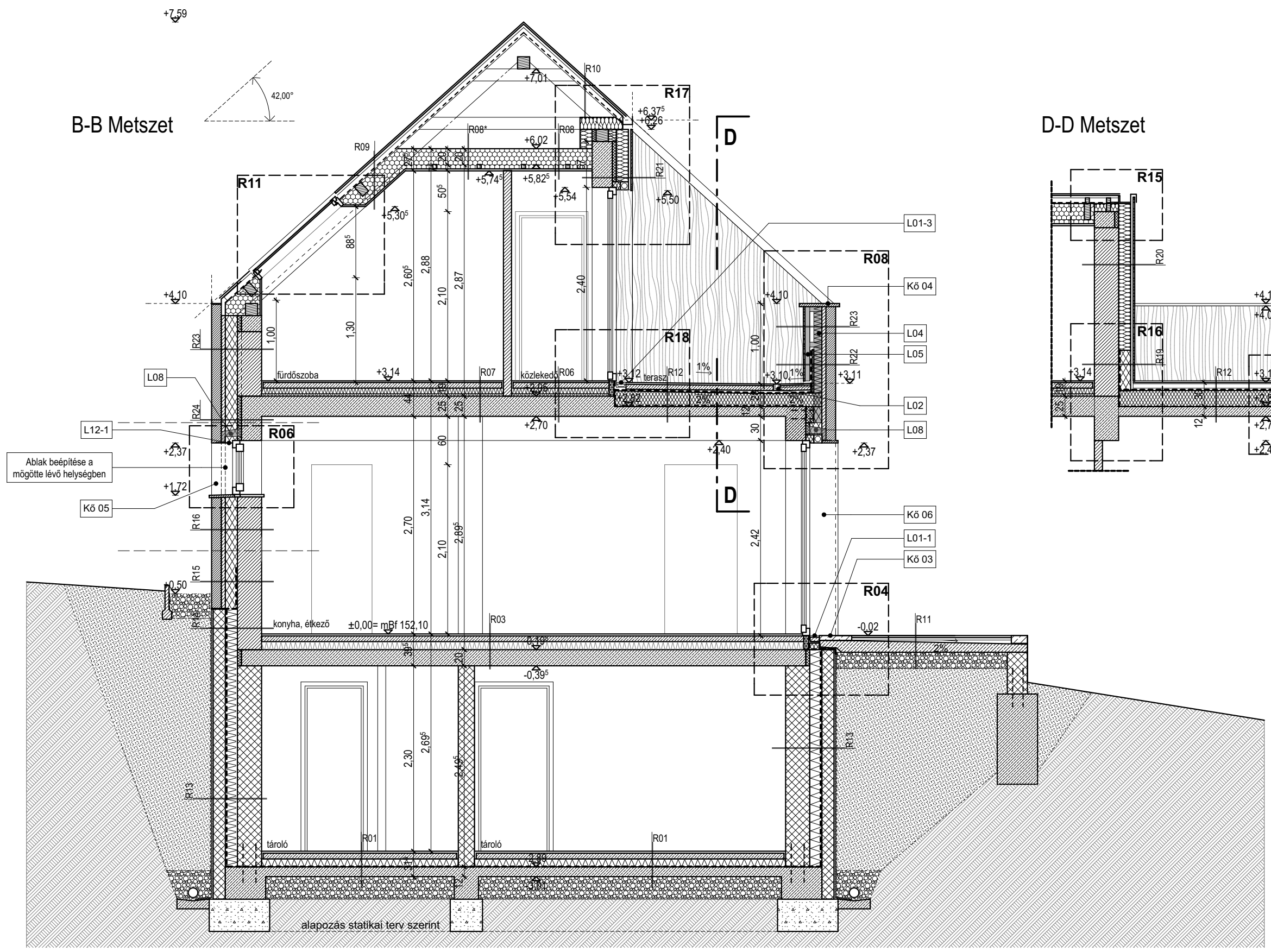


- #### JELMAGYARÁZAT
- monolit vasbeton
 - zsalukő falazat
 - Porotherm 30 Klíma
 - 10 cm válaszfal
 - EPS hőszigetelés
 - XPS hőszigetelés
 - kőzetgyapot hőszigetelés
 - PIR hőszigetelés
 - Thermofloc hőszigetelés
 - homlokzati rakott kőburkolat
 - táblás fa homlokzatzurkolat
 - 0,21 mon. vb. aljzat vagy födém felső síkja
 - 0,02 padlóburkolat felső síkja
 - +3,03 szigetelés lejtésképzés felső síkja

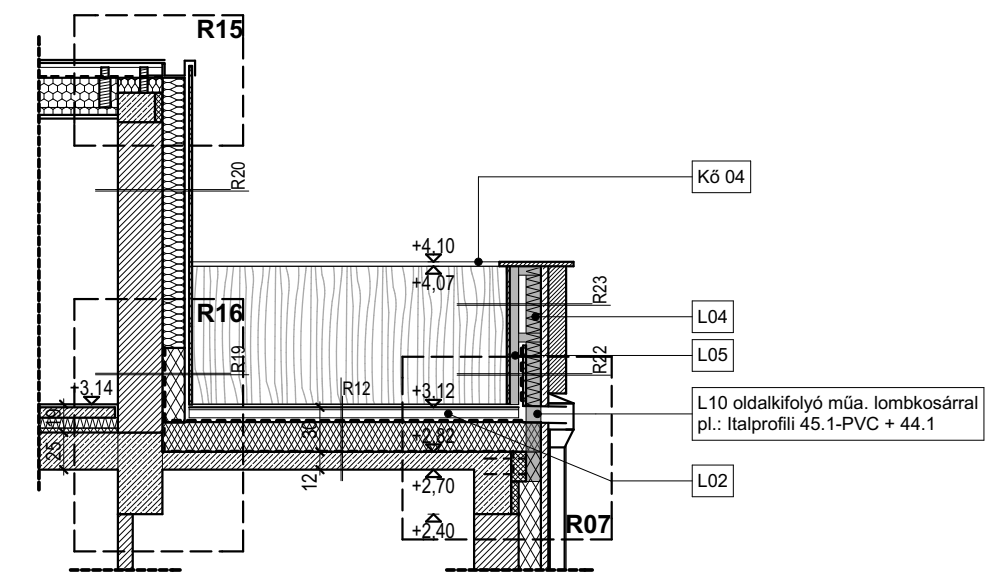
JELMAGYARÁZAT

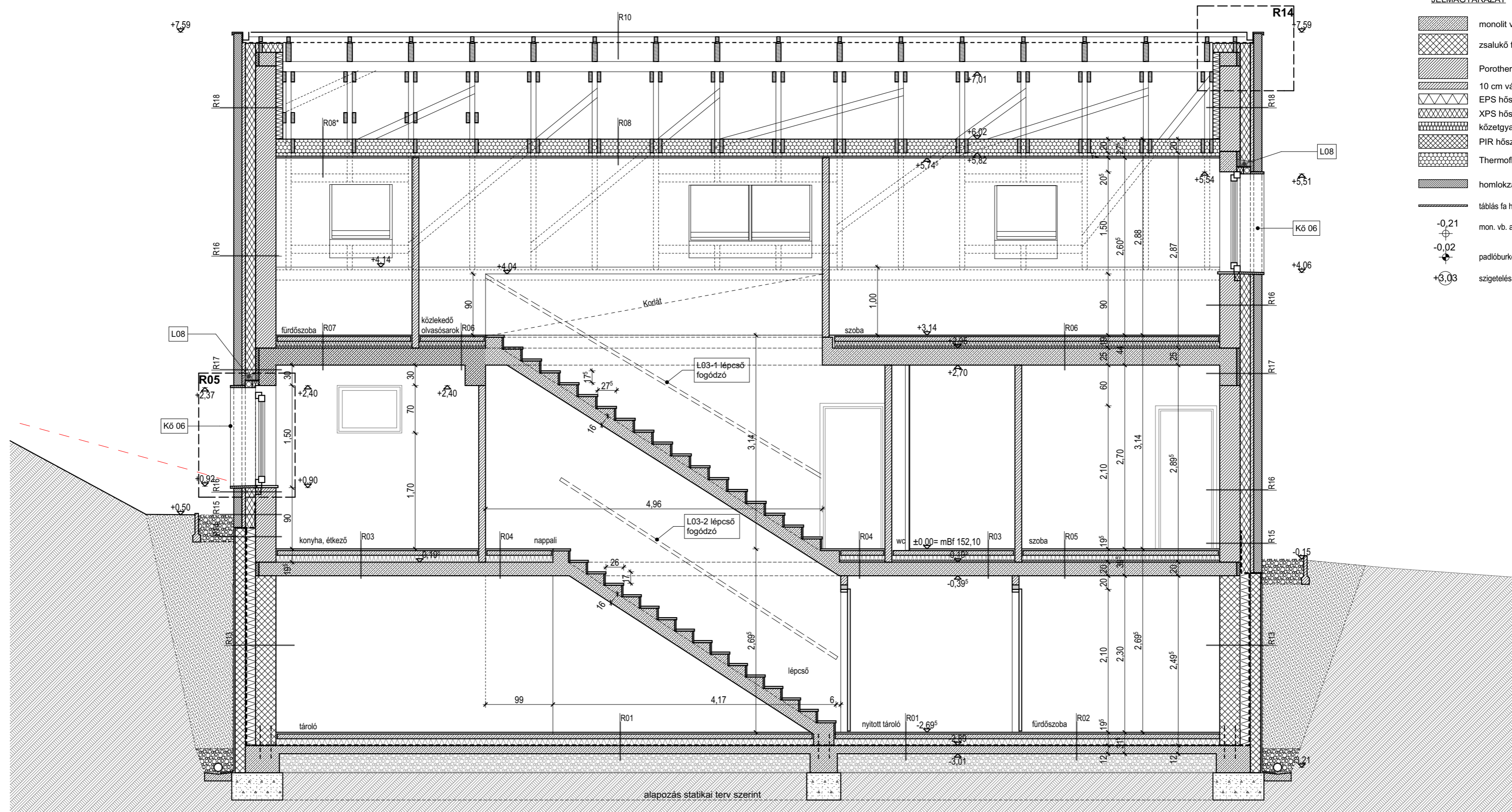
-  monolit vasbeton
-  zsalukő falazat
-  Porotherm 30 Klíma
-  10 cm válaszfal
-  EPS hőszigetelés
-  XPS hőszigetelés
-  kőzetgyapot hőszigetelés
-  PIR hőszigetelés
-  Thermofloc hőszigetelés
-  homlokzati rakott kőburkolat
-  táblás fa homlokzatburkolat
-  -0,21 mon. vb. aljzat vagy födém felső síkja
-  -0,02 padlóburkolat felső síkja
-  +3,03 szigetelés lejtésképzés felső síkja

B-B Metszet





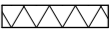






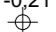

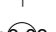


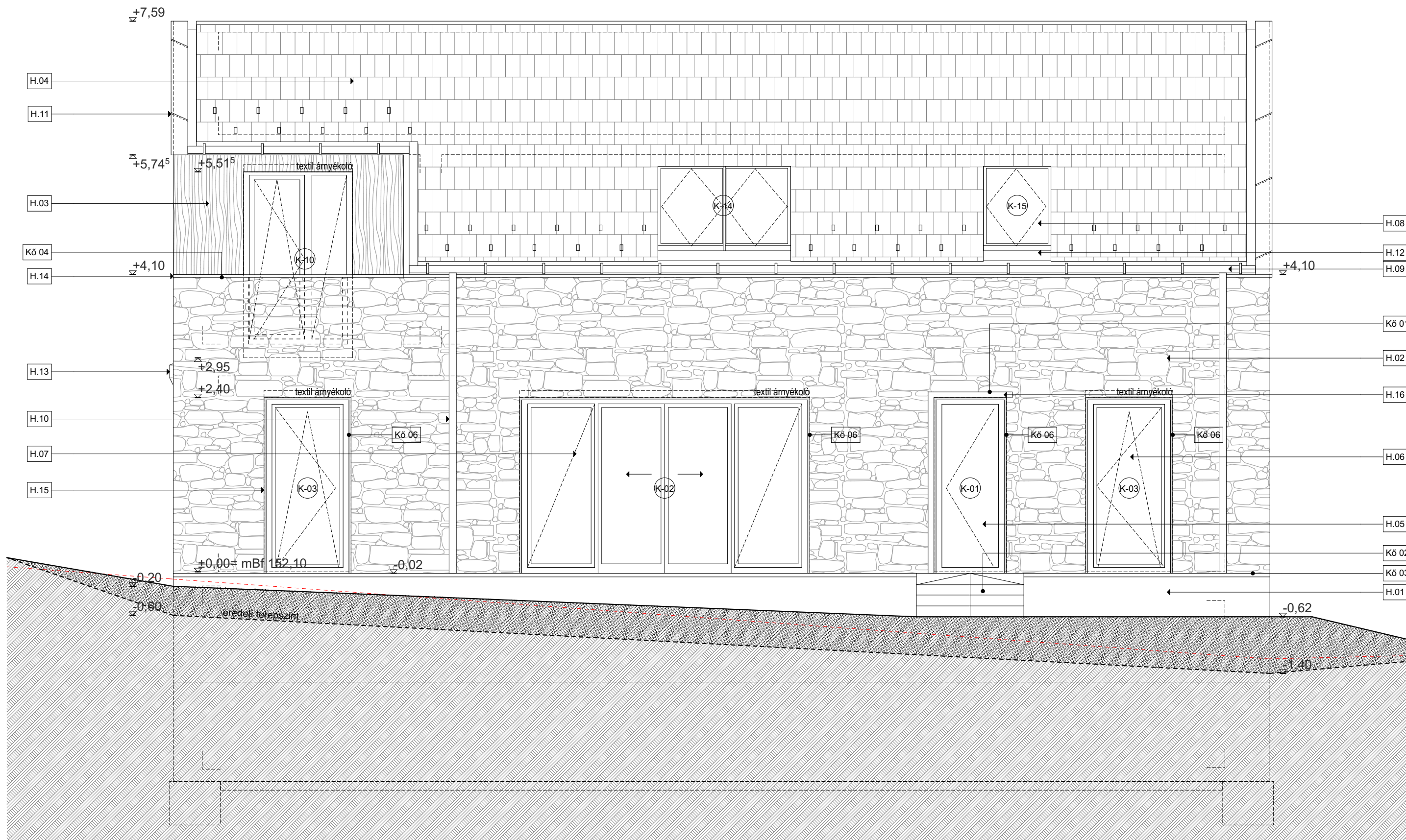
D-D Metszet





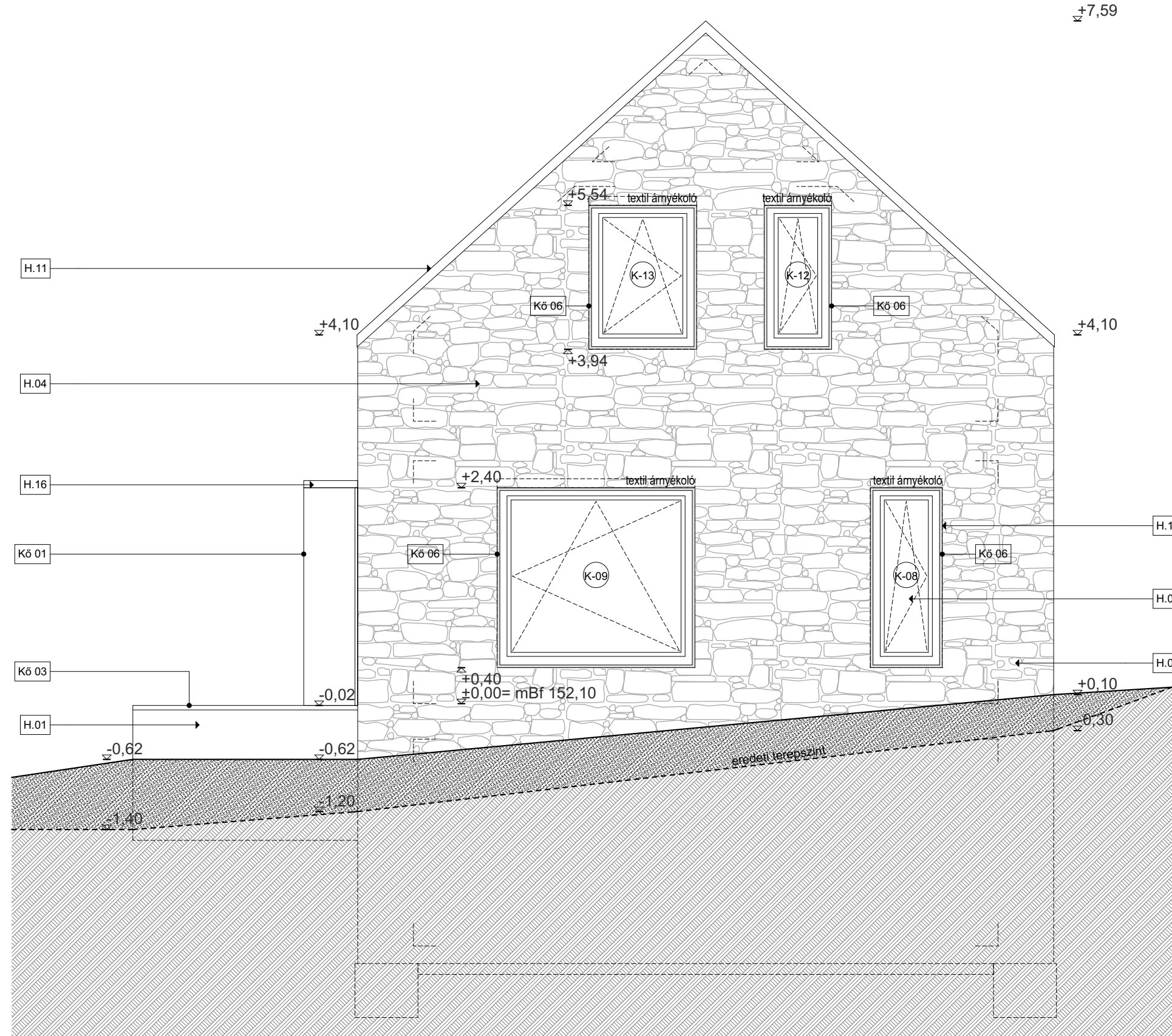
JELMAGYARÁZAT

-  monolit vasbeton
-  zsalukó falazat
-  Porotherm 30 Klíma
-  10 cm válaszfal
-  EPS hőszigetelés
-  XPS hőszigetelés
-  kőzetgyapot hőszigetelés
-  PIR hőszigetelés
-  Thermofloc hőszigetelés
-  homlokzati rakott kőburkolat
-  táblás fa homlokzatburkolat
-  -0,21 mon. vb. aljzat vagy földem felső síkja
-  -0,02 padlóburkolat felső síkja
-  +3,03 szigetelés lejtésképzés felső síkja



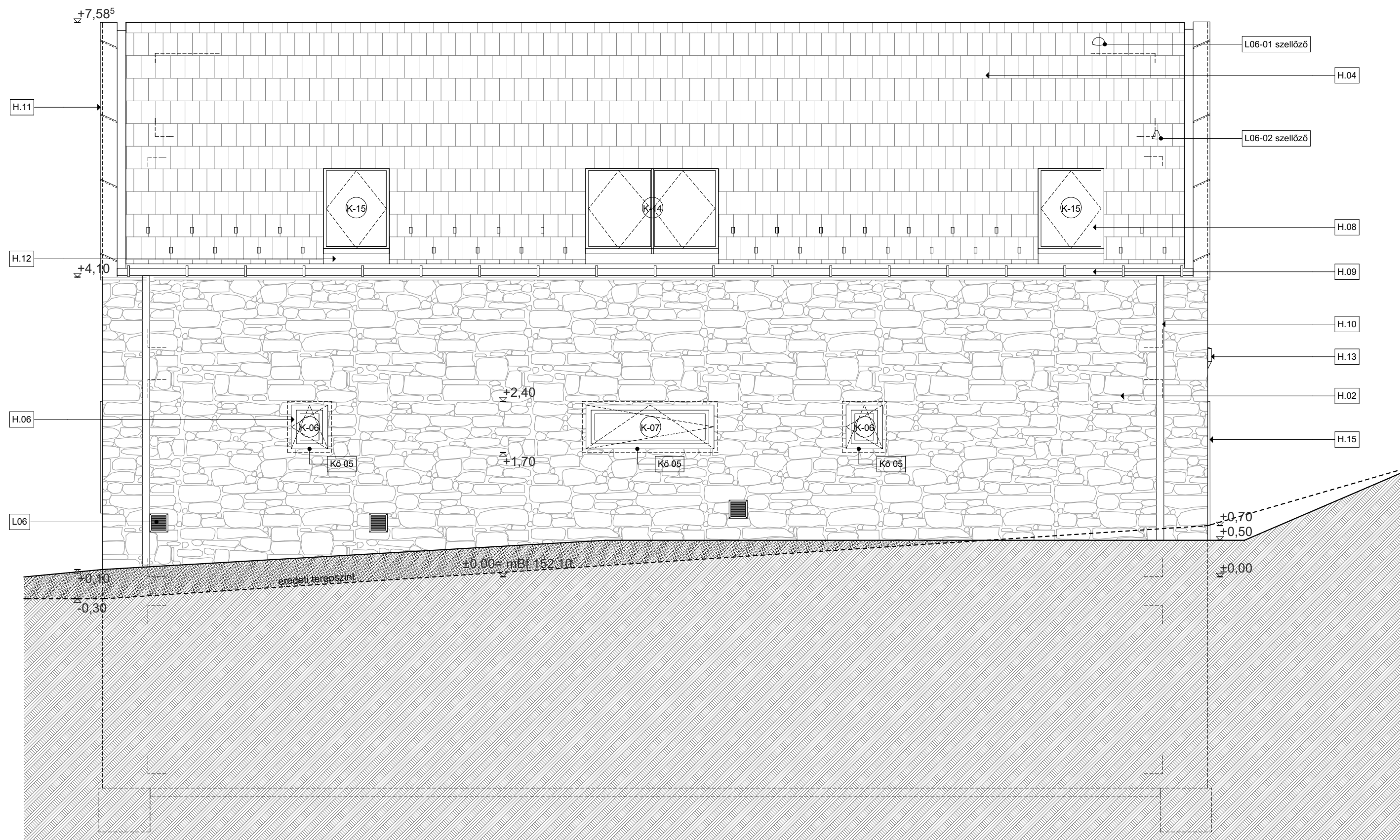
JELMAGYARÁZAT

- | | |
|-------|---|
| H.01 | Vakolt zsalukő terasz lábazati fal |
| K6.03 | Szárazon rakott tihányi kő homlokzatburoklat |
| H.03 | szelvtáblás fa burkolat acél bordavázonon ragasztva, szín műveztés során rögzítendő |
| H.04 | Creaton Domino rézvörös tetőcserep |
| H.05 | Bejárati ajtó, szín műveztés során rögzítendő |
| H.06 | Faszerkezetű 3 rtt üvegeztésű nyílászáró, szín műveztés során rögzítendő |
| H.07 | Fa szerkezetű 3 rtt üvegeztésű tolóajtó, szín műveztés során rögzítendő |
| H.08 | Velux tetősík ablak |
| H.09 | PREFA alumínium négyzet szelvtényű párkányon ülő ereszcatorna antracit színben |
| H.10 | PREFA alumínium négyzet szelvtényű lefolyósó antracit színben |
| H.11 | PREFA alumínium lemezből készült ormszegély antracit színben |
| H.12 | PREFA alumínium lemezből készült kettős állókörös fedés antracit színben |
| H.13 | PREFAszögletes esővízgyűjtő üst antracit színben |
| H.14 | Műkö mellvéd párkány, meleg világos szürke színben |
| H.15 | Műkö ablak káva burkolat, meleg világos szürke színben |
| H.16 | Műkö előtető, meleg világos szürke színben |

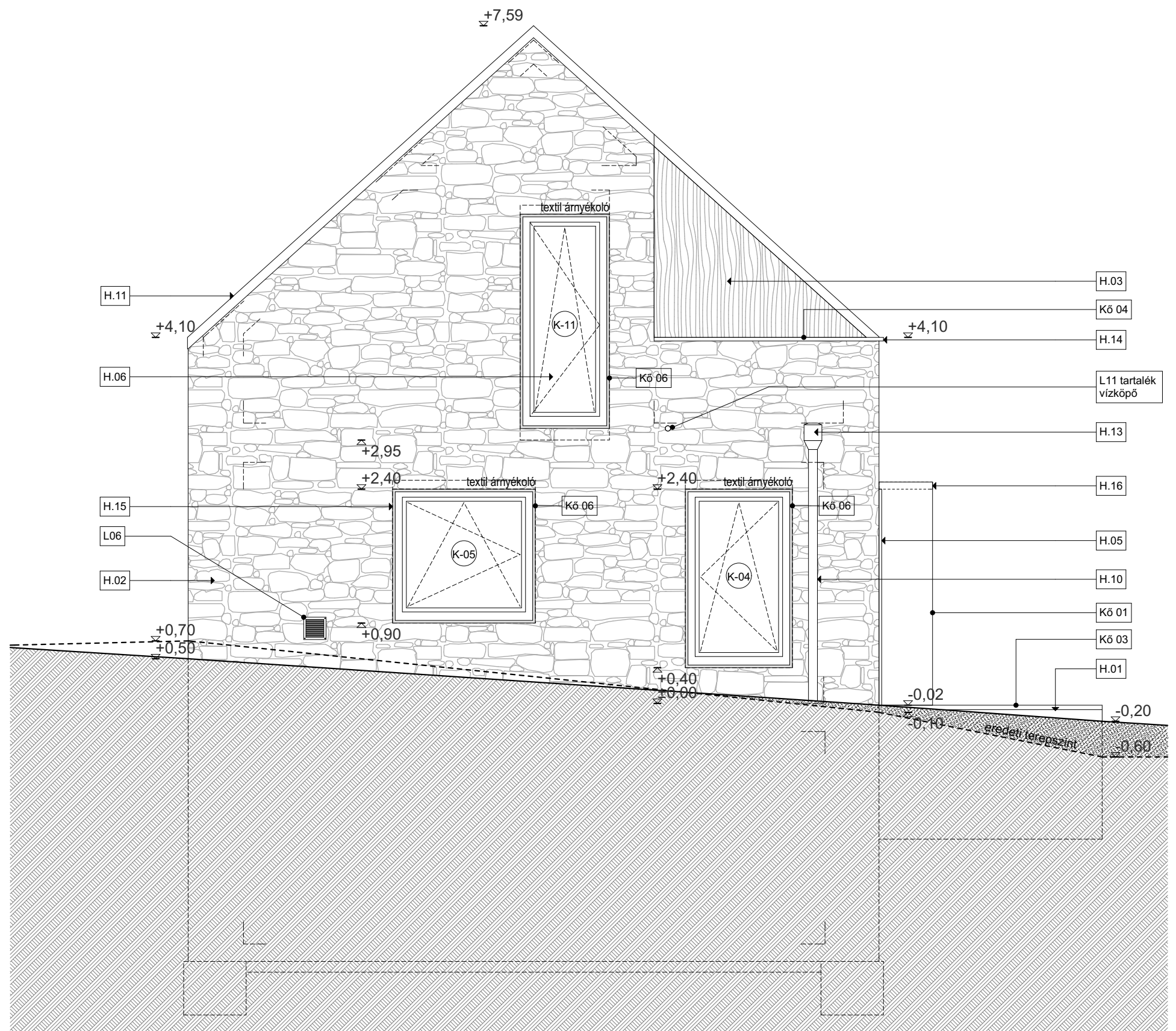


JELMAGYARÁZAT

- H.01 Vakolt zsalukő terasz lábazati fal
- H.02 Szárazon rakott tihanyi kő homlokzatburkolat szerelt táblás fa burkolat acél bordavázon ragasztva, szín műveztetés során rögzítendő
- H.03 Creaton Domino rézvörös tetőcserép
- H.04 Bejárati ajtó, szín műveztetés során rögzítendő
- H.05 Faszerkezetű 3 rtg üvegezésű nyílászáró, szín műveztetés során rögzítendő
- H.06 Fa szerkezetű 3 rtg. üvegezésű tolóajtó, szín műveztetés során rögzítendő
- H.07 Velux tetősík ablak
- H.08 PREFA alumínium négyszög szelvényű párkányon ülő ereszcsonna antracit színben
- H.09 PREFA alumínium négyszög szelvényű lefolyócső antracit színben
- H.10 PREFA alumínium lemezből készült ormszegély antracit színben
- H.11 PREFA alumínium lemezből készült kettős állókorcos fedés antracit színben
- H.12 PREFAszögletes esővízgyűjtő üst antracit színben
- H.13 Műkő mellvéd párkány, meleg világos szürke színben
- H.14 Műkő ablak káva burkolat, meleg világos szürke színben
- H.15 Műkő előtető, meleg világos szürke színben



- JELMAGYARÁZAT**
- H.01 Vakolt zsalukő terasz lábazati fal
 - H.02 Szárazon rakott tihanyi kő homlokzataburoklat szerelt táblás fa burkolat acél bordavázon ragasztva, szín művezetés során rögzítendő
 - H.03 Creaton Domino rézvörös tetőcserép
 - H.04 Bejárati ajtó, szín művezetés során rögzítendő
 - H.05 Faszerkezetű 3 rtg üvegezésű nyílászáró, szín művezetés során rögzítendő
 - H.06 Fa szerkezetű 3 rtg. üvegezésű tolóajtó, szín művezetés során rögzítendő
 - H.07 Velux tetősík ablak
 - H.08 PREFA alumínium négyszög szelvényű párkányon ülő ereszcatorna antracit színben
 - H.09 PREFA alumínium négyszög szelvényű lefolyócső antracit színben
 - H.10 PREFA alumínium lemezből készült ormszegély antracit színben
 - H.11 PREFA alumínium lemezből készült kettős állókorcos fedés antracit színben
 - H.12 PREFAszögletes esővízgyűjtő üst antracit színben
 - H.13 Műkö mellvéd párkány, meleg világos szürke színben
 - H.14 Műkö ablak káva burkolat, meleg világos szürke színben
 - H.15 Műkö előtető, meleg világos szürke színben



JELMAGYARÁZAT

- H.01 Vakolt zsalukő terasz lábazati fal
- H.02 Szárazon rakott tihanyi kő homlokzatburkolat szerelt táblás fa burkolat acél bordavázon ragasztva, szín művezetés során rögzítendő
- H.03 Creaton Domino rézvörös tetőcserép
- H.04 Bejárati ajtó, szín művezetés során rögzítendő
- H.05 Faszerkezetű 3 rtg üvegezésű nyílászáró, szín művezetés során rögzítendő
- H.06 Fa szerkezetű 3 rtg. üvegezésű tolóajtó, szín művezetés során rögzítendő
- H.07 Velux tetősík ablak
- H.08 PREFEA alumínium négyszög szelvényű parkányon ülő ereszcatorna antracit színben
- H.09 PREFEA alumínium négyszög szelvényű lefolyócső antracit színben
- H.10 PREFEA alumínium lemezből készült kettős állókorcos fedés antracit szín
- H.11 PREFEA alumínium lemezből készült oromszegély antracit színben
- H.12 PREFEA alumínium lemezből készült kettős állókorcos fedés antracit szín
- H.13 PREFEA szögletes esővízgyűjtő üst antracit színben
- H.14 Műkö mellvéd parkány, meleg világos szürke színben
- H.15 Műkö ablak káva burkolat, meleg világos szürke színben
- H.16 Műkö előtető, meleg világos szürke színben