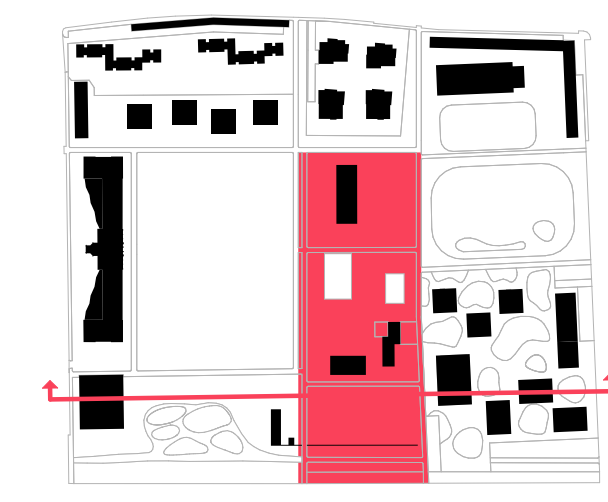


Liget



**Gyermekek háza**  
 Az Akadémia jelenlegi bejárati kapuja mellett, az árnyas fák alatti játszótér fogadja a gyerekeket. Közvetlenül mellette, egy kisebb léptékű, vasbeton vázas épület átalakításával alakítható ki a Gyermekek Háza. Az épületben biztosíthatók a játszótérhez szükséges kiszolgáló terek, ezen felül viszont változatos szabadidős és oktatási terekkel várja a legkisebbeket.

Az alsó szinteken új, fűves klíma homlokzattal borított épület földszintje kinyitható a játszótér felé, fedett gyerekprogramok lehetőségét biztosítva. A felsőbb szinteken változó méretű foglalkoztatók és csoportozókba fogadják be a különféle tehetséggondozási szaktereket, napközis foglalkozásokat, játszóházat. A tetőn kialakított, fedett-nyitott játéktér esős időben is biztosítja a kültéri foglalkozások lehetőségét. A változatos térszervezés akár tematikus nyári táborok szervezésére is lehetőséget ad, városközponti, mégis nyugodt, természetes környezetben.

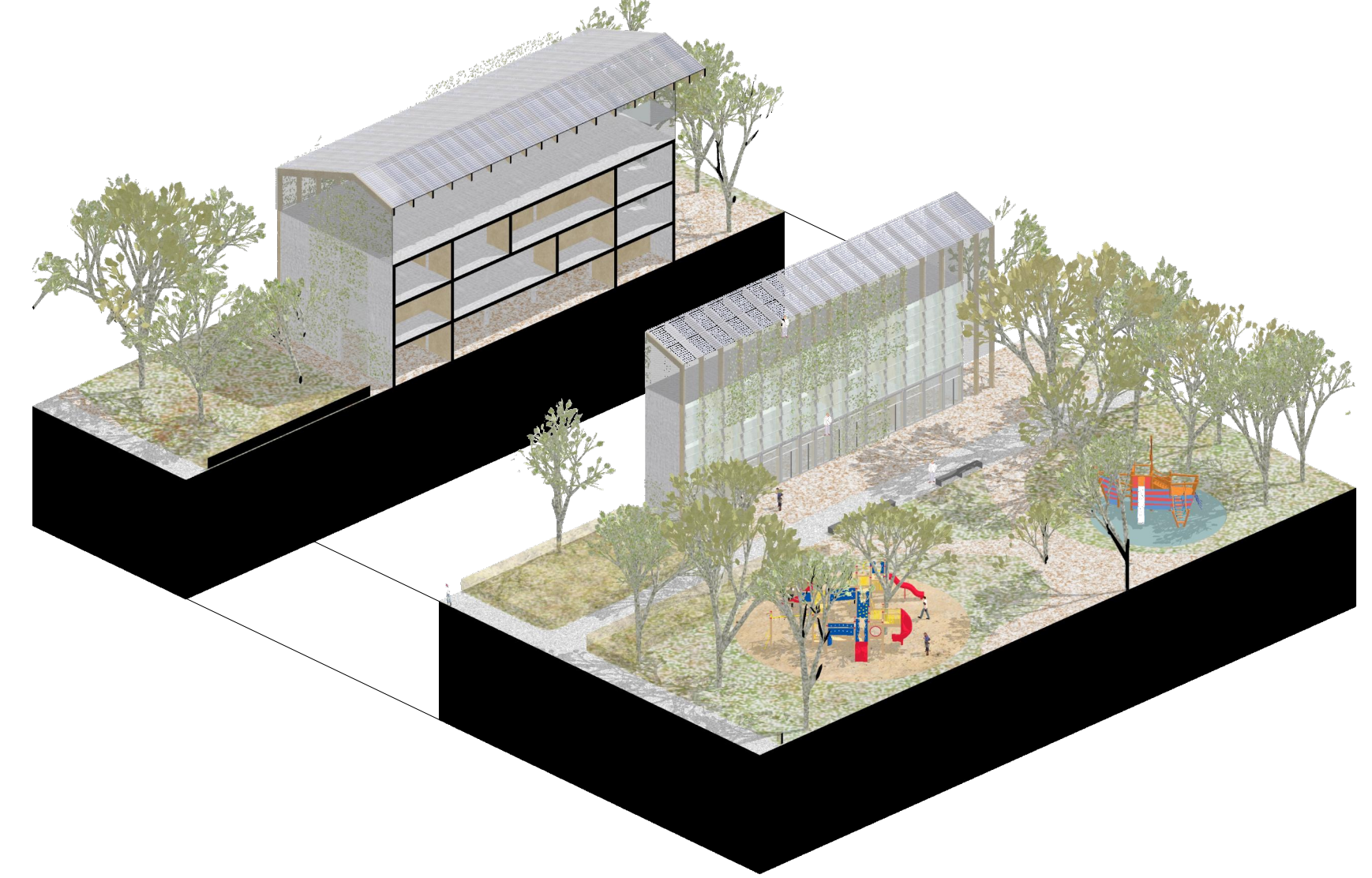
**Kazánház**  
 A szomszédos egykori kazánház átalakítása vendéglős pavilonná karakteres és ikonikus helyi alternatív kultúrteret hoz létre. A liget irányába megnyíló, tetejét teraszként hasznosító épület megidéz az Ördög-árok mentén egykor soraközö vendéglők világát kiaknázva a fás liget egyedi, árnyas atmoszféráját.

**Növények háza**  
 A városias területek és kertvárosok kortárs kérdése, hogy miként hasznosíthatók jobban a jellemzően parlagos heverő, kihasználatlan külterek, vagy minimális külső terek, erkélyek, loggiák amik egy-egy lakás rendelkezésére állnak. A központi vasbeton vázas épület átalakítása révén egy olyan kutatóépület jön létre ami a városi gazdaságok kérdéseivel, és a megváltozó klímaviszonyokból fakadó mezőgazdasági kérdésekkel egyaránt foglalkozhat.

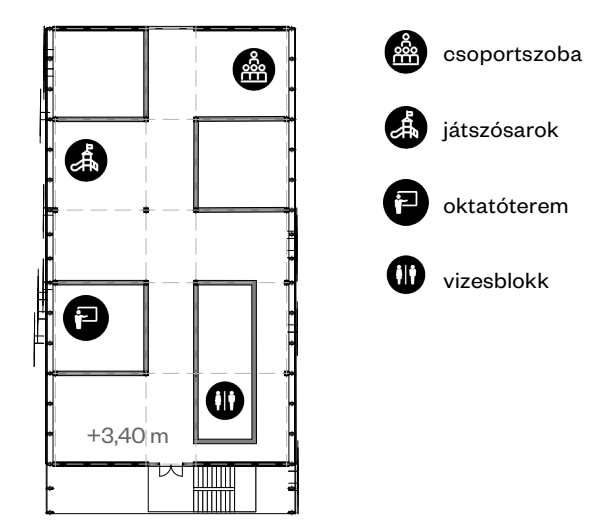
Új, fűves üveghomlokzata szabályozható belső klímát és fényviszonyokat biztosít, de többszintes üvegházként működik, ahol városi környezetben termelhetők a helyi közösség számára fontos haszonnövények. Az így kialakuló vertikális farm példaértékű oktatóépületté válhat közvetlen hatással a környezetre, közelebb hozva a mezőgazdaságot a városi éléhez. Természetes környezetünkkel való tudatos foglalkozás nem csak fenntarthatóság de mentális jólét kérdése is, a szellemi rekreáció egyik leghatékonyabb formája.

Az épület közlekedését, szellőztetését az újrahasznosított téglaelemekből a meglévő váz mellett álló új mag biztosítja. A gazdaságát itt nem csak a házban belül, de a közvetlen környezetben is nyomtatni lehet. A ház szomszédjában a továbbá felül kasszát simogató, a néf földi lakóházak irányába a lakók számára fenntartott közösségi kertek találhatók. A vertikális kertben megtermelt növények a városközponti terület piacnapjain árúvásárlása is kerülnek és a területen működő vendéglátó egységek igényeit is biztosíthatják.

▼ Gyermekek Háza – axonometrikus nézet

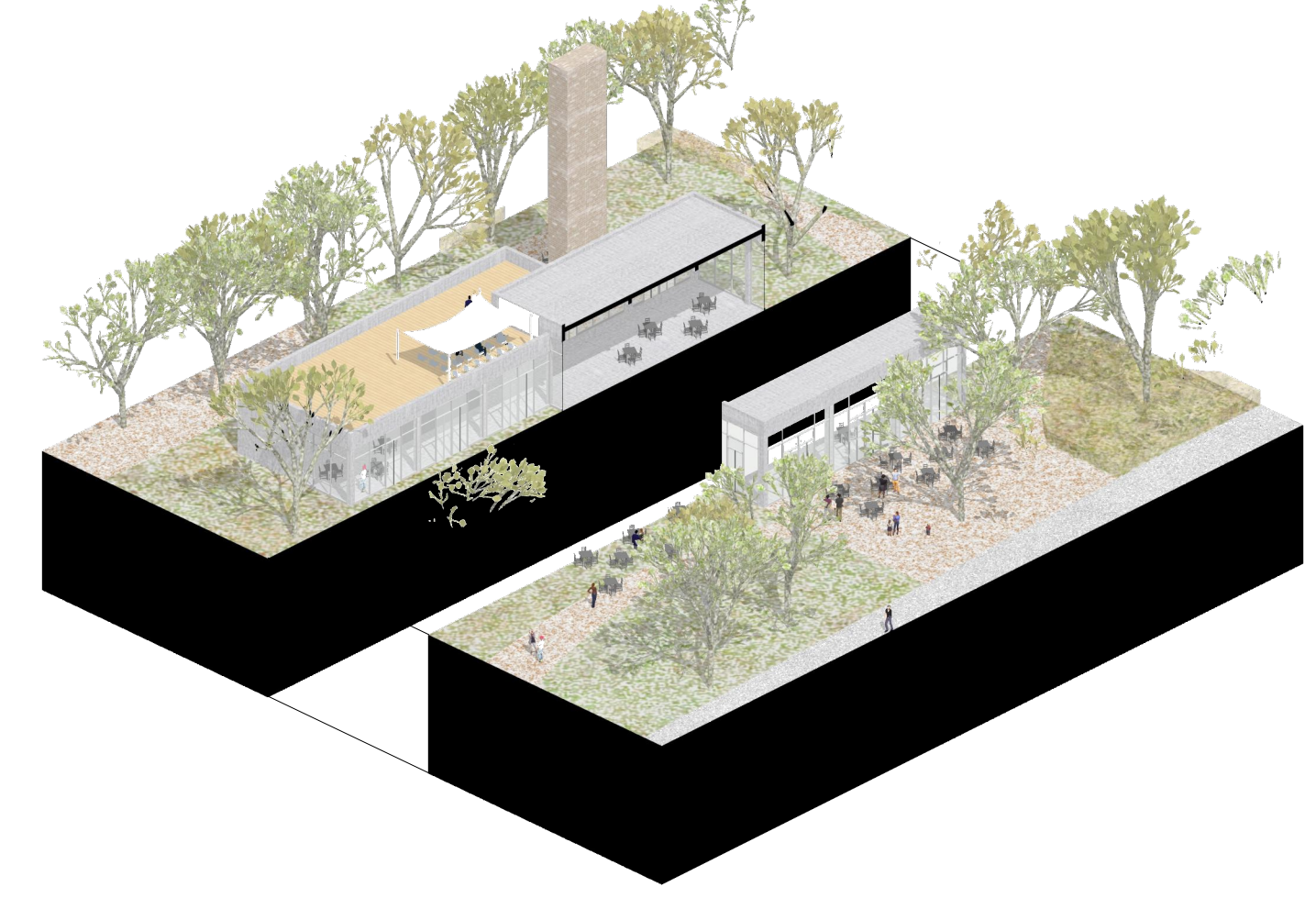


▼ Gyermekek Háza általános alaprajza – m 1500

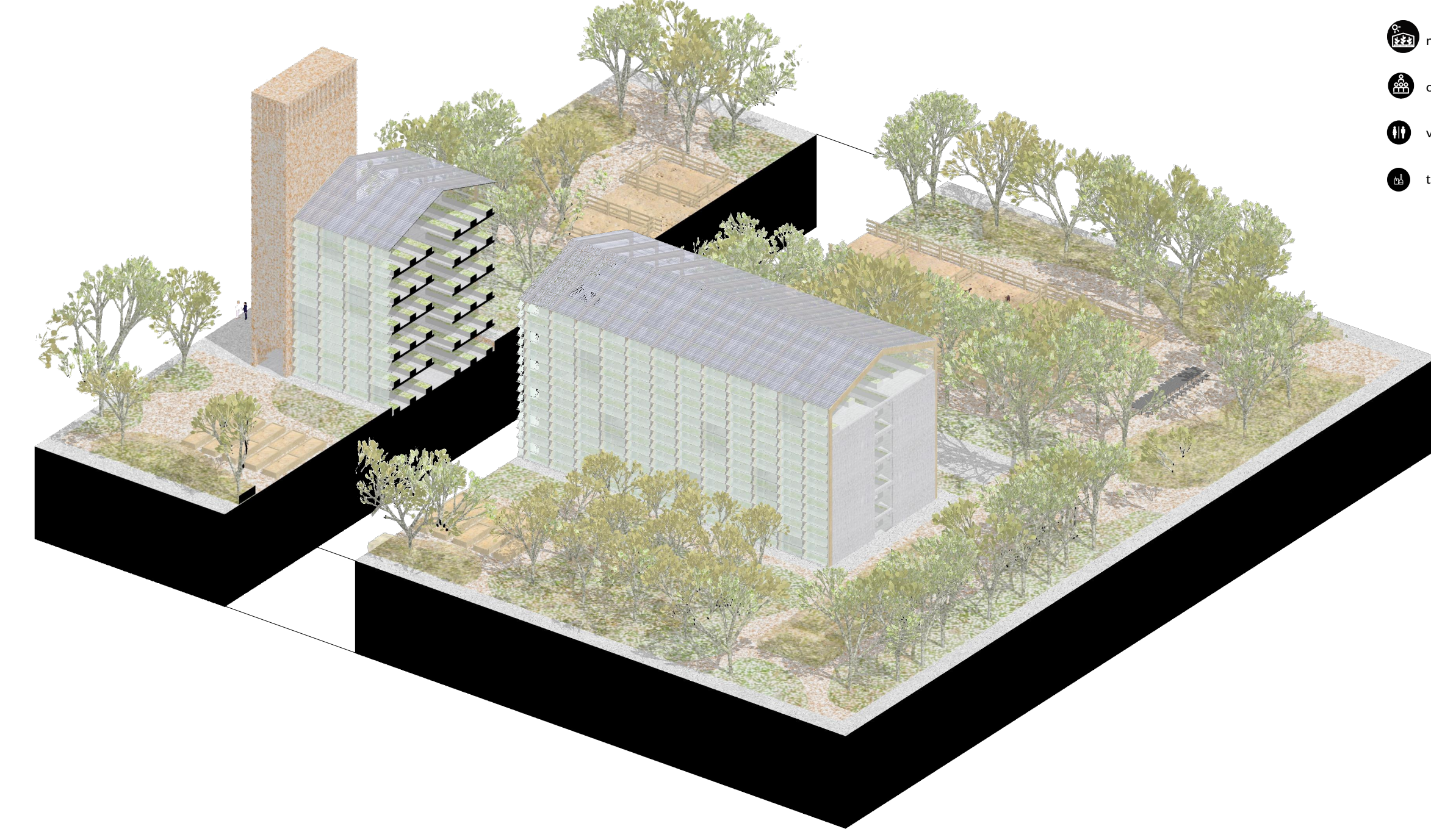


- csoportozóba
- játszósarok
- oktatóterem
- vízestblokk

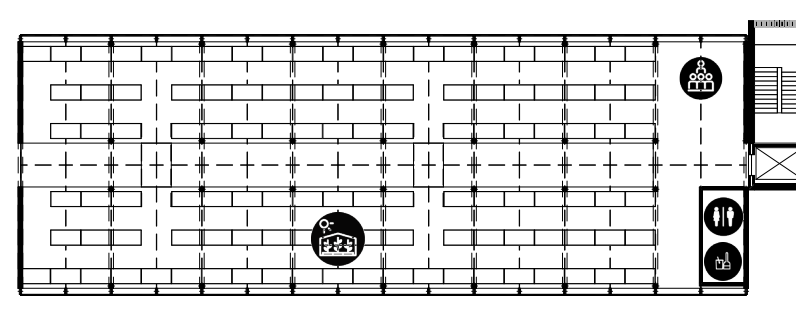
▼ Gyermekek Háza – axonometrikus nézet



▼ Növények Háza – axonometrikus nézet



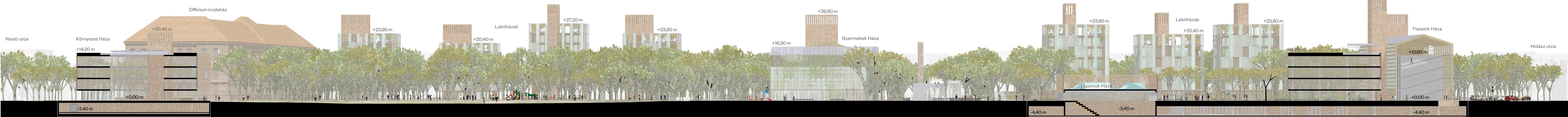
▼ Növények Háza általános alaprajza – m 1500



- növényház
- oktatóterem
- vízestblokk
- takaszer



Növények háza a központi sétány irányából



▼ Hosszmetszet a Környezet Háza és Sportok Háza között – m 1500