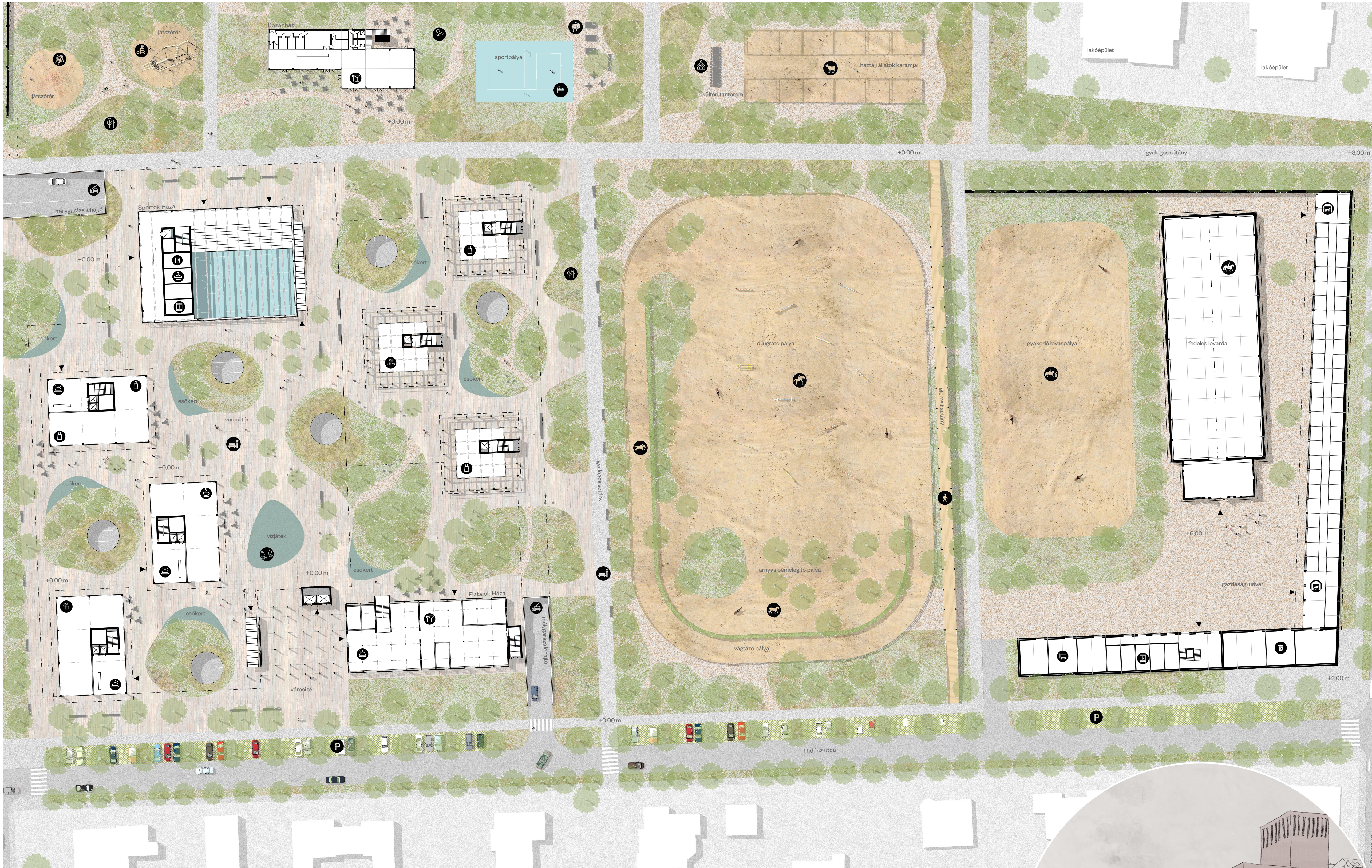
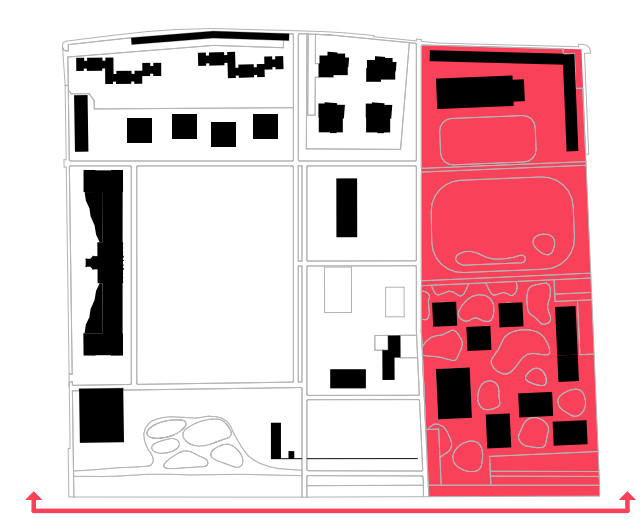


Városközponti terület -1 szint alrajza - m 1500



Városközponti terület földszinti alrajza - m 1500

Városközponti terület
Az egykori műszaki gyakorlóter sávjában a terület déli oldalán alakítottuk ki a városközponti területet. A lovarda melletti szakaszon, a Hűvösvölgyi út és Budakeszi út kereszteződése felőli sarkon hozunk létre egy olyan városias területet, amit magasabb, vegyes funkciójú épületek határolnak.



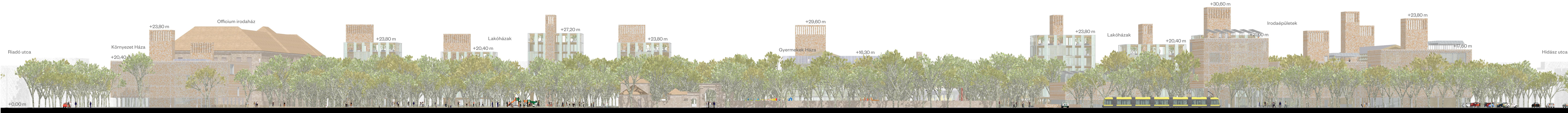
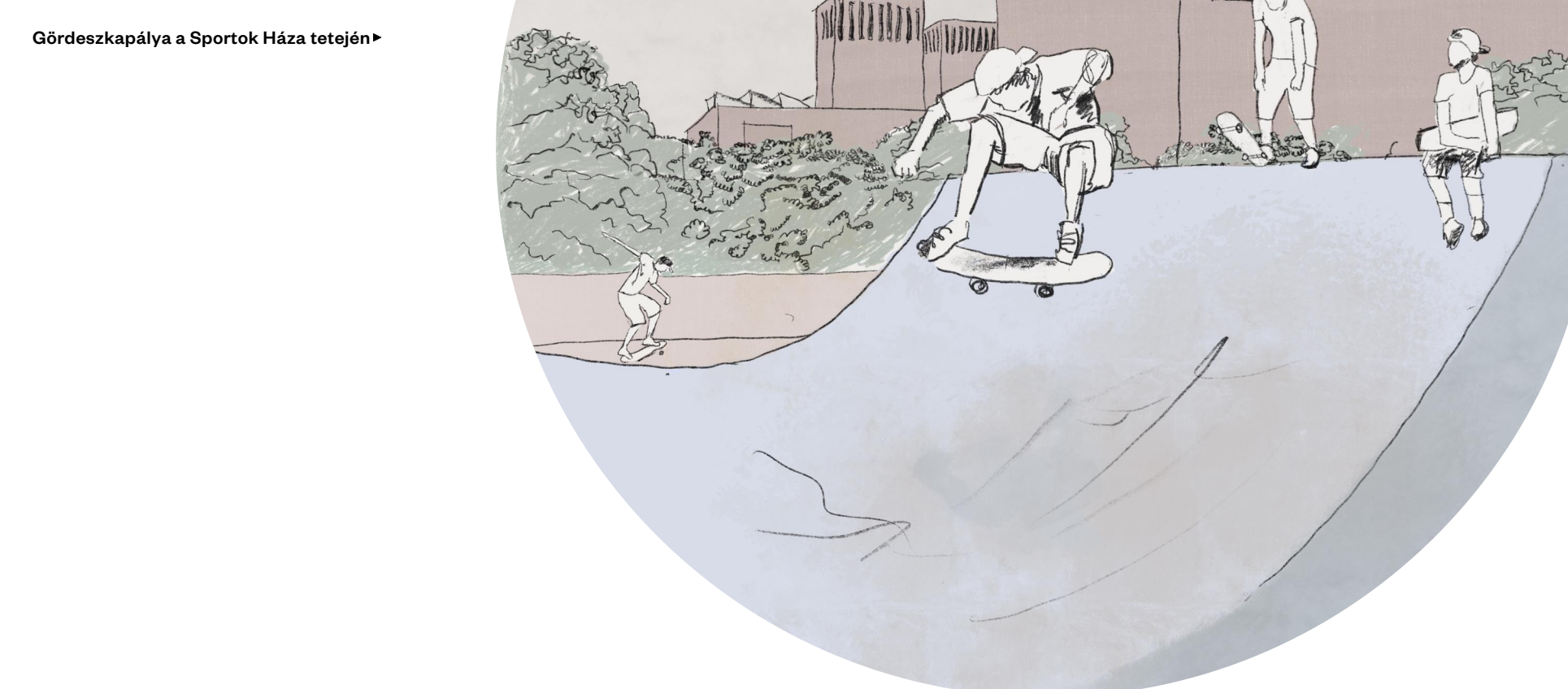
A lakóépületek és irodaházak kereskedelmi és vendéglátó egységekkel nyitnak a térszinten. A Hidas utcai irodaházat Fialatok Háza néven újratervezve egy inkubációs és kulturális központ ján létre, a tér másik oldalán a Sportok Háza pedig egy rekreációs és rendezvényközpontként lesz a pasaréti élet meghatározó helye.

Ez a legnagyobb építési beavatkozás a területen, így itt helyeztünk el egy nagy kapacitású (több mint 300 befogadóképességű) felszín alatti parkolót a -1 szinten a városi tér alatt, koncentráva az építési tevékenységet, illetve a parkolók pozícióját, hiszen legtöbbször ide érkeznek majd. A városi tér vegyes karakterű növényzettel, vízfelülettel és fákkal tagolt burkolat felület. A növényzet elhelyezése a mélygarázs süllyesztett kialakítása ad lehetőséget, amit egy vastag termőréteg fed. A mélygarázs mind a Hűvösvölgyi út, mind a Hidas utca irányából megközelíthető.

A közlekedés szervezésénél elsődleges szempont volt a meglévő infrastruktúra használata. Új, párhuzamos közlekedési útvonalakat nem hozunk létre, az Ördög-árok felett kialakított parkolókat pedig felszámoljuk. Helyette a meglévő utcahálózat és a már kialakult behajtók használatára törekedünk, újat csak szükséges esetben kialakítva. A jelenlegi villamosmegálló a városközponti terület mellé áthelyezve egy intenzív tömegközlekedési kapcsolat is létrejön.

- Lovarda**
- A lovarda egyedi és izgalmas programot, ami hozzájárul a terület hagyományához. Itt az edzés mellett fontosnak tartjuk. Fontos azonban, hogy a Park részévé válva erősítse egymást a két terület és a környező lakóterületeket esetlegesen zavaró hatásokat is a minimálisra csökkentjük. A műemleki fedetes lovarda köré szervezzük a Pasaréti út felőli, korszerű istálló a Hidas utca mellett pedig egy kétszintes fogadóépület kialakításával a lovarda belső működéséhez szükséges terület kompakt kialakításra van lehetőség. A korszerű, zárt rendszerű trágyakezeléssel pedig jelentősen csökkenthető a zavaró szaghatások.
- Ez lehetővé teszi, hogy a nagyméretű pálya és vágópálya a park részeként körüljárhatóvá váljon. A lovarda belső terei és a külső pálya közt egy elemelt sétány biztosíthat zavartalan áthaladást és egyedi nézőpontot a lovarda életére. A nagyméretű pálya elhelyezésénél fontosnak tartottuk, hogy a versenyezéshez szükséges területek mellett olyan fás-áryas teret is magába foglaljon, ahol a nyári időszakban a lovak szabadban tölthetik a legmelegebb napszakokat is.
- A lovarda új épületei előregyártott fa vázszerkezetből építve mutatják meg az intézmény új arcát a Pasaréti út irányából.

- parkoló bejárat
- parkoló
- gépjárat
- motor tároló
- hulladékártoló
- sportosarmok
- öltöző
- vízesblokk
- raktár
- ruhatár
- vígjáték
- városi tér
- fás liget
- recepció
- showroom
- kávézó
- üzlet
- gyógyszertár
- étterem
- lovarda
- istálló
- öltöző
- raktár
- trágyatároló
- gyakorló pálya
- díjgrató pálya
- vágató pálya
- bemelegítő pálya
- sportpálya
- asztalitenisz
- állatsimogató
- játszótér
- körélpálya
- oktató tér
- sétány



Utcakép a Hűvösvölgyi út irányából - m 1500