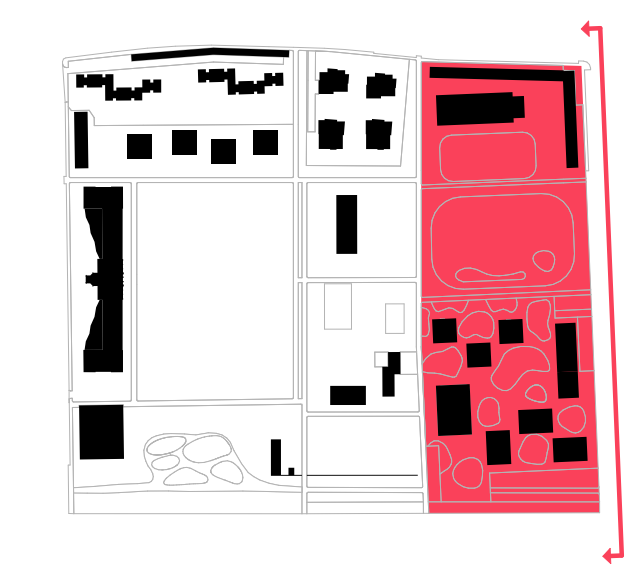


Városközponti terület



Sportok Háza

Az Akadémia történetében hagyományosan meghatározó a fizikai erőnlét és egészség fejlesztése. A területen korábban atlétikapálya és úszómedence is működött. Ennek a hagyományok folytatásaként a városközponti területet egyik meghatározó épülete egy sport- és rendezvényközpontként találta meg a helyét.

A nagyméretű csarnoktér komolyabb versenysport eseményeknek és nagyobb lélegztetőül helyi eseményeknek, akár szalagavatónak is otthont adhat. A pálya szintjének parkolózintre süllyesztésével jól szétválasztott megközelítési útvonalak és alacsonyabb épített tömeg adódik. A nagy csarnokot kisebb, csoportos vagy egyéni edzésre kiadható sporttermek egészítik ki, így biztosítva az állandó kihasználtságot és vegyes célcsoportot. Az épület tetőjén a csarnok felett kültéri gördeszkapálya az alternatív és extrém sportok helyi megvalósítását is biztosítja a lombkoronaszinten egyedi városi szituációban.

A kistermek felett telepített hagyományos napelemek segítik az épület fenntartható és gazdaságos üzemeltetését. Az földszint sávjában az épület a városi tér felé nyitott, a bevilágítást biztosító üvegfalát a Hűvösvölgy út feléi épületekre jellemző bontott téglá függőny árnyékolja.

Fiatalok Háza

A Hidasz utca feléi irodaház vázszerkezetét megtartva új külső burokkal újul meg. Az épület középső tengelye mentén válik ketté vertikálisan. Egyik felében nyitott, közösségi terek, olvasók, digitális könyvtár egészíti ki az irodaház egykori struktúrájából könnyen kialakítható inkubátorházat, ami a környékbeli fiatal vállalkozásoknak biztosít indulási lehetőséget. A legfelső szinten az új külső burok egy kulturális rendezvényteret határol le, pótolva az épületből eddig hiányzó nagyméretű közös tereket. Itt vegyes zenés, színházi és egyéb kulturális programok kerülhetnek megtartásra a szemközti sportközpont szellemi párjaként.

Az épület új külső hártálya fa vázszerkezetre szerelt többrétegű üveg klimahomlokzat, ami télen beengedi a hasznos szoláris nyereséget, nyáron pedig visszatükrözi. A meredek nap sugarakat a homlokzatot pedig átszellőzteti. A legfelső színt tetőjén transzparens, üveggel kombinált napelemes rendszer biztosítja a ház energiellátását. A meglévő épület vázát két függőleges maggal kiegészítve biztosítható a megnövekedett közlekedési igény kiszolgálása. Az új magok újrahazsnoított adalékkal készült téglá betonból épülnek.

Szélkürtőként a nagysebességű légmozgást a városi térre vezetik, napkéményként pedig az épület szellőzésében vállalnak szerepet.

Irodaépületek

A Hűvösvölgyi út feléi a városközponti területet három kompakt irodaépület szegélyezi. Méretükből adódóan elsősorban kisméretű szolgáltató irodák, esetleg kisebb, most induló, az inkubátorházat kinövő vállalkozások első központjai lehetnek.

A földszinten az emelethez képest visszahúzott alapterületen kereskedelmi egységek illetve vendéglátóhelyek kombinációja tölti meg elérttel a csatlakozó városi tereket. A tetőn közös használatú tetőkertek és egy napelemekkel árnyékoló közös terasz egészíti ki a kompakt belső tereket.

Az épület magját újrahazsnoított téglabetonból csiszolással technológiával épített központi közeledő adja. A közeledő mag kombinált szélkürtőként és napkéményként szellőzteti az épület és a városközpont tereit. A merevítő mag köré előregyártott vasbeton vázként épül fel a szerkezet gyors és precíz megvalósítását biztosítva.

Az épületek külső héját az elbontott épületek újrahazsnoított tégláiból készített árnyékoló függőny adja, ami a Hűvösvölgyi út feléi házak egyéves arcaként meghatározza a terület városi feléi jellemző karakterét.

Lakóházak a központban

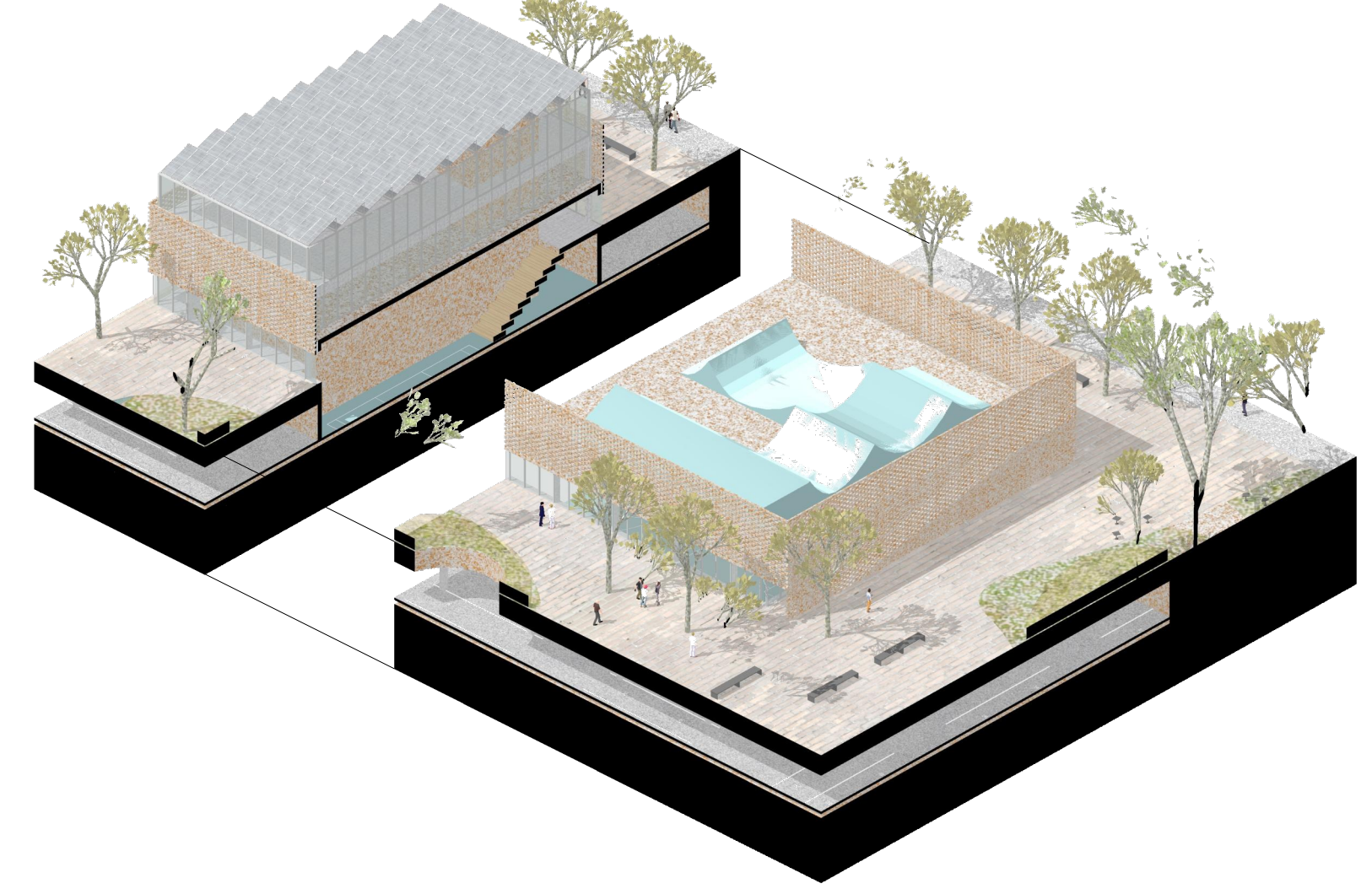
A városközponti terület belső peremén, nyugatabb pozícióban három lakóépület helyeztünk el. A központi pozíció, szolgáltatások és a városi élet közelsége miatt kisebb alapterületű, bérlakás rendszerben kialakított lakásokat tervezünk. Földszintjük az irodaépületekhez hasonlóan kereskedelmi és vendéglátó terület. A tetőn közös teraszok által jönnék létre privát külterek, amit egyedi napelemrendszer árnyékol.

A lakóházak esetén a közlekedőmag a homlokzatra kerül, így természetes bevilágítása is biztosított. Anyaga és gépészeti működése megegyezik az irodaházakkal, újrahazsnoított téglabetonból készül a természetes szellőzést szélkürtőként és napkéményként biztosítja.

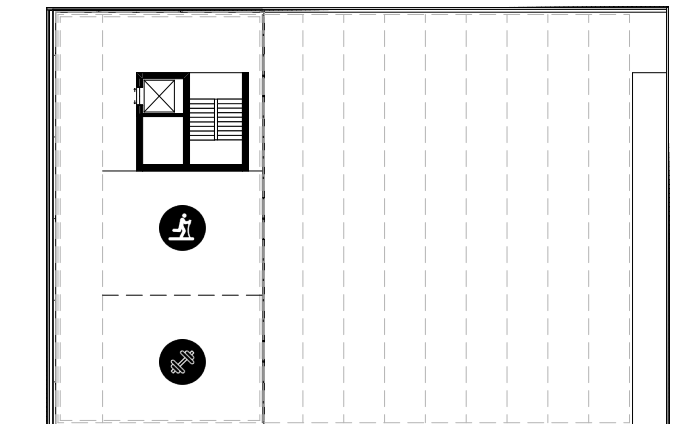
A lakóházak magja köré előregyártott faszerkezetű tartóváz épül. A fa vázszerkezetet agyag és beton fődémpanellel kombinálva könnyen építhető, természetes anyagokból készülő és ideális hőhátartási szerkezet építhető. A házak hőszigetelő tömege a fődémekben, így a külső burkon belülrre kerül, így passzívan képes temperálni a belső tereket.

A lakóházak külső héján mobil árnyékoló rendszer készül, a homlokzattól eltérően. Ez egyrészt lehetővé teszi, hogy a külső peremen túllőgő fődémek árnyékolják a homlokzatokat meredek napfélnél, téli időszakban viszont engedi, hogy gyűjtsék a napfényt. Az árnyékoló szerkezet mögött a homlokzat kiszellőzik, így nem reked meg a meleg levegő. Téli időszakban az árnyékoló és a homlokzat közötti tér átmeneti télikertként gazdagíthatja a lakás használatát.

▼ Sportok Háza - axonometrikus nézet

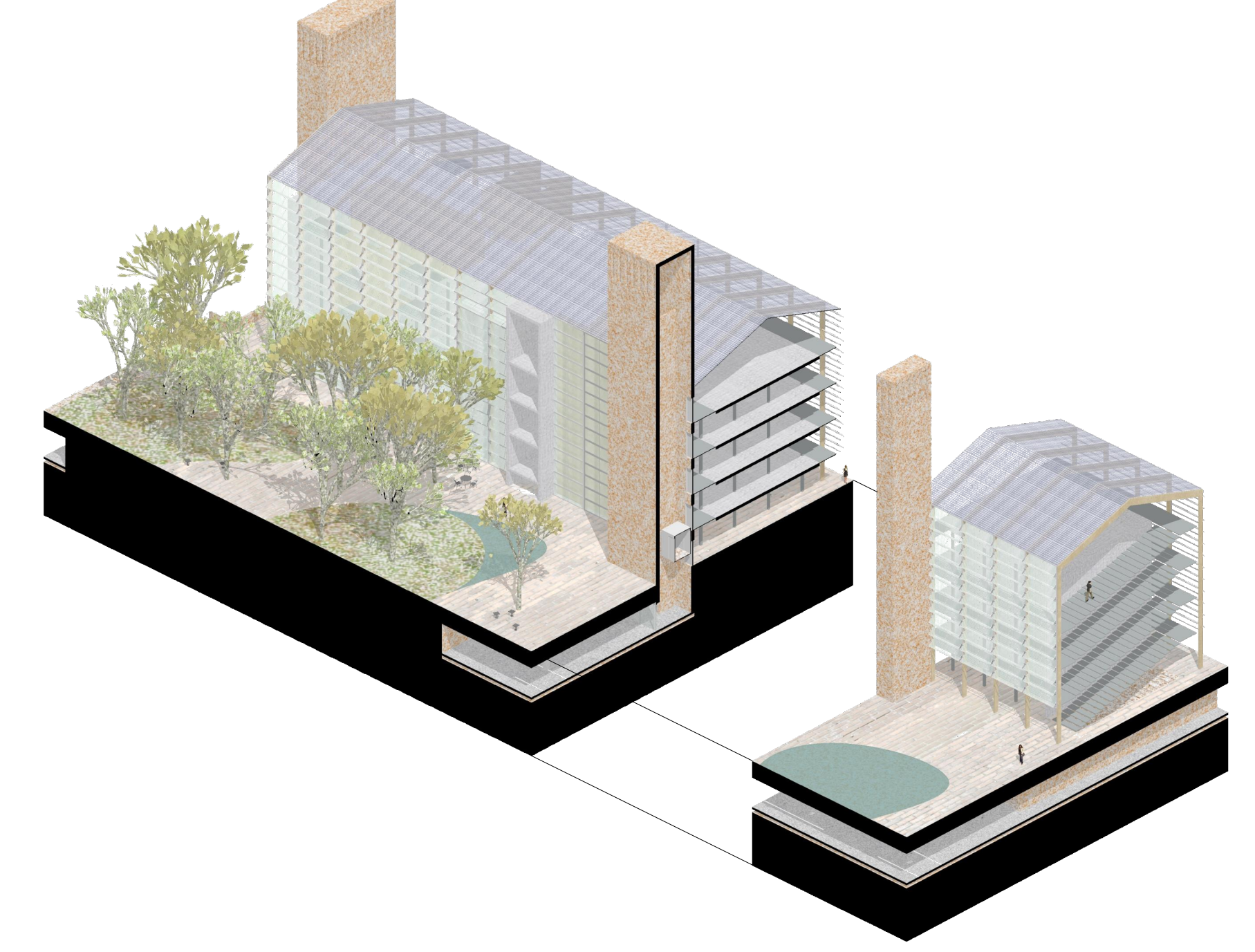


▼ Sportok Háza általános alaprajza - m 1500

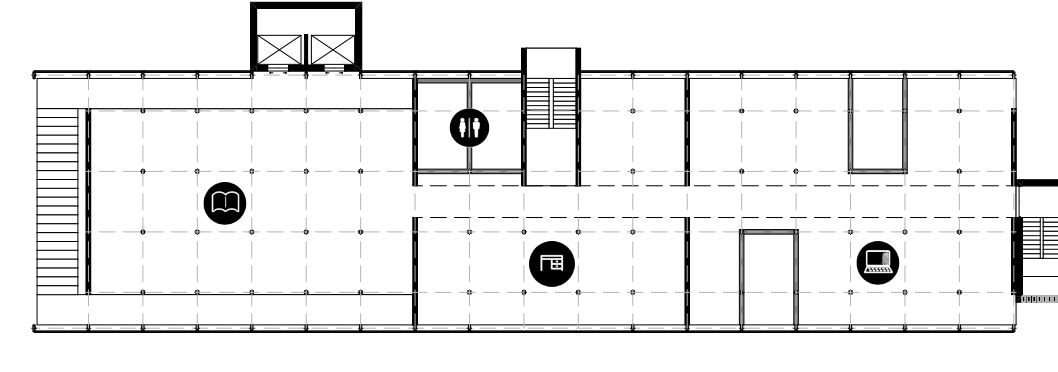


- 1 konditerem
- 2 tornaterem

▼ Fiatalok Háza - axonometrikus nézet

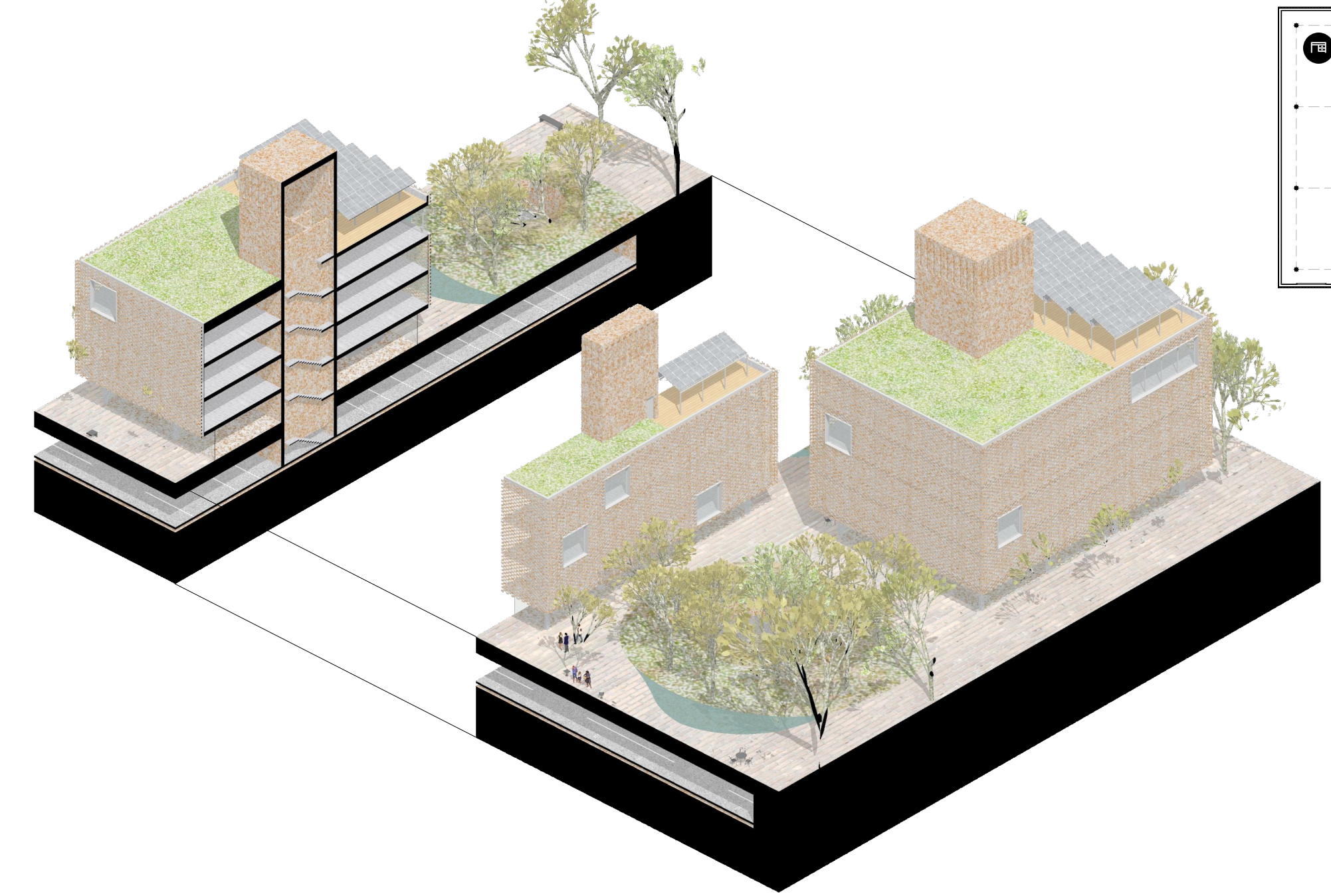


▼ Fiatalok Háza általános alaprajza - m 1500

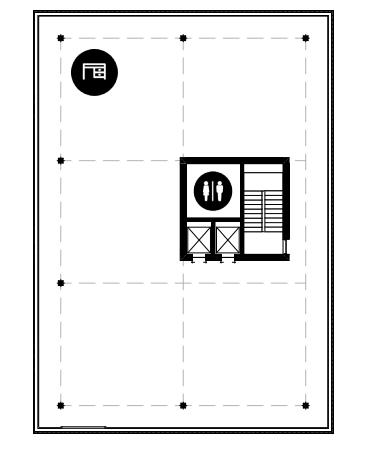


- 1 közösségi könyvtár
- 2 irodaterület
- 3 co-working iroda
- 4 vízeblokk

▼ Irodaépületek - axonometrikus nézet



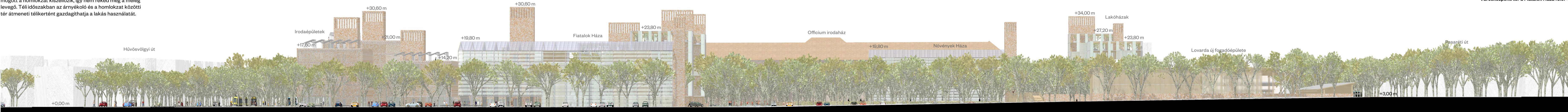
▼ Irodaépületek általános alaprajza - m 1500



- 1 irodaterület
- 2 vízeblokk



Városközponti tér a Fiatalok Háza felől



▼ Utcakép a Hidasz utca irányából - m 1500