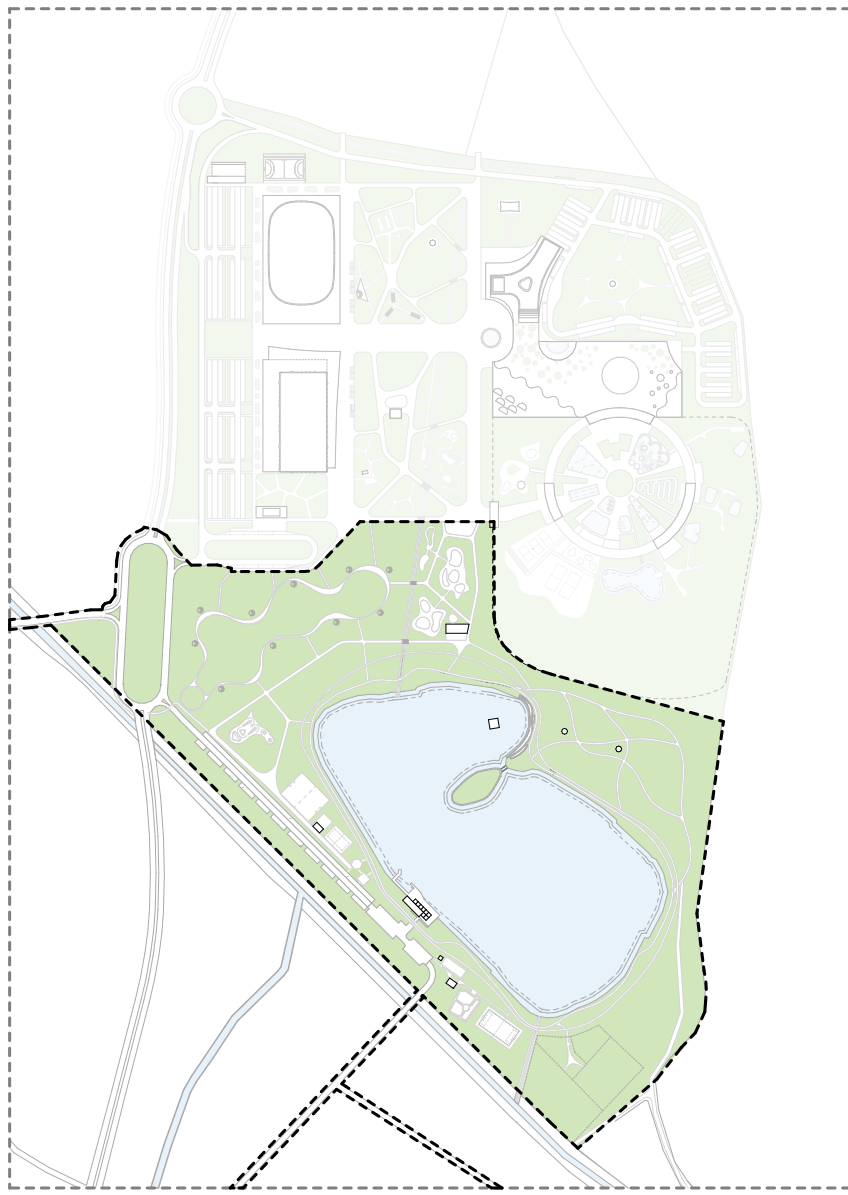
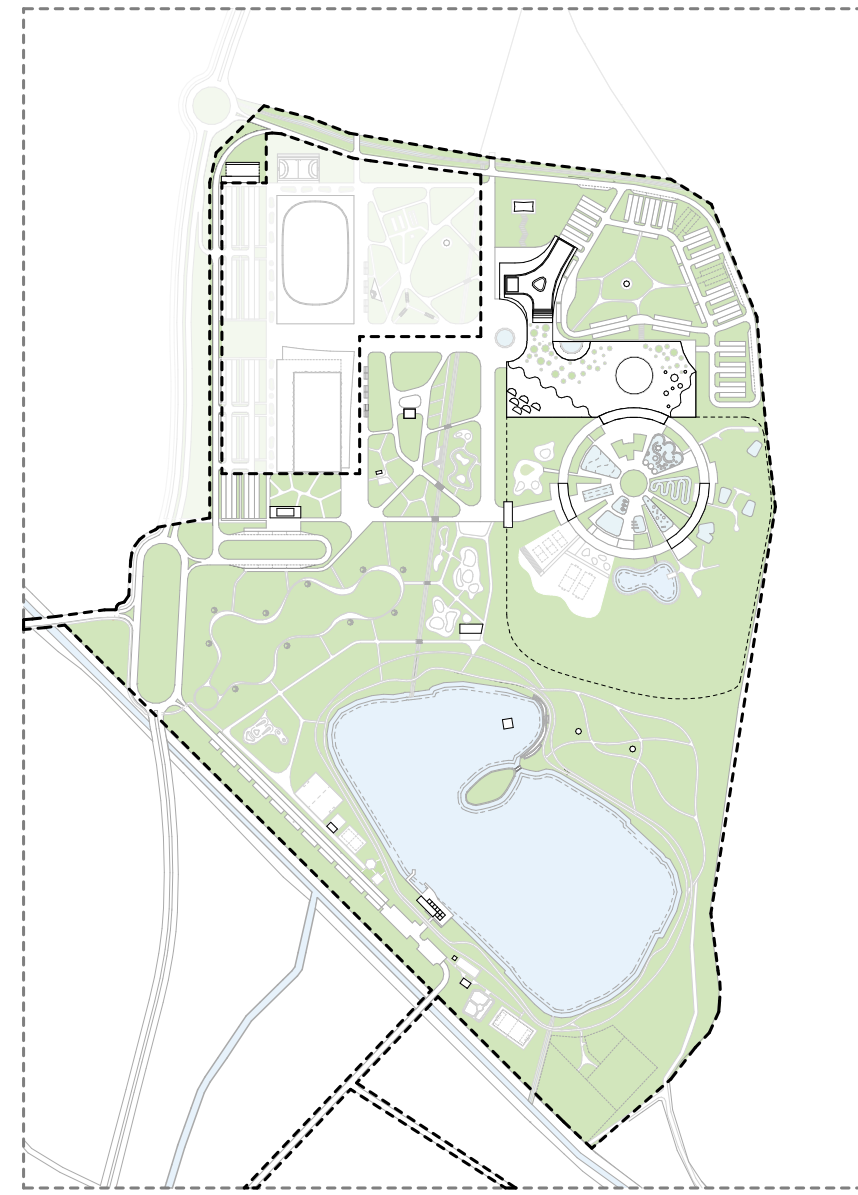


ÜTEMEZÉS - ANALÍZIS M 1:8000



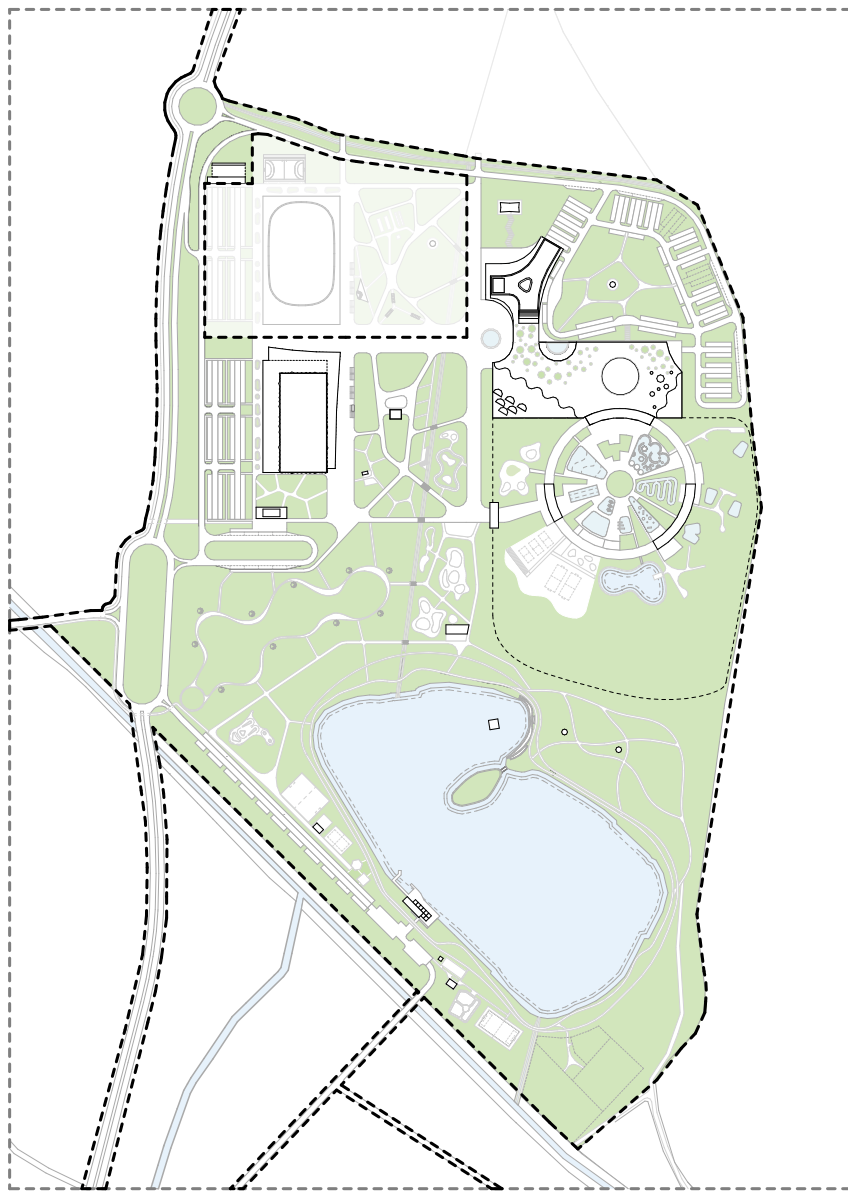
**1. FEJLESZTÉSI ÜTEM:**  
TÓPARTI FEJLESZTÉSEK ÉS KÖRFORGALOM

- körforgalom megépítése
- kerékpárút bevezetése a tóhoz
- tó menti közösségi parkoló bővítése és déli bekötőút kiépítése Kertváros felé
- gyalogos sétány kiépítése a futópálya belső oldalán
- tótól keletre erdei sétány kialakítása, mely a futópálya kiegészítéséül is funkcionál
- öltöző és mosdó épület építése sportpályák mellett
- kutyafuttató bővítése agility parkkal
- Tudásliget: deszkasétány, pop-up park kiépítése
- tótól északra fekvő területen játszótér és kávézó kialakítása
- vízi színpad építése és a tó északi/északkeleti partján pihenő stégek és leltató kiépítése



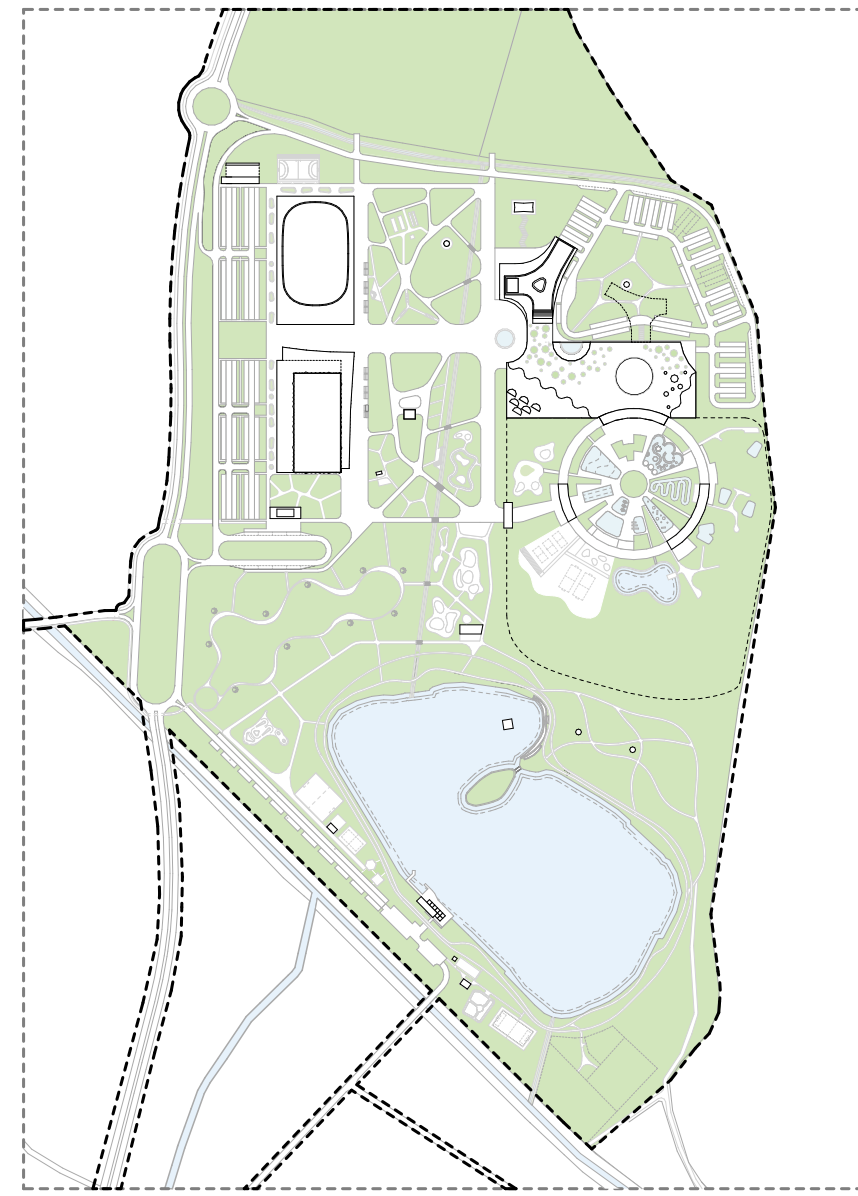
**2. FEJLESZTÉSI ÜTEM:**  
AQUAPARK, SZÁLLODA ÉS FELTÁRÓ ÚT

- főúttal párhuzamos feltáró út megépítése
- közösségi parkoló megépítése közpark és aquapark vendégei számára
- buszforduló kiépítése tömegközlekedés és turistabuszok számára
- fogadóépület és közpark déli felének kialakítása
- park fenntartó és üzemeltetési épület megépítése
- aquapark építése
- szálloda építése aquaparkkal és spaval szoros összeköttetésben
- fizetés parkoló kialakítása szálloda és aquapark vendégei számára
- szálloda pihenő park kialakítása



**3. FEJLESZTÉSI ÜTEM:**  
SPORTUSZODA ÉS 2X2 SÁVOS FŐÚT

- 2x2 sávú észak-déli tehermentesítő főút kiépítése
- sportuszoda megépítése
- felszíni parkoló kialakítása sportuszoda vendégei számára



**4. FEJLESZTÉSI ÜTEM:**  
RENDEZVÉNYSZARNOK ÉS KÖZPARK FEJLESZTÉSE

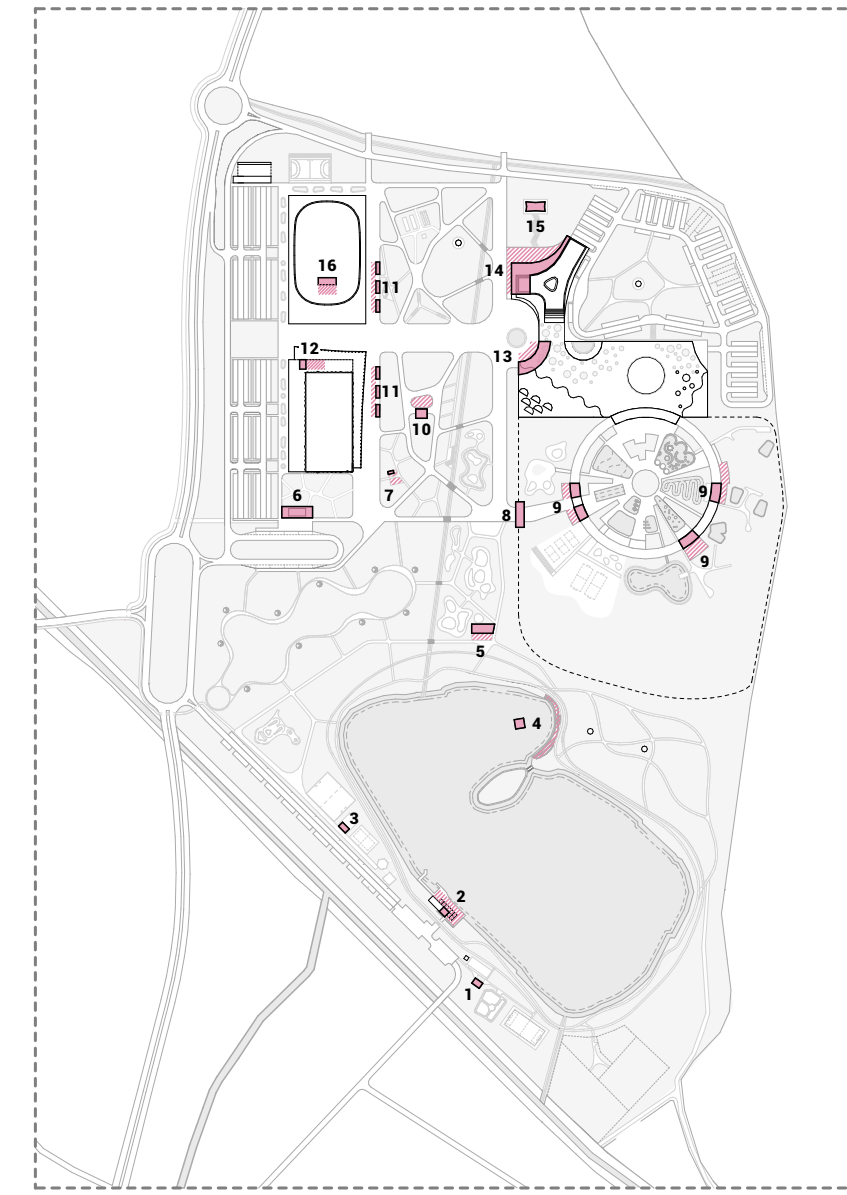
- multifunkcionális rendezvény és sportcsarnok megépítése
- felszíni parkoló kialakítása rendezvénycsarnok vendégei számára
- sportcsarnokhoz kapcsolódó kültéri sportpálya kialakítása
- közpark északi felének kialakítása
- másodlagos tervezési területen utcsatlakozás és közterületfejlesztés kiépítése
- sport vagy rekreációs funkció pl. kalandpark, family park fejlesztés
- szálloda/aquapark szolgáltatásainak fejlesztése: pl. új gyógyászati szárny építése
- aquapark északi oldalához, mely egyaránt használható a szálloda és aquapark vendégei számára is, ehhez szükséges plusz fizetés parkoló létesítése

FUNKCIÓ, MEGKÖZELÍTÉS - ANALÍZIS M 1:8000



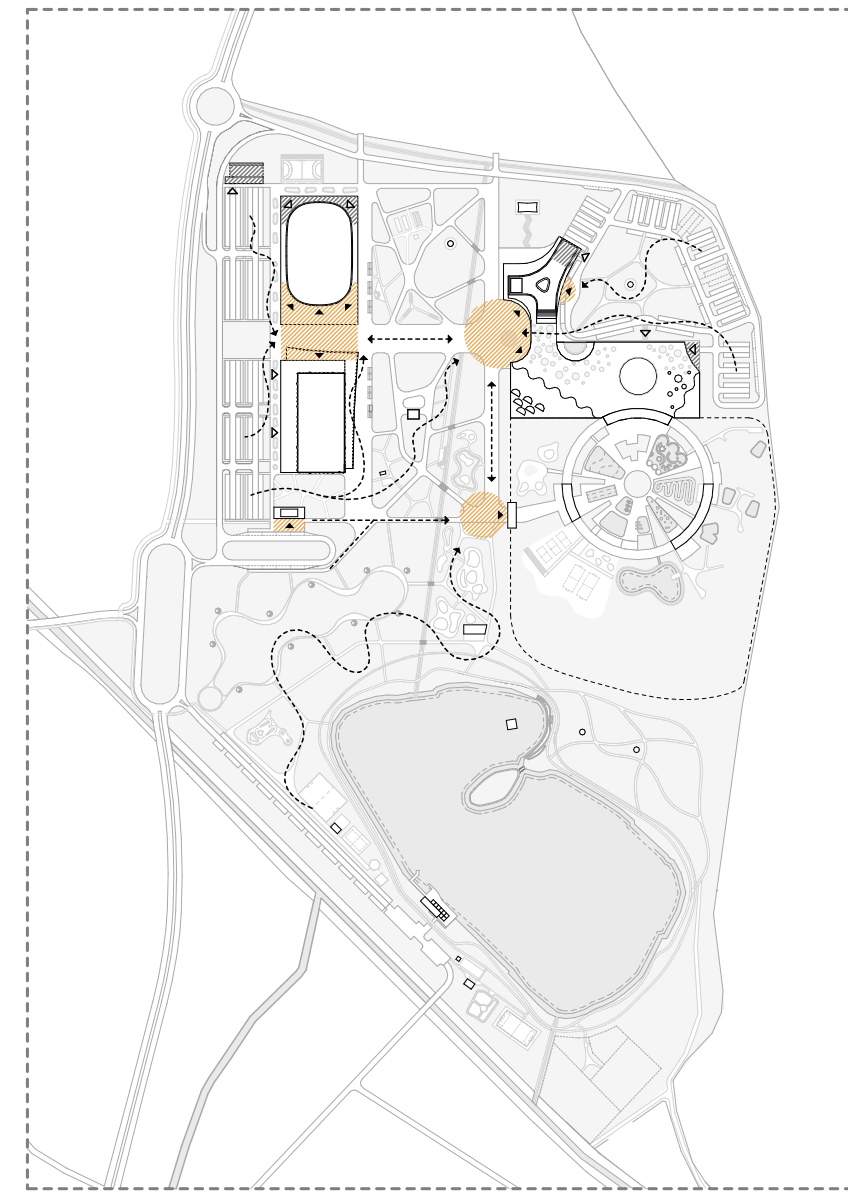
**FUNKCIÓK: SPORT ÉS REKREÁCIÓ**

- |                                       |   |
|---------------------------------------|---|
| 1. kutyafuttató és agility park       | 9. tematikus játszótér                  |
| 2. művelés focipálya                  | 10. vízcsatorna                         |
| 3. játszótér                          | 11. aquapark épület                     |
| 4. wakeboard fogadóépület             | 12. aquapark kültér                     |
| 5. felnőtt játszótér                  | 13. sportuszoda                         |
| 6. strandfoci és strandplólabda pálya | 14. multifunkcionális sportcsarnok      |
| 7. pumpapálya                         | 15. kültéri sportpálya                  |
| 8. futópálya                          | 16. kültéri petanque, teke, sakk pályák |



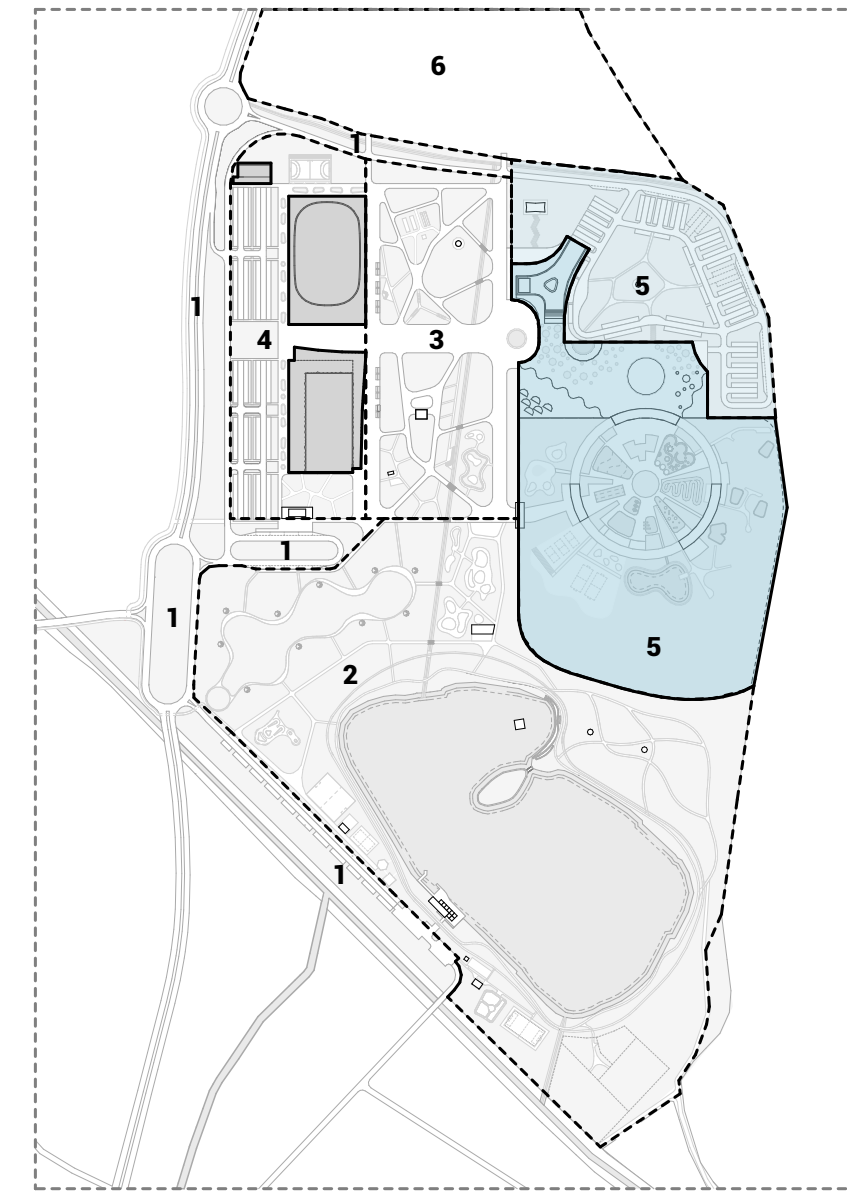
**FUNKCIÓK: SZOLGÁLTATÓ ÉS VENDÉGLÁTÓ**

- |  |                                    |
|--|------------------------------------|
| 1. wc, mosdó   | 9. aquapark kültéri büfé, teraszok |
| 2. wakeboard épület: büfé, wc                                  | 10. kiosk                          |
| 3. öltöző, kerékpártároló                                      | 11. street food/rendezvényepavilon |
| 4. vízi színpad és leltató                                     | 12. sportuszoda büfé, wc, mosdó    |
| 5. kávézó, fagyizó   | 13. aquapark büfé, wc, mosdó       |
| 6. fogadóépület: információ, wc, mosdó, öltöző, kerékpártároló | 14. szálloda étterem               |
| 7. mozgó könyvtár  | 15. szálloda rendezvényterem       |
| 8. aquapark kültéri bejárat, jegypénztár                       | 16. sportcsarnok büfé, wc, mosdó   |



**BEJÁRATOK, MEGKÖZELÍTÉSEK**

- fogadóter - vendég
- fogadóter - üzemeltetés
- ▶ bejárat - vendég
- ▶ bejárat - üzemeltetés, sportoló
- vendégek megközelítési óvonal



**PUBLIKUS ÉS NEM PUBLIKUS TEREK**

- nem publikus ter: beépítési vagy jogviszony ellenében látogatható
  - félpublikus ter: fizetés parkoló a szálloda és aquapark vendégei számára
  - publikus ter: bárki számára ingyenesen látogatható
  - javasolt telekhatár
1. közterület - utak, körforgalom (nem építési terület)
  2. Mezőgazdasági és Tüskésréti tó (nem beépíthető terület, csak pavilon jellegű épületek)
  3. Tervezett Közpark (nem beépíthető terület, csak pavilon jellegű épületek)
  4. Sportuszoda és Sportcsarnok telke
  5. Aquapark és Szálloda telke
  6. Fejlesztési terület (beépíthető terület)
- A telkek beépítési paramétereit és PÉSZ módosítására tett javaslatokat a műszaki leírás tartalmazza.

