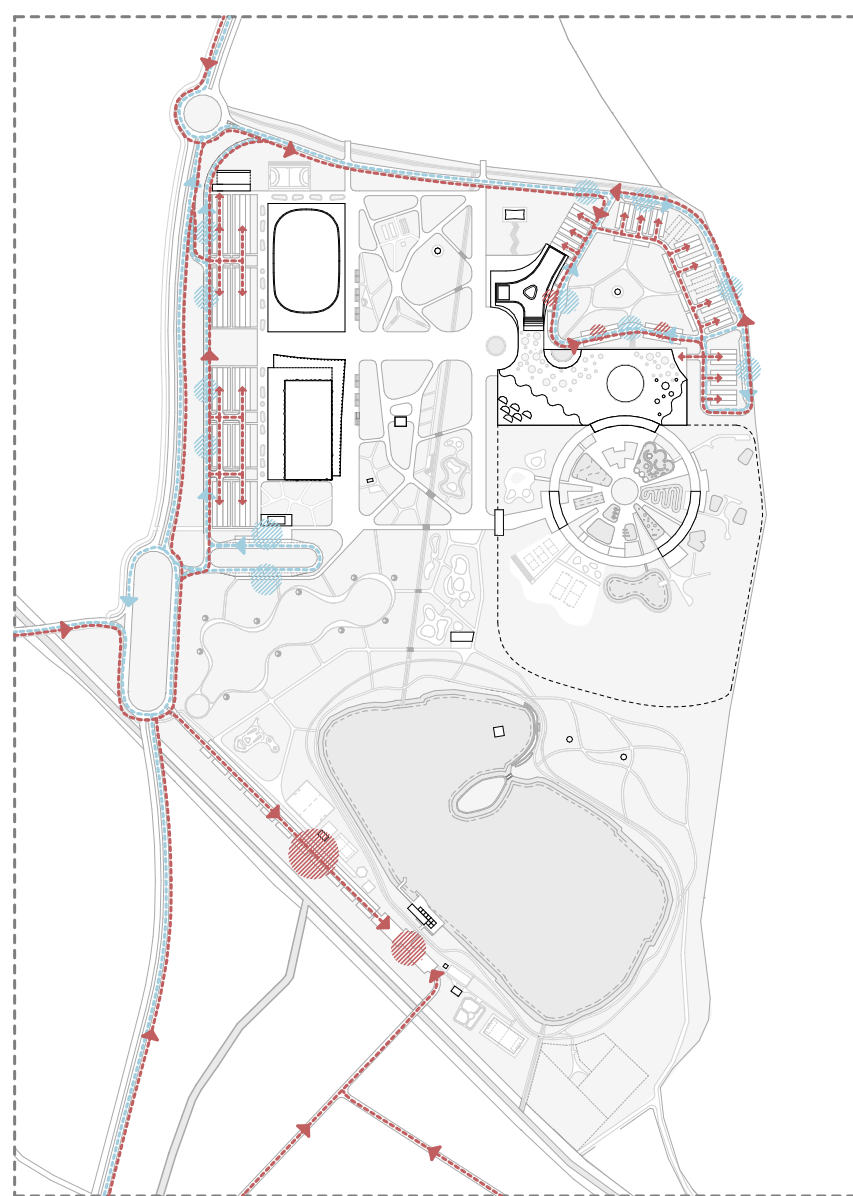


KÖZLEKEDÉS - ANALÍZIS M 1:8000

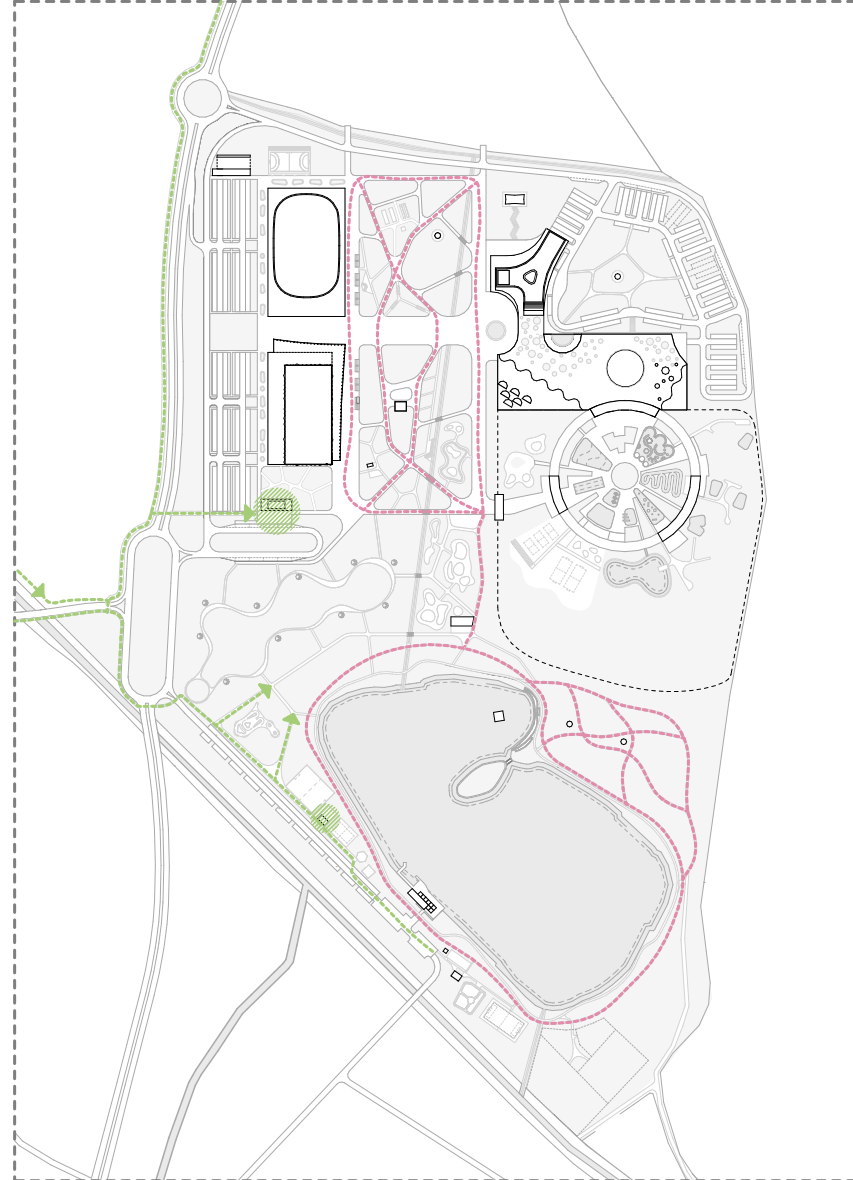


AUTÓS ÉS BUSZOS KÖZLEKEDÉS

- autó parkoló (párhuzamos parkolás) → autós közlekedés
- busz parkoló → buszos közlekedés

Hosszútávon a területre való beközelítést a 2x2 sávú Észak-déli tehermentesítő út biztosítja. A beközelítéshez 2 körforgalom kiépítése javasolt.

Rövidtávon a 2x2 sávú út kiépítése előtt 2 feltároló út bekötése segítheti hatékonyan a terület megközelítését:
1. Kertváros felől a Cséreg dűlő és Kemény Zsigmond utcák bekötése a meglévő parkolóba, mely könnyen bővíthető.
2. A 2x2 sávú úttal párhuzamosan garázsosabbban kivitelezhető feltároló út kiépítése, melyről a buszparkoló, közösségi parkoló, sportcsarnok és uszoda parkolói és a szálloda és aquapark parkolói is elérhetők.

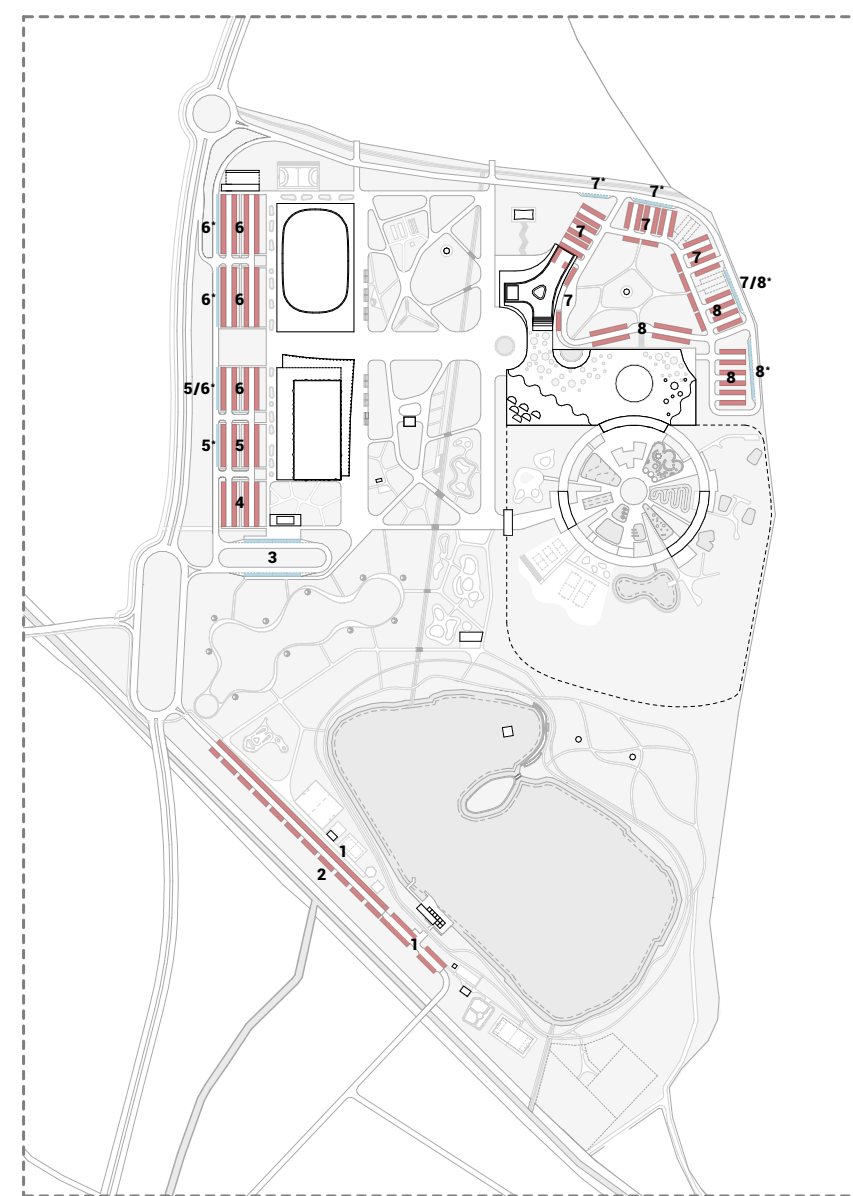


KERÉKPÁROS KÖZLEKEDÉS, FUTÁS

- közösségi és elektromos kerékpár tároló
- kerékpáros közlekedés
- rekortán futópálya és futó nyomvonalak

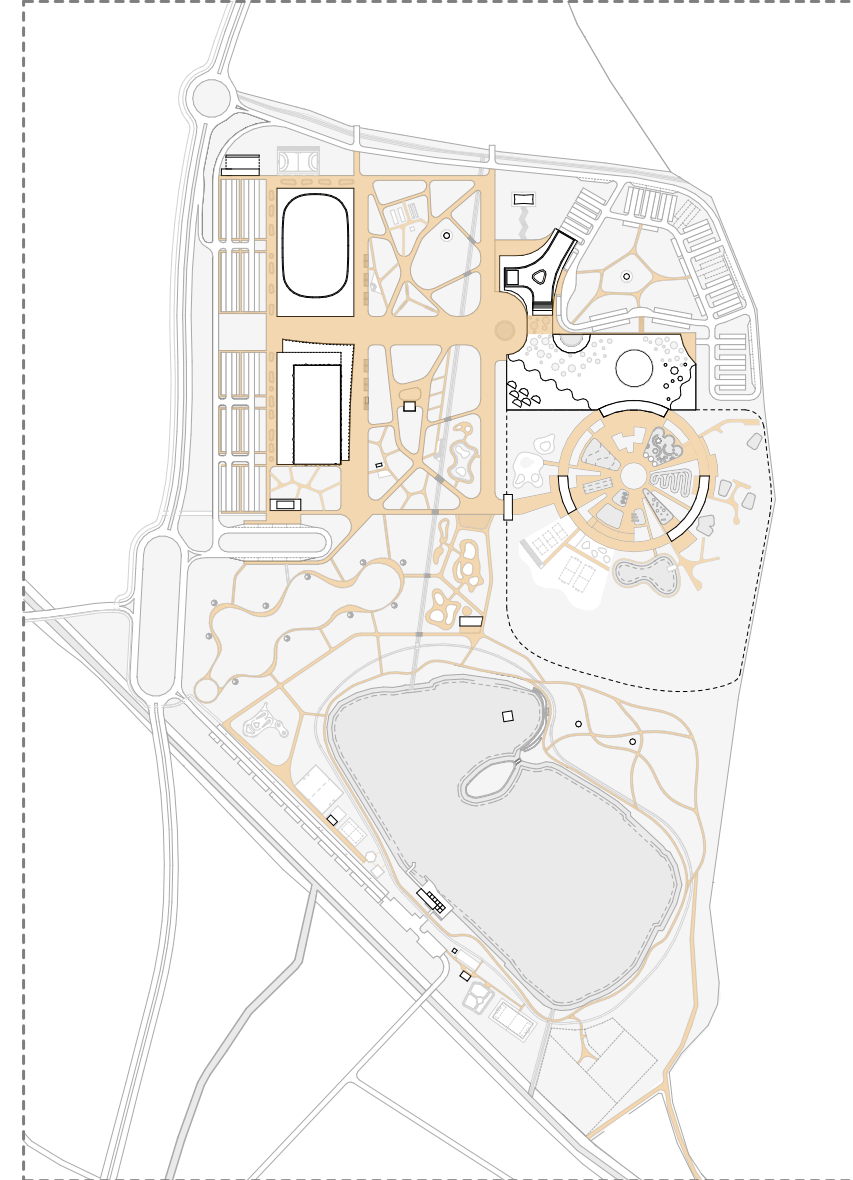
A Tűskésréti tó teljes területén és az új építési területen is a gyalogos és kerékpáros közlekedés és az aktív, sportos, közösségi szolgáltatások élveznek elsőbbséget. A közpark teljes területe bejárható kerékpárral, rollerrel is. A tótól nyugatra és a közpark fogadóépületétől 1:1 közösségi kerékpártároló kapott helyett, ahol lehetőség van a kerékpárok tárolására illetve elektromos kerékpár "Pécsike" használatára, melyet a teljes közpark könnyűszerrel bejárható.

A tó körüli futópálya kibővítésére került a tótól északra fekvő erdei sétányok becsatolásával. A futók a közpark burkolt és kavcsos felületeit is használhatják szabadabb útvonalakat alakítva ezzel.



PARKOLÁS

- | | |
|---|------------------------|
| 1+2+4. közösségi parkoló: 42+100+81+76+ közösségi buszparkoló (10m.közl. * távolság): | 299 db
444 db |
| 5. sportuszoda parkoló: | 72 db |
| 5/6/7. sportuszoda buszparkoló: tartálaték buszparkoló: | 3 db
3 db |
| 6. rendezvénycsarnok parkoló: 72+100+100= rendezvénycsarnok buszparkoló: | 272 db
8 db |
| 7. szálloda parkoló: 66+80+60+14+9= szálloda buszparkoló: tartálaték buszparkoló: | 229 db
5 db
3 db |
| 8. aquapark parkoló: 66+60+64= aquapark buszparkoló: | 190 db
4 db |



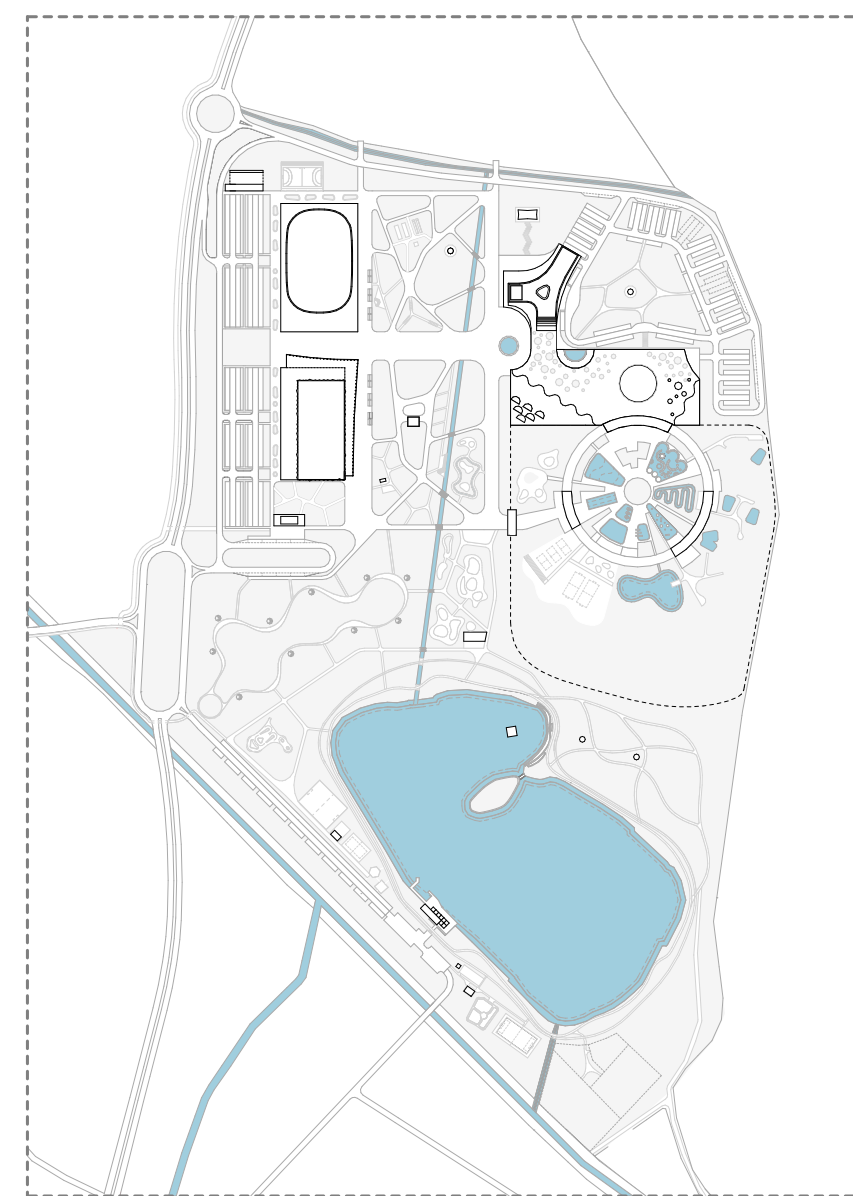
GYALOGOS KÖZLEKEDÉS

A Tűskésréti tó teljes területén és az új építési területen is a gyalogos és kerékpáros közlekedés és az aktív, sportos, közösségi szolgáltatások élveznek elsőbbséget. A teljes terület gyalogosan bejárható. A tervezett épületek közötti védett ligetes közpark, tudásliget és tó körüli sétányok egymásba fonódnak.

Az autós és buszos közlekedés a tervezési terület peremén lett kialakítva, közel az épületekhez, de távol a parktól, ezáltal megteremtve a védett, ugyanakkor aktív közparkot.

- Az alábbi gyalogos felületek kerültek kialakításra:
1. burkolt út: 3-15 m széles (fő gyalogos közlekedés, vészhelyzet esetén autóval is használható)
 2. deszkasétány: 2-3 m széles (tudásligetnél, gyógyóvívny kertnél, homokos területénél, pihendő tereknél)
 3. murvás, kavcsosított ösvény 1-2 m széles (parkon belüli elsőbbséget élvező utak, tó körüli gyalogos felületek)

VÍZFELÜLET, ZÖLDFELÜLET - ANALÍZIS M 1:8000



VÍZFELÜLETEK

Tűskésréti tó: Alapvető cél a tűskésréti tó eddigi rekreációs célú használatának megtartása és fejlesztése. A tó körüli gyalogos út kiépítésével és futópálya bővítésével a tó partra teljes körűen bejárható. További szabaterületi fejlesztési elemek segítségével a teljes partszakasz izgalmas és sokszínűvé tehető. (vízi szigpad és felálló, piknik asztalok, erdei sétány, merengő, madármegfigyelő...)

Vízvezető árkok, vízfolyások: A közparkon végighúzódó vízvezető árkok nem akadályként jelennek meg, hanem a közpark és liget taji értékét erősíti, az árkok mentén rúdások, víz növények telepítésével és fa hidak kialakításával a park természet közelébe képet nyújt.

Kültéri medencék, szökőkutak, ivókutak: A burkolt terek, fogadóterek és játszóterek mentén kisebb nagyobb vízfelületek, szökőkutak, ivókutak kerültek kialakításra, melyek az aquapark kültéri medencéivel együtt komfortosabb klímátus viszonyokat teremtenek.



ZÖLDFELÜLETEK: CSERJESZINT

A zöldfelületek kialakításánál fontos, hogy kialakuljon a háromszintes növényvilág, így a cserjeszint kialakítására is nagy hangsúlyt fektetünk. A növényvilág az erdők változásából adódó kerti alakításokat igyekszik lekövetni oly módon, hogy állandó jelleggel zöld legyen a liget.

- A körforgalmak és buszforduló belső zöldfelületen világos rét fogadja a látogatót, mely időtartamban, de a parkban is folytatódik, szervesen a park növényzetet.

- A parkban tematikus cserjeszint társulások, úgy mint botanikus kert, gyógynövénykert és rúdások is kialakításra kerül.

- A vízvezető árkok és a bio fűrdőtől mentén vízi növények, nádas gazdagítja a park növényvilágát, mely természetes határként az aquapark határát is kijelöli.

- Javasolt növények:
- Örközől: babermeggy, törpe hamisciprus, örközől mirtuszonc, japán kecskerágó
 - Tavas: asfűny, kerepeslő cickóka, aranycsigra hagyma
 - Nyar: cipruska, pázsitzegfű, rozmarin, tűzgyöngyvirág
 - Ősz: szökőkút, olasz zsálmeggy, tűzlevelű madárbar
 - Tél: téli jázmin, hóvirág, boróka, törpefenyő

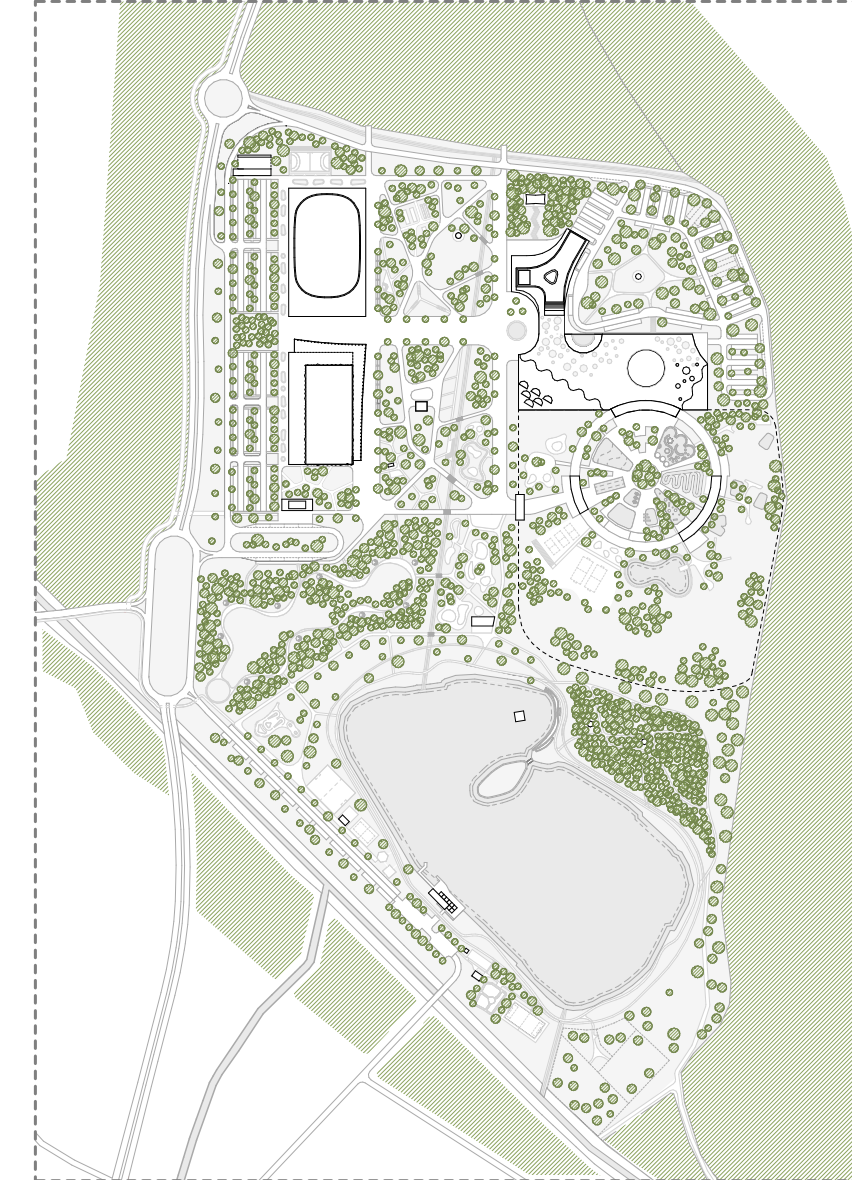


ZÖLDFELÜLETEK: GYEPSZINT

Az épületek, közterületek, parkok tervezése során kiemelt szempont volt, a lehető legtöbb zöldfelület tervezése, hogy a tó körüli kialakult rekreációs zóna az épületek közti és menti terek esetén is zöld parkként, ligetként folytatódjon.

A gyepszinten szárazságtűrő fajok és örközől talajtakaró alkalmazását javasoljuk melyek kisebb gondozási igényvel rendelkeznek és a terület egész évi zöld jellegét megtartják.

Az öntözési igény csökkentésére javasoljuk fenyő mulcs alkalmazását a cserjék, bokrok alatt.



ZÖLDFELÜLETEK: LOMBKORONASZINT

Kiemelten fontos, hogy első lépésként az ütemezéssel és jövőbeli fejlesztésekkel összhangban átgondolt előfásítást kell végezni a teljes területen. A fásítás a majdani beépítés és parkok, közpark ümverében elindítható, hogy a majdani épületek használatbavelekor, már aktív, élhető, természetes árnyékolást biztosító lombkoronaszint jöjjön létre.

A tervezési terület határain kialakult erdősávok találhatók, melyek természetes zöld határt és védőhatárt nyújtanak a rekreációs területnek. Ezek az erdőterületek mindenképp megőrzendők, ugyan úgy mint a tó északi felén oldalon lévő erdőszeg vagy az előfásított tudásliget.

Az épületek között létrejött közpark, a szálloda park és aquapark fásítása már lazább felépítésű, inkább ligetes jellegű, a parkban elhelyezett sétányokhoz igazodik, a pavilon jellegű funkcióknak és teraszoknak biztosítja a természetes árnyékolást.

A parkok mentén valószínű fásítás javasolt, mely a későbbi közterületek és parkolófejlesztés lehetőségét nem gátolja.

