

JELMAGYARÁZAT

- A. KÖRLÉPCSŐ
- B. FELÜLVILÁGÍTÓ KUPOLA
- C. GYEREK KALANDMEDENCE - KALAND-VÁR
- D. SÁV FELÜLVILÁGÍTÓ
- E. HOMOKOS TENGERPART MEDENCE
- F. LASSÚ FOLYÓ MEDENCE

- G. ÉLMÉNYMEDENCE
- H. MÉHSEJT RÁCSOS FELÜLVILÁGÍTÓ KUPOLA
- I. ZÖLD SZIGET - BELTÉRI NÖVÉNY ÜLTETÉS
- J. HULLÁM MEDENCE
- K. FÜGGÖNYFAL
- L. IDOMŰVEG FAL

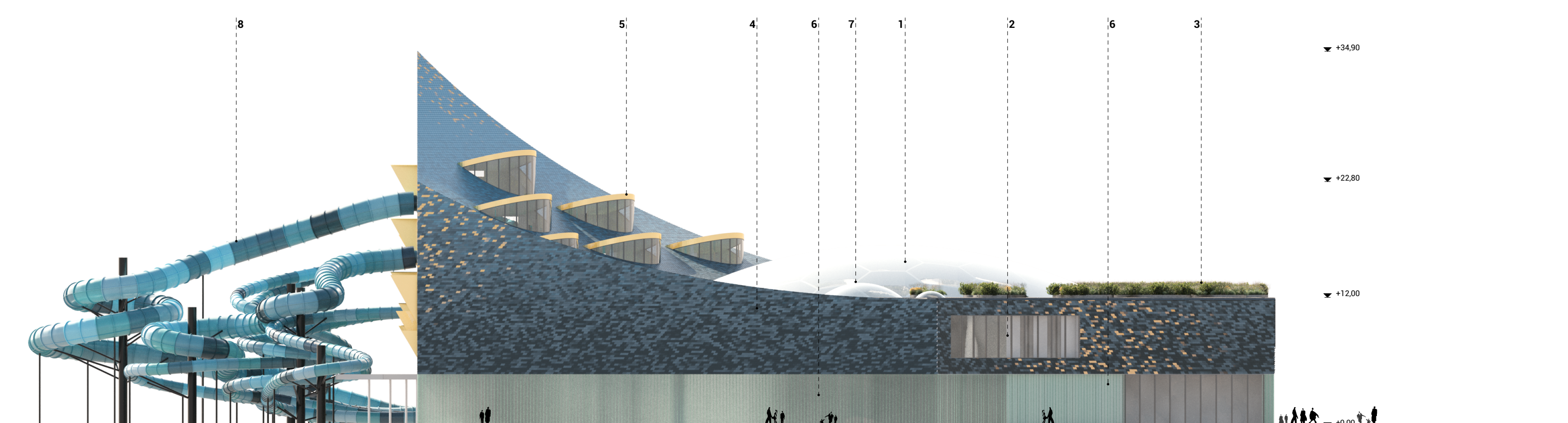
- M. KAVICSOS LAPOSTETŐ
- N. SHED BEVILÁGÍTÓ SZEM
- O. ACÉL RÁCSOSTARTÓ - BURKOLT
- P. HOMLOKZATBURKOLATTAL FEDETT TETŐFELÜLET
- Q. PORTÁL ÜVEGEZÉS
- R. ÁRNYEKOLO ELŐTETŐ

1-1 HOSSZMETSZET M 1:350

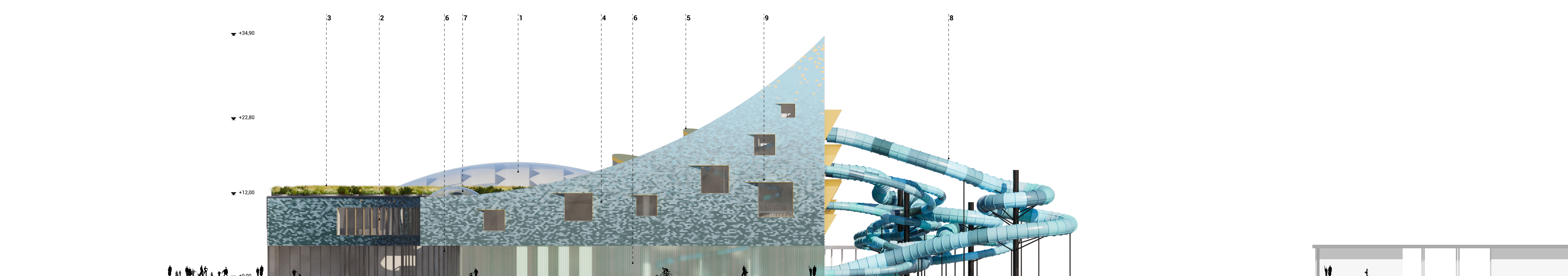


HOMLOKZATI KONCEPCIÓ

Kiemelt célunk volt az épület funkciójának és az ahhoz kapcsolódó mozgás és térélmény tematikájának reprezentációja és megjelenítése az épület homlokzatán, illetőleg külső jegyében. A homlokzat képzésénél, téri és síkbeli dinamikák finom modulálását alkalmaztuk, kiemelve az épület dinamikai súlypontjait. Az alkalmazott kisélemes fém homlokzat burkolat (Prela homlokzatburkoló zsindegy) színezési koncepciója megidézi a világhírű pécsi származású képzőművész Victor Vasarely optikai festészetben kitéjesedő elemővét, ezen túl utalás Pécs színes Zsolnay tetőinek szerethető extravaganciájára is.



KELETI HOMLOKZAT M 1:350



NYUGATI HOMLOKZAT M 1:350

JELMAGYARÁZAT

- 1. MÉHSEJT RÁCSOS FELÜLVILÁGÍTÓ KUPOLA
- 2. FÜGGÖNYFAL
- 3. EXTENZÍV ZÖLDTETŐ SZIGETEK

- 4. KISELEMES FÉM HOMLOKZATBURKOLAT
- 5. SHED BEVILÁGÍTÓ SZEM
- 6. IDOMŰVEG FAL

- 7. FELÜLVILÁGÍTÓ KUPOLA
- 8. ÉPÜLETBŐL INDULÓ ÉS ÉRKEZŐ CSÚSZDA
- 9. ÁRNYEKOLO ELŐTETŐ



LÁTVÁNYTERV - AQUAPARK MEDENCETÉR

